

**ACT20X-HDI-SDO-S**
**Weidmüller Interface GmbH & Co. KG**

Klingenbergstraße 26

D-32758 Detmold

Germany

[www.weidmueller.com](http://www.weidmueller.com)
**Illustration du produit,  
Similaire à l'illustration**


IEC EX

FDT2



personnalisées. Il est possible d'installer avec

**Informations générales de commande**

Version	EX signal isolating converter, Ex-input: NAMUR sensor/switch, Safe-output: Optocoupler, 1-channel
Référence	<a href="#">8965360000</a>
Type	ACT20X-HDI-SDO-S
GTIN (EAN)	4032248784875
Qté.	1 Pièce

## ACT20X-HDI-SDO-S

Weidmüller Interface GmbH &amp; Co. KG

Klingenbergstraße 26

D-32758 Detmold

Germany

www.weidmueller.com

## Technical data

## Agréments

Agréments CE; CULUS; DETNORVER; FMEX; FUSAFETY; IECEXKEM; KEMAATEX

Agréments DNVGL;

Agréments



ROHS Conforme

UL File Number Search [Site Web UL](#)

N° de certificat (cULus) E337701

## Dimensions et poids

Profondeur	113.6 mm	Profondeur (pouces)	4.4724 inch
Hauteur	119.2 mm	Hauteur (pouces)	4.6929 inch
Largeur	22.5 mm	Largeur (pouces)	0.8858 inch
Poids net	170 g		

## Températures

Température de stockage	-20 °C...85 °C	Température de fonctionnement	-20 °C...60 °C
Humidité	0...95 % (sans condensation)		

## Probabilité d'échec

SIL PAPER	SIL certificate - PDF/ Cert_Weidmueller_070902_P0002_C001_V2R1.pdf (application/pdf)	SIL selon IEC 61508	2
MTBF	215 a		

## Conformité environnementale du produit

Statut de conformité RoHS	Conforme avec exemption
Exemption RoHS (le cas échéant/ connue)	7a, 7cl
REACH SVHC	Lead 7439-92-1
SCIP	2f6dd957-421a-46db-a0c2-cf1609156924

## Classifications

ETIM 8.0	EC002653	ETIM 9.0	EC002653
ETIM 10.0	EC002653	ECLASS 14.0	27-21-01-20
ECLASS 15.0	27-21-01-20		

## Textes de description

Spécification longue	Isolateurs amplificateurs de commutation Ex pour capteurs Namur, isolateurs amplificateurs de commutation à 1 voie d'une largeur de 22,5	Spécification succincte .	Isolateurs amplificateurs Ex pour capteurs Namur, isolateurs amplificateurs à 1 voie d'une largeur de 22,5 mm avec
----------------------	--	---------------------------	--

## Technical data

mm avec alimentation électrique externe, pour la transmission et l'isolation de signaux de capteurs Namur de zones Ex 0, 1 et 2 dans la zone sûre. Du côté sortie sont disponibles un transistor de commutation NPN et un contact d'alarme commun (relais / fermeture) pour la signalisation d'état / d'erreurs. Le module est configurable par un logiciel standard FDT/DTM. Boîtiers juxtaposables pour montage sur rail profilé TS35  
Dimensions : L/l/H 119,2/ 22,5/ 113,6  
Raccordement vissé / section nominale 2,5 mm<sup>2</sup>  
Degré de protection : IP 20  
Entrée capteur NAMUR selon EN 60947  
8 V  
DC / 8 mA alimentation du capteur  
0 à 5  
Khz fréquence d'entrée  
détection de rupture de fil sortie transistor  
NPN  
30 V  
DC @ 80 mA  
5 kHz  
fréquence de commutation < 2, 5  
VDC Spannungsfall sortie alarme relais 1 contact à fermeture 250  
V AC / 30 V DC @ 2 A zone sûre  
32 V  
AC @ 0,5 A/ 32 V DC @ 1 A zone 2  
Alimentation auxiliaire  
19 à 31,2 V DC  
puissance dissipée env. 1,8 W  
Plage de température ambiante -20 °C à +60 °C  
Isolation sûre EN 61010, triple isolation jusqu'à 2,6 kV AC/DC entre tous les circuits  
Tension de travail 300 V  
AC/DC pour catégorie de

alimentation électrique externe, pour la transmission et l'isolation de signaux de capteurs Namur de zones Ex 0, 1 et 2 dans la zone sûre. Du côté sortie sont disponibles un transistor de commutation NPN et un contact d'alarme commun (relais / fermeture) pour la signalisation d'état / d'erreurs. Le module est configurable via un logiciel standard FDT/DTM.

## ACT20X-HDI-SDO-S

Weidmüller Interface GmbH &amp; Co. KG

Klingenbergstraße 26

D-32758 Detmold

Germany

www.weidmueller.com

## Technical data

surtension II et degré de  
 pollution 2  
 Agréments cULus, ATEX  
 IECEX, FM  
 Repérage ATEX II 3 G  
 ExnA nC IIC T4  
 Caractéristiques ATEX U 0  
 = 10,6 V DC  
 I O =  
 12 mA DC  
 P O  
 = 32 W  
 Type

ACT20X-  
 HDI-2SDO-2SDO-S

## Assembling

Type de montage	Rail de support à encliquetage	Barrette de liaison équipée	TS 35
Position de montage	horizontal ou vertical		

## Entrée EX

Capteur	Capteur externe NAMUR selon EN60947-5-6, interrupteur avec ou sans RS, RP	Fréquence d'entrée	0...5 kHz
Résistance d'entrée	1 kΩ	Type	circuit de courant à sécurité intrinsèque
Alimentation capteur	8 V DC / 8 mA	Résistance	Résistance en série 750 Ω, Résistance parallèle 15 kΩ
Signal de sortie en cas de rupture de fil	<0,1 mA, > 6,5 mA (en cas de rupture de fil)	Durée d'impulsion	> 0.1 ms
Alimentation NAMUR	8 V DC / 8 mA	Niveau de déclenchement faible	<1,2 mA
Niveau de déclenchement élevé	> 2,1 mA		

## Sortie numérique

Sorties digitales	1	Fréquence de commutation, max.	≤ 5 kHz
Type	Transistor NPN	Fonction	Entrée = sortie, direct ou inverse (configurable)
Tension nominale de commutation	30 V DC	Courant permanent	80 mA

## Sortie (statut)

Hystérésis	0,1 mA (seuil de commutation)	Type	Relais d'état, 1 NC (sans tension)
Fonction alarme	Erreur de l'appareil, Pas de tension d'alimentation, Court-circuit en entrée, Court-circuit à l'entrée	Nombre de sorties d'alarme	1
Tension nominale de commutation	≤ 125 V AC / 110 V DC (plage sûre) ≤ 32 V AC / 32 V DC (zone 2)	Courant permanent	≤ 0,5 A AC / 0,3 A DC (zone sûre), ≤ 0,5 A AC / 1 A DC (zone 2)
Puissance nominale	≤ 62,5 VA / 32 W (plage sûre) ≤ 16 VA / 32 W (zone 2)		

## ACT20X-HDI-SDO-S

**Weidmüller Interface GmbH & Co. KG**

 Klingenbergstraße 26  
 D-32758 Detmold  
 Germany

[www.weidmueller.com](http://www.weidmueller.com)

## Technical data

### Caractéristiques générales

Type de raccordement	Raccordement vissé	Humidité	0...95 % (sans condensation)
Degré de protection	IP20	Tension d'alimentation	19,2...31,2 V DC
Configuration	Avec logiciel FDT/DTM, Nécessite un adaptateur de configuration 8978580000 CBX200 USB	Altitude de service	≤ 2000 m

### Coordination de l'isolation

Normes CEM	EN 61326-1	Normes	EN 61010-1
Tension d'isolation	2,6 kV (entrée / sortie)	Tension nominale (texte)	300 V

### Données pour applications Ex (ATEX)

ATEX - repérage gaz	II (1) G [Ex ia Ga] IIC/IIB/IIA	ATEX - repérage poussière	II (1) D [Ex ia Da] IIIC, I (M1) [Ex ia Ma] I
IECEx - repérage gaz	Ex ec nC IIC T4 Gc, [Ex ia Ga] IIC/IIB/IIA	Lieu d'installation	Appareil installé en zone sûre, zone 2

### Caractéristiques de raccordement

Type de raccordement	Raccordement vissé	Couple de serrage, min.	0.4 Nm
Couple de serrage, max.	0.6 Nm	Sections de raccordement, raccordement nominal	2.5 mm <sup>2</sup>
Plage de serrage, min.	0.25 mm <sup>2</sup>	Plage de serrage, max.	2.5 mm <sup>2</sup>
Section de raccordement du conducteur, AWG 26 AWG, min.		Section de raccordement du conducteur, AWG 12 AWG, max.	

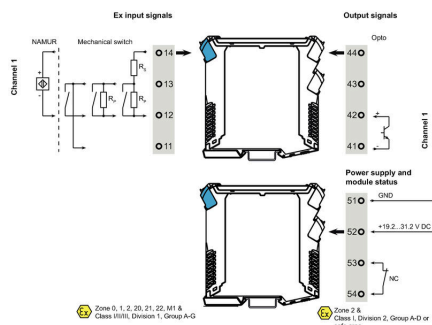
### Garantie

Période	3 ans
---------	-------

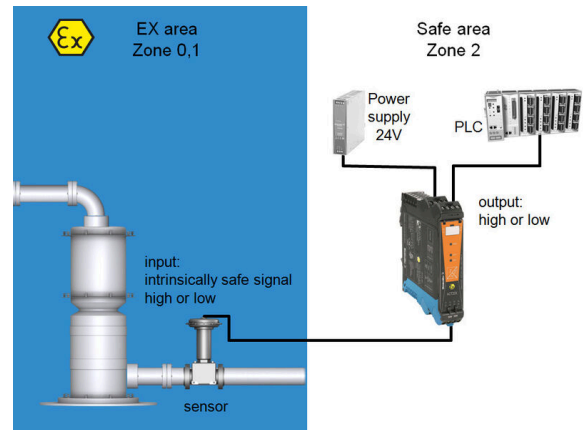
### Description d'article

Description du produit	<p>Les appareils de la gamme ACT20X-HDI-SDO-S transmettent les signaux numériques provenant des zones à risque d'explosion vers des zones non ou moins dangereuses, en toute sécurité de séparation galvanique.</p> <p>A cet effet, les circuits d'entrée sont exécutés en sécurité intrinsèque. Vous pouvez traiter les signaux des capteurs NAMUR selon la norme EN 60947-5-6 ou les relier à des contacts hors potentiel (avec ou sans couplage de résistance).</p> <p>Possibilité de livrer en variante à une ou deux voies, et disposant de sorties relais ou à transistor.</p>
------------------------	--

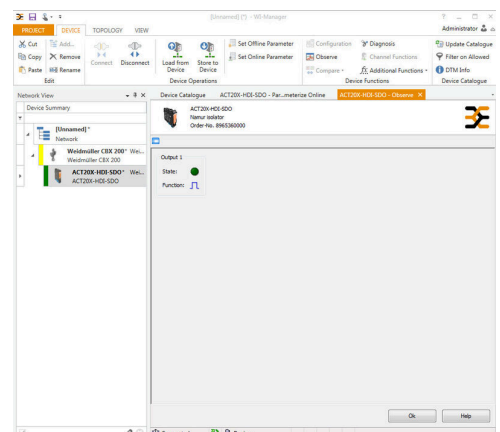
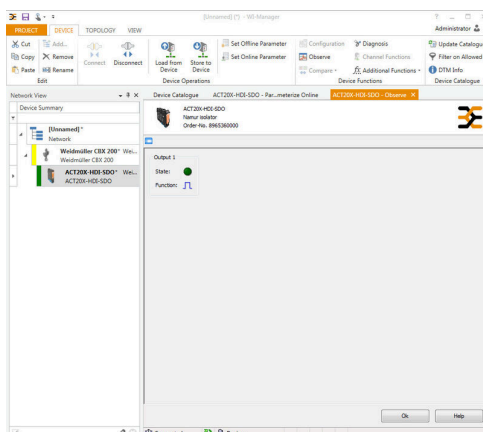
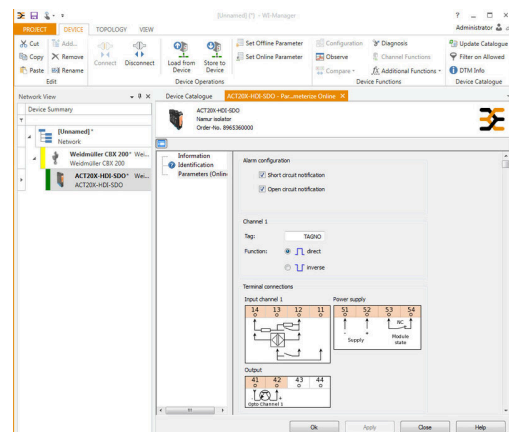
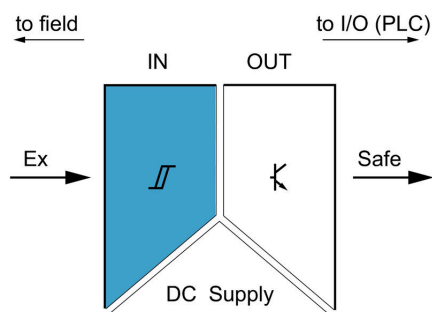
## Connection diagram



## Application



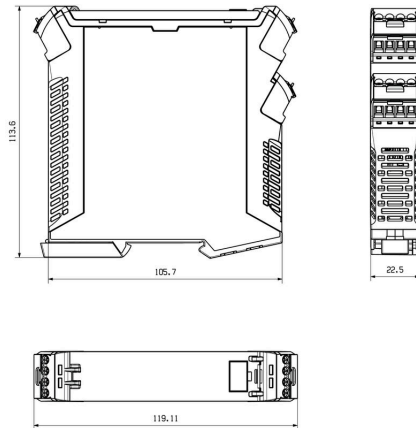
## Block diagram



screenshot of "observe" with FDT2 / DTM software

## Drawings

### Dessin coté



Removable terminals with coding

## ACT20X-HDI-SDO-S

**Weidmüller Interface GmbH & Co. KG**

Klingenbergstraße 26

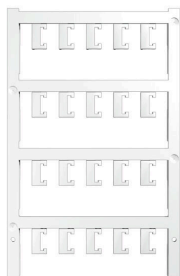
D-32758 Detmold

Germany

[www.weidmueller.com](http://www.weidmueller.com)

## Accessories

### Vierge



ESG est le repère éprouvé au format MultiCard destiné à de nombreux appareils connus. Il en résulte un repérage de haute qualité avec un excellent contraste.

Différents types sont disponibles pour les appareils de fabricants tels que Siemens, ABB, Beckhoff, etc.

Les avantages en un coup d'œil :

- Étiquettes pour utilisation universelle ; encliquetables ou autocollantes selon le type
- Pour les appareils installés en série, tels que par ex. les disjoncteurs automatiques, nous proposons des repérages ESG à encliqueter sur un support de plaquettes.
- Impression individuelle en qualité laser suivant les spécifications

Pour impression personnalisée : Veuillez nous envoyer un fichier dans le format de notre logiciel de repérage M-Print PRO ou M-Print PRO Online (sans installation) pour vos spécifications de repérage.

### Informations générales de commande

Type	ESG 6.6/20 BHZ 5.00/04	Version
Référence	<a href="#">1082540000</a>	ESG, Repérage d'équipements et appareillages x 20 mm, PA
GTIN (EAN)	4032248845439	66, Couleur: blanc, Enfichable
Qté.	200 ST	
Type	ESG 8/13.5/43.3 SAI AU	Version
Référence	<a href="#">1912130000</a>	ESG, Repérage d'équipements et appareillages x 13.5 mm, PA
GTIN (EAN)	4032248541164	66, Couleur: transparent, Enfichable
Qté.	5 ST	

### Adaptateur de programmation



### Informations générales de commande

Type	CBX200 USB	Version
Référence	<a href="#">8978580000</a>	
GTIN (EAN)	4032248813759	
Qté.	1 ST	