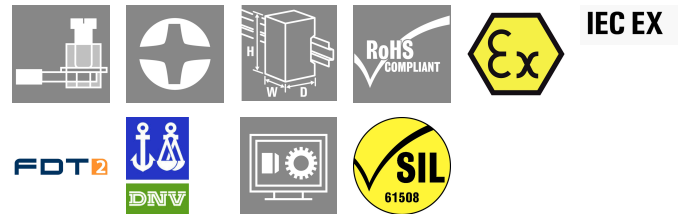


ACT20X-HDI-SDO-RNC-S

Weidmüller Interface GmbH & Co. KG
 Klingenbergstraße 26
 D-32758 Detmold
 Germany

www.weidmueller.com

**Illustration du produit,
 Similaire à l'illustration**



réalisation d'applications

Informations générales de commande

| | |
|------------|---|
| Version | EX signal isolating converter, 1-channel, Ex-input: NAMUR sensor/switch, Safe-output: relay, NC contact |
| Référence | 8965350000 |
| Type | ACT20X-HDI-SDO-RNC-S |
| GTIN (EAN) | 4032248784868 |
| Qté. | 1 Pièce |

ACT20X-HDI-SDO-RNC-S

Weidmüller Interface GmbH & Co. KG
Klingenbergstraße 26
D-32758 Detmold
Germany

www.weidmueller.com

Caractéristiques techniques

Agréments

Agréments CE; CULUS; DETNORVER; FMEX; FUSAFETY; IECEXKEM; KEMAATEX

Agréments DNVGL;

Agréments



ROHS Conforme

UL File Number Search [Site Web UL](#)

N° de certificat (cULus) E337701

Dimensions et poids

| | | | |
|------------|----------|---------------------|-------------|
| Profondeur | 113.6 mm | Profondeur (pouces) | 4.4724 inch |
| Hauteur | 119.2 mm | Hauteur (pouces) | 4.6929 inch |
| Largeur | 22.5 mm | Largeur (pouces) | 0.8858 inch |
| Poids net | 175 g | | |

Températures

| | | | |
|-------------------------|------------------------------|-------------------------------|----------------|
| Température de stockage | -20 °C...85 °C | Température de fonctionnement | -20 °C...60 °C |
| Humidité | 0...95 % (sans condensation) | | |

Probabilité d'échec

| | | | |
|-----------|--|---------------------|---|
| SIL PAPER | SIL certificate - PDF/ Cert_Weidmueller_070902_P0002_C001_V2R1.pdf (application/pdf) | SIL selon IEC 61508 | 2 |
| MTBF | 207 a | | |

Conformité environnementale du produit

| | | | |
|--|--------------------------------------|--|--|
| Statut de conformité RoHS | Conforme avec exemption | | |
| Exemption RoHS (le cas échéant/ connue) | 7a, 7cl | | |
| REACH SVHC | Lead 7439-92-1 | | |
| SCIP | 2f6dd957-421a-46db-a0c2-cf1609156924 | | |

Classifications

| | | | |
|-------------|-------------|-------------|-------------|
| ETIM 8.0 | EC002653 | ETIM 9.0 | EC002653 |
| ETIM 10.0 | EC002653 | ECLASS 14.0 | 27-21-01-20 |
| ECLASS 15.0 | 27-21-01-20 | | |

Assembling

| | | | |
|---------------------|--------------------------------|-----------------------------|-------|
| Type de montage | Rail de support à encliquetage | Barrette de liaison équipée | TS 35 |
| Position de montage | horizontal ou vertical | | |

ACT20X-HDI-SDO-RNC-S

Weidmüller Interface GmbH & Co. KG

Klingenbergstraße 26

D-32758 Detmold

Germany

www.weidmueller.com

Caractéristiques techniques

Entrée EX

| | | | |
|---|---|--------------------------------|---|
| Capteur | Capteur externe NAMUR selon EN60947-5-6, interrupteur avec ou sans RS, RP | Fréquence d'entrée | <20 Hz |
| Résistance d'entrée | 1 k Ω | Type | circuit de courant à sécurité intrinsèque |
| Alimentation capteur | 8 V DC / 8 mA | Résistance | RP = 750 Ω / RS = 15k Ω |
| Signal de sortie en cas de rupture de fil | <0,1 mA, > 6,5 mA (en cas de rupture de fil) | Durée d'impulsion | > 0.1 ms |
| Alimentation NAMUR | 8 V DC / 8 mA | Niveau de déclenchement faible | <1,2 mA |
| Niveau de déclenchement élevé | > 2,1 mA | | |

Sortie numérique

| | | | |
|-----------------------------|---|---------------------------------|--|
| Sorties digitales | 1 | Fréquence de commutation, max. | 20 Hz |
| Puissance de commutation AC | 500 VA / 60 W (zone sûre), 16 VA / 60 W (zone 2) | Type | Relais, 1 contact à ouverture |
| Fonction | Entrée = sortie, direct ou inverse (configurable) | Tension nominale de commutation | \leq 250 V AC / 30 V DC (plage sûr) \leq 32 V AC / 32 V DC (zone 2) |
| Courant permanent | \leq 2 A AC/DC (plage sûre, zone 2) | | |

Sortie (statut)

| | | | |
|---------------------------------|--|----------------------------|---|
| Hystérésis | 0,1 mA (seuil de commutation) | Type | Relais d'état, 1 NC (sans tension) |
| Fonction alarme | Erreur de l'appareil, Pas de tension d'alimentation, Court-circuit en entrée, Court-circuit à l'entrée | Nombre de sorties d'alarme | 1 |
| Tension nominale de commutation | \leq 125 V AC / 110 V DC (plage sûre) \leq 32 V AC / 32 V DC (zone 2) | Courant permanent | \leq 0,5 A AC / 0,3 A DC (zone sûre), \leq 0,5 A AC / 1 A DC (zone 2) |
| Puissance nominale | \leq 62,5 VA / 32 W (plage sûre) \leq 16 VA / 32 W (zone 2) | | |

Caractéristiques générales

| | | | |
|----------------------|---|------------------------|------------------------------|
| Type de raccordement | Raccordement vissé | Humidité | 0...95 % (sans condensation) |
| Degré de protection | IP20 | Tension d'alimentation | 19,2...31,2 V DC |
| Configuration | Avec logiciel FDT/DTM, Nécessite un adaptateur de configuration 8978580000 CBX200 USB | Altitude de service | \leq 2000 m |

Coordination de l'isolation

| | | | |
|---------------------|--------------------------|--------------------------|------------|
| Normes CEM | EN 61326-1 | Normes | EN 61010-1 |
| Tension d'isolation | 2,6 kV (entrée / sortie) | Tension nominale (texte) | 300 V |

ACT20X-HDI-SDO-RNC-S

Weidmüller Interface GmbH & Co. KG
 Klingenbergstraße 26
 D-32758 Detmold
 Germany

www.weidmueller.com

Caractéristiques techniques

Données pour applications Ex (ATEX)

| | | | |
|----------------------|--|---------------------------|---|
| ATEX - repérage gaz | II (1) G [Ex ia Ga] IIC/IIB/IIA | ATEX - repérage poussière | II (1) D [Ex ia Da] IIIC, I (M1) [Ex ia Ma] I |
| IECEx - repérage gaz | Ex ec nC IIC T4 Gc, [Ex ia Ga] IIC/IIB/IIA | Lieu d'installation | Appareil installé en zone sûre, zone 2 |

Caractéristiques de raccordement

| | | | |
|--|----------------------|--|---------------------|
| Type de raccordement | Raccordement vissé | Couple de serrage, min. | 0.4 Nm |
| Couple de serrage, max. | 0.6 Nm | Sections de raccordement, raccordement nominal | 2.5 mm ² |
| Plage de serrage, min. | 0.25 mm ² | Plage de serrage, max. | 2.5 mm ² |
| Section de raccordement du conducteur, AWG, min. | AWG 26 | Section de raccordement du conducteur, AWG, max. | AWG 12 |

Garantie

| | |
|---------|-------|
| Période | 3 ans |
|---------|-------|

Description d'article

| | |
|------------------------|---|
| Description du produit | <p>Les appareils de la gamme ACT20X-HDI-SDO-S transmettent les signaux numériques provenant des zones à risque d'explosion vers des zones non ou moins dangereuse, en toute sécurité de séparation galvanique.</p> <p>A cet effet, les circuits d'entrée sont exécutés en sécurité intrinsèque. Vous pouvez traiter les signaux des capteurs NAMUR selon la norme EN 60947-5-6 ou les relier à des contacts hors potentiel (avec ou sans couplage de résistance).</p> <p>Possibilité de livrer en variante à une ou deux voies, et disposant de sorties relais ou à transistor.</p> |
|------------------------|---|

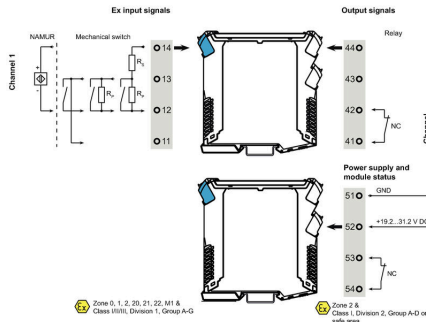
ACT20X-HDI-SDO-RNC-S

Weidmüller Interface GmbH & Co. KG
 Klingenbergstraße 26
 D-32758 Detmold
 Germany

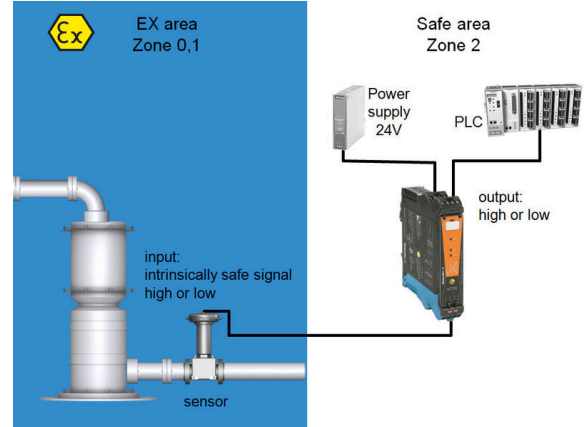
Dessins

www.weidmueller.com

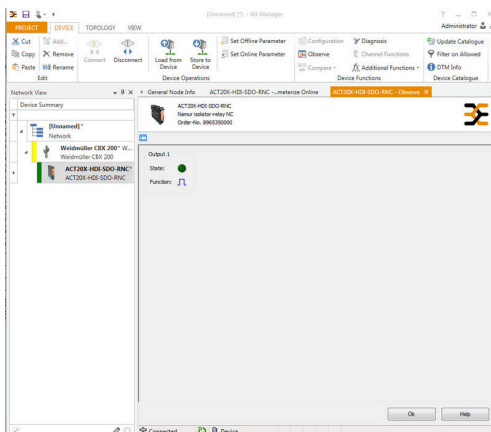
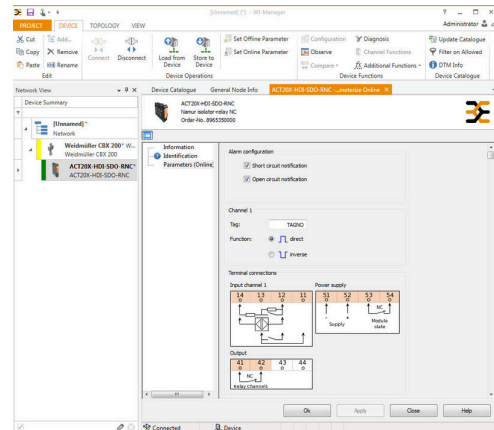
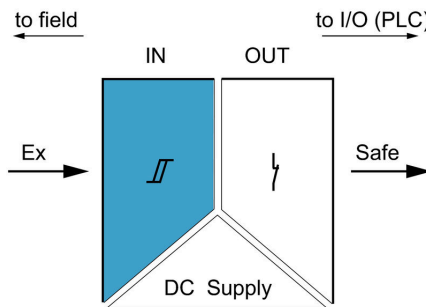
Connection diagram



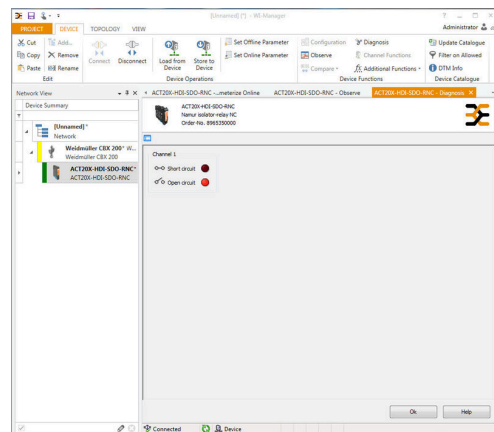
Application



Block diagram

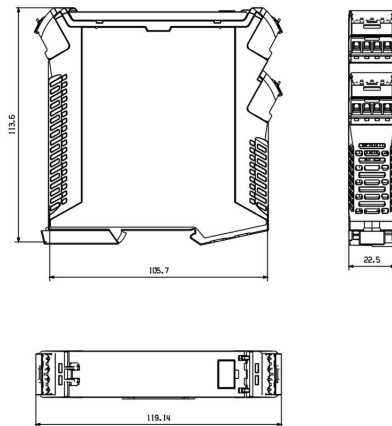


screenshot of configuration with FDT2 / DTM software



screenshot of "observe" with FDT2 / DTM software

Dessin coté



Removable terminals with coding

ACT20X-HDI-SDO-RNC-S

Weidmüller Interface GmbH & Co. KG
 Klingenbergstraße 26
 D-32758 Detmold
 Germany

www.weidmueller.com

Accessoires

Vierge



ESG est le repère éprouvé au format MultiCard destiné à de nombreux appareils connus. Il en résulte un repérage de haute qualité avec un excellent contraste.

Différents types sont disponibles pour les appareils de fabricants tels que Siemens, ABB, Beckhoff, etc.

Les avantages en un coup d'œil :

- Étiquettes pour utilisation universelle ; encliquetables ou autocollantes selon le type
- Pour les appareils installés en série, tels que par ex. les disjoncteurs automatiques, nous proposons des repérages ESG à encliqueter sur un support de plaquettes.
- Impression individuelle en qualité laser suivant les spécifications

Pour impression personnalisée : Veuillez nous envoyer un fichier dans le format de notre logiciel de repérage M-Print PRO ou M-Print PRO Online (sans installation) pour vos spécifications de repérage.

Informations générales de commande

| | | | |
|------------|----------------------------|--|--|
| Type | ESG 6.6/20 BHZ 5.00/04 | Version | |
| Référence | 1082540000 | ESG, Repérage d'équipements et appareillages x 20 mm, PA | |
| GTIN (EAN) | 4032248845439 | 66, Couleur: blanc, Enfichable | |
| Qté. | 200 ST | | |
| Type | ESG 8/13.5/43.3 SAI AU | Version | |
| Référence | 1912130000 | ESG, Repérage d'équipements et appareillages x 13.5 mm, PA | |
| GTIN (EAN) | 4032248541164 | 66, Couleur: transparent, Enfichable | |
| Qté. | 5 ST | | |

Adaptateur de programmation



Informations générales de commande

| | | | |
|------------|----------------------------|---------|--|
| Type | CBX200 USB | Version | |
| Référence | 8978580000 | | |
| GTIN (EAN) | 4032248813759 | | |
| Qté. | 1 ST | | |