

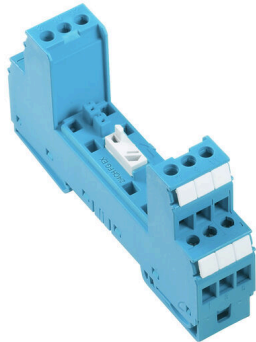
VSPC BASE 2/4CH FG EX**Weidmüller Interface GmbH & Co. KG**

Klingenbergstraße 26

D-32758 Detmold

Germany

www.weidmueller.com



Élément de base pour les parafoudres enfichables VSPC.
Pied PE intégré, basé sur le VSPC BASE neutre sur le plan de l'impédance et raccordement PE isolé de la masse (FG) avec éclateur intégré, dérive jusqu'à 20 kA (8 / 20 μ s) et 2,5 kA (10 / 350 μ s) vers le PE de façon sûre. Indiqué pour les circuits de signaux non mis à la terre.

Informations générales de commande

| | |
|------------|--|
| Version | Surge protection, Flange-mounted housing, Flange-mounted housing |
| Référence | 8951850000 |
| Type | VSPC BASE 2/4CH FG EX |
| GTIN (EAN) | 4032248743094 |
| Qté. | 1 Pièce |

VSPC BASE 2/4CH FG EX

Weidmüller Interface GmbH & Co. KG
Klingenbergstraße 26
D-32758 Detmold
Germany

www.weidmueller.com

Caractéristiques techniques

Agréments

Agréments



ROHS Conforme

Dimensions et poids

| | | | |
|------------|---------|---------------------|-------------|
| Profondeur | 69 mm | Profondeur (pouces) | 2.7165 inch |
| Hauteur | 90 mm | Hauteur (pouces) | 3.5433 inch |
| Largeur | 17.8 mm | Largeur (pouces) | 0.7008 inch |
| Poids net | 74 g | | |

Températures

| | | | |
|-------------------------|----------------|-------------------------------|----------------|
| Température de stockage | -40 °C...80 °C | Température de fonctionnement | -40 °C...70 °C |
| Humidité | 5...96 % | | |

Conformité environnementale du produit

| | |
|---------------------------|---|
| Statut de conformité RoHS | Conforme |
| REACH SVHC | Pas de SVHC au-dessus de 0,1 % en poids |

Classifications

| | | | |
|-------------|-------------|-------------|-------------|
| ETIM 8.0 | EC000472 | ETIM 9.0 | EC000472 |
| ETIM 10.0 | EC000472 | ECLASS 14.0 | 27-17-15-91 |
| ECLASS 15.0 | 27-17-15-91 | | |

Protection Ex - Données

| | | | |
|---------------------------|--|-----------------------------|--|
| ATEX - repérage poussière | II 1 D Ex ia IIIC T135 °C ... T85 °C Da | ATEX - repérage gaz | II 1 G Ex ia IIC T4... T6 Ga |
| Certificat N° (ATEX) | KEMA10ATEX0148X | IECEx - repérage poussière | II 1 D Ex ia IIIC T135 °C ... T85 °C Da |
| IECEx - repérage gaz | II 1 G Ex ia IIC T4... T6 Ga | Inductance interne, max. LI | 0 µH |

Caractéristiques nominales CEI / EN

| | | | |
|-----------------------|-------|--------------------------|--|
| Courant de fuite à Un | 0 µA | Contact de signalisation | Non |
| Type de tension | AC/DC | Normes | IEC 61643-21, IEC 62305, DIN EN 60079-0:2009, DIN EN 60079-11:2007, DIN EN 60079-26:2007, DIN EN 61241-11:2006 |

Tenue en tension pour FG par rapport à PE ≥ 500 V

Caractéristiques générales

| | | | |
|-------------------------------------|------------------|-----------------------------|-----------------------------------|
| Affichage fonction optique | Non | Segment | Mesure - Contrôle - Régulation |
| Version | Boîtier d'embase | Forme | Insert, divers |
| Classe d'inflammabilité selon UL 94 | V-0 | Couleur | Bleu clair |
| Degré de protection | IP20 | Barrette de liaison équipée | TS 35, TS 35 x 7.5 |

VSPC BASE 2/4CH FG EX

Weidmüller Interface GmbH & Co. KG
 Klingenbergstraße 26
 D-32758 Detmold
 Germany

www.weidmueller.com

Caractéristiques techniques

Coordination de l'isolation selon EN 50178

| | | | |
|-------------------------|-----|--------------------|---|
| Catégorie de surtension | III | Degré de pollution | 2 |
|-------------------------|-----|--------------------|---|

Protection des données CSA

| | | | |
|-----------------------------|---------|---------------------------|------|
| Groupe gaz D | IIA | Groupe gaz A,B | IIC |
| Courant d'entrée, max. II | 3300 mA | Groupe gaz C | IIB |
| Inductance interne, max. LI | 0 µH | Capacité interne, max. CI | 0 nF |

Informations complémentaires sur les agréments

| | |
|-----------------|--|
| Certificat GOST | GOST-Zertifikat - PDF/7950_n1-n4.pdf (application/pdf) |
|-----------------|--|

Caractéristiques de raccordement

| | | | |
|---|---------------------|---|---|
| Longueur de dénudage | 7 mm | Type de raccordement | Raccordement vissé |
| Longueur de dénudage, raccordement nominal | 7 mm | Couple de serrage, min. | 0.5 Nm |
| Couple de serrage, max. | 0.8 Nm | Plage de serrage, min. | 0.5 mm ² |
| Plage de serrage, max. | 4 mm ² | Section de raccordement du conducteur, 0,5 mm ² min. | Section de raccordement du conducteur, 2,5 mm ² min. |
| Section de raccordement du conducteur, 4 mm ² max. | | Section de raccordement du conducteur, 2,5 mm ² souple, max. | |
| Section de raccordement du conducteur, 0,5 mm ² souple, embout (DIN 46228-1), min. | | Section de raccordement du conducteur, 2,5 mm ² souple, embout (DIN 46228-1), max. | |
| Section de raccordement, semi-rigide, min. | 0.5 mm ² | Section de raccordement, semi-rigide, max. | 2.5 mm ² |
| Dimension de la lame | 0,6 x 3,5 mm | | |

Caractéristiques électriques

| | |
|-----------------|-------|
| Type de tension | AC/DC |
|-----------------|-------|

Généralités

| | | | |
|---------------------|------|---------|------------|
| Degré de protection | IP20 | Couleur | Bleu clair |
|---------------------|------|---------|------------|

Ratings IECEx/ATEX/cUL

| | | | |
|---------------------------|--|----------------------------|--|
| ATEX - repérage poussière | II 1 D Ex ia IIIC T135 °C ... T85 °C Da | ATEX - repérage gaz | II 1 G Ex ia IIC T4... T6 Ga |
| Certificat ATEX | ATEX Certificate | Certificat N° (ATEX) | KEMA10ATEX0148X |
| Certificat IECEx | IECEX Zertifikat - PDF/IECEXCertificateDEK.pdf (application/pdf) | IECEX - repérage poussière | II 1 D Ex ia IIIC T135 °C ... T85 °C Da |
| IECEX - repérage gaz | II 1 G Ex ia IIC T4... T6 Ga | Certificat cUL | cUL Certificate - pdf/VSPC.PDF (application/pdf) |

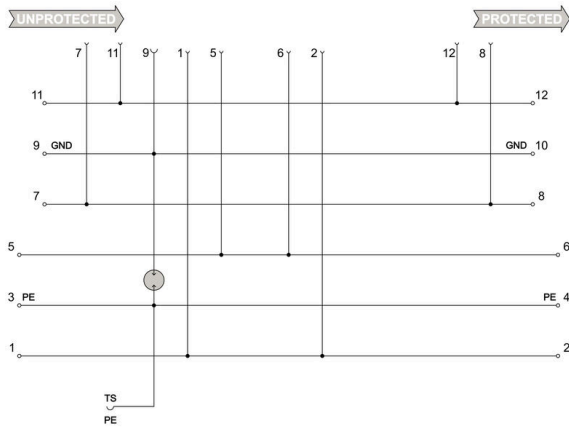
VSPC BASE 2/4CH FG EX

Weidmüller Interface GmbH & Co. KG
 Klingenbergstraße 26
 D-32758 Detmold
 Germany

Dessins

www.weidmueller.com

Symbole électrique



Circuit diagram

| Cate- gory | Testing pulse | Surge voltage | Surge current | Pulse | Type |
|------------|-------------------|--------------------------------|---------------------------------|-------|---|
| C1 | Quick-rising edge | 0.5 - 2 kV with 1.2/50 μ s | 0.25 - 1 kA mit 8/20 μ s | 300 | Surge voltage arrester |
| C2 | Quick-rising edge | 2 - 10 kV with 1.2/50 μ s | 1 - 5 kA mit 8/20 μ s | 10 | Surge voltage arrester |
| C3 | Quick-rising edge | \geq 1 kV with 1 kV/ μ s | 10 - 100 A mit 10/10000 μ s | 300 | Surge voltage arrester |
| D1 | High power | \geq 1 kV | 0.5 - 2.5 kA mit 10/350 μ s | 2 | Arrester for lightning current and surge voltages |

Discharge capacity

VSPC BASE 2/4CH FG EX

Weidmüller Interface GmbH & Co. KG
Klingenbergstraße 26
D-32758 Detmold
Germany

www.weidmueller.com

Accessoires

Module de mise à la terre



- Utilisable pour la pose de fils non raccordés
- Utilisable pour la mise en service et la maintenance
- Mise à la terre de tous les câbles de capteurs raccordés au VSPC
- débrochable sur tous le supports de base VSPC

Informations générales de commande

| | | | |
|------------|----------------------------|--|--|
| Type | VSPC GROUND | Version | |
| Référence | 8924680000 | Adapter, without warning function / function indicator | |
| GTIN (EAN) | 4032248696321 | | |
| Qté. | 1 ST | | |

Tournevis droit



Tournevis pour vis tête fendue avec lame ronde, SD DIN 5265, ISO 2380/2, empreinte selon DIN 5264, ISO 2380/1, pointe chrome top, poignée SoftFinish

Informations générales de commande

| | | | |
|------------|----------------------------|----------------------|--|
| Type | SDS 0.6X3.5X200 | Version | |
| Référence | 9010110000 | Tournevis, Tournevis | |
| GTIN (EAN) | 4032248300754 | | |
| Qté. | 1 ST | | |

VSPC BASE 2/4CH FG EX

Weidmüller Interface GmbH & Co. KG
 Klingenbergstraße 26
 D-32758 Detmold
 Germany

Accessoires

www.weidmueller.com

Plus



Le repère Dekafix (DEK) permet un repérage universel de tous les conducteurs et connecteurs débrochables, ainsi que des sous-ensembles électroniques. Le système convient idéalement aux courtes séquences de chiffres et dispose d'un large éventail de repères déjà imprimés.

Montage sur bande pour pose rapide, en une seule étape. Le résultat d'impression est facile à lire, riche en contrastes et disponible en plusieurs largeurs.

- Large gamme de repérages prêts à l'emploi
 - Montage en bande pour pose rapide
 - Repères de conducteurs, adaptés à tous les câbles Weidmüller
 - Disponible en MultiCard vierge ou avec impression standard
- Pour impression personnalisée : Veuillez nous envoyer un fichier dans le format de notre logiciel de repérage M-Print PRO ou M-Print PRO Online (sans installation) pour vos spécifications de repérage.

Informations générales de commande

| | | |
|------------|----------------------------|---|
| Type | DEK 5/5 PLUS MC NE WS | Version |
| Référence | 1854490000 | Dekafix, Terminal marker, 5 x 5 mm, Pas en mm (P): 5.00 |
| GTIN (EAN) | 4032248393596 | Weidmueller, blanc |
| Qté. | 1000 ST | |