

VSPC 2CL HF 24VDC R

Weidmüller Interface GmbH & Co. KG
 Klingenbergstraße 26
 D-32758 Detmold
 Germany

www.weidmueller.com



- Fonction de surveillance avec indicateur de fonctionnement et fonction de signalisation
- Parafoudre débrochable avec enfichage et désenfichage neutre sur le plan de l'impédance et sans interruption
- Contrôlable avec l'appareil de test V-TEST
- Vitesses de transmission élevées avec faible affaiblissement
- Modèle compact avec fonction de signalisation sans encombrement supplémentaire
- Utilisable conformément à la norme de construction CEI 62305 (D1, C1 et C2)
- Pied PE intégré, permettant une décharge fiable jusqu'à 20 kA (8 / 20 μ s) et 2,5 kA (10 / 350) vers le PE
- Codage couleur des niveaux de tension permettant une identification rapide dans l'armoire
- Fonction de sécurité grâce aux éléments de codage pour les différents étages de tension

Informations générales de commande

| | |
|------------|--|
| Version | Protection surtension mesure-commande-régulation, avec fonction d'avertissement / affichage de fonction, UP(L/N-PE) <800 V |
| Référence | 8951700000 |
| Type | VSPC 2CL HF 24VDC R |
| GTIN (EAN) | 4032248742943 |
| Qté. | 1 Pièce |

VSPC 2CL HF 24VDC R

Weidmüller Interface GmbH & Co. KG
 Klingenbergstraße 26
 D-32758 Detmold
 Germany

www.weidmueller.com

Caractéristiques techniques

Agréments

Agréments



| | |
|-----------------------|-----------------------------|
| ROHS | Conforme |
| UL File Number Search | Site Web UL |
| Certificat N° (UL) | E311081 |

Dimensions et poids

| | | | |
|------------|---------|---------------------|-------------|
| Profondeur | 69 mm | Profondeur (pouces) | 2.7165 inch |
| Hauteur | 98 mm | Hauteur (pouces) | 3.8583 inch |
| Largeur | 17.8 mm | Largeur (pouces) | 0.7008 inch |
| Poids net | 48 g | | |

Températures

| | | | |
|-------------------------|----------------|-------------------------------|----------------|
| Température de stockage | -40 °C...80 °C | Température de fonctionnement | -40 °C...70 °C |
| Humidité | 5...96 % | | |

Probabilité d'échec

| | | | |
|-------------------------------|---------|------|--------|
| SIL selon IEC 61508 | 3 | MTTF | 2537 a |
| SFF | 94.28 % | λges | 45 |
| PFH en 1*10 ⁻⁹ 1/h | 4.7 | | |

Conformité environnementale du produit

| | |
|--|--------------------------------------|
| Statut de conformité RoHS | Conforme avec exemption |
| Exemption RoHS (le cas échéant/connue) | 7a, 7cl |
| REACH SVHC | Lead 7439-92-1 |
| SCIP | 71e97bb7-979f-4330-94c0-20c629bb05e3 |

Classifications

| | | | |
|-------------|-------------|-------------|-------------|
| ETIM 8.0 | EC000943 | ETIM 9.0 | EC000943 |
| ETIM 10.0 | EC000943 | ECLASS 14.0 | 27-17-15-03 |
| ECLASS 15.0 | 27-17-15-03 | | |

Données de mesure UL

| | | | |
|--------------------|---------|---------------|--|
| Certificat N° (UL) | E311081 | Certificat UL | UL 497b Certificate - PDF/ E311081VOL1SEC2.pdf (application/pdf) |
|--------------------|---------|---------------|--|

Caractéristiques nominales CEI / EN

| | | | |
|---|------|--|--|
| Nombre de pôles | 1 | Contact de signalisation | UN250 V AC 0,1 A 1CO à VSPC R avec VSPC CONTROL UNIT |
| Tension nominale (DC) | 24 V | Courant nominal IN | 450 mA |
| Niveau de protection côté sortie Fil-fil 1 kV/μs, typique | 45 V | Niveau de protection côté sortie Fil-PE 1kV/ μs, typique | 450 V |
| Niveau de protection côté sortie Fil-fil 8/20 μs, typique | 45 V | Niveau de protection UPconducteur - conducteur | 45 V |

VSPC 2CL HF 24VDC R

Weidmüller Interface GmbH & Co. KG

Klingenbergstraße 26
D-32758 Detmold
Germany

www.weidmueller.com

Caractéristiques techniques

| | | | |
|--|------------------|---|-------------------------------|
| Niveau de protection UP conducteur - PE 450 V | | Niveau de protection UP (typ.) | <800 V |
| Type de tension | DC | Protection par fusible | 0,5 A |
| Résistance de passage | 2,20 Ω | Normes | IEC 61643-21, HART-compatible |
| Classe d'exigence selon IEC 61643-21 | C1, C2, C3, D1 | Tension permanente maximum,, U _c (DC) | 28 V |
| Courant de foudre de test, limp (10/350 μs) fil-fil | 2,5 kA | Résistance aux courants de choc D1 | 2,5 kA 10/350 μs |
| Niveau de protection UP GND - PE | 800 V | Résistance aux courants de choc C1 | <1 kA 8/20 μs |
| Résistance aux courants de choc C3 | 100 A 10/1000 μs | Courant de foudre de test, limp (10/350 μs) GND-PE | |
| Pouvoir de reset à impulsions | ≤ 40 ms | Propriétés de transmission des signaux (-3 dB) | 109 MHz |
| Courant de foudre de test, limp (10/350 μs) fil-PE | | Mode défaut en surcharge | Modus 2 |
| Courant de décharge I _{max} (8/20 μs) GND-PE | 10 kA | Courant de fuite I _n (8/20 μs) fil-fil | 2,5 kA |
| Courant de fuite I _n (8/20 μs) fil-PE | 2,5 kA | Courant de décharge I _{max} (8/20 μs) fil-PE | 2 x 10 kA |
| Courant de décharge I _{max} (8/20 μs) fil-fil | 10 kA | Courant de fuite I _n (8/20 μs)-PE | 2,5 kA |
| Résistance aux courants de choc C2 | 5 kA 8/20 μs | | |

Caractéristiques générales

| | | | |
|-------------------------------------|---|------------------------------|--------------------------------|
| Affichage fonction optique | verte = OK ; rouge = parafoudre défectueux - le remplacer | Segment | Mesure - Contrôle - Régulation |
| Version | avec fonction d'avertissement / affichage de fonction | Forme | Insert, divers |
| Classe d'inflammabilité selon UL 94 | V-0 | Couleur | Orange |
| Degré de protection | IP20 | boucles de courant protégées | 2 |

Coordination de l'isolation selon EN 50178

| | | | |
|-------------------------|-----|--------------------|---|
| Catégorie de surtension | III | Degré de pollution | 2 |
|-------------------------|-----|--------------------|---|

Protection des données CSA

| | | | |
|---------------------------------------|-------|---|------|
| Groupe gaz D | IIA | Groupe gaz A,B | IIC |
| Groupe gaz C | IIB | Inductance interne, max. L _I | 0 μH |
| Capacité interne, max. C _I | 10 nF | Tension d'entrée, max. U _i | 28 V |

Informations complémentaires sur les agréments

| | |
|-----------------|--|
| Certificat GOST | GOST-Zertifikat - PDF/7950_n1-n4.pdf (application/pdf) |
|-----------------|--|

Caractéristiques de raccordement

| | |
|----------------------|---------------------------|
| Type de raccordement | enfichable dans VSPC BASE |
|----------------------|---------------------------|

Caractéristiques électriques

| | |
|-----------------|----|
| Type de tension | DC |
|-----------------|----|

VSPC 2CL HF 24VDC R

Weidmüller Interface GmbH & Co. KG
Klingenbergstraße 26
D-32758 Detmold
Germany

www.weidmueller.com

Caractéristiques techniques**Généralités**

| | | | |
|-----------------|--------|---------------------|------|
| Nombre de pôles | 1 | Degré de protection | IP20 |
| Couleur | Orange | | |

Garantie

| | |
|---------|-------|
| Période | 5 ans |
|---------|-------|

Note importante

| | |
|-----------------------------|--|
| Informations sur le produit | Mode 2 : état dans lequel la partie du SPD qui limite la tension a été court-circuitée en raison d'une très faible impédance au sein du SPD. La ligne est inutilisable, mais l'équipement de mesure est toujours protégé par un court-circuit. |
|-----------------------------|--|

VSPC 2CL HF 24VDC R

Weidmüller Interface GmbH & Co. KG
 Klingenbergstraße 26
 D-32758 Detmold
 Germany

Dessins

www.weidmueller.com

Symbole électrique

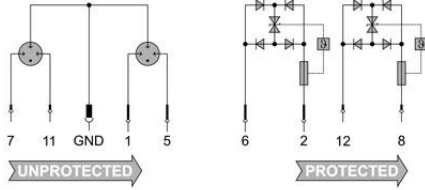
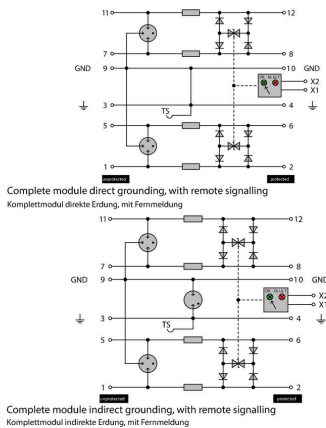


Figure similaire

| Cate- gory | Testing pulse | Surge voltage | Surge current | Pulse Type |
|------------|-------------------|---------------------------|----------------------------|---|
| C1 | Quick-rising edge | 0.5 - 2 kV with 1.2/50 µs | 0.25 - 1 kA mit 8/20 µs | 300 Surge voltage arrester |
| C2 | Quick-rising edge | 2 - 10 kV with 1.2/50 µs | 1 - 5 kA mit 8/20 µs | 10 Surge voltage arrester |
| C3 | Quick-rising edge | ≥ 1 kV with 1 kV/µs | 10 - 100 A mit 10/10000 µs | 300 Surge voltage arrester |
| D1 | High power | ≥ 1 kV mit 10/350 µs | 0.5 - 2.5 kA 2 | Arrester for lightning current and surge voltages |

Discharge capacity



Komplettmodul

VSPC 2CL HF 24VDC R

Weidmüller Interface GmbH & Co. KG
 Klingenbergstraße 26
 D-32758 Detmold
 Germany

www.weidmueller.com

Accessoires

Unité d'alimentation et de signalisation pour parafoudre VSPC R



- Module d'alimentation pour tous les VSPC avec affichage d'état
- Signalisation de rupture de câble / d'interruption de signal
- Alimentation de tension de 20...31 V DC
- Contact inverseur libre de potentiel
- Indicateur de fonctionnement par LED rouge / verte
- Différents modes de signalisation des informations de fonctionnement

Informations générales de commande

| | | | |
|------------|----------------------------|---|--|
| Type | VSPC CONTROL UNIT 24VDC | Version | |
| Référence | 8972270000 | Protection surtension mesure-commande-régulation, avec fonction | |
| GTIN (EAN) | 4032248793488 | d'avertissement / affichage de fonction | |
| Qté. | 1 ST | | |

Appareil de test V-TEST pour VSPC



V-TEST

- Appareil de test pour contrôler les fonctions de protection du Parasurtenseur débrochable des séries : PU I, PU II et VSPC
 - Appareil pour mise en application de la norme IEC 62305 (essais périodiques)
 - Appareil portable sur batterie permettant des mesures sur site
 - Affichage du résultat sur afficheur LCD
 - Menu bilingue
 - Sacoche de protection et alimentation incluses
 - Guide d'utilisation intuitif en allemand et en anglais
- Le V-TEST est un appareil de test compact et portable pour parasurtenseurs débrochables VARITECTOR (VSPC) et les parasurtenseurs pour l'alimentation en énergie PU I et PU II.

L'appareil de test permet de vérifier la fonction de protection du Parasurtenseur Weidmüller selon les délais de test exigés par la norme IEC 62305-3 (DIN VDE 0185 Partie 3). Un écran avec éclairage de l'arrière-plan signale le résultat de mesure par « ok » ou « pas ok ».

Informations générales de commande

| | | | |
|------------|----------------------------|---|--|
| Type | V-TEST | Version | |
| Référence | 8951860000 | Protection contre la foudre et la surtension, Appareils de test | |
| GTIN (EAN) | 4032248743100 | | |
| Qté. | 1 ST | | |

Accessoires

Plus



Le repère Dekafix (DEK) permet un repérage universel de tous les conducteurs et connecteurs débrochables, ainsi que des sous-ensembles électroniques. Le système convient idéalement aux courtes séquences de chiffres et dispose d'un large éventail de repères déjà imprimés. Montage sur bande pour pose rapide, en une seule étape. Le résultat d'impression est facile à lire, riche en contrastes et disponible en plusieurs largeurs.

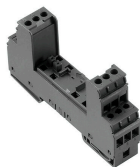
- Large gamme de repérages prêts à l'emploi
- Montage en bande pour pose rapide
- Repères de conducteurs, adaptés à tous les câbles Weidmüller
- Disponible en MultiCard vierge ou avec impression standard

Pour impression personnalisée : Veuillez nous envoyer un fichier dans le format de notre logiciel de repérage M-Print PRO ou M-Print PRO Online (sans installation) pour vos spécifications de repérage.

Informations générales de commande

| | | |
|------------|----------------------------|---|
| Type | DEK 5/5 PLUS MC NE WS | Version |
| Référence | 1854490000 | Dekafix, Terminal marker, 5 x 5 mm, Pas en mm (P): 5.00 |
| GTIN (EAN) | 4032248393596 | Weidmueller, blanc |
| Qté. | 1000 ST | |

Mise à la terre directe



Élément de base pour les parafoudres débrochables VSPC, pied PE intégré dans le support VSPC BASE insensible aux impédances, dérive jusqu'à 20 kA (8/20 µs) et 2,5 kA (10/350 µs) en toute sécurité au PE.

Informations générales de commande

| | | |
|------------|----------------------------|---|
| Type | VSPC BASE 2CL R | Version |
| Référence | 8951710000 | Protection surtension, Boîtier d'embase, Boîtier d'embase |
| GTIN (EAN) | 4032248742950 | |
| Qté. | 1 ST | |

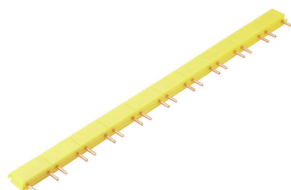
VSPC 2CL HF 24VDC R

Weidmüller Interface GmbH & Co. KG
Klingenbergstraße 26
D-32758 Detmold
Germany

www.weidmueller.com

Accessoires

Connexions transversales



Installation rapide du connecteur transversal entre les contacts de signaux VSPC Connexions transversales détachables individuellement pour la fonction de signalisation de max. 10 VSPC R.

Informations générales de commande

| | | | |
|------------|----------------------------|---------|--|
| Type | QB 17,8/2 | Version | |
| Référence | 1309470000 | | |
| GTIN (EAN) | 4050118111934 | | |
| Qté. | 90 ST | | |

VSPC 2CL HF 24VDC R

Weidmüller Interface GmbH & Co. KG
 Klingenbergstraße 26
 D-32758 Detmold
 Germany

www.weidmueller.com

Pièces opposées

Mise à la terre directe



Élément de base pour les parafoudres débrochables VSPC, pied PE intégré dans le support VSPC BASE insensible aux impédances, dérive jusqu'à 20 kA (8/20 µs) et 2,5 kA (10/350 µs) en toute sécurité au PE.

Informations générales de commande

| | | | |
|------------|----------------------------|---|--|
| Type | VSPC BASE 2CL R | Version | |
| Référence | 8951710000 | Protection surtension, Boîtier d'embase, Boîtier d'embase | |
| GTIN (EAN) | 4032248742950 | | |
| Qté. | 1 ST | | |

Mise à la terre indirecte / isolée de la masse via éclateur, indiqué également pour applications EX ia



Élément de base pour les parafoudres enfichables VSPC. Pied PE intégré, basé sur le VSPC BASE neutre sur le plan de l'impédance et raccordement PE isolé de la masse (FG) avec éclateur intégré, dérive jusqu'à 20 kA (8 / 20 µs) et 2,5 kA (10 / 350 µs) vers le PE de façon sûre. Indiqué pour les circuits de signaux non mis à la terre.

Informations générales de commande

| | | | |
|------------|----------------------------|---|--|
| Type | VSPC BASE 2CL FG R | Version | |
| Référence | 8951720000 | Protection surtension, Boîtier d'embase, Boîtier d'embase | |
| GTIN (EAN) | 4032248742967 | | |
| Qté. | 1 ST | | |