

## VSPC 2SL 5VDC R

Weidmüller Interface GmbH & Co. KG

Klingenbergstraße 26

D-32758 Detmold

Germany

www.weidmueller.com



Les signaux binaires (SL – charge symétrique) protégés incluent les signaux suivants :

- Signaux de commutation avec et sans potentiel de référence commun par ex. 5 V – 24 V – 60 V
- Les systèmes à deux conducteurs impliquent habituellement un potentiel de référence commun des capteurs binaires, des actionneurs et indicateurs comme les commutateurs à seuils, boutons, capteurs de position, transformateurs d'isolement photoélectriques, soupapes solénoïde, voyants indicateurs, etc.
- Parafoudre débrochable, pour un enfichage et un déenfichage neutres sur le plan de l'impédance et sans interruption
- Peut être testé avec l'appareil de test V-TEST
- Version avec raccordement entre la masse flottante et la terre (PE) pour éviter les courants parasites dus aux différences de potentiel
- Pour une utilisation conformément aux normes d'installation CEI 62305 et CEI 61643-22 (D1, C1, C2 et C3)
- Pied PE intégré, dérive jusqu'à 20 kA (8 / 20  $\mu$ s) et 2,5 kA (10 / 350  $\mu$ s) vers le PE de façon sûre
- Codage couleur des niveaux de tension permettant une identification rapide dans l'armoire
- Fonction de sécurité grâce aux éléments de codage pour les différents niveaux de tension

### Informations générales de commande

Version	Surge protection for instrumentation and control, with warning function / function indicator
Référence	<a href="#">8951610000</a>
Type	VSPC 2SL 5VDC R
GTIN (EAN)	4032248742851
Qté.	1 Pièce

## VSPC 2SL 5VDC R

Weidmüller Interface GmbH &amp; Co. KG

Klingenbergstraße 26

D-32758 Detmold

Germany

www.weidmueller.com

## Caractéristiques techniques

## Agréments

Agréments



ROHS	Conforme
UL File Number Search	<a href="#">Site Web UL</a>
Certificat N° (UL)	E311081

## Dimensions et poids

Profondeur	69 mm	Profondeur (pouces)	2.7165 inch
Hauteur	98 mm	Hauteur (pouces)	3.8583 inch
Largeur	17.8 mm	Largeur (pouces)	0.7008 inch
Poids net	38.72 g		

## Températures

Température de stockage	-40 °C...80 °C	Température de fonctionnement	-40 °C...70 °C
Humidité	5...96 %		

## Probabilité d'échec

SIL selon IEC 61508	2	MTTF	2665 a
SFF	86.02 %	λges	43
PFH en 1*10 <sup>-9</sup> 1/h	10.7		

## Conformité environnementale du produit

Statut de conformité RoHS	Conforme avec exemption
Exemption RoHS (le cas échéant/connue)	7a, 7cI
REACH SVHC	Lead 7439-92-1
SCIP	71e97bb7-979f-4330-94c0-20c629bb05e3

## Classifications

ETIM 8.0	EC000943	ETIM 9.0	EC000943
ETIM 10.0	EC000943	ECLASS 14.0	27-17-15-01
ECLASS 15.0	27-17-15-01		

## Données de mesure UL

Certificat N° (UL)	E311081	Certificat UL	UL 497b Certificate - PDF/ E311081VOL1SEC2.pdf (application/pdf)
--------------------	---------	---------------	--

## Caractéristiques nominales CEI / EN

Nombre de pôles	1	Contact de signalisation	UN250 V AC 0,1 A 1CO à VSPC R avec VSPC CONTROL UNIT
Tension nominale (DC)	5 V	Courant nominal IN	300 mA
Niveau de protection côté sortie Fil-fil 1 kV/μs, typique	25 V	Niveau de protection côté sortie Fil-PE 1kV/ μs, typique	12 V
Niveau de protection côté sortie Fil-fil 8/20 μs, typique	25 V	Type de tension	DC

## VSPC 2SL 5VDC R

**Weidmüller Interface GmbH & Co. KG**  
 Klingenbergstraße 26  
 D-32758 Detmold  
 Germany

www.weidmueller.com

### Caractéristiques techniques

Protection par fusible	0,5 A	Résistance de passage	4,7 Ω
Normes	IEC 61643-21	Classe d'exigence selon IEC 61643-21	C1, C2, C3, D1
Tension permanente maximum,, U <sub>c</sub> (DC)	6.4 V	Courant de foudre de test, I <sub>imp</sub> (10/350 2,5 kA μs) fil-fil	
Résistance aux courants de choc D1	2,5 kA 10/350 μs	Résistance aux courants de choc C1	<1 kA 8/20 μs
Résistance aux courants de choc C3	100 A 10/1000 μs	Courant de foudre de test, I <sub>imp</sub> (10/350 2,5 kA μs) GND-PE	
Pouvoir de reset à impulsions	≤ 20 ms	Propriétés de transmission des signaux (-3 dB)	1,2 MHz
Courant de foudre de test, I <sub>imp</sub> (10/350 2,5 kA μs) fil-PE		Mode défaut en surcharge	Modus 2
Courant de décharge I <sub>max</sub> (8/20 μs) GND-PE	10 kA	Courant de fuite I <sub>n</sub> (8/20 μs) fil-fil	2.5 kA
Courant de décharge I <sub>max</sub> (8/20 μs) fil-PE	10 kA	Courant de décharge I <sub>max</sub> (8/20 μs) fil-fil	10 kA
Courant de fuite I <sub>n</sub> (8/20 μs)-PE	2.5 kA	Résistance aux courants de choc C2	5 kA 8/20 μs

### Caractéristiques générales

Affichage fonction optique	verte = OK ; rouge = parafoudre défectueux - le remplacer	Segment	Mesure - Contrôle - Régulation
Version	avec fonction d'avertissement / affichage de fonction	Forme	Insert, divers
Classe d'inflammabilité selon UL 94	V-0	Couleur	Orange
Degré de protection	IP20	signaux binaires protégés	2

### Coordination de l'isolation selon EN 50178

Catégorie de surtension	III	Degré de pollution	2
-------------------------	-----	--------------------	---

### Protection des données CSA

Groupe gaz D	IIA	Groupe gaz A,B	IIC
Groupe gaz C	IIB	Inductance interne, max. L <sub>I</sub>	0 μH
Capacité interne, max. C <sub>I</sub>	2 nF	Tension d'entrée, max. U <sub>i</sub>	6.4 V

### Informations complémentaires sur les agréments

Certificat GOST	GOST-Zertifikat - PDF/7950_n1-n4.pdf (application/pdf)
-----------------	--

### Caractéristiques de raccordement

Type de raccordement	enfichable dans VSPC BASE
----------------------	---------------------------

### Caractéristiques électriques

Type de tension	DC
-----------------	----

### Généralités

Nombre de pôles	1	Degré de protection	IP20
Couleur	Orange		

## VSPC 2SL 5VDC R

**Weidmüller Interface GmbH & Co. KG**  
Klingenbergstraße 26  
D-32758 Detmold  
Germany

[www.weidmueller.com](http://www.weidmueller.com)

## Caractéristiques techniques

### Ratings IECEx/ATEX/cUL

Certificat cUL	cUL Certificate - pdf/ VSPC.PDF (application/ pdf)
----------------	--

### Garantie

Période	5 ans
---------	-------

### Note importante

Informations sur le produit	Mode 2 : état dans lequel la partie du SPD qui limite la tension a été court-circuitée en raison d'une très faible impédance au sein du SPD. La ligne est inutilisable, mais l'équipement de mesure est toujours protégé par un court-circuit.
-----------------------------	--

**VSPC 2SL 5VDC R**

**Weidmüller Interface GmbH & Co. KG**  
 Klingenbergstraße 26  
 D-32758 Detmold  
 Germany

**Dessins**

www.weidmueller.com

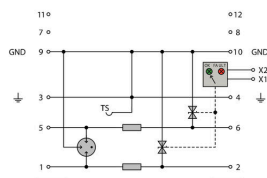
**Symbole électrique**



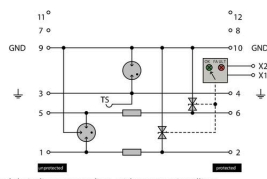
Circuit diagram

Cate- gory	Testing pulse	Surge voltage	Surge current	Pulse Type
C1	Quick- rising edge	0.5 - 2 kV with 1.2/50 µs	0.25 - 1 kA mit 8/20 µs	300 Surge voltage arrester
C2	Quick- rising edge	2 - 10 kV with 1.2/50 µs	1 - 5 kA mit 8/20 µs	10 Surge voltage arrester
C3	Quick- rising edge	≥ 1 kV with 1 kV/µs	10 - 100 A mit 10/10000 µs	300 Surge voltage arrester
D1	High power	≥ 1 kV mit 10/350 µs	0.5 - 2.5 kA 2	Arrester for lightning current and surge voltages

Discharge capacity



Complete module direct grounding, with remote signalling  
 Kompletmodul direkte Erdung, mit Fernmeldung



Complete module indirect grounding, with remote signalling  
 Kompletmodul indirekte Erdung, mit Fernmeldung

Kompletmodul

## VSPC 2SL 5VDC R

**Weidmüller Interface GmbH & Co. KG**  
 Klingenbergstraße 26  
 D-32758 Detmold  
 Germany

www.weidmueller.com

## Accessoires

### Unité d'alimentation et de signalisation pour parafoudre VSPC R



- Module d'alimentation pour tous les VSPC avec affichage d'état
- Signalisation de rupture de câble / d'interruption de signal
- Alimentation de tension de 20...31 V DC
- Contact inverseur libre de potentiel
- Indicateur de fonctionnement par LED rouge / verte
- Différents modes de signalisation des informations de fonctionnement

### Informations générales de commande

Type	VSPC CONTROL UNIT 24VDC	Version	
Référence	<a href="#">8972270000</a>		Surge protection for instrumentation and control, with warning
GTIN (EAN)	4032248793488		function / function indicator
Qté.	1 ST		

### Appareil de test V-TEST pour VSPC



#### V-TEST

- Appareil de test pour contrôler les fonctions de protection du Parasurtenseur débrochable des séries : PU I, PU II et VSPC
  - Appareil pour mise en application de la norme IEC 62305 (essais périodiques)
  - Appareil portable sur batterie permettant des mesures sur site
  - Affichage du résultat sur afficheur LCD
  - Menu bilingue
  - Sacoche de protection et alimentation incluses
  - Guide d'utilisation intuitif en allemand et en anglais
- Le V-TEST est un appareil de test compact et portable pour parasurtenseurs débrochables VARITECTOR (VSPC) et les parasurtenseurs pour l'alimentation en énergie PU I et PU II.

L'appareil de test permet de vérifier la fonction de protection du Parasurtenseur Weidmüller selon les délais de test exigés par la norme IEC 62305-3 (DIN VDE 0185 Partie 3). Un écran avec éclairage de l'arrière-plan signale le résultat de mesure par « ok » ou « pas ok ».

### Informations générales de commande

Type	V-TEST	Version	
Référence	<a href="#">8951860000</a>		Protection contre la foudre et la surtension, Appareils de test
GTIN (EAN)	4032248743100		
Qté.	1 ST		

## VSPC 2SL 5VDC R

**Weidmüller Interface GmbH & Co. KG**  
Klingenbergstraße 26  
D-32758 Detmold  
Germany

www.weidmueller.com

## Accessoires

### Plus



Le repère Dekafix (DEK) permet un repérage universel de tous les conducteurs et connecteurs débrochables, ainsi que des sous-ensembles électroniques. Le système convient idéalement aux courtes séquences de chiffres et dispose d'un large éventail de repères déjà imprimés. Montage sur bande pour pose rapide, en une seule étape. Le résultat d'impression est facile à lire, riche en contrastes et disponible en plusieurs largeurs.

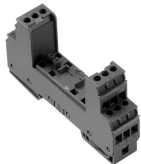
- Large gamme de repérages prêts à l'emploi
- Montage en bande pour pose rapide
- Repères de conducteurs, adaptés à tous les câbles Weidmüller
- Disponible en MultiCard vierge ou avec impression standard

Pour impression personnalisée : Veuillez nous envoyer un fichier dans le format de notre logiciel de repérage M-Print PRO ou M-Print PRO Online (sans installation) pour vos spécifications de repérage.

### Informations générales de commande

Type	DEK 5/5 PLUS MC NE WS	Version
Référence	<a href="#">1854490000</a>	Dekafix, Terminal marker, 5 x 5 mm, Pas en mm (P): 5.00
GTIN (EAN)	4032248393596	Weidmueller, blanc
Qté.	1000 ST	

### Mise à la terre directe



Élément de base pour les parafoudres débrochables VSPC, pied PE intégré dans le support VSPC BASE insensible aux impédances, dérive jusqu'à 20 kA (8/20 µs) et 2,5 kA (10/350 µs) en toute sécurité au PE.

### Informations générales de commande

Type	VSPC BASE 2SL R	Version
Référence	<a href="#">8951770000</a>	Surge protection, Flange-mounted housing, Flange-mounted housing
GTIN (EAN)	4032248743018	
Qté.	1 ST	

## VSPC 2SL 5VDC R

**Weidmüller Interface GmbH & Co. KG**  
Klingenbergstraße 26  
D-32758 Detmold  
Germany

[www.weidmueller.com](http://www.weidmueller.com)

## Accessoires

### Clip de maintien



En cas de vibrations fortes, le verrouillage des parafoudres enfichables de la série VSPC offre une sécurité supplémentaire pour un contact permanent.

### Informations générales de commande

Type	VSPC LOCKING CLIP	Version	
Référence	<a href="#">1317340000</a>	Fastening element, Latches	
GTIN (EAN)	4050118121179		
Qté.	100 ST		

### Connexions transversales



Installation rapide du connecteur transversal entre les contacts de signaux VSPC Connexions transversales détachables individuellement pour la fonction de signalisation de max. 10 VSPC R.

### Informations générales de commande

Type	QB 17,8/2	Version	
Référence	<a href="#">1309470000</a>		
GTIN (EAN)	4050118111934		
Qté.	90 ST		

## VSPC 2SL 5VDC R

**Weidmüller Interface GmbH & Co. KG**  
 Klingenbergstraße 26  
 D-32758 Detmold  
 Germany

www.weidmueller.com

## Pièces opposées

### Mise à la terre directe



Élément de base pour les parafoudres débrochables VSPC, pied PE intégré dans le support VSPC BASE insensible aux impédances, dérive jusqu'à 20 kA (8/20 µs) et 2,5 kA (10/350 µs) en toute sécurité au PE.

### Informations générales de commande

Type	VSPC BASE 2SL R	Version
Référence	<a href="#">8951770000</a>	Surge protection, Flange-mounted housing, Flange-mounted housing
GTIN (EAN)	4032248743018	
Qté.	1 ST	

### Mise à la terre indirecte / isolée de la masse via éclateur, indiqué également pour applications EX ia



Élément de base pour les parafoudres enfichables VSPC. Pied PE intégré, basé sur le VSPC BASE neutre sur le plan de l'impédance et raccordement PE isolé de la masse (FG) avec éclateur intégré, dérive jusqu'à 20 kA (8 / 20 µs) et 2,5 kA (10 / 350 µs) vers le PE de façon sûre. Indiqué pour les circuits de signaux non mis à la terre.

### Informations générales de commande

Type	VSPC BASE 2SL FG R	Version
Référence	<a href="#">8951780000</a>	Surge protection, Flange-mounted housing, Flange-mounted housing
GTIN (EAN)	4032248743025	
Qté.	1 ST	