

VSPC 2CL 48VAC
Weidmüller Interface GmbH & Co. KG

Klingenbergstraße 26

D-32758 Detmold

Germany

www.weidmueller.com


Les signaux analogiques suivants peuvent être protégés par les boucles de courant (CL – Current Load) :

- Signaux issus des boucles de courant (mesures analogiques des capteurs sur de longues distances) 4 – 20 mA, 0 – 20 mA etc.
- 2, 3 et 4 fils sans potentiel de référence commun
- par ex. signaux d'indication de niveau issus des capteurs de tension (mesures analogiques des capteurs sur de courtes distances) 0 – 10 V, PT 100 etc. ; par ex. mesure de température
- Parafoudre débrochable, avec un enfichage et un désenfichage neutres sur le plan de l'impédance et sans interruption
- Peut être testé avec l'appareil de test V-TEST
- Version avec raccordement PE isolé de la masse pour éviter les différences de potentiel
- Utilisable conformément à la norme d'installation CEI 62305 (D1, C1, C2 et C3)
- Pied PE intégré, dérive jusqu'à 20 kA (8 / 20 µs) et 2,5 kA (10 / 350 µs) vers le PE de façon sûre
- Codage couleur des niveaux de tension permettant une identification rapide dans l'armoire
- Fonction de sécurité grâce aux éléments de codage pour les différents niveaux de tension

Informations générales de commande

Version	Surge protection for instrumentation and control, without warning function / function indicator
Référence	8951490000
Type	VSPC 2CL 48VAC
GTIN (EAN)	4032248742738
Qté.	1 Pièce

VSPC 2CL 48VAC

Weidmüller Interface GmbH & Co. KG

Klingenbergstraße 26

D-32758 Detmold

Germany

www.weidmueller.com

Technical data

Agréments

Agréments



ROHS Conforme

UL File Number Search [Site Web UL](#)

Certificat N° (UL) E311081

Dimensions et poids

Profondeur	69 mm	Profondeur (pouces)	2.7165 inch
Hauteur	90 mm	Hauteur (pouces)	3.5433 inch
Largeur	17.8 mm	Largeur (pouces)	0.7008 inch
Poids net	45 g		

Températures

Température de stockage	-40 °C...80 °C	Température ambiante	-40 °C...70 °C
Température de fonctionnement	-40 °C...70 °C	Humidité	5...96 %

Probabilité d'échec

SIL selon IEC 61508	3	MTTF	2537 a
SFF	95.67 %	λges	45
PFH en 1*10 ⁻⁹ 1/h	1.95		

Conformité environnementale du produit

Statut de conformité RoHS	Conforme avec exemption
Exemption RoHS (le cas échéant/connue)	7a
REACH SVHC	Lead 7439-92-1
SCIP	71e97bb7-979f-4330-94c0-20c629bb05e3

Classifications

ETIM 8.0	EC000943	ETIM 9.0	EC000943
ETIM 10.0	EC000943	ECLASS 14.0	27-17-15-01
ECLASS 15.0	27-17-15-01		

Textes de description

Spécification longue	Parasurtenseur contre les surtensions à utiliser en combinaison avec l'embase VSPC BASE 2CL pour deux fils doubles fonctionnant sans potentiel de terre. Circuit de protection à 2 étages composé d'une protection principale et d'une protection fine entre les fils de signaux ainsi que les résistances de découplage, et protection principale contre la tension à la terre.	Spécification succincte .	Parasurtenseur contre les surtensions pour l'embase VSPC BASE 2CL, protection principale et fine pour deux fils doubles fonctionnant sans potentiel de terre, protection principale contre la tension à la terre. Version : 48 V AC
----------------------	--	---------------------------	---

VSPC 2CL 48VAC

Weidmüller Interface GmbH & Co. KG

Klingenbergstraße 26

D-32758 Detmold

Germany

www.weidmueller.com

Technical data

Repérage mécanique du connecteur sur l'embase en fonction du type de circuit et de la tension nominale. Repérage visuel du parasurtenseur selon le type de circuit de protection et la tension. Parasurtenseur avec picot de codage et détrompeur pour l'embase. Possibilité de marquage sur le connecteur.

Données de mesure UL

Certificat N° (UL)	E311081	Certificat UL	UL 497b Certificate - PDF/ E311081VOL1SEC2.pdf (application/pdf)
--------------------	---------	---------------	--

Caractéristiques nominales CEI / EN

Nombre de pôles	1	Contact de signalisation	Non
Tension nominale (AC)	48 V	Tension nominale (DC)	68 V
Courant nominal IN	350 mA	Niveau de protection côté sortie Fil-fil 1	85 V
		kV/μs, typique	
Niveau de protection côté sortie Fil-PE	450 V	Niveau de protection côté sortie Fil-fil	85 V
1kV/ μs, typique		8/20 μs, typique	
Niveau de protection UPconducteur -	85 V	Niveau de protection UP conducteur - PE	450 V
conducteur			
Type de tension	AC	Protection par fusible	0,5 A
Résistance de passage	2,20 Ω	Normes	IEC 61643-21, HART-compatible
Classe d'exigence selon IEC 61643-21	C1, C2, C3, D1	Tension permanente maximum, Uc (AC)	60 V
Tension permanente maximum,, Uc (DC)	85 V	Courant de foudre de test, limp (10/350 2,5 kA	
		μs) fil-fil	
Résistance aux courants de choc D1	2,5 kA 10/350 μs	Résistance aux courants de choc C1	<1 kA 8/20 μs
Résistance aux courants de choc C3	100 A 10/1000 μs	Courant de foudre de test, limp (10/350 2,5 kA	
		μs) GND-PE	
Pouvoir de reset à impulsions	≤ 500 ms	Propriétés de transmission des signaux	4,8 MHz
		(-3 dB)	
Courant de foudre de test, limp (10/350 2,5 kA		Mode défaut en surcharge	Modus 2
μs) fil-PE			
Courant de décharge I _{max} (8/20 μs)	10 kA	Courant de charge nominal IL	350 mA
GND-PE			
Courant de fuite In (8/20 μs) fil-fil	2,5 kA	Courant de fuite In (8/20 μs) fil-PE	2,5 kA
Courant de décharge I _{max} (8/20 μs) fil-	2 x 10 kA	Courant de décharge I _{max} (8/20 μs) fil-	10 kA
PE		fil	
Courant de fuite In (8/20 μs)-PE	2,5 kA	Résistance aux courants de choc C2	5 kA 8/20 μs

Caractéristiques générales

Affichage fonction optique	Non	Segment	Mesure - Contrôle -
			Régulation
Version	sans fonction	Forme	Insert, divers
	d'avertissement /		
	affichage de fonction		
Classe d'inflammabilité selon UL 94	V-0	Couleur	Orange
Degré de protection	IP20	boucles de courant protégées	2

VSPC 2CL 48VAC

Weidmüller Interface GmbH & Co. KG

Klingenbergstraße 26

D-32758 Detmold

Germany

www.weidmueller.com

Technical data

Coordination de l'isolation selon EN 50178

Catégorie de surtension	III	Degré de pollution	2
-------------------------	-----	--------------------	---

Protection des données CSA

Groupe gaz D	IIA	Groupe gaz A,B	IIC
Groupe gaz C	IIB	Inductance interne, max. LI	0 µH
Capacité interne, max. CI	2 nF	Tension d'entrée, max. Ui	85 V

Informations complémentaires sur les agréments

Certificat GOST	GOST-Zertifikat - PDF/7950_n1-n4.pdf (application/pdf)
-----------------	--

Caractéristiques de raccordement

Type de raccordement	enfichable dans VSPC BASE
----------------------	------------------------------

Caractéristiques électriques

Type de tension	AC
-----------------	----

Généralités

Nombre de pôles	1	Degré de protection	IP20
Couleur	Orange		

Ratings IECEx/ATEX/cUL

Certificat cUL	cUL Certificate - pdf/ VSPC.PDF (application/ pdf)
----------------	--

Garantie

Période	5 ans
---------	-------

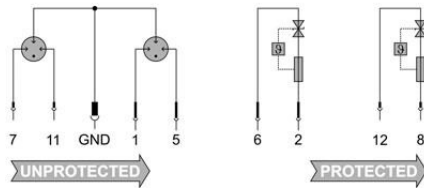
Note importante

Informations sur le produit	Mode 2 : état dans lequel la partie du SPD qui limite la tension a été court-circuitée en raison d'une très faible impédance au sein du SPD. La ligne est inutilisable, mais l'équipement de mesure est toujours protégé par un court-circuit.
-----------------------------	--

VSPC 2CL 48VAC

Weidmüller Interface GmbH & Co. KG
 Klingenbergstraße 26
 D-32758 Detmold
 Germany

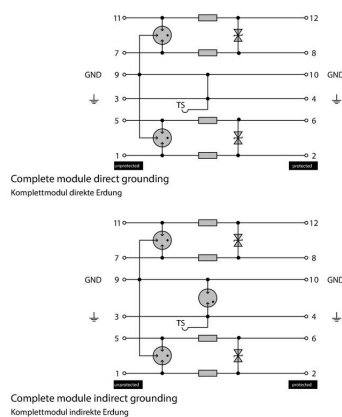
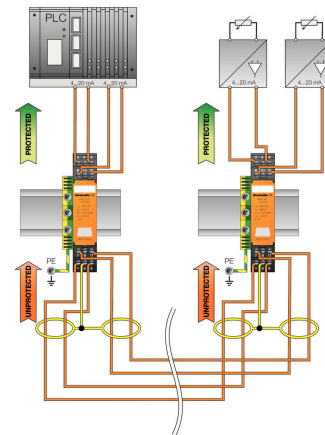
www.weidmueller.com

Drawings
Symbole électrique


Circuit diagram

Cate- gory	Testing pulse	Surge voltage	Surge current	Pulse Type
C1	Quick- rising edge	0.5 - 2 kV with 1.2/50 µs	0.25 - 1 kA mit 8/20 µs	300 Surge voltage arrester
C2	Quick- rising edge	2 - 10 kV with 1.2/50 µs	1 - 5 kA mit 8/20 µs	10 Surge voltage arrester
C3	Quick- rising edge	≥ 1 kV with 1 kV/µs	10 - 100 A mit 10/10000 µs	300 Surge voltage arrester
D1	High power	≥ 1 kV	0.5 - 2.5 kA mit 10/350 µs	2 Arrester for lightning current and surge voltages

Discharge capacity



Komplettmodul

VSPC 2CL 48VAC

Weidmüller Interface GmbH & Co. KG

Klingenbergstraße 26

D-32758 Detmold

Germany

www.weidmueller.com

Accessories

Appareil de test V-TEST pour VSPC



V-TEST

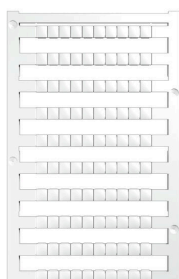
- Appareil de test pour contrôler les fonctions de protection du Parasurtenseur débrochable des séries : PU I, PU II et VSPC
 - Appareil pour mise en application de la norme IEC 62305 (essais périodiques)
 - Appareil portable sur batterie permettant des mesures sur site
 - Affichage du résultat sur afficheur LCD
 - Menu bilingue
 - Sacoche de protection et alimentation incluses
 - Guide d'utilisation intuitif en allemand et en anglais
- Le V-TEST est un appareil de test compact et portable pour parasurtenseurs débrochables VARITECTOR (VSPC) et les parasurtenseurs pour l'alimentation en énergie PU I et PU II.

L'appareil de test permet de vérifier la fonction de protection du Parasurtenseur Weidmüller selon les délais de test exigés par la norme IEC 62305-3 (DIN VDE 0185 Partie 3). Un écran avec éclairage de l'arrière-plan signale le résultat de mesure par « ok » ou « pas ok ».

Informations générales de commande

Type	V-TEST	Version
Référence	8951860000	Protection contre la foudre et la surtension, Appareils de test
GTIN (EAN)	4032248743100	
Qté.	1 ST	

Plus



Le repère Dekafix (DEK) permet un repérage universel de tous les conducteurs et connecteurs débrochables, ainsi que des sous-ensembles électroniques. Le système convient idéalement aux courtes séquences de chiffres et dispose d'un large éventail de repères déjà imprimés. Montage sur bande pour pose rapide, en une seule étape. Le résultat d'impression est facile à lire, riche en contrastes et disponible en plusieurs largeurs.

- Large gamme de repérages prêts à l'emploi
 - Montage en bande pour pose rapide
 - Repères de conducteurs, adaptés à tous les câbles Weidmüller
 - Disponible en MultiCard vierge ou avec impression standard
- Pour impression personnalisée : Veuillez nous envoyer un fichier dans le format de notre logiciel de repérage M-Print PRO ou M-Print PRO Online (sans installation) pour vos spécifications de repérage.

Informations générales de commande

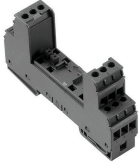
Type	DEK 5/5 PLUS MC NE WS	Version
Référence	1854490000	Dekafix, Terminal marker, 5 x 5 mm, Pas en mm (P): 5.00
GTIN (EAN)	4032248393596	Weidmueller, blanc
Qté.	1000 ST	

VSPC 2CL 48VAC**Weidmüller Interface GmbH & Co. KG**

Klingenbergstraße 26

D-32758 Detmold

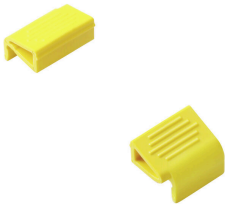
Germany

www.weidmueller.com**Accessories****Mise à la terre directe**

Élément de base pour les parafoudres débrochables VSPC, pied PE intégré dans le support VSPC BASE insensible aux impédances, dérive jusqu'à 20 kA (8/20 µs) et 2,5 kA (10/350 µs) en toute sécurité au PE.

Informations générales de commande

Type	VSPC BASE 2CL	Version
Référence	8924710000	Surge protection, Flange-mounted housing, Flange-mounted housing
GTIN (EAN)	4032248696352	
Qté.	1 ST	

Clip de maintien

En cas de vibrations fortes, le verrouillage des parafoudres enfichables de la série VSPC offre une sécurité supplémentaire pour un contact permanent.

Informations générales de commande

Type	VSPC LOCKING CLIP	Version
Référence	1317340000	Fastening element, Latches
GTIN (EAN)	4050118121179	
Qté.	100 ST	

VSPC 2CL 48VAC**Weidmüller Interface GmbH & Co. KG**

Klingenbergstraße 26

D-32758 Detmold

Germany

www.weidmueller.com**Counterpart****Mise à la terre directe**

Élément de base pour les parafoudres débrochables VSPC, pied PE intégré dans le support VSPC BASE insensible aux impédances, dérive jusqu'à 20 kA (8/20 µs) et 2,5 kA (10/350 µs) en toute sécurité au PE.

Informations générales de commande

Type	VSPC BASE 2CL	Version
Référence	8924710000	Surge protection, Flange-mounted housing, Flange-mounted housing
GTIN (EAN)	4032248696352	
Qté.	1 ST	

Mise à la terre indirecte / isolée de la masse via éclateur, indiqué également pour applications EX ia

Élément de base pour les parafoudres enfichables VSPC. Pied PE intégré, basé sur le VSPC BASE neutre sur le plan de l'impédance et raccordement PE isolé de la masse (FG) avec éclateur intégré, dérive jusqu'à 20 kA (8 / 20 µs) et 2,5 kA (10 / 350 µs) vers le PE de façon sûre. Indiqué pour les circuits de signaux non mis à la terre.

Informations générales de commande

Type	VSPC BASE 2CL FG	Version
Référence	8924270000	Surge protection, Flange-mounted housing, Flange-mounted housing
GTIN (EAN)	4032248695911	
Qté.	1 ST	