

TOS 230VAC/48VDC 0,1A

Weidmüller Interface GmbH & Co. KG
 Klingenbergstraße 26
 D-32758 Detmold
 Germany

www.weidmueller.com



Figure similaire

- 1 contact à fermeture (transistor)
- Garantit une séparation de potentiel sans usure ni entretien, dans un format de bloc de jonction compact
- Accessoires appropriés de la connexion transversale au repérage
- Circuit de protection intégré pour les entrées et les sorties

Informations générales de commande

| | |
|---------------------------|---|
| Version | TERMOPTO, Relais statique, Tension nominale: 230 V AC +10 % / -20 %, Tension de commutation nominale: 5...48 V DC, Courant permanent: 0,1 A, Raccordement vissé |
| Référence | 8950850000 |
| Type | TOS 230VAC/48VDC 0,1A |
| GTIN (EAN) | 4032248742226 |
| Qté. | 10 Pièce |
| Statut de livraison | Cet article ne sera plus disponible à l'avenir. |
| Dernière date de commande | 2026-10-31T00:00:00+01:00 |
| Produit de remplacement | |

Date de création 13.06.2026 02:18:27 MEZ

Niveau du catalogue / Dessins

Caractéristiques techniques

Agréments

Agréments



| | |
|--------------------------|-----------------------------|
| ROHS | Conforme |
| UL File Number Search | Site Web UL |
| N° de certificat (cULus) | E223474 |

Dimensions et poids

| | | | |
|------------|---------|---------------------|-------------|
| Profondeur | 55 mm | Profondeur (pouces) | 2.1654 inch |
| Hauteur | 74.4 mm | Hauteur (pouces) | 2.9291 inch |
| Largeur | 6.1 mm | Largeur (pouces) | 0.2402 inch |
| Poids net | 20.9 g | | |

Températures

| | | | |
|-------------------------------|----------------|----------------------|--|
| Température de stockage | -40 °C...80 °C | Température ambiante | -20 °C...60 °C |
| Température de fonctionnement | | Humidité | 5-95% d'humidité relative, Tu= 40°C, sans condensation |

Probabilité d'échec

| | |
|------|--------|
| MTTF | 2500 a |
|------|--------|

Conformité environnementale du produit

| | |
|--|--------------------------------------|
| Statut de conformité RoHS | Conforme avec exemption |
| Exemption RoHS (le cas échéant/connue) | 7a, 7cl |
| REACH SVHC | Lead 7439-92-1 |
| SCIP | 9e2cbc49-76d9-4611-b8ec-5b4f549a0aa9 |

Classifications

| | | | |
|-------------|-------------|-------------|-------------|
| ETIM 8.0 | EC001504 | ETIM 9.0 | EC001504 |
| ETIM 10.0 | EC001504 | ECLASS 14.0 | 27-37-16-04 |
| ECLASS 15.0 | 27-37-16-04 | | |

Côté commande

| | | | |
|-----------------------------|------------------------|--|-----------------------|
| Tension nominale | 230 V AC +10 % / -20 % | Tension nominale de commande (entrée 230 V AC +10 % / -20 % de commande) | |
| Courant nominal de commande | 1,75 mA AC | Puissance nominale | ≤ 0.4 VA |
| Indicateur d'état | LED verte | Circuit de protection | Varistor, Redresseurs |
| Fréquence d'entrée | 10 Hz | | |

Côté charge

| | | | |
|---------------------------------|-------------|--------------------------------|-------------|
| Tension de commutation nominale | 5...48 V DC | Courant permanent | 0.1 A (DC1) |
| Courant de commutation nominal | 100 mA | Catégorie de charge | DC1 |
| Tension de commutation DC, max. | 48 V | Retard à la mise s. tension | <12 ms |
| Retard à la coupure | <14 ms | Chute de tension à charge max. | <1 V |

TOS 230VAC/48VDC 0,1A

Weidmüller Interface GmbH & Co. KG
 Klingenbergstraße 26
 D-32758 Detmold
 Germany

www.weidmueller.com

Caractéristiques techniques

| | | | |
|------------------------------------|---------------------------|--|---------------------|
| Courant de fuite | <10 µA | Courant de commutation min. | 100 µA |
| Protégé contre les courts-circuits | Non | Interrupteur de protection côté terminal | Diode de roue libre |
| Type de contact | 1 NO contact (Transistor) | fréquence de commutation max. (tensions de commande AC) | 10 Hz |

Caractéristiques générales

| | | | |
|--|--------------------------------|---------|--|
| Barrette de liaison équipée | TS 35 | | |
| Levier de forçage disponible | Non | | |
| Couleur | noir | | |
| Composant de classe d'inflammabilité UL94 | Composante . | Boîtier | |
| | Classe d'inflammabilité UL94 . | V-0 | |

Coordination de l'isolation

| | | | |
|--|--------------------|---|------------------|
| Tension nominale | 300 V | Degré de pollution | 2 |
| Catégorie de surtension | III | Lignes d'air et de fuite côté commande - côté charge | > 3 mm |
| Rigidité de tension côté commande - côté charge | 1,2 kVeff / 1 min. | Tension de tenue au choc | 4 kV (1,2/50 µs) |
| Degré de protection | IP20 | | |

Informations supplémentaires sur les agréments / standards

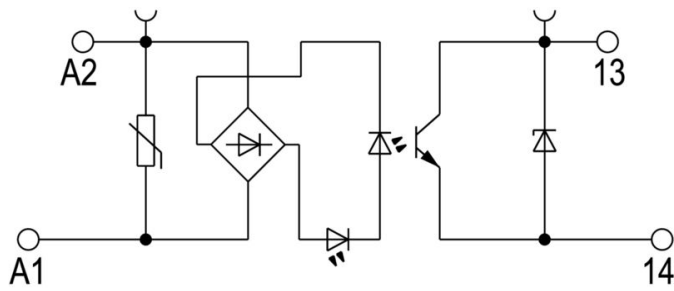
| | |
|--------------------------|---------|
| N° de certificat (cULus) | E223474 |
|--------------------------|---------|

Caractéristiques de raccordement

| | | | |
|---|---------------------|---|---------------------|
| Technique de raccordement de conducteurs | Raccordement vissé | Longueur de dénudage, raccordement nominal | 9 mm |
| Couple de serrage, min. | 0.4 Nm | Couple de serrage, max. | 0.6 Nm |
| Sections de raccordement, raccordement nominal | 2.5 mm ² | Plage de serrage, min. | 0.5 mm ² |
| Plage de serrage, max. | 4 mm ² | Section de raccordement du conducteur, AWG 20 AWG, min. | |
| Section de raccordement du conducteur, AWG 12 AWG, max. | | Section de raccordement du conducteur, 0.5 mm ² min. | |
| Section de raccordement du conducteur, 4 mm ² max. | | Section de raccordement du conducteur, 0.5 mm ² souple, min. | |
| Section de raccordement du conducteur, 2.5 mm ² souple, max. | | Section de raccordement du conducteur, AWG 20 souple, min. (AWG) | |
| Section de raccordement du conducteur, AWG 12 souple, max. (AWG) | | Section de raccordement du conducteur, 0.5 mm ² souple avec embout DIN 46228/4, min. | |
| Section de raccordement du conducteur, 1.5 mm ² souple avec embout DIN 46228/4, max. | | Section de raccordement du conducteur, 0.5 mm ² souple, embout (DIN 46228-1), min. | |
| Section de raccordement du conducteur, 1.5 mm ² souple, embout (DIN 46228-1), max. | | Dimension de la lame | 0,6 x 3,5 mm |

Dessins

Schéma



Schaltsymbol

Dimensional drawing



Miscellaneous



Clé de codage des modèles

Connexions transversales



La distribution ou la multiplication d'un potentiel aux blocs de jonction adjacents est réalisée par une connexion transversale. Un effort supplémentaire de câblage peut être facilement évité. Même si les pôles sont cassés, la fiabilité des contacts dans les blocs de jonction est toujours assurée. Notre portefeuille offre des systèmes de connexion transversale enfichables et vissables pour les blocs de jonction modulaires.

Informations générales de commande

| | | |
|------------|----------------------------|---------------------------------------|
| Type | ZQV 4N/20 GE | Version |
| Référence | 1909020000 | Série W, Connexion transversale, 32 A |
| GTIN (EAN) | 4032248535644 | |
| Qté. | 20 ST | |
| Type | ZQV 4N/20 RT | Version |
| Référence | 1909150000 | Série W, Connexion transversale, 32 A |
| GTIN (EAN) | 4032248535934 | |
| Qté. | 20 ST | |
| Type | ZQV 4N/20 BL | Version |
| Référence | 1909100000 | Série W, Connexion transversale, 32 A |
| GTIN (EAN) | 4032248535774 | |
| Qté. | 20 ST | |
| Type | ZQV 4N/2 SW | Version |
| Référence | 1793970000 | Série W, Connexion transversale, 32 A |
| GTIN (EAN) | 4032248233762 | |
| Qté. | 60 ST | |
| Type | ZQV 4N/3 SW | Version |
| Référence | 1794000000 | Série W, Connexion transversale, 32 A |
| GTIN (EAN) | 4032248233793 | |
| Qté. | 60 ST | |
| Type | ZQV 4N/4 SW | Version |
| Référence | 1794030000 | Série W, Connexion transversale, 32 A |
| GTIN (EAN) | 4032248233915 | |
| Qté. | 60 ST | |
| Type | ZQV 4N/10 SW | Version |
| Référence | 1794060000 | Série W, Connexion transversale, 32 A |
| GTIN (EAN) | 4032248234059 | |
| Qté. | 20 ST | |
| Type | ZQV 4N/20 SW | Version |
| Référence | 1909120000 | Série W, Connexion transversale, 32 A |
| GTIN (EAN) | 4032248535804 | |
| Qté. | 20 ST | |

TOS 230VAC/48VDC 0,1A

Weidmüller Interface GmbH & Co. KG
 Klingenbergstraße 26
 D-32758 Detmold
 Germany

www.weidmueller.com

Accessoires

Tournevis droit



Tournevis pour vis tête fendue avec lame ronde, SD DIN 5265, ISO 2380/2, empreinte selon DIN 5264, ISO 2380/1, pointe chrome top, poignée SoftFinish

Informations générales de commande

| | | | |
|------------|----------------------------|--|--|
| Type | SDS 0.6X3.5X100 | Version | |
| Référence | 2749340000 | Tournevis, Largeur de la lame (B): 3.5 mm, longueur de la lame: 100 mm, Epaisseur de la lame (A): 0.6 mm | |
| GTIN (EAN) | 4050118895568 | | |
| Qté. | 1 ST | | |

Tournevis pour tête fendue



Tournevis isolés VDE Weidmüller SoftFinish electric pour intervention sur pièces sous tension jusqu'à 1000 V AC et 1500 V DC, DIN EN 60900, IEC 900. Sécurité contrôlée "GS", testée unitairement. Lame en alliage chrome-vanadium-molybdène-acier de haute qualité, entièrement durcie, brunie.

Informations générales de commande

| | | | |
|------------|----------------------------|--|--|
| Type | SDIS SLIM 0.6X3.5X100 | Version | |
| Référence | 2749610000 | Outils de montage, Largeur de la lame (B): 3.5 mm, longueur de la lame: 100 mm, Epaisseur de la lame (A): 0.6 mm | |
| GTIN (EAN) | 4050118896350 | | |
| Qté. | 1 ST | | |

Tournevis droit



Tournevis isolé VDE pour vis tête fendue, SDI DIN 7437, ISO 2380/2, empreinte selon DIN 5264, ISO 2380/1, poignée SoftFinish

Informations générales de commande

| | | | |
|------------|----------------------------|--|--|
| Type | SDIS 0.6X3.5X100 | Version | |
| Référence | 2749810000 | Tournevis, Largeur de la lame (B): 3.5 mm, longueur de la lame: 100 mm, Epaisseur de la lame (A): 0.6 mm | |
| GTIN (EAN) | 4050118897012 | | |
| Qté. | 1 ST | | |

TOS 230VAC/48VDC 0,1A

Weidmüller Interface GmbH & Co. KG
 Klingenbergstraße 26
 D-32758 Detmold
 Germany

www.weidmueller.com

Accessoires

Vierge



Les repères WS sont particulièrement adaptés aux connecteurs de la série W. Grâce à leur compatibilité, ils peuvent également être utilisés avec la série I et la série Z. Les larges surfaces de marquage permettent d'imprimer de longues chaînes de caractères ou sur plusieurs lignes. Les repères WS sont parfaits pour de longues chaînes de caractères personnalisées. Grâce au format MultiCard qui a fait ses preuves, l'impression avec PrintJet CONNECT ou Plotter est possible.

- Montage en bande ou individuellement
- Repères au format MultiCard éprouvé Pour impression personnalisée : Veuillez nous envoyer un fichier dans le format de notre logiciel de repérage M-Print PRO ou M-Print PRO Online (sans installation) pour vos spécifications de repérage.

Informations générales de commande

| | | |
|------------|----------------------------|--|
| Type | WS 12/6 MC NE WS | Version |
| Référence | 1609900000 | WS, Terminal marker, 12 x 6 mm, Pas en mm (P): 6.00 Weidmueller, |
| GTIN (EAN) | 4008190203467 | Allen-Bradley, blanc |
| Qté. | 600 ST | |

Connexions transversales



La distribution ou la multiplication d'un potentiel aux blocs de jonction adjacents est réalisée par une connexion transversale. Un effort supplémentaire de câblage peut être facilement évité. Même si les pôles sont cassés, la fiabilité des contacts dans les blocs de jonction est toujours assurée. Notre portefeuille offre des systèmes de connexion transversale enfichables et vissables pour les blocs de jonction modulaires.

Informations générales de commande

| | | |
|------------|----------------------------|--|
| Type | ZQV 4N/2 | Version |
| Référence | 1527930000 | Connecteur transversal (bloc de jonction), enfiché, Orange, 32 A, |
| GTIN (EAN) | 4050118332766 | Nombre de pôles: 2, Pas en mm (P): 6.10, Isolé: Oui, Largeur: 9.9 mm |
| Qté. | 60 ST | |
| Type | ZQV 4N/3 | Version |
| Référence | 1527940000 | Connecteur transversal (bloc de jonction), enfiché, Orange, 32 A, |
| GTIN (EAN) | 4050118332865 | Nombre de pôles: 3, Pas en mm (P): 6.10, Isolé: Oui, Largeur: 16 mm |
| Qté. | 60 ST | |
| Type | ZQV 4N/4 | Version |
| Référence | 1527970000 | Connecteur transversal (bloc de jonction), enfiché, Orange, 32 A, |
| GTIN (EAN) | 4050118332889 | Nombre de pôles: 4, Pas en mm (P): 6.10, Isolé: Oui, Largeur: 22.1 mm |
| Qté. | 60 ST | |
| Type | ZQV 4N/10 | Version |
| Référence | 1528090000 | Connecteur transversal (bloc de jonction), enfiché, Orange, 32 A, |
| GTIN (EAN) | 4050118332896 | Nombre de pôles: 10, Pas en mm (P): 6.10, Isolé: Oui, Largeur: 58.7 mm |
| Qté. | 20 ST | |

TOS 230VAC/48VDC 0,1A

Weidmüller Interface GmbH & Co. KG
 Klingenbergstraße 26
 D-32758 Detmold
 Germany

www.weidmueller.com

Accessoires

| | | |
|------------|----------------------------|--|
| Type | ZQV 4N/2 RD | Version |
| Référence | 2460450000 | Connecteur transversal (bloc de jonction), enfiché, Rouge, 32 A, |
| GTIN (EAN) | 4050118476149 | Nombre de pôles: 2, Pas en mm (P): 6.10, Isolé: Oui, Largeur: 9.9 mm |
| Qté. | 60 ST | |
| Type | ZQV 4N/3 RD | Version |
| Référence | 2460810000 | Connecteur transversal (bloc de jonction), enfiché, Rouge, 32 A, |
| GTIN (EAN) | 4050118476231 | Nombre de pôles: 3, Pas en mm (P): 6.10, Isolé: Oui, Largeur: 16 mm |
| Qté. | 60 ST | |
| Type | ZQV 4N/4 RD | Version |
| Référence | 2460800000 | Connecteur transversal (bloc de jonction), enfiché, Rouge, 32 A, |
| GTIN (EAN) | 4050118476224 | Nombre de pôles: 4, Pas en mm (P): 6.10, Isolé: Oui, Largeur: 22.1 mm |
| Qté. | 60 ST | |
| Type | ZQV 4N/10 RD | Version |
| Référence | 2460740000 | Connecteur transversal (bloc de jonction), enfiché, Rouge, 32 A, |
| GTIN (EAN) | 4050118476163 | Nombre de pôles: 10, Pas en mm (P): 6.10, Isolé: Oui, Largeur: 58.7 mm |
| Qté. | 20 ST | |
| Type | ZQV 4N/2 BL | Version |
| Référence | 1528040000 | Connecteur transversal (bloc de jonction), enfiché, bleu, 32 A, |
| GTIN (EAN) | 4050118332773 | Nombre de pôles: 2, Pas en mm (P): 6.10, Isolé: Oui, Largeur: 9.9 mm |
| Qté. | 60 ST | |
| Type | ZQV 4N/3 BL | Version |
| Référence | 1528080000 | Connecteur transversal (bloc de jonction), enfiché, bleu, 32 A, |
| GTIN (EAN) | 4050118333008 | Nombre de pôles: 3, Pas en mm (P): 6.10, Isolé: Oui, Largeur: 16 mm |
| Qté. | 60 ST | |
| Type | ZQV 4N/4 BL | Version |
| Référence | 1528120000 | Connecteur transversal (bloc de jonction), enfiché, bleu, 32 A, |
| GTIN (EAN) | 4050118332872 | Nombre de pôles: 4, Pas en mm (P): 6.10, Isolé: Oui, Largeur: 22.1 mm |
| Qté. | 60 ST | |
| Type | ZQV 4N/10 BL | Version |
| Référence | 1528230000 | Connecteur transversal (bloc de jonction), enfiché, bleu, 32 A, |
| GTIN (EAN) | 4050118333138 | Nombre de pôles: 10, Pas en mm (P): 6.10, Isolé: Oui, Largeur: 58.7 mm |
| Qté. | 20 ST | |