

IE-TO-SCD-MM

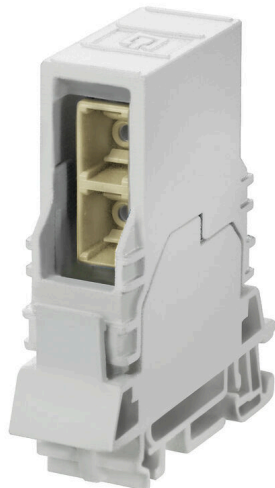
Weidmüller Interface GmbH & Co. KG

Klingenbergstraße 26

D-32758 Detmold

Germany

www.weidmueller.com



Sortie pour rail, version prolongateur SC-Duplex selon CEI 61754-4

Informations générales de commande

Version	Boîtier de prise FO pour rail, SC-Duplex, multi-mode, GOF, FOP, IP20
Référence	8946970000
Type	IE-TO-SCD-MM
GTIN (EAN)	4032248734979
Qté.	10 Pièce

IE-TO-SCD-MM

Weidmüller Interface GmbH & Co. KG
Klingenbergstraße 26
D-32758 Detmold
Germany

www.weidmueller.com

Caractéristiques techniques

Agréments

Agréments



ROHS Conforme

UL File Number Search [Site Web UL](#)

Certificat N° (UL) E477798

Dimensions et poids

Profondeur	67 mm	Profondeur (pouces)	2.6378 inch
Largeur	17.5 mm	Largeur (pouces)	0.689 inch
Longueur	59.6 mm	Longueur (pouces)	2.3465 inch
Poids net	40.1 g		

Températures

Température de stockage	Température de fonctionnement	-40 °C...70 °C
Température de pose		

Conformité environnementale du produit

Statut de conformité RoHS	Conforme avec exemption
Exemption RoHS (le cas échéant/ connue)	6a
REACH SVHC	Lead 7439-92-1
SCIP	d804b481-7e9c-49d7-824d-c29fa84add98

Classifications

ETIM 8.0	EC000313	ETIM 9.0	EC000313
ETIM 10.0	EC000313	ECLASS 14.0	27-44-03-20
ECLASS 15.0	27-44-03-20		

Caractéristiques générales

Couleur	Gris clair	Matériau de base du boîtier	PA UL 94 V0
Type de montage	TS 35	Degré de protection	IP20
Cycles d'enfichage	1000	Type de fibre	multimode, GOF, FOP
Perte d'insertion	≤ 0,4 dB	Raccordement 1	SC-Duplex
Raccordement 2	SC-Duplex		

Normes générales

Norme de connecteur	IEC 61754-4	Certificat N° (UL)	E477798
---------------------	-------------	--------------------	---------

IE-TO-SCD-MM

Weidmüller Interface GmbH & Co. KG
Klingenbergstraße 26
D-32758 Detmold
Germany

Dessins

www.weidmueller.com

Dessin coté

