

## IE-TO-RJ45-FJ-A

**Weidmüller Interface GmbH & Co. KG**

Klingenbergstraße 26

D-32758 Detmold

Germany

[www.weidmueller.com](http://www.weidmueller.com)



Sortie pour rail, version module RJ45 selon CEI  
60603-7-51, pour diamètre extérieur jusqu'à 1,6 mm

### Informations générales de commande

Version	Boîtier de prise RJ45 pour rail, EIA/TIA T568 A, IP20, Cat.6A / Class EA (ISO/IEC 11801 2010)
Référence	<a href="#">8946930000</a>
Type	IE-TO-RJ45-FJ-A
GTIN (EAN)	4032248734917
Qté.	10 Pièce

## IE-TO-RJ45-FJ-A

Weidmüller Interface GmbH &amp; Co. KG

Klingenbergstraße 26

D-32758 Detmold

Germany

www.weidmueller.com

## Caractéristiques techniques

## Agréments

Agréments



ROHS Conforme

UL File Number Search [Site Web UL](#)

N° de certificat (cULus) E471884

## Dimensions et poids

Poids net 5.42 g

## Températures

Température de stockage

Température de fonctionnement

-40 °C...70 °C

Température de pose

Humidité

Humidité relative de 0 à 93 %

## Conformité environnementale du produit

Statut de conformité RoHS Conforme sans exemption

REACH SVHC Pas de SVHC au-dessus de 0,1 % en poids

## Classifications

ETIM 8.0 EC000313

ETIM 9.0 EC000313

ETIM 10.0 EC000313

ECLASS 14.0 27-44-03-20

ECLASS 15.0 27-44-03-20

## Caractéristiques générales

Produit de référence [IE-BI-RJ45-FJ-A](#)

Raccordement 1 RJ45

Raccordement 2 IDC

Composition Raccordement de potentiel commutable entre module / prolongateur et rail de montage

Circuit EIA/TIA T568 A

Couleur Gris clair

Résistance aux chocs selon IEC 60512-6-3 250 ms-2

Résistance aux vibrations selon IEC 60512-6-4 50 ms-2sinusoïdale (9... 500 Hz)

Humidité Humidité relative de 0 à 93 %

Matériau de base du boîtier PA UL 94 V0, PA 66 UL V0 E63957

Diamètre de l#92isolation, max. 1.6 mm

Catégorie Cat.6A / Class EA (ISO/ IEC 11801 2010)

Matériau des contacts Acier à ressorts, Ni 1,2 µm

Surface du contact Au ≥ 0,8 µm

Diamètre du raccordement, rigide 0.4...0.64 mm

Section du conducteur, rigide (AWG) AWG 24...AWG 22

Diamètre du raccordement, flexible 0.48...0.76 mm

Section du conducteur, flexible (AWG) AWG 26...AWG 22

Diamètre de la gaine, min. 5.5 mm

Diamètre de la gaine, max. 10 mm

Type de montage TS 35

Blindage Oui

Degré de protection IP20

Cycles d'enfichage 750 (RJ45)

Capacité de nouveau raccordement ≥ 10 cycles pour AWG 23-26, ≥ 4 cycles pour AWG 22

## Normes générales

Norme de connecteur IEC 60603-7-51

N° de certificat (cULus)

E471884

## Caractéristiques techniques

### Propriétés électriques

Résistance de contact	$\leq 20 \text{ m}\Omega$	Rigidité diélectrique, contact - blindage	$\geq 1500 \text{ V AC/DC}$
Rigidité diélectrique, contact - contact	$\geq 1000 \text{ V AC/DC}$	Résistance d'isolation	500 M $\Omega$
Courant admissible à 50 °C	1 A	PoE / PoE+	selon IEEE 802.3bt

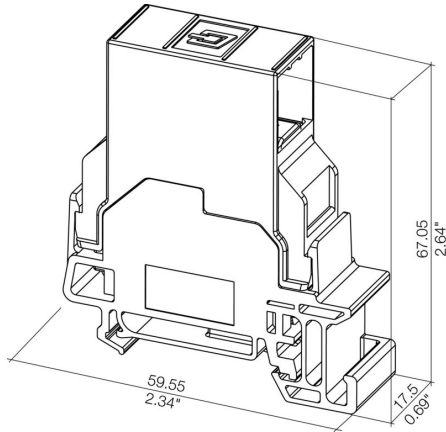
**IE-TO-RJ45-FJ-A**

**Weidmüller Interface GmbH & Co. KG**  
Klingenbergstraße 26  
D-32758 Detmold  
Germany

**Dessins**

[www.weidmueller.com](http://www.weidmueller.com)

**Dessin coté**



## IE-TO-RJ45-FJ-A

**Weidmüller Interface GmbH & Co. KG**  
 Klingenbergstraße 26  
 D-32758 Detmold  
 Germany

www.weidmueller.com

## Accessoires

## Vierge



ESG est le repère éprouvé au format MultiCard destiné à de nombreux appareils connus. Il en résulte un repérage de haute qualité avec un excellent contraste.

Différents types sont disponibles pour les appareils de fabricants tels que Siemens, ABB, Beckhoff, etc.

Les avantages en un coup d'œil :

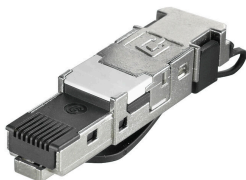
- Étiquettes pour utilisation universelle ; encliquetables ou autocollantes selon le type
- Pour les appareils installés en série, tels que par ex. les disjoncteurs automatiques, nous proposons des repérages ESG à encliqueter sur un support de plaquettes.
- Impression individuelle en qualité laser suivant les spécifications

Pour impression personnalisée : Veuillez nous envoyer un fichier dans le format de notre logiciel de repérage M-Print PRO ou M-Print PRO Online (sans installation) pour vos spécifications de repérage.

## Informations générales de commande

Type	ESG 9/11 K MC NE WS	Version	
Référence	<a href="#">1857440000</a>	ESG, Repérage d'équipements et appareillages x 11 mm, PA	
GTIN (EAN)	4032248402731	66, Couleur: blanc, autoadhésif	
Qté.	200 ST		

## RJ45 sans outil



Connecteur débrochable RJ45 (sans outils) selon CEI 60603-7-51 pour diamètre extérieur jusqu'à 1,6 mm

## Informations générales de commande

Type	IE-PS-RJ45-FH-BK-A	Version	
Référence	<a href="#">1132040000</a>	Fiche RJ45 IDC, Cat.6A / Class EA (ISO/IEC 11801 2010), 8 brins,	
GTIN (EAN)	4032248912155	EIA/TIA T568 A	
Qté.	10 ST		