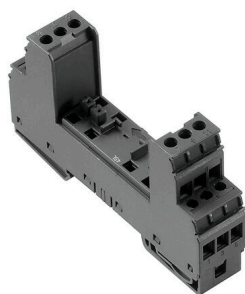


**VSPC BASE 4SL****Weidmüller Interface GmbH & Co. KG**

Klingenbergstraße 26

D-32758 Detmold

Germany

[www.weidmueller.com](http://www.weidmueller.com)

Élément de base pour les parafoudres débrochables VSPC, pied PE intégré dans le support VSPC BASE insensible aux impédances, dérive jusqu'à 20 kA (8/20  $\mu$ s) et 2,5 kA (10/350  $\mu$ s) en toute sécurité au PE.

**Informations générales de commande**

|            |  |
|------------|--|
| Version    | Surge protection, Flange-mounted housing, Flange-mounted housing |
| Référence  | <a href="#">8924700000</a>                                       |
| Type       | VSPC BASE 4SL  |
| GTIN (EAN) | 4032248696345  |
| Qté.       | 1 Pièce  |

## VSPC BASE 4SL

Weidmüller Interface GmbH &amp; Co. KG

Klingenbergstraße 26

D-32758 Detmold

Germany

www.weidmueller.com

## Technical data

## Agréments

Agréments



ROHS Conforme

UL File Number Search [Site Web UL](#)

Certificat N° (UL) E311081

## Dimensions et poids

|            |         |                     |             |
|------------|---------|---------------------|-------------|
| Profondeur | 69 mm   | Profondeur (pouces) | 2.7165 inch |
| Hauteur    | 90 mm   | Hauteur (pouces)    | 3.5433 inch |
| Largeur    | 17.8 mm | Largeur (pouces)    | 0.7008 inch |
| Poids net  | 30 g    |                     |             |

## Températures

|                         |                |                               |                |
|-------------------------|----------------|-------------------------------|----------------|
| Température de stockage | -40 °C...80 °C | Température de fonctionnement | -40 °C...70 °C |
| Humidité                | 5...96 %       |                               |                |

## Conformité environnementale du produit

|                           |   |
|---------------------------|---|
| Statut de conformité RoHS | Conforme sans exemption                 |
| REACH SVHC                | Pas de SVHC au-dessus de 0,1 % en poids |

## Classifications

|             |             |             |             |
|-------------|-------------|-------------|-------------|
| ETIM 8.0    | EC000472    | ETIM 9.0    | EC000472    |
| ETIM 10.0   | EC000472    | ECLASS 14.0 | 27-17-15-91 |
| ECLASS 15.0 | 27-17-15-91 |             |             |

## Textes de description

|                      |   |                           |   |
|----------------------|---|---------------------------|---|
| Spécification longue | <p>Embase pour le logement d'un parasurtenseur jusqu'à quatre double conducteurs fonctionnant sans potentiel de terre. Le montage de l'embase permet d'établir en même temps un contact électrique conducteur entre le rail profilé (terre) et le potentiel de référence (Ground) du parasurtenseur. Codage mécanique de l'embase pour le parasurtenseur en fonction du type de circuit et de la tension nominale. Embase à auto-codage lors du premier enfichage d'un parasurtenseur. Possibilité de marquage à toutes les bornes de raccordement.</p> | Spécification succincte . | <p>Embase pour le logement d'un parasurtenseur pour quatre double conducteurs fonctionnant sans potentiel de terre et avec mise à la terre directe.</p> |
|----------------------|---|---------------------------|---|

## VSPC BASE 4SL

Weidmüller Interface GmbH &amp; Co. KG

Klingenbergstraße 26

D-32758 Detmold

Germany

www.weidmueller.com

## Technical data

## Données de mesure UL

|                    |         |               |  |
|--------------------|---------|---------------|--|
| Certificat N° (UL) | E311081 | Certificat UL | UL 497b Certificate - PDF/<br>E311081VOL1SEC2.pdf<br>(application/pdf) |
|--------------------|---------|---------------|--|

## Caractéristiques nominales CEI / EN

|                          |       |                    |  |
|--------------------------|-------|--------------------|--|
| Contact de signalisation | Non   | Courant nominal IN | 300 mA   |
| Type de tension          | AC/DC | Normes             | IEC 61643-21, IEC 62305,<br>DIN EN 60079-0:2009,<br>DIN EN 60079-11:2007,<br>DIN EN 60079-26:2007,<br>DIN EN 61241-11:2006 |

## Caractéristiques générales

|                                     |                  |                             |                                   |
|-------------------------------------|------------------|-----------------------------|-----------------------------------|
| Affichage fonction optique          | Non              | Segment                     | Mesure - Contrôle -<br>Régulation |
| Version                             | Boîtier d'embase | Forme                       | Insert, divers                    |
| Classe d'inflammabilité selon UL 94 | V-0              | Couleur                     | noir                              |
| Degré de protection                 | IP20             | Barrette de liaison équipée | TS 35, TS 35 x 7.5                |

## Coordination de l'isolation selon EN 50178

|                         |     |                    |   |
|-------------------------|-----|--------------------|---|
| Catégorie de surtension | III | Degré de pollution | 2 |
|-------------------------|-----|--------------------|---|

## Protection des données CSA

|                             |        |                |     |
|-----------------------------|--------|----------------|-----|
| Groupe gaz D                | IIA    | Groupe gaz A,B | IIC |
| Courant d'entrée, max. II   | 350 mA | Groupe gaz C   | IIB |
| Inductance interne, max. LI | 0 µH   |                |     |

## Informations complémentaires sur les agréments

|                 |  |
|-----------------|--|
| Certificat GOST | GOST-Zertifikat -<br>PDF/7950_n1-n4.pdf<br>(application/pdf) |
|-----------------|--|

## Caractéristiques de raccordement

|   |                     |   |                     |
|---|---------------------|---|---------------------|
| Longueur de dénudage  | 7 mm                | Type de raccordement  | Raccordement vissé  |
| Longueur de dénudage, raccordement nominal  | 7 mm                | Couple de serrage, min.   | 0.5 Nm              |
| Couple de serrage, max.   | 0.8 Nm              | Plage de serrage, min.  | 0.5 mm <sup>2</sup> |
| Plage de serrage, max.  | 4 mm <sup>2</sup>   | Section de raccordement du conducteur, 0.5 mm <sup>2</sup> min.                               |                     |
| Section de raccordement du conducteur, 4 mm <sup>2</sup> max.                                 |                     | Section de raccordement du conducteur, 2.5 mm <sup>2</sup> souple, max.                       |                     |
| Section de raccordement du conducteur, 0.5 mm <sup>2</sup> souple, embout (DIN 46228-1), min. |                     | Section de raccordement du conducteur, 2.5 mm <sup>2</sup> souple, embout (DIN 46228-1), max. |                     |
| Section de raccordement, semi-rigide, min.  | 0.5 mm <sup>2</sup> | Section de raccordement, semi-rigide, max.  | 2.5 mm <sup>2</sup> |
| Dimension de la lame  | 0,6 x 3,5 mm        |   |                     |

## Caractéristiques électriques

|                 |       |
|-----------------|-------|
| Type de tension | AC/DC |
|-----------------|-------|

**VSPC BASE 4SL****Weidmüller Interface GmbH & Co. KG**

Klingenbergstraße 26

D-32758 Detmold

Germany

[www.weidmueller.com](http://www.weidmueller.com)**Technical data****Généralités**

|                     |      |         |      |
|---------------------|------|---------|------|
| Degré de protection | IP20 | Couleur | noir |
|---------------------|------|---------|------|

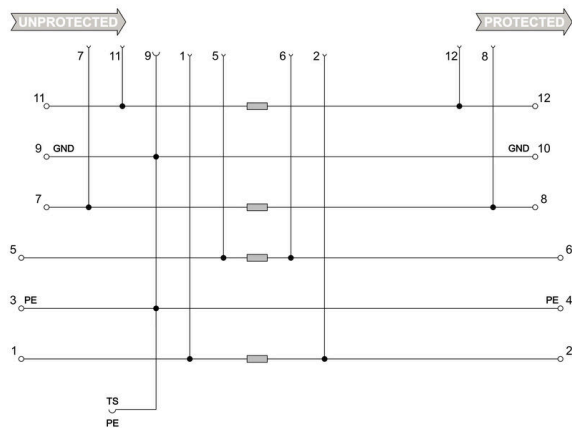
**Ratings IECEx/ATEX/cUL**

|                |  |
|----------------|--|
| Certificat cUL | cUL Certificate - pdf/<br>VSPC.PDF (application/<br>pdf) |
|----------------|--|

**VSPC BASE 4SL**

**Weidmüller Interface GmbH & Co. KG**  
 Klingenbergstraße 26  
 D-32758 Detmold  
 Germany

[www.weidmueller.com](http://www.weidmueller.com)

**Drawings**
**Symbole électrique**


Circuit diagram

| Cate-<br>gory | Testing<br>pulse         | Surge<br>voltage                | Surge<br>current                 | Pulse | Type   |
|---------------|--------------------------|---------------------------------|----------------------------------|-------|--|
| C1            | Quick-<br>rising<br>edge | 0.5 - 2 kV<br>with<br>1.2/50 µs | 0.25 - 1 kA<br>mit<br>8/20 µs    | 300   | Surge<br>voltage<br>arrester                               |
| C2            | Quick-<br>rising<br>edge | 2 - 10 kV<br>with<br>1.2/50 µs  | 1 - 5 kA<br>mit<br>8/20 µs       | 10    | Surge<br>voltage<br>arrester                               |
| C3            | Quick-<br>rising<br>edge | ≥ 1 kV<br>with<br>1 kV/µs       | 10 - 100 A<br>mit<br>10/10000 µs | 300   | Surge<br>voltage<br>arrester                               |
| D1            | High<br>power            | ≥ 1 kV                          | 0.5 - 2.5 kA<br>mit 10/350<br>µs | 2     | Arrester for<br>lightning<br>current and<br>surge voltages |

Discharge capacity

**VSPC BASE 4SL****Weidmüller Interface GmbH & Co. KG**

Klingenbergstraße 26

D-32758 Detmold

Germany

[www.weidmueller.com](http://www.weidmueller.com)**Accessories****Module de mise à la terre**

- Utilisable pour la pose de fils non raccordés
- Utilisable pour la mise en service et la maintenance
- Mise à la terre de tous les câbles de capteurs raccordés au VSPC
- débrochable sur tous le supports de base VSPC

**Informations générales de commande**

|            |                            |  |
|------------|----------------------------|--|
| Type       | VSPC GROUND                | Version  |
| Référence  | <a href="#">8924680000</a> | Adapter, without warning function / function indicator |
| GTIN (EAN) | 4032248696321              |  |
| Qté.       | 1 ST                       |  |

**Tournevis droit**

Tournevis pour vis tête fendue avec lame ronde, SD DIN 5265, ISO 2380/2, empreinte selon DIN 5264, ISO 2380/1, pointe chrome top, poignée SoftFinish

**Informations générales de commande**

|            |                            |                      |
|------------|----------------------------|----------------------|
| Type       | SDS 0.6X3.5X200            | Version              |
| Référence  | <a href="#">9010110000</a> | Tournevis, Tournevis |
| GTIN (EAN) | 4032248300754              |                      |
| Qté.       | 1 ST                       |                      |

**Accessories****Plus**

Le repère Dekafix (DEK) permet un repérage universel de tous les conducteurs et connecteurs débrochables, ainsi que des sous-ensembles électroniques. Le système convient idéalement aux courtes séquences de chiffres et dispose d'un large éventail de repères déjà imprimés.

Montage sur bande pour pose rapide, en une seule étape. Le résultat d'impression est facile à lire, riche en contrastes et disponible en plusieurs largeurs.

- Large gamme de repérages prêts à l'emploi
- Montage en bande pour pose rapide
- Repères de conducteurs, adaptés à tous les câbles Weidmüller

• Disponible en MultiCard vierge ou avec impression standard  
Pour impression personnalisée : Veuillez nous envoyer un fichier dans le format de notre logiciel de repérage M-Print PRO ou M-Print PRO Online (sans installation) pour vos spécifications de repérage.

**Informations générales de commande**

|            |                            |   |
|------------|----------------------------|---|
| Type       | DEK 5/5 PLUS MC NE WS      | Version   |
| Référence  | <a href="#">1854490000</a> | Dekafix, Terminal marker, 5 x 5 mm, Pas en mm (P): 5.00 |
| GTIN (EAN) | 4032248393596              | Weidmueller, blanc                                      |
| Qté.       | 1000 ST                    |   |