



Informations générales de commande

| | |
|------------|--|
| Version | Élément de raccordement M12 pour circuit imprimé, Raccordement soudé, Cat.5 (ISO/IEC 11801), IP65 selon DIN EN 60529 |
| Référence | 8902820000 |
| Type | IE-M12-PCBCE-PANEL |
| GTIN (EAN) | 4032248658183 |
| Qté. | 10 Pièce |

IE-M12-PCBCE-PANEL

Weidmüller Interface GmbH & Co. KG
 Klingenbergstraße 26
 D-32758 Detmold
 Germany

www.weidmueller.com

Caractéristiques techniques

Agréments

| | |
|------|----------|
| ROHS | Conforme |
|------|----------|

Dimensions et poids

| | |
|-----------|--------|
| Poids net | 11.6 g |
|-----------|--------|

Températures

| | | |
|-------------------------|-------------------------------|----------------|
| Température de stockage | Température de fonctionnement | -25 °C...85 °C |
| Température de pose | | |

Conformité environnementale du produit

| | |
|--|--------------------------------------|
| Statut de conformité RoHS | Conforme avec exemption |
| Exemption RoHS (le cas échéant/connue) | 6c |
| REACH SVHC | Lead 7439-92-1 |
| SCIP | 3e8ceb07-2a6e-42e7-9cfb-aa443d2916b3 |

Classifications

| | | | |
|-------------|-------------|-------------|-------------|
| ETIM 8.0 | EC003568 | ETIM 9.0 | EC003568 |
| ETIM 10.0 | EC003568 | ECLASS 14.0 | 27-44-01-10 |
| ECLASS 15.0 | 27-44-01-10 | | |

Données techniques du connecteur débrochable pour circuit imprimé

| | | | |
|--------------------------|-------------------------|-----------------------------|--------------------------|
| Nombre de pôles | 4 | Codage | Codage D |
| Degré de protection | IP65 selon DIN EN 60529 | Matériau de base du boîtier | CuZn, Polyamide, nickelé |
| Filetage du raccordement | M12 | | |

Caractéristiques générales

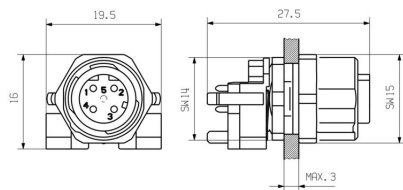
| | | | |
|-----------------|----------------------------------|-----------------------------|--|
| Nombre de pôles | 4 | Raccordement 1 | M12 |
| Raccordement 2 | Raccordement soudé | Description de l'article | Élément de raccordement, encliquetable |
| Composition | Compatible avec le refusion | Matériau de base du boîtier | CuZn, Polyamide, nickelé |
| Catégorie | Cat.5 (ISO/IEC 11801) | Filetage du raccordement | M12 |
| Blindage | 360° mise en contact du blindage | Degré de protection | IP65 selon DIN EN 60529 |

Note importante

Remarques

Dessins

Dessin coté



Dessin coté

