

IE-M12-PCBCE**Weidmüller Interface GmbH & Co. KG**

Klingenbergstraße 26

D-32758 Detmold

Germany

www.weidmueller.com**Informations générales de commande**

Version	Élément de raccordement M12 pour circuit imprimé, Raccordement soudé, Cat.5 (ISO/IEC 11801), IP65 selon DIN EN 60529
Référence	8902810000
Type	IE-M12-PCBCE
GTIN (EAN)	4032248658190
Qté.	60 Pièce

Technical data

Agréments

ROHS	Conforme
------	----------

Dimensions et poids

Poids net	10.62 g
-----------	---------

Températures

Température de stockage	Température de fonctionnement	-25 °C...85 °C
Température de pose		

Conformité environnementale du produit

Statut de conformité RoHS	Conforme avec exemption
Exemption RoHS (le cas échéant/connue)	6c
REACH SVHC	Lead 7439-92-1
SCIP	3e8ceb07-2a6e-42e7-9cfb-aa443d2916b3

Classifications

ETIM 8.0	EC003568	ETIM 9.0	EC003568
ETIM 10.0	EC003568	ECLASS 14.0	27-44-01-10
ECLASS 15.0	27-44-01-10		

Données techniques du connecteur débrochable pour circuit imprimé

Nombre de pôles	4	Codage	Codage D
Degré de protection	IP65 selon DIN EN 60529	Matériau de base du boîtier	CuZn, Polyamide, nickelé
Filetage du raccordement	M12		

Caractéristiques générales

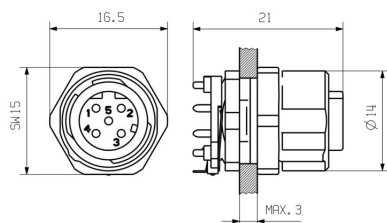
Nombre de pôles	4	Raccordement 1	M12
Raccordement 2	Raccordement soudé	Description de l'article	Élément de raccordement
Composition	Compatible avec le refusion	Matériau de base du boîtier	CuZn, Polyamide, nickelé
Catégorie	Cat.5 (ISO/IEC 11801)	Filetage du raccordement	M12
Blindage	360° mise en contact du blindage	Degré de protection	IP65 selon DIN EN 60529

Note importante

Remarques

Drawings

Dessin coté



Dessin coté

