

IE-M12-COUP

Weidmüller Interface GmbH & Co. KG

Klingenbergstraße 26

D-32758 Detmold

Germany

www.weidmueller.com



Informations générales de commande

Version	Prolongateur, M12, M12, Cat.5 (ISO/IEC 11801), IP67
Référence	8901640000
Type	IE-M12-COUP
GTIN (EAN)	4032248658206
Qté.	1 Pièce

IE-M12-COUP

Weidmüller Interface GmbH & Co. KG
Klingenbergstraße 26
D-32758 Detmold
Germany

www.weidmueller.com

Caractéristiques techniques

Agréments

ROHS	Conforme
------	----------

Dimensions et poids

Poids net	36 g
-----------	------

Températures

Température de stockage	Température de fonctionnement	-40 °C...105 °C
Température de pose		

Conformité environnementale du produit

Statut de conformité RoHS	Conforme avec exemption
Exemption RoHS (le cas échéant/ connue)	6c
REACH SVHC	Lead 7439-92-1
SCIP	d1193a9e-dc7c-484a-ba48-176711eb392b

Classifications

ETIM 8.0	EC000313	ETIM 9.0	EC000313
ETIM 10.0	EC000313	ECLASS 14.0	27-44-03-20
ECLASS 15.0	27-44-03-20		

Caractéristiques électriques - connecteurs débrochables à équiper

Nombre de pôles	4	Codage	D
Matériau de base du boîtier	Polyamide renforcé de fibre de verre, Laiton, nickelé	Résistance d'isolation	100 MΩ
Catégorie	Cat.5 (ISO/IEC 11801)	Degré de protection	IP67
Cycles d'enfichage	≥ 100		

Caractéristiques générales

Nombre de pôles	4	Raccordement 1	M12
Raccordement 2	M12	Description de l'article	Prolongateur
Composition	Femelle M12 vers femelle M12	Matériau de base du boîtier	Polyamide renforcé de fibre de verre, Laiton, nickelé
Catégorie	Cat.5 (ISO/IEC 11801)	Filetage du raccordement	M12
Blindage	Contact de blindage 360°	Degré de protection	IP67
Cycles d'enfichage	≥ 100		

Normes

Norme de connecteur	IEC 61076-2-101
---------------------	-----------------

Propriétés électriques

Rigidité diélectrique, contact - blindage	≥ 1000 V AC/DC	Rigidité diélectrique, contact - contact	≥ 1000 V AC/DC
Résistance d'isolation	100 MΩ		

IE-M12-COUP

Weidmüller Interface GmbH & Co. KG
Klingenbergstraße 26
D-32758 Detmold
Germany

www.weidmueller.com

Caractéristiques techniques

Données techniques générales

Nombre de pôles	4	Codage	D
Filetage du raccordement	M12	Matériau de base du boîtier	Polyamide renforcé de fibre de verre, Laiton, nickelé
Résistance d'isolation	100 M Ω	Degré de protection	IP67
Cycles d'enfichage	≥ 100		

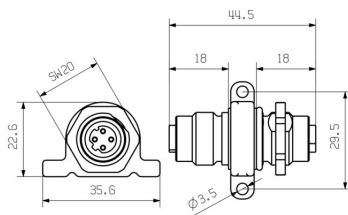
IE-M12-COUP

Weidmüller Interface GmbH & Co. KG
Klingenbergstraße 26
D-32758 Detmold
Germany

www.weidmueller.com

Dessins

Dessin coté



Dessin coté

