

## IE-M12-ADAP A

**Weidmüller Interface GmbH & Co. KG**  
Klingenbergstraße 26  
D-32758 Detmold  
Germany

[www.weidmueller.com](http://www.weidmueller.com)



### Informations générales de commande

Version	Adaptateur, coudé, RJ45 90&deg;, M12, Cat.5 (ISO/IEC 11801), IP67
Référence	<a href="#">8901630000</a>
Type	IE-M12-ADAP A
GTIN (EAN)	4032248653584
Qté.	1 Pièce

## IE-M12-ADAP A

Weidmüller Interface GmbH &amp; Co. KG

Klingenbergstraße 26

D-32758 Detmold

Germany

www.weidmueller.com

## Caractéristiques techniques

## Agréments

Agréments



ROHS	Conforme
UL File Number Search	<a href="#">Site Web UL</a>
N° de certificat (cULus)	E471884

## Dimensions et poids

Poids net	36 g
-----------	------

## Températures

Température de stockage	-40 °C...80 °C	Température de fonctionnement	-25 °C...80 °C
Température de pose			

## Conformité environnementale du produit

Statut de conformité RoHS	Conforme avec exemption
Exemption RoHS (le cas échéant/connue)	6c
REACH SVHC	Lead 7439-92-1
SCIP	d1193a9e-dc7c-484a-ba48-176711eb392b

## Classifications

ETIM 8.0	EC000313	ETIM 9.0	EC000313
ETIM 10.0	EC000313	ECLASS 14.0	27-44-03-20
ECLASS 15.0	27-44-03-20		

## Caractéristiques électriques - connecteurs débrochables à équiper

Nombre de pôles	4	Codage	Codage D
Surface du contact	doré	Matériau de base du boîtier	PA 66
Catégorie	Cat.5 (ISO/IEC 11801)	Degré de protection	IP67

## Caractéristiques générales

Nombre de pôles	4	Raccordement 1	RJ45 90&deg;
Raccordement 2	M12	Description de l'article	Adaptateur, coudé
Composition	Femelle M12 vers femelle RJ45	Matériau de base du boîtier	PA 66
Catégorie	Cat.5 (ISO/IEC 11801)	Filetage du raccordement	M12
Surface du contact	doré	Blindage	Oui
Degré de protection	IP67		

## Normes

Norme de connecteur	IEC 60603-7-5, IEC 61076-2-101
---------------------	--------------------------------

## Propriétés électriques

Résistance de contact	≤ 10 mΩ	Courant admissible à 50 °C	1 A
-----------------------	---------	----------------------------	-----

## Caractéristiques techniques

### Données techniques générales

Nombre de pôles	4	Codage	Codage D
Filetage du raccordement	M12	Surface du contact	doré
Version	coudé	Matériau de base du boîtier	PA 66
Degré de protection	IP67		

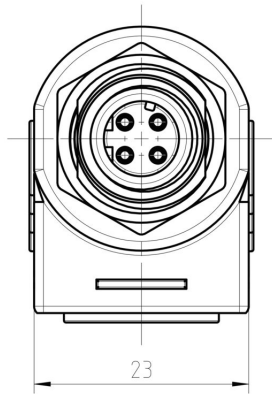
**IE-M12-ADAP A**

**Weidmüller Interface GmbH & Co. KG**  
Klingenbergstraße 26  
D-32758 Detmold  
Germany

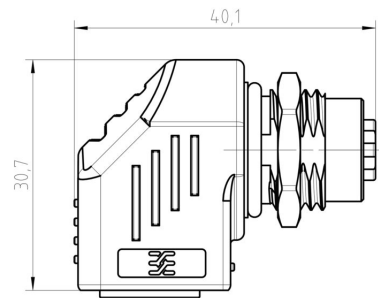
[www.weidmueller.com](http://www.weidmueller.com)

**Dessins**

**Dessin coté**



**Dessin coté**



**Découpe de montage**

