

IE-XM-RJ45/RJ45

Weidmüller Interface GmbH & Co. KG
Klingenbergstraße 26
D-32758 Detmold
Germany

www.weidmueller.com



Sortie pour rail, version prolongateur RJ45 selon CEI
60603-7-51

Informations générales de commande

Version	Boîtier de prise RJ45 pour rail, Prolongateur RJ45 - RJ45, IP20, Cat.6A / Class EA (ISO/IEC 11801 2010)
Référence	8879050000
Type	IE-XM-RJ45/RJ45
GTIN (EAN)	4032248614844
Qté.	1 Pièce

IE-XM-RJ45/RJ45

Weidmüller Interface GmbH & Co. KG
Klingenbergstraße 26
D-32758 Detmold
Germany

www.weidmueller.com

Caractéristiques techniques

Agréments

Agréments



ROHS Conforme

UL File Number Search [Site Web UL](#)

N° de certificat (cULus) E316369

Dimensions et poids

Poids net 49 g

Températures

Température de stockage Température de fonctionnement -25 °C...70 °C

Température de pose

Conformité environnementale du produit

Statut de conformité RoHS Conforme sans exemption

REACH SVHC Pas de SVHC au-dessus de 0,1 % en poids

Classifications

ETIM 8.0	EC001121	ETIM 9.0	EC001121
ETIM 10.0	EC001121	ECLASS 14.0	27-44-03-90
ECLASS 15.0	27-44-03-90		

Caractéristiques générales

Raccordement 1	RJ45	Raccordement 2	RJ45
Description de l'article	Prolongateur RJ45 - RJ45	Composition	Fenêtre de visualisation des repérages Pas 1 TE selon DIN 43880, compatible insta
Circuit	brochage avec codage couleur selon EIA / TIA T568 A (cuivre)	Couleur	Gris clair
Matériau de base du boîtier	PA 66, UL 94: V-0	Catégorie	Cat.6A / Class EA (ISO/IEC 11801 2010)
Type de montage	TS 35	Blindage	Contact de blindage 360°
Degré de protection	IP20	Cycles d'enfichage	750

Normes générales

Numéro de certificat (DNV)	TAE00003EW	Norme de connecteur	IEC 60603-7-5
N° de certificat (cULus)	E316369		

Propriétés électriques

Résistance de contact	≤ 20 mΩ	Rigidité diélectrique, contact - blindage	≥ 1500 V AC/DC
Rigidité diélectrique, contact - contact	≥ 1000 V AC/DC	Résistance d'isolation	500 MΩ
Courant admissible à 50 °C	1 A	PoE / PoE+	selon IEEE 802.3at

IE-XM-RJ45/RJ45

Weidmüller Interface GmbH & Co. KG
Klingenbergstraße 26
D-32758 Detmold
Germany

www.weidmueller.com

Dessins

Dessin coté

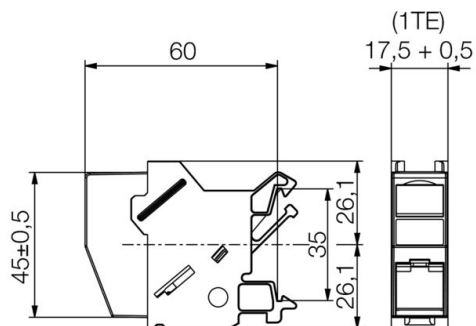
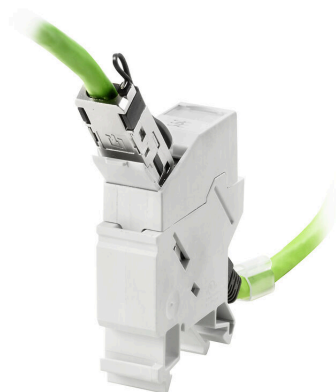


Illustration du produit



Illustration du produit



IE-XM-RJ45/RJ45

Weidmüller Interface GmbH & Co. KG
Klingenbergstraße 26
D-32758 Detmold
Germany

Accessoires

www.weidmueller.com

Repérage de sortie



Repère pour repérage des boîtiers de prise de Weidmüller.

Les avantages :

- Blanc
- vierge
- en feuille de repérage

Informations générales de commande

Type	IE-DM	Version	
Référence	8813500000		
GTIN (EAN)	4032248513345		
Qté.	50 ST		