



Les inverseurs de niveau JPP convertissent les signaux NPN en signaux PNP et réciproquement. Il est ainsi possible d'adapter les différents circuits en présence de manière optimale.

Informations générales de commande

Version	JACKPAC, Inverseur de niveau NPN-PNP, Tension nominale: 18...24...30 V DC , Tension de commutation nominale: 18...30 V DC, Courant permanent: 0,4 A, M12 mâle/femelle, codage A
Référence	8852350000
Type	JPP NPN PNP 24VDC
GTIN (EAN)	4032248567355
Qté.	1 Pièce

JPP NPN PNP 24VDC

Weidmüller Interface GmbH & Co. KG
Klingenbergstraße 26
D-32758 Detmold
Germany

www.weidmueller.com

Caractéristiques techniques

Agréments

Agréments



ROHS Conforme

UL File Number Search [Site Web UL](#)

N° de certificat (cULus) E141197

Dimensions et poids

Hauteur	14.4 mm	Hauteur (pouces)	0.5669 inch
Largeur	36 mm	Largeur (pouces)	1.4173 inch
Longueur	83 mm	Longueur (pouces)	3.2677 inch
Poids net	48.5 g		

Températures

Température de stockage	-20 °C...85 °C	Température de fonctionnement	0 °C...60 °C
-------------------------	----------------	-------------------------------	--------------

Conformité environnementale du produit

Statut de conformité RoHS	Conforme
REACH SVHC	Lead 7439-92-1

Classifications

ETIM 8.0	EC001134	ETIM 9.0	EC001134
ETIM 10.0	EC001134	ECLASS 14.0	19-17-90-90
ECLASS 15.0	19-17-90-90		

Entrée

Tension nominale	18...24...30 V DC	Tension nominale	18 V...24 V...30 V DC
------------------	-------------------	------------------	-----------------------

Côté commande

Tension nominale	18...24...30 V DC	Capteur	Capteur à 2 / 3 conducteurs, type NPN
Courant d'alimentation pour capteur <200 mA			

Sortie

Courant permanent	Courant	0.4 A
Tension de commutation nominale	min.	30 V
	Type de tension	DC
	max.	18 V
Tension de commutation nominale	18...30 V DC	
Courant permanent	0,4 A	

Côté charge

Tension de commutation nominale	18...30 V DC	Courant permanent	0,4 A
Courant de commutation nominal	400 mA	Chute de tension à charge max.	≤ 1 V

JPP NPN PNP 24VDC

Weidmüller Interface GmbH & Co. KG
 Klingenbergstraße 26
 D-32758 Detmold
 Germany

www.weidmueller.com

Caractéristiques techniques

Caractéristiques générales

Couleur	gris
---------	------

Coordination de l'isolation

Tension nominale	32 V	Catégorie de surtension	I
Degré de pollution	2	Degré de protection	IP67
Tension de tenue au choc	500 V		

Coordination de l'isolation

Tension nominale	32 V	Degré de pollution	2
Catégorie de surtension	I	Tension de tenue au choc	500 V
Degré de protection	IP67		

Informations supplémentaires sur les agréments / standards

Normes	DIN EN 50178, UL508	N° de certificat (cULus)	E141197
--------	---------------------	--------------------------	---------

Informations supplémentaires sur les agréments / standards

Normes	DIN EN 50178, UL508	N° de certificat (cULus)	E141197
--------	---------------------	--------------------------	---------

Caractéristiques de raccordement

Technique de raccordement de conducteurs	M12 mâle/femelle, codage A
--	----------------------------

sortie

Tension de commutation, max.	18...30 V DC
------------------------------	--------------

Ratings IECEx/ATEX/cUL

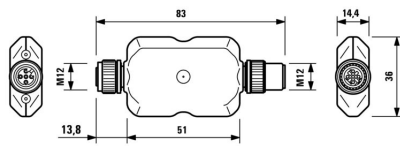
N° de certificat (cULus)	E141197
--------------------------	---------

Caractéristiques techniques câble

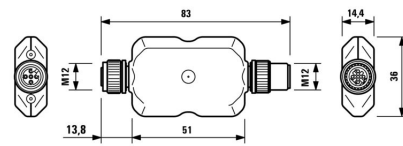
Blindé	Non	Nombre de pôles	1
--------	-----	-----------------	---

Dessins

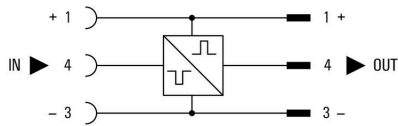
Dessin détaillé



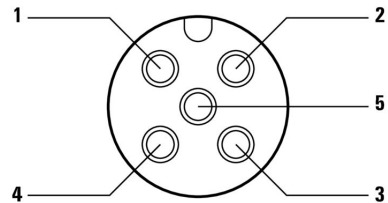
Dessin coté



Schéma



Affectation des broches



JPP NPN PNP 24VDC

Weidmüller Interface GmbH & Co. KG

Klingenbergstraße 26

D-32758 Detmold

Germany

www.weidmueller.com

Accessoires

PUR sans halogène noir (U)



Les câbles capteurs externes / actionneurs sont utilisés pour câbler capteurs et actionneurs ainsi que pour transmettre des données ou du courant dans de nombreuses applications. Le câble surmoulé offre dès départ usine un raccordement sûr et testé du connecteur débrochable. Ici, les câbles peuvent être exposés à un large panel de conditions, comme humidité, poussière, chaleur, froid, chocs ou vibrations.

Nos développeurs ont pris en compte spécialement ce problème et conçu une offre diversifiée de câbles capteurs externes / actionneurs M8 et M12, de sorte que vous êtes obligés de trouver la solution répondant à vos besoins pour votre application.

S'il y a quelque chose que vous n'avez pas réussi à trouver ou si vous estimez avoir besoin d'explications, alors contactez-nous !

Informations générales de commande

Type	SAIL-M12GM12G-5-0.3U	Version
Référence	9457340030	Câble capteurs/actionneurs, Câble de raccordement, M12 / M12,
GTIN (EAN)	4008190311230	Nombre de pôles : 5, 0.3 m, Mâle, droit - Femelle, droite, Blindé: Non,
Qté.	1 ST	LED: Non, Matériau de la gaine: PUR, Halogène: Non
Type	SAIL-M12GM12G-5-0.6U	Version
Référence	9457340060	Câble capteurs/actionneurs, Câble de raccordement, M12 / M12,
GTIN (EAN)	4008190311247	Nombre de pôles : 5, 0.6 m, Mâle, droit - Femelle, droite, Blindé: Non,
Qté.	1 ST	LED: Non, Matériau de la gaine: PUR, Halogène: Non
Type	SAIL-M12GM12G-5-1.5U	Version
Référence	9457340150	Câble capteurs/actionneurs, Câble de raccordement, M12 / M12,
GTIN (EAN)	4008190311278	Nombre de pôles : 5, 1.5 m, Mâle, droit - Femelle, droite, Blindé: Non,
Qté.	1 ST	LED: Non, Matériau de la gaine: PUR, Halogène: Non

Outil pour presse-étoupes Screwty® avec fonction de serrage



L'outil idéal pour tout type d'application Screwty® est un outil polyvalent idéal pour le raccordement de tous les câbles d'actionneurs et de capteurs standard. Le Screwty® permet d'accéder facilement même aux connecteurs débrochables ronds difficiles d'accès. Les connecteurs débrochables se détachent et se vissent fermement sans gros effort, par un simple mouvement de rotation. Le Screwty® constitue une solution unique et utilisable dans le monde entier qui s'adapte à la plupart des câbles et des connecteurs débrochables même d'autres fabricants (plus de 90 %). Le Screwty® se compose d'une poignée avec un raccordement usuel du commerce de 1/4 de pouce. Utilisable pour toutes les tailles : pour les connecteurs débrochables ronds M12 et M8, pour les connecteurs mâles et femelles à câbler M12F et M8F et pour les connecteurs mâles et femelles M23.

JPP NPN PNP 24VDC

Weidmüller Interface GmbH & Co. KG
 Klingenbergstraße 26
 D-32758 Detmold
 Germany

www.weidmueller.com

Accessoires

Informations générales de commande

Type	SCREWTY-M12-DM	Version	
Référence	1900001000	Outil de serrage pour câbles M12 surmoulés	
GTIN (EAN)	4032248436408		
Qté.	1 ST		

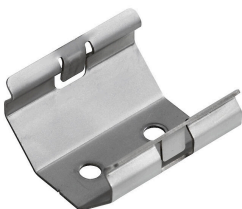
Répartiteurs



Informations générales de commande

Type	SAI-Y-5S PARA 2M12	Version	
Référence	1783430000	Fiche Y, M12, Multiplicateur de signaux	
GTIN (EAN)	4032248183364		
Qté.	1 ST		

Accessoire JACKPAC®



Weidmüller est désormais l'un des leaders internationaux de l'industrie du connecteur. Les connecteurs ronds constituent un des piliers de cette famille de produits. Weidmüller les regroupe sous l'appellation SAI. Dans le développement des produits SAI, les ingénieurs Weidmüller ont toujours mis l'accent sur des concepts d'installation rationnels et économiques, et – en collaboration avec les principaux utilisateurs – ont mis sur le marché des produits bien conçus qui font référence en matière de fonctionnalité et de qualité, au niveau mondial. Un exemple : la famille de produit Jackpac®. Ces modules sont des convertisseurs de signaux étanches.

Informations générales de commande

Type	JP CLIP M	Version	
Référence	8778490000	JACKPAC, Interface relais	
GTIN (EAN)	4032248448418		
Qté.	10 ST		