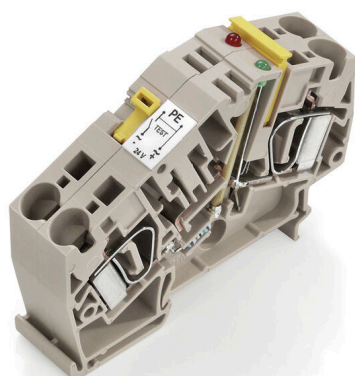


ZTR 6-2 E / 24V UC

Weidmüller Interface GmbH & Co. KG
Klingenbergstraße 26
D-32758 Detmold
Germany

www.weidmueller.com

Illustration du produit



La borne sectionnable du conducteur de terre permet de détecter les failles de terre et de déconnecter la mise à la terre de la connexion auxiliaire. Les différents types d'état de fonctionnement sont indiqués par un voyant rouge et vert.

Informations générales de commande

| | |
|------------|--|
| Version | Bloc de jonction de test sectionnable, Raccordement à ressort, 6 mm ² , 24 V, 20 A, pivotant, Beige foncé |
| Référence | 8817920000 |
| Type | ZTR 6-2 E / 24V UC |
| GTIN (EAN) | 4032248517831 |
| Qté. | 10 Pièce |

ZTR 6-2 E / 24V UC

Weidmüller Interface GmbH & Co. KG
Klingenbergstraße 26
D-32758 Detmold
Germany

www.weidmueller.com

Caractéristiques techniques

Agréments

Agréments



| | |
|-----------------------|-----------------------------|
| ROHS | Conforme |
| UL File Number Search | Site Web UL |
| Certificat N° (cURus) | E60693 |

Dimensions et poids

| | | | |
|--------------------------------|-------------|---------------------|-------------|
| Profondeur | 50 mm | Profondeur (pouces) | 1.9685 inch |
| Profondeur, y compris rail DIN | 51 mm | Hauteur | 70 mm |
| Hauteur (pouces) | 2.7559 inch | Largeur | 16.2 mm |
| Largeur (pouces) | 0.6378 inch | Poids net | 2 g |

Températures

| | | | |
|--|----------------|--|---------------|
| Température de stockage | -25 °C...55 °C | Température ambiante | -5 °C...40 °C |
| Température d'utilisation permanente, min. | -40 °C | Température d'utilisation permanente, max. | 85 °C |

Conformité environnementale du produit

| | |
|--|---|
| Statut de conformité RoHS | Conforme avec exemption |
| Exemption RoHS (le cas échéant/connue) | 7cl |
| REACH SVHC | Pas de SVHC au-dessus de 0,1 % en poids |

Classifications

| | | | |
|-------------|-------------|-------------|-------------|
| ETIM 8.0 | EC000902 | ETIM 9.0 | EC000902 |
| ETIM 10.0 | EC000902 | ECLASS 14.0 | 27-25-01-09 |
| ECLASS 15.0 | 27-25-01-09 | | |

Autres caractéristiques techniques

| | |
|------------------------|----------------|
| Instruction de montage | Montage direct |
|------------------------|----------------|

Caractéristiques des matériaux

| | | | |
|-------------------------------------|-------|---------|-------------|
| Matériau de base | Wemid | Couleur | Beige foncé |
| Classe d'inflammabilité selon UL 94 | V-0 | | |

Caractéristiques du système

| | | | |
|---------------------------------------|---|---------------------------------|-----|
| Version | Raccordement à ressort, Connexion transversale, avec LED, fermé | Flasque de fermeture nécessaire | Oui |
| Nombre de polarités | 1 | Nombre d'étages | 1 |
| Nombre de points de contact par étage | 4 | Nombre de potentiels par étage | 1 |
| Étages internes pontés | Oui | Raccordement PE | Non |
| Barrette de liaison équipée | TS 35 | Fonction N | Non |
| Fonction PE | Non | Fonction PEN | Non |

ZTR 6-2 E / 24V UC

Weidmüller Interface GmbH & Co. KG

Klingenbergstraße 26

D-32758 Detmold

Germany

www.weidmueller.com

Caractéristiques techniques

Caractéristiques nominales

| | | | |
|---|-------------------|--------------------------|------|
| Section nominale | 6 mm ² | Tension nominale | 24 V |
| Tension nominale DC | 24 V | Courant nominal | 20 A |
| Résistance de passage selon CEI 60947-7-x | 0.78 mΩ | Tension de choc nominale | 8 kV |
| Puissance dissipée conformément à CEI 60947-7-x | 1.31 W | Degré de pollution | 3 |

Caractéristiques nominales selon UL

| | | | |
|--|--------|---|--------|
| Taille du conducteur Câblage d'usine max. (cURus) | 8 AWG | Tension Gr B (cURus) | 300 V |
| Tension Gr D (cURus) | 300 V | Certificat N° (cURus) | E60693 |
| Taille du conducteur Câblage d'installation min. (cURus) | 22 AWG | Taille du conducteur Câblage d'usine min. (cURus) | 22 AWG |
| Courant Gr B (cURus) | 25 A | Tension Gr C (cURus) | 300 V |
| Courant Gr C (cURus) | 25 A | Courant Gr D (cURus) | 10 A |
| Taille du conducteur Câblage d'installation max. (cURus) | 8 AWG | | |

Conducteur raccordable (autre raccordement)

| | |
|--|------------------------|
| Type de raccordement, autre raccordement | Raccordement à ressort |
|--|------------------------|

Dimensions

| | |
|----------------|-------|
| Décalage TS 35 | 41 mm |
|----------------|-------|

Généralités

| | | | |
|------------------------|----------------|-----------------------------|-------|
| Instruction de montage | Montage direct | Barrette de liaison équipée | TS 35 |
|------------------------|----------------|-----------------------------|-------|

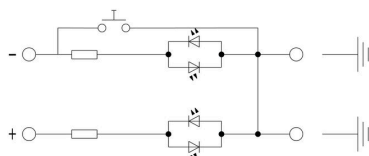
Raccordement (raccordement nominal)

| | | | |
|---|------------------------|--|------------------------|
| Calibre selon 60 947-1 | A5 | Longueur de dénudage | 12 mm |
| Type de raccordement 2 | Raccordement à ressort | Type de raccordement | Raccordement à ressort |
| Nombre de raccordements | 2 | Plage de serrage, max. | 10 mm ² |
| Plage de serrage, min. | 0.05 mm ² | Dimension de la lame | 0,6 x 3,5 mm |
| Section de raccordement du conducteur, 6 mm ² souple avec embout DIN 46228/4, max. | | Section de raccordement du conducteur, 0.05 mm ² souple avec embout DIN 46228/4, min. | |
| Section de raccordement du conducteur, 6 mm ² souple avec embout DIN 46228/1, max. | | Section de raccordement du conducteur, 0.05 mm ² souple avec embout DIN 46228/1, min. | |
| Section de raccordement du conducteur, 6 mm ² souple, max. | | Section de raccordement du conducteur, 0.05 mm ² souple, min. | |
| Section de raccordement, semi-rigide, 6 mm ² max. | | Section de raccordement, semi-rigide, 0.05 mm ² min. | |
| Section de raccordement du conducteur, 10 mm ² rigide, max. | | Section de raccordement du conducteur, 0.05 mm ² rigide, min. | |
| Section de raccordement, souple, min. | 0.05 mm ² | | |

Fiche de données

ZTR 6-2 E / 24V UC

Dessins



ZTR 6-2 E / 24V UC

Weidmüller Interface GmbH & Co. KG
 Klingenbergstraße 26
 D-32758 Detmold
 Germany

www.weidmueller.com

Accessoires

Flasques de fermeture et plaques de séparation



Les plaques de séparation et les plaques d'extrémité sont des accessoires essentiels pour les blocs de jonction. Les plaques de séparation assurent la séparation optique et électrique des différents potentiels et groupes fonctionnels, augmentant la sécurité et assurant une structure claire à l'intérieur de l'armoire de commande. Les plaques d'extrémité ferment la rangée de bloc de jonction sur les côtés, protègent contre le contact avec des pièces sous tension et assurent une finition propre et stable. Les deux composants sont parfaitement adaptés aux séries de blocs de jonction Weidmüller respectives, contribuant ainsi à un câblage sûr, conforme et professionnel.

Informations générales de commande

| | | | |
|------------|----------------------------|-----------------------------|--|
| Type | ZAP ZDU6-2 | Version | |
| Référence | 1771440000 | Série Z, Plaque d'extrémité | |
| GTIN (EAN) | 4032248169719 | | |
| Qté. | 50 ST | | |

Equerre de blocage



Pour maintenir correctement les blocs de jonction et éviter qu'ils glissent, Weidmüller propose des équerres de blocage. Il existe des versions vissées et non vissées. Il est possible de placer des repères sur les équerres de blocage ainsi que des repères de groupe et il est possible de mettre des fiches de contrôle.

Informations générales de commande

| | | | |
|------------|----------------------------|--|--|
| Type | ZEW 35 | Version | |
| Référence | 9540000000 | Équerre de blocage, Beige foncé, TS 35, V-2, Wemid, Largeur: 6 mm, | |
| GTIN (EAN) | 4008190956264 | 100 °C | |
| Qté. | 20 ST | | |

Adaptateur de test et prises de test



Adaptateurs de test et fiches de contrôle sont utilisés pour le raccordement électrique entre les blocs de jonction et l'équipement de tester. De cette façon, un contact électrique peut être établi à l'état filaire et les mesures peuvent être faites facilement.

ZTR 6-2 E / 24V UC

Weidmüller Interface GmbH & Co. KG
Klingenbergstraße 26
D-32758 Detmold
Germany

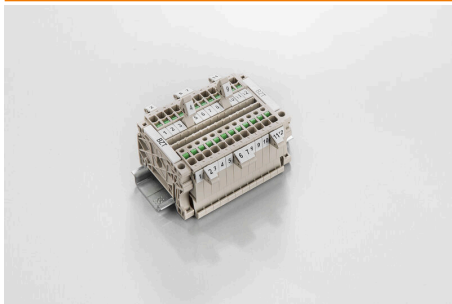
www.weidmueller.com

Accessoires

Informations générales de commande

| | | | |
|------------|----------------------------|--------------------------------------|--|
| Type | ZTA 7/ZA | Version | |
| Référence | 1780670000 | Accessoires, Adaptateur de test, 9 A | |
| GTIN (EAN) | 4032248180202 | | |
| Qté. | 25 ST | | |

Support de repère



Le support de repérage offre la possibilité de montage supplémentaire de repérages standard avec un pas de 5 ou 5,1 mm. Les supports coudés peuvent éventuellement être assemblés par encliquetage et pourraient être montés dans tous les canaux de repérage de standard des blocs de jonction modulaires Klippon®. Les types de repérage de montage se trouvent sous les accessoires respectifs du support de repère de désignation.

Informations générales de commande

| | | | |
|------------|----------------------------|--------------------------------|--|
| Type | BZT 1 WS 10/5 | Version | |
| Référence | 1805490000 | Accessoires, Support de repère | |
| GTIN (EAN) | 4032248270231 | | |
| Qté. | 100 ST | | |
| Type | BZT 1 ZA WS 10/5 | Version | |
| Référence | 1805520000 | Accessoires, Support de repère | |
| GTIN (EAN) | 4032248270248 | | |
| Qté. | 100 ST | | |

Tournevis droit



Tournevis pour vis tête fendue avec lame ronde, SD DIN 5265, ISO 2380/2, empreinte selon DIN 5264, ISO 2380/1, pointe chrome top, poignée SoftFinish

Informations générales de commande

| | | | |
|------------|----------------------------|--|--|
| Type | SDS 1.0X5.5X150 | Version | |
| Référence | 2749380000 | Tournevis, Largeur de la lame (B): 5.5 mm, longueur de la lame: 150 mm, Epaisseur de la lame (A): 1 mm | |
| GTIN (EAN) | 4050118895605 | | |
| Qté. | 1 ST | | |