



Connecteur débrochable SnapIn selon CEI 61076-3-106  
Var.6 en plastique avec insert RJ45

### Informations générales de commande

Version	Bride de montage, Module RJ45à bride, droit, Cat.6A / Class EA (ISO/IEC 11801 2010), IP67
Référence	<a href="#">8808440000</a>
Type	IE-XM-RJ45/IDC-IP67
GTIN (EAN)	4032248506026
Qté.	1 Pièce

## IE-XM-RJ45/IDC-IP67

**Weidmüller Interface GmbH & Co. KG**  
Klingenbergstraße 26  
D-32758 Detmold  
Germany

www.weidmueller.com

## Caractéristiques techniques

### Agréments

Agréments



ROHS Conforme

### Dimensions et poids

Poids net 22.39 g

### Températures

Température de stockage Température de fonctionnement -40 °C...70 °C  
Température de pose

### Conformité environnementale du produit

Statut de conformité RoHS Conforme sans exemption  
REACH SVHC Pas de SVHC au-dessus de 0,1 % en poids

### Classifications

ETIM 8.0	EC001121	ETIM 9.0	EC001121
ETIM 10.0	EC001121	ECLASS 14.0	27-44-03-90
ECLASS 15.0	27-44-03-90		

### Caractéristiques générales

Raccordement 1	RJ45	Raccordement 2	IDC
Description de l'article	Module RJ45à bride, droit	Composition	Bride de montage avec cadre de montage et module RJ45-avec déplacement d'isolant couvercle imperdable
Circuit	câblage avec codage couleur selon EIA/TIA T568 A., EIA/TIA T568 B	Couleur	Gris clair
Matériau de base du boîtier	PA 66, UL 94: V-0	Catégorie	Cat.6A / Class EA (ISO/IEC 11801 2010)
Surface du contact	Or sur nickel	Type de montage	Armoire de distribution, Distribution box
Blindage	Contact de blindage 360°	Degré de protection	IP67
Cycles d'enfichage	750		

### Normes générales

Numéro de certificat (DNV)	TAE00003EW	Norme de connecteur	IEC 61076-3-106 Var. 6, IEC 60603-7-5
----------------------------	------------	---------------------	---------------------------------------

### Propriétés électriques

Rigidité diélectrique, contact - blindage	≥ 1500 V AC/DC	Rigidité diélectrique, contact - contact	≥ 1000 V AC/DC
---	----------------	--	----------------

**IE-XM-RJ45/IDC-IP67**

**Weidmüller Interface GmbH & Co. KG**  
Klingenbergstraße 26  
D-32758 Detmold  
Germany

**Dessins**

[www.weidmueller.com](http://www.weidmueller.com)

**Dessin coté**



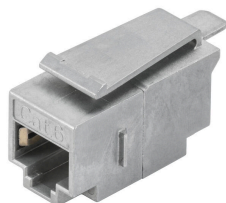
## IE-XM-RJ45/IDC-IP67

**Weidmüller Interface GmbH & Co. KG**  
Klingenbergstraße 26  
D-32758 Detmold  
Germany

[www.weidmueller.com](http://www.weidmueller.com)

## Accessoires

### Module / prolongateur RJ45



Connecteur débrochable IE en IP20 pour conducteurs en cuivre et fibre optique

### Informations générales de commande

Type	IE-XRJ45/IDC	Version	
Référence	<a href="#">8808330000</a>	Insert d'embase, Cat.6A / Class EA (ISO/IEC 11801 2010), IP20	
GTIN (EAN)	4032248505913		
Qté.	1 ST		