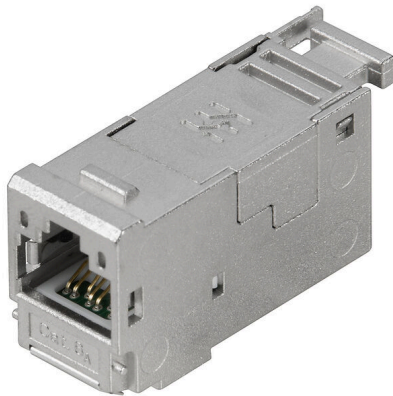


## IE-XRJ45/IDC

**Weidmüller Interface GmbH & Co. KG**  
Klingenbergstraße 26  
D-32758 Detmold  
Germany

[www.weidmueller.com](http://www.weidmueller.com)



Connecteur débrochable IE en IP20 pour conducteurs en cuivre et fibre optique

### Informations générales de commande

Version	Insert d'embase, Cat.6A / Class EA (ISO/IEC 11801 2010), IP20
Référence	<a href="#">8808330000</a>
Type	IE-XRJ45/IDC
GTIN (EAN)	4032248505913
Qté.	1 Pièce

## IE-XRJ45/IDC

Weidmüller Interface GmbH &amp; Co. KG

Klingenbergstraße 26

D-32758 Detmold

Germany

www.weidmueller.com

## Caractéristiques techniques

## Agréments

Agréments



ROHS Conforme

## Dimensions et poids

Hauteur	23.4 mm	Hauteur (pouces)	0.9213 inch
Largeur	14.7 mm	Largeur (pouces)	0.5787 inch
Longueur	43.8 mm	Longueur (pouces)	1.7244 inch
Épaisseur du paroi, min.	1.45 mm	Épaisseur du paroi, max.	1.55 mm
Poids net	24.64 g		

## Températures

Température de fonctionnement -40 °C...70 °C

## Conformité environnementale du produit

Statut de conformité RoHS Conforme sans exemption  
 REACH SVHC Pas de SVHC au-dessus de 0,1 % en poids

## Classifications

ETIM 8.0	EC001121	ETIM 9.0	EC001121
ETIM 10.0	EC001121	ECLASS 14.0	27-44-03-90
ECLASS 15.0	27-44-03-90		

## Caractéristiques générales

Raccordement 1	RJ45	Raccordement 2	IDC
Circuit	TIA-568A, TIA-568B, PROFINET	Matériau de base du boîtier	Zinc injecté sous pression
Diamètre de l#92isolation, max.	1.8 mm	Catégorie	Cat.6A / Class EA (ISO/IEC 11801 2010)
Surface du contact	Or sur nickel	Diamètre du raccordement, rigide	0.41...0.64 mm
Section du conducteur, rigide (AWG)	AWG 26...AWG 22	Section du conducteur, rigide	0.13...0.32 mm <sup>2</sup>
Diamètre du raccordement, flexible	0.48...0.76 mm	Section du conducteur, flexible (AWG)	AWG 26...AWG 22
Section de raccordement du conducteur, souple, min.	0.14 mm <sup>2</sup>	Section du conducteur, flexible	0.14...0.35 mm <sup>2</sup>
Blindage	Contact de blindage 360°	Degré de protection	IP20
Force d'insertion	20 N	Cycles d'enfichage	750

## Normes générales

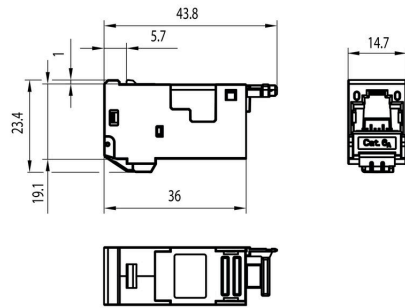
Numéro de certificat (DNV) TAE00003EW Norme de connecteur IEC 60603-7-51

## Propriétés électriques

Résistance de contact	≤ 20 mΩ	Rigidité diélectrique, contact - contact	≥ 1000 V DC
Résistance d'isolation	500 MΩ	PoE / PoE+	selon IEEE 802.3at

Dessins

Dessin coté



Découpe de montage

