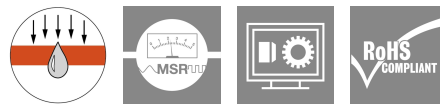
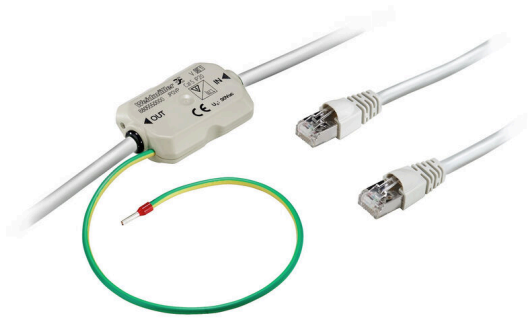


JPOVP RJ45 CAT6 IP20

Weidmüller Interface GmbH & Co. KG
Klingenbergstraße 26
D-32758 Detmold
Germany

www.weidmueller.com



Protection contre les surtensions à 1 et 3 étages en boîtier IP68 pour Ethernet cat. 5/6, signaux analogiques et digitaux ainsi que pour filtrage d'impulsions parasites. Classe de protection élevée IP68

Informations générales de commande

Version	Surge protection for instrumentation and control, RJ45 plug-in connector, Surge protection for measurement and control
Référence	8805550000
Type	JPOVP RJ45 CAT6 IP20
GTIN (EAN)	4032248502882
Qté.	1 Pièce
Statut de livraison	Cet article ne sera plus disponible à l'avenir.
Disponible jusqu'à	2025-11-30T00:00:00+01:00

JPOVP RJ45 CAT6 IP20

Weidmüller Interface GmbH & Co. KG
Klingenbergstraße 26
D-32758 Detmold
Germany

www.weidmueller.com

Caractéristiques techniques

Agréments

Agréments



ROHS Conforme

Dimensions et poids

Hauteur	14.4 mm	Hauteur (pouces)	0.5669 inch
Largeur	36 mm	Largeur (pouces)	1.4173 inch
Longueur	83 mm	Longueur (pouces)	3.2677 inch
Poids net	249 g		

Températures

Température de stockage -25 °C...70 °C Température de fonctionnement -25 °C...60 °C

Conformité environnementale du produit

Statut de conformité RoHS	Conforme avec exemption
Exemption RoHS (le cas échéant/connue)	7a
REACH SVHC	Lead 7439-92-1
SCIP	f6f3bfd2-c340-4be3-920c-070c382baca5

Classifications

ETIM 8.0	EC000943	ETIM 9.0	EC000943
ETIM 10.0	EC000943	ECLASS 14.0	27-17-90-90
ECLASS 15.0	27-17-90-90		

Caractéristiques nominales CEI / EN

Tension nominale (AC)	34 V	Tension nominale (DC) max	48 V
Tension nominale (DC)	48 V	Courant nominal I _N	0.2 A
Niveau de protection côté sortie Fil-fil 1 kV/μs, typique	80 V	Niveau de protection côté sortie Fil-PE 1kV/ μs, typique	130 V
Niveau de protection côté sortie Fil-fil 8/20 μs, typique	300 V	Niveau de protection côté sortie Fil-PE 8/20 μs, typique	600 V
Niveau de protection UPconducteur - conducteur	130 V	Niveau de protection UP conducteur - PE 600 V	
Type de tension	AC	Temps de réponse / temps de réaction	≤ 5 ns
Tension de fonctionnement	48 V	Courant de fuite I _n (8/20 μs) fil-fil	5 kA
Courant de décharge I _{max} (8/20 μs) fil-fil	10 kA		

Caractéristiques générales

Affichage fonction optique	Non	Version	Protection surtension, MCR
Forme	divers	Classe d'inflammabilité selon UL 94	V-0
Couleur	gris gravier	Degré de protection	IP20

JPOVP RJ45 CAT6 IP20

Weidmüller Interface GmbH & Co. KG
 Klingenbergstraße 26
 D-32758 Detmold
 Germany

www.weidmueller.com

Caractéristiques techniques

Coordination de l'isolation selon EN 50178

Catégorie de surtension	III	Degré de pollution	2
-------------------------	-----	--------------------	---

Caractéristiques générales

Forme	divers	Version	Protection surtension, MCR
Couleur	gris gravier	Classe d'inflammabilité selon UL 94	V-0

Coordination de l'isolation

Catégorie de surtension	III	Degré de pollution	2
Degré de protection	IP20		

Coordination de l'isolation

Degré de pollution	2	Catégorie de surtension	III
Degré de protection	IP20		

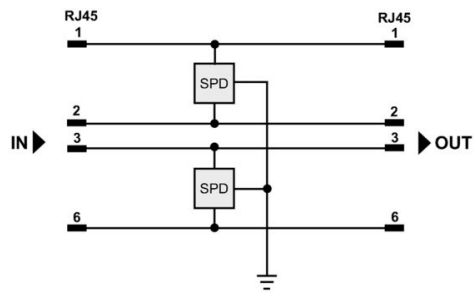
Caractéristiques de raccordement

Type de raccordement	Mâle RJ45
----------------------	-----------

Caractéristiques techniques câble

Longueur du câble	3 m
-------------------	-----

Symbole électrique



Circuit diagram

JPOVP RJ45 CAT6 IP20

Weidmüller Interface GmbH & Co. KG

Klingenbergstraße 26

D-32758 Detmold

Germany

www.weidmueller.com

Accessoires

PUR sans halogène noir (U)



Les câbles capteurs externes / actionneurs sont utilisés pour câbler capteurs et actionneurs ainsi que pour transmettre des données ou du courant dans de nombreuses applications. Le câble surmoulé offre dès départ usine un raccordement sûr et testé du connecteur débrochable. Ici, les câbles peuvent être exposés à un large panel de conditions, comme humidité, poussière, chaleur, froid, chocs ou vibrations.

Nos développeurs ont pris en compte spécialement ce problème et conçu une offre diversifiée de câbles capteurs externes / actionneurs M8 et M12, de sorte que vous êtes obligés de trouver la solution répondant à vos besoins pour votre application.

S'il y a quelque chose que vous n'avez pas réussi à trouver ou si vous estimez avoir besoin d'explications, alors contactez-nous !

Informations générales de commande

Type	SAIL-M12GM12G-5-0.3U	Version
Référence	9457340030	Câble capteurs/actionneurs, Câble de raccordement, M12 / M12,
GTIN (EAN)	4008190311230	Nombre de pôles : 5, 0.3 m, Mâle, droit - Femelle, droite, Blindé: Non,
Qté.	1 ST	LED: Non, Matériau de la gaine: PUR, Halogène: Non
Type	SAIL-M12GM12G-5-0.6U	Version
Référence	9457340060	Câble capteurs/actionneurs, Câble de raccordement, M12 / M12,
GTIN (EAN)	4008190311247	Nombre de pôles : 5, 0.6 m, Mâle, droit - Femelle, droite, Blindé: Non,
Qté.	1 ST	LED: Non, Matériau de la gaine: PUR, Halogène: Non
Type	SAIL-M12GM12G-5-1.5U	Version
Référence	9457340150	Câble capteurs/actionneurs, Câble de raccordement, M12 / M12,
GTIN (EAN)	4008190311278	Nombre de pôles : 5, 1.5 m, Mâle, droit - Femelle, droite, Blindé: Non,
Qté.	1 ST	LED: Non, Matériau de la gaine: PUR, Halogène: Non

Outil pour presse-étoupes Screwty® avec fonction de serrage



L'outil idéal pour tout type d'application Screwty® est un outil polyvalent idéal pour le raccordement de tous les câbles d'actionneurs et de capteurs standard. Le Screwty® permet d'accéder facilement même aux connecteurs débrochables ronds difficiles d'accès. Les connecteurs débrochables se détachent et se vissent fermement sans gros effort, par un simple mouvement de rotation. Le Screwty® constitue une solution unique et utilisable dans le monde entier qui s'adapte à la plupart des câbles et des connecteurs débrochables même d'autres fabricants (plus de 90 %). Le Screwty® se compose d'une poignée avec un raccordement usuel du commerce de 1/4 de pouce. Utilisable pour toutes les tailles : pour les connecteurs débrochables ronds M12 et M8, pour les connecteurs mâles et femelles à câbler M12F et M8F et pour les connecteurs mâles et femelles M23.

JPOVP RJ45 CAT6 IP20

Weidmüller Interface GmbH & Co. KG
 Klingenbergstraße 26
 D-32758 Detmold
 Germany

www.weidmueller.com

Accessoires

Informations générales de commande

Type	SCREWTY-M12-DM	Version	
Référence	1900001000		Cable gland tool for moulded M12 lines
GTIN (EAN)	4032248436408		
Qté.	1 ST		

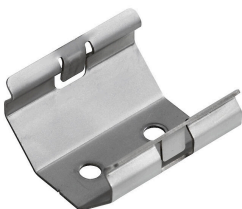
Répartiteurs



Informations générales de commande

Type	SAI-Y-5S PARA 2M12	Version	
Référence	1783430000		Fiche Y, M12, Multiplicateur de signaux
GTIN (EAN)	4032248183364		
Qté.	1 ST		

Accessoire JACKPAC®



Weidmüller est désormais l'un des leaders internationaux de l'industrie du connecteur. Les connecteurs ronds constituent un des piliers de cette famille de produits. Weidmüller les regroupe sous l'appellation SAI. Dans le développement des produits SAI, les ingénieurs Weidmüller ont toujours mis l'accent sur des concepts d'installation rationnels et économiques, et – en collaboration avec les principaux utilisateurs – ont mis sur le marché des produits bien conçus qui font référence en matière de fonctionnalité et de qualité, au niveau mondial. Un exemple : la famille de produit Jackpac®. Ces modules sont des convertisseurs de signaux étanches.

Informations générales de commande

Type	JP CLIP M	Version	
Référence	8778490000		JACKPAC, Interface relais
GTIN (EAN)	4032248448418		
Qté.	10 ST		