

## JP TEST

**Weidmüller Interface GmbH & Co. KG**

Klingenbergstraße 26

D-32758 Detmold

Germany

[www.weidmueller.com](http://www.weidmueller.com)



Les boîtiers fonctionnels suivants font partie de la gamme :

- Modules avec interrupteurs et avec bouton en boîtier fermé EG2
- Modules redresseurs et à fusible en boîtier fermé EG2
- Modules logiques avec fonctions combinatoires AND, NAND, OR et NOR
- Réseaux de diodes jusqu'à 40 entrées sur support ouvert
- Modules à équiper pour montage de composants électroniques
- Convertisseurs d'interface série, et convertisseurs AD / DA

### Informations générales de commande

Version	JACKPAC, Interface relais, Tension nominale: 18...24...30 V DC, Courant permanent: 2 A, M12 mâle/femelle, codage A
Référence	<a href="#">8794120000</a>
Type	JP TEST
GTIN (EAN)	4032248483969
Qté.	1 Pièce
Statut de livraison	Cet article ne sera plus disponible à l'avenir.
Disponible jusqu'à	2025-11-30T00:00:00+01:00

## JP TEST

Weidmüller Interface GmbH &amp; Co. KG

Klingenbergstraße 26

D-32758 Detmold

Germany

www.weidmueller.com

## Caractéristiques techniques

## Agréments

Agréments



ROHS Conforme

## Dimensions et poids

Hauteur	14.4 mm	Hauteur (pouces)	0.5669 inch
Largeur	36 mm	Largeur (pouces)	1.4173 inch
Longueur	83 mm	Longueur (pouces)	3.2677 inch
Poids net	34.5 g		

## Températures

Température de stockage -25 °C...70 °C Température de fonctionnement

## Conformité environnementale du produit

Statut de conformité RoHS Conforme  
REACH SVHC Lead 7439-92-1

## Classifications

ETIM 8.0	EC001031	ETIM 9.0	EC001031
ETIM 10.0	EC001031	ECLASS 14.0	27-44-02-02
ECLASS 15.0	27-44-02-02		

## Entrée

Tension nominale	18...24...30 V DC	Tension nominale	18 V...24 V...30 V DC ± 25 %
Courant nominal DC	2.2 mA (LED)	Indicateur d'état	LED verte

## Côté commande

Tension nominale	18...24...30 V DC	Indicateur d'état	LED verte
------------------	-------------------	-------------------	-----------

## Sortie

Courant permanent	Courant	2 A
Courant permanent	2 A	

## Côté charge

Courant permanent	2 A
-------------------	-----

## Caractéristiques générales

Couleur	gris
---------	------

## Coordination de l'isolation

Degré de protection	IP20
---------------------	------

## JP TEST

**Weidmüller Interface GmbH & Co. KG**  
Klingenbergstraße 26  
D-32758 Detmold  
Germany

[www.weidmueller.com](http://www.weidmueller.com)

## Caractéristiques techniques

### Coordination de l'isolation

Degré de protection	IP20
---------------------	------

### Caractéristiques de raccordement

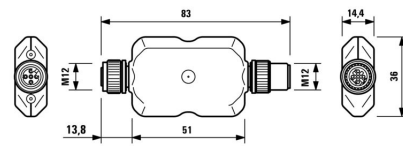
Technique de raccordement de conducteurs	M12 mâle/femelle, codage A
--	----------------------------

**JP TEST**

**Weidmüller Interface GmbH & Co. KG**  
Klingenbergstraße 26  
D-32758 Detmold  
Germany

[www.weidmueller.com](http://www.weidmueller.com)

**Dessins**



## JP TEST

Weidmüller Interface GmbH &amp; Co. KG

Klingenbergstraße 26

D-32758 Detmold

Germany

www.weidmueller.com

## Accessoires

## PUR sans halogène noir (U)



Les câbles capteurs externes / actionneurs sont utilisés pour câbler capteurs et actionneurs ainsi que pour transmettre des données ou du courant dans de nombreuses applications. Le câble surmoulé offre dès départ usine un raccordement sûr et testé du connecteur débrochable. Ici, les câbles peuvent être exposés à un large panel de conditions, comme humidité, poussière, chaleur, froid, chocs ou vibrations.

Nos développeurs ont pris en compte spécialement ce problème et conçu une offre diversifiée de câbles capteurs externes / actionneurs M8 et M12, de sorte que vous êtes obligés de trouver la solution répondant à vos besoins pour votre application.

S'il y a quelque chose que vous n'avez pas réussi à trouver ou si vous estimez avoir besoin d'explications, alors contactez-nous !

## Informations générales de commande

Type	SAIL-M12GM12G-5-0.3U	Version
Référence	<a href="#">9457340030</a>	Câble capteurs/actionneurs, Câble de raccordement, M12 / M12,
GTIN (EAN)	4008190311230	Nombre de pôles : 5, 0.3 m, Mâle, droit - Femelle, droite, Blindé: Non,
Qté.	1 ST	LED: Non, Matériau de la gaine: PUR, Halogène: Non
Type	SAIL-M12GM12G-5-0.6U	Version
Référence	<a href="#">9457340060</a>	Câble capteurs/actionneurs, Câble de raccordement, M12 / M12,
GTIN (EAN)	4008190311247	Nombre de pôles : 5, 0.6 m, Mâle, droit - Femelle, droite, Blindé: Non,
Qté.	1 ST	LED: Non, Matériau de la gaine: PUR, Halogène: Non
Type	SAIL-M12GM12G-5-1.5U	Version
Référence	<a href="#">9457340150</a>	Câble capteurs/actionneurs, Câble de raccordement, M12 / M12,
GTIN (EAN)	4008190311278	Nombre de pôles : 5, 1.5 m, Mâle, droit - Femelle, droite, Blindé: Non,
Qté.	1 ST	LED: Non, Matériau de la gaine: PUR, Halogène: Non

## Outil pour presse-étoupes Screwty® avec fonction de serrage



L'outil idéal pour tout type d'application Screwty® est un outil polyvalent idéal pour le raccordement de tous les câbles d'actionneurs et de capteurs standard. Le Screwty® permet d'accéder facilement même aux connecteurs débrochables ronds difficiles d'accès. Les connecteurs débrochables se détachent et se vissent fermement sans gros effort, par un simple mouvement de rotation. Le Screwty® constitue une solution unique et utilisable dans le monde entier qui s'adapte à la plupart des câbles et des connecteurs débrochables même d'autres fabricants (plus de 90 %). Le Screwty® se compose d'une poignée avec un raccordement usuel du commerce de 1/4 de pouce. Utilisable pour toutes les tailles : pour les connecteurs débrochables ronds M12 et M8, pour les connecteurs mâles et femelles à câbler M12F et M8F et pour les connecteurs mâles et femelles M23.

## JP TEST

**Weidmüller Interface GmbH & Co. KG**  
 Klingenbergstraße 26  
 D-32758 Detmold  
 Germany

www.weidmueller.com

## Accessoires

### Informations générales de commande

Type	SCREWTY-M12-DM	Version	
Référence	<a href="#">1900001000</a>		Cable gland tool for moulded M12 lines
GTIN (EAN)	4032248436408		
Qté.	1 ST		

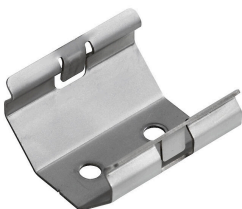
### Répartiteurs



### Informations générales de commande

Type	SAI-Y-5S PARA 2M12	Version	
Référence	<a href="#">1783430000</a>		Fiche Y, M12, Multiplicateur de signaux
GTIN (EAN)	4032248183364		
Qté.	1 ST		

### Accessoire JACKPAC®



Weidmüller est désormais l'un des leaders internationaux de l'industrie du connecteur. Les connecteurs ronds constituent un des piliers de cette famille de produits. Weidmüller les regroupe sous l'appellation SAI. Dans le développement des produits SAI, les ingénieurs Weidmüller ont toujours mis l'accent sur des concepts d'installation rationnels et économiques, et – en collaboration avec les principaux utilisateurs – ont mis sur le marché des produits bien conçus qui font référence en matière de fonctionnalité et de qualité, au niveau mondial. Un exemple : la famille de produit Jackpac®. Ces modules sont des convertisseurs de signaux étanches.

### Informations générales de commande

Type	JP CLIP M	Version	
Référence	<a href="#">8778490000</a>		JACKPAC, Interface relais
GTIN (EAN)	4032248448418		
Qté.	10 ST		