

JPTA 50MS 24VDC PNP M12

Weidmüller Interface GmbH & Co. KG

Klingenbergstraße 26

D-32758 Detmold

Germany

www.weidmueller.com

Illustration du produit



Les relais temporisés sont utilisés dans les automatismes pour corriger les problèmes liés à l'augmentation croissante des fréquences d'horloge.

Les impulsions courtes sont prolongées pour être reconnues par les cartes d'entrées.

Différentes fonctions de temporisation comme la temporisation à la mise sous tension ou à la chute de tension, comme les générateurs d'impulsion et les commutateurs étoile-triangle sont disponibles.

Informations générales de commande

Version	JACKPAC, Élargisseur d'impulsions, Nombre des contacts: 1, Contacts, AgSnO, Tension nominale: 18...24...30 V DC, Courant permanent: 0,4 A, M12 mâle/femelle, codage A
Référence	8771440000
Type	JPTA 50MS 24VDC PNP M12
GTIN (EAN)	4032248439645
Qté.	1 Pièce
Statut de livraison	Cet article ne sera plus disponible à l'avenir.
Disponible jusqu'à	2025-11-30T00:00:00+01:00

JPTA 50MS 24VDC PNP M12

Weidmüller Interface GmbH & Co. KG
 Klingenbergstraße 26
 D-32758 Detmold
 Germany

www.weidmueller.com

Caractéristiques techniques

Agréments

Agréments



ROHS Conforme

UL File Number Search [Site Web UL](#)

N° de certificat (cULus) E141197

Dimensions et poids

Profondeur	83 mm	Profondeur (pouces)	3.2677 inch
Hauteur	14.4 mm	Hauteur (pouces)	0.5669 inch
Largeur	36 mm	Largeur (pouces)	1.4173 inch
Poids net	48.5 g		

Températures

Température de stockage	-20 °C...85 °C	Température ambiante	0 °C...60 °C
Température de fonctionnement			

Conformité environnementale du produit

Statut de conformité RoHS	Conforme avec exemption
Exemption RoHS (le cas échéant/connue)	7a, 7cl
REACH SVHC	Lead 7439-92-1
SCIP	e07945fd-9150-48b3-990d-28d78ed7c6c9

Classifications

ETIM 8.0	EC001439	ETIM 9.0	EC001439
ETIM 10.0	EC001439	ECLASS 14.0	27-37-16-05
ECLASS 15.0	27-37-16-05		

Entrée

Tension nominale	18...24...30 V DC	Tension nominale	24 V DC ± 25 %
Courant nominal DC	3,5...7,0...10,0 mA	Durée d'impulsion min.	1 ms

Côté commande

Tension nominale	18...24...30 V DC
------------------	-------------------

Sortie

Courant permanent	Courant	0.4 A
Tension de commutation DC, max.	30 V	
Courant permanent	0,4 A	
Retard à la coupure	50 ms	
Retard à la coupure	Temps	nominal 50 ms
	Durée	50 ms
Retard à la coupure	50 ms	
Courant de commutation max.	400 mA	

JPTA 50MS 24VDC PNP M12

Weidmüller Interface GmbH & Co. KG
 Klingenbergstraße 26
 D-32758 Detmold
 Germany

www.weidmueller.com

Caractéristiques techniques

Côté charge

Courant permanent	0,4 A	Courant de commutation max.	400 mA
Retard à la coupure	50 ms		

Caractéristiques générales

Indiqué pour le montage à l'avant	Non	Levier de forçage disponible	Non
Indicateur de position du commutateur mécanique	Non		

Coordination de l'isolation

Tension nominale	32 V	Catégorie de surtension	I
Degré de pollution	2	Degré de protection	IP67
Tension de tenue au choc	330 V		

Coordination de l'isolation

Tension nominale	32 V	Degré de pollution	2
Catégorie de surtension	I	Tension de tenue au choc	330 V
Degré de protection	IP67		

Informations supplémentaires sur les agréments / standards

N° de certificat (cULus)	E141197
--------------------------	---------

Informations supplémentaires sur les agréments / standards

N° de certificat (cULus)	E141197
--------------------------	---------

sortie

Tension de commutation, max.	30 V DC
------------------------------	---------

Ratings IECEx/ATEX/cUL

N° de certificat (cULus)	E141197
--------------------------	---------

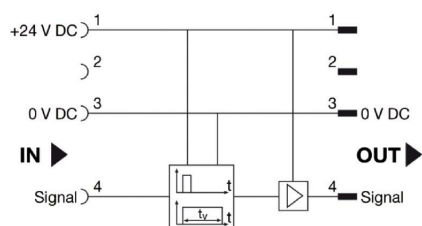
JPTA 50MS 24VDC PNP M12

Weidmüller Interface GmbH & Co. KG
Klingenbergstraße 26
D-32758 Detmold
Germany

www.weidmueller.com

Dessins

Schéma



JPTA 50MS 24VDC PNP M12

Weidmüller Interface GmbH & Co. KG

Klingenbergstraße 26

D-32758 Detmold

Germany

www.weidmueller.com

Accessoires

PUR sans halogène noir (U)



Les câbles capteurs externes / actionneurs sont utilisés pour câbler capteurs et actionneurs ainsi que pour transmettre des données ou du courant dans de nombreuses applications. Le câble surmoulé offre dès départ usine un raccordement sûr et testé du connecteur débrochable. Ici, les câbles peuvent être exposés à un large panel de conditions, comme humidité, poussière, chaleur, froid, chocs ou vibrations.

Nos développeurs ont pris en compte spécialement ce problème et conçu une offre diversifiée de câbles capteurs externes / actionneurs M8 et M12, de sorte que vous êtes obligés de trouver la solution répondant à vos besoins pour votre application.

S'il y a quelque chose que vous n'avez pas réussi à trouver ou si vous estimez avoir besoin d'explications, alors contactez-nous !

Informations générales de commande

Type	SAIL-M12GM12G-5-0.3U	Version
Référence	9457340030	Câble capteurs/actionneurs, Câble de raccordement, M12 / M12,
GTIN (EAN)	4008190311230	Nombre de pôles : 5, 0.3 m, Mâle, droit - Femelle, droite, Blindé: Non,
Qté.	1 ST	LED: Non, Matériau de la gaine: PUR, Halogène: Non
Type	SAIL-M12GM12G-5-0.6U	Version
Référence	9457340060	Câble capteurs/actionneurs, Câble de raccordement, M12 / M12,
GTIN (EAN)	4008190311247	Nombre de pôles : 5, 0.6 m, Mâle, droit - Femelle, droite, Blindé: Non,
Qté.	1 ST	LED: Non, Matériau de la gaine: PUR, Halogène: Non
Type	SAIL-M12GM12G-5-1.5U	Version
Référence	9457340150	Câble capteurs/actionneurs, Câble de raccordement, M12 / M12,
GTIN (EAN)	4008190311278	Nombre de pôles : 5, 1.5 m, Mâle, droit - Femelle, droite, Blindé: Non,
Qté.	1 ST	LED: Non, Matériau de la gaine: PUR, Halogène: Non

Outil pour presse-étoupes Screwty® avec fonction de serrage



L'outil idéal pour tout type d'application Screwty® est un outil polyvalent idéal pour le raccordement de tous les câbles d'actionneurs et de capteurs standard. Le Screwty® permet d'accéder facilement même aux connecteurs débrochables ronds difficiles d'accès. Les connecteurs débrochables se détachent et se vissent fermement sans gros effort, par un simple mouvement de rotation. Le Screwty® constitue une solution unique et utilisable dans le monde entier qui s'adapte à la plupart des câbles et des connecteurs débrochables même d'autres fabricants (plus de 90 %). Le Screwty® se compose d'une poignée avec un raccordement usuel du commerce de 1/4 de pouce. Utilisable pour toutes les tailles : pour les connecteurs débrochables ronds M12 et M8, pour les connecteurs mâles et femelles à câbler M12F et M8F et pour les connecteurs mâles et femelles M23.

JPTA 50MS 24VDC PNP M12

Weidmüller Interface GmbH & Co. KG

Klingenbergstraße 26

D-32758 Detmold

Germany

www.weidmueller.com

Accessoires

Informations générales de commande

Type	SCREWTY-M12-DM	Version
Référence	1900001000	Cable gland tool for moulded M12 lines
GTIN (EAN)	4032248436408	
Qté.	1 ST	

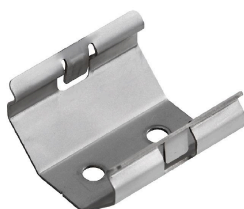
Répartiteurs



Informations générales de commande

Type	SAI-Y-5S PARA 2M12	Version
Référence	1783430000	Fiche Y, M12 / M12
GTIN (EAN)	4032248183364	
Qté.	1 ST	

Accessoire JACKPAC®



Weidmüller est désormais l'un des leaders internationaux de l'industrie du connecteur. Les connecteurs ronds constituent un des piliers de cette famille de produits. Weidmüller les regroupe sous l'appellation SAI. Dans le développement des produits SAI, les ingénieurs Weidmüller ont toujours mis l'accent sur des concepts d'installation rationnels et économiques, et – en collaboration avec les principaux utilisateurs – ont mis sur le marché des produits bien conçus qui font référence en matière de fonctionnalité et de qualité, au niveau mondial. Un exemple : la famille de produit Jackpac®. Ces modules sont des convertisseurs de signaux étanches.

Informations générales de commande

Type	JP CLIP M	Version
Référence	8778490000	JACKPAC, Interface relais
GTIN (EAN)	4032248448418	
Qté.	10 ST	