

JPR 24VDC ISO 1CO M12

Weidmüller Interface GmbH & Co. KG
 Klingenbergstraße 26
 D-32758 Detmold
 Germany

www.weidmueller.com

Illustration du produit, Similaire à l'illustration



Figure similaire

Les interfaces relais JPR en boîtier JACKPAC IP68 existent avec ou sans isolation galvanique. L'amplificateur de commutation amplifie les sorties 24 V DC jusqu'à 2 A max. La tension de commutation est amenée par un répartiteur en T.

Informations générales de commande

Version	JACKPAC, Interface relais, Nombre des contacts: 1, Inverseur AgSnO, Tension nominale: 24 V DC $\pm 20\%$, Courant permanent: 2 A, M12 mâle/femelle, codage A
Référence	8771430000
Type	JPR 24VDC ISO 1CO M12
GTIN (EAN)	4032248439638
Qté.	1 Pièce

JPR 24VDC ISO 1CO M12

Weidmüller Interface GmbH & Co. KG
Klingenbergstraße 26
D-32758 Detmold
Germany

www.weidmueller.com

Caractéristiques techniques

Agréments

Agréments



ROHS Conforme

UL File Number Search [Site Web UL](#)

N° de certificat (cULus) E141197

Dimensions et poids

Profondeur	83 mm	Profondeur (pouces)	3.2677 inch
Hauteur	14.4 mm	Hauteur (pouces)	0.5669 inch
Largeur	36 mm	Largeur (pouces)	1.4173 inch
Poids net	50.5 g		

Températures

Température de stockage	-25 °C...70 °C	Température ambiante	-25 °C...70 °C
Température de fonctionnement			

Conformité environnementale du produit

Statut de conformité RoHS	Conforme avec exemption		
Exemption RoHS (le cas échéant/connue)	7a		
REACH SVHC	Lead 7439-92-1		
SCIP	066f3ba0-f03f-48d2-9b27-b897c98936ad		

Classifications

ETIM 8.0	EC001437	ETIM 9.0	EC001437
ETIM 10.0	EC001437	ECLASS 14.0	27-37-16-01
ECLASS 15.0	27-37-16-01		

Entrée

Tension nominale	24 V DC \pm 20 %	Tension nominale	24 V DC \pm 20 %
Courant nominal DC	8 mA	Puissance nominale	200 mW
Tension de déclenchement / de retombée, typ.	16.8 V / 1.2 V DC	Courant de déclenchement / de retombée, typ.	5 mA / 1 mA DC
Indicateur d'état	Non	Circuit de protection	Diode de roue libre

Côté commande

Tension nominale	24 V DC \pm 20 %	Puissance nominale	200 mW
Indicateur d'état	Non	Circuit de protection	Diode de roue libre

Sortie

Courant permanent	Courant	2 A
Tension de commutation AC, max.	48 V	
Tension de commutation DC, max.	24 V	
Courant permanent	2 A	
Puissance de commutation AC (résistif), max.	48 VA @ 48 V	

JPR 24VDC ISO 1CO M12

Weidmüller Interface GmbH & Co. KG
 Klingenbergstraße 26
 D-32758 Detmold
 Germany

www.weidmueller.com

Caractéristiques techniques

Puissance de commutation AC, max.	48 VA		
Puissance de commutation	48 V		
Puissance de commutation DC (résistif), max.	48 W @ 24 V		
Puissance de commutation DC, max.	48 W		
Puissance de commutation	24 V		
Retard à la mise s. tension	ca. 5ms		
Retard à l'enclenchement	Temps	nominal	6 ms
	Durée	6 ms	
	Signes	≤	
Retard à l'enclenchement	≤ 6 ms		
Retard à la coupure	≤ 12 ms		
Retard à la coupure	Temps	nominal	6 ms
	Durée	6 ms	
	Signes	≤	
Retard à la coupure	≤ 6 ms		
Fréquence de commutation max. à charge nominale	0.1 Hz		
Puissance min. de commutation	1 mA @ 24 V, 10 mA @ 10 V, 100 mA @ 5 V		

Côté charge

Courant permanent	2 A	Retard à la mise s. tension	ca. 5ms
Retard à la coupure	≤ 12 ms		

Caractéristiques générales

Couleur	gris	Classe d'inflammabilité selon UL 94	V-0
---------	------	-------------------------------------	-----

Coordination de l'isolation

Tension nominale	300 V	Catégorie de surtension	III
Degré de pollution	2	Degré de protection	IP67

Coordination de l'isolation

Tension nominale	300 V	Degré de pollution	2
Catégorie de surtension	III	Degré de protection	IP67

Informations supplémentaires sur les agréments / standards

N° de certificat (cULus)	E141197
--------------------------	---------

Informations supplémentaires sur les agréments / standards

N° de certificat (cULus)	E141197
--------------------------	---------

Caractéristiques de raccordement

Technique de raccordement de conducteurs	M12 mâle/femelle, codage A
--	----------------------------

sortie

Tension de commutation, max.	48 V AC; 24 V DC
------------------------------	------------------

Fiche de données

JPR 24VDC ISO 1CO M12



Weidmüller Interface GmbH & Co. KG
Klingenbergstraße 26
D-32758 Detmold
Germany

www.weidmueller.com

Caractéristiques techniques

Ratings IECEx/ATEX/cUL

N° de certificat (cULus)	E141197
--------------------------	---------

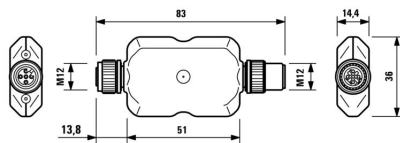
JPR 24VDC ISO 1CO M12

Weidmüller Interface GmbH & Co. KG
 Klingenbergstraße 26
 D-32758 Detmold
 Germany

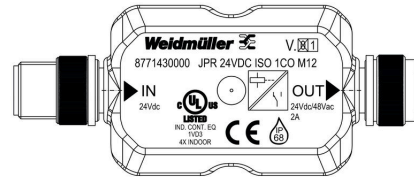
www.weidmueller.com

Dessins

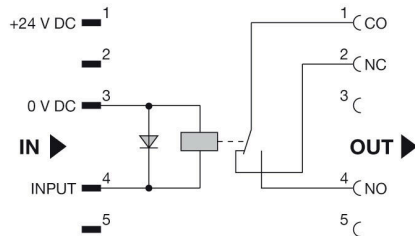
Dessin détaillé



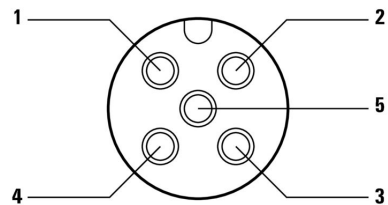
Dimensional drawing



Schéma



Affectation des broches



JPR 24VDC ISO 1CO M12

Weidmüller Interface GmbH & Co. KG
Klingenbergstraße 26
D-32758 Detmold
Germany

www.weidmueller.com

Accessoires

PUR sans halogène noir (U)



Les câbles capteurs externes / actionneurs sont utilisés pour câbler capteurs et actionneurs ainsi que pour transmettre des données ou du courant dans de nombreuses applications. Le câble surmoulé offre dès départ usine un raccordement sûr et testé du connecteur débrochable. Ici, les câbles peuvent être exposés à un large panel de conditions, comme humidité, poussière, chaleur, froid, chocs ou vibrations.

Nos développeurs ont pris en compte spécialement ce problème et conçu une offre diversifiée de câbles capteurs externes / actionneurs M8 et M12, de sorte que vous êtes obligés de trouver la solution répondant à vos besoins pour votre application.

S'il y a quelque chose que vous n'avez pas réussi à trouver ou si vous estimez avoir besoin d'explications, alors contactez-nous !

Informations générales de commande

Type	SAIL-M12GM12G-5-0.3U	Version
Référence	9457340030	Câble capteurs/actionneurs, Câble de raccordement, M12 / M12,
GTIN (EAN)	4008190311230	Nombre de pôles : 5, 0.3 m, Mâle, droit - Femelle, droite, Blindé: Non,
Qté.	1 ST	LED: Non, Matériau de la gaine: PUR, Halogène: Non
Type	SAIL-M12GM12G-5-0.6U	Version
Référence	9457340060	Câble capteurs/actionneurs, Câble de raccordement, M12 / M12,
GTIN (EAN)	4008190311247	Nombre de pôles : 5, 0.6 m, Mâle, droit - Femelle, droite, Blindé: Non,
Qté.	1 ST	LED: Non, Matériau de la gaine: PUR, Halogène: Non
Type	SAIL-M12GM12G-5-1.5U	Version
Référence	9457340150	Câble capteurs/actionneurs, Câble de raccordement, M12 / M12,
GTIN (EAN)	4008190311278	Nombre de pôles : 5, 1.5 m, Mâle, droit - Femelle, droite, Blindé: Non,
Qté.	1 ST	LED: Non, Matériau de la gaine: PUR, Halogène: Non

Outil pour presse-étoupes Screwty® avec fonction de serrage



L'outil idéal pour tout type d'application Screwty® est un outil polyvalent idéal pour le raccordement de tous les câbles d'actionneurs et de capteurs standard. Le Screwty® permet d'accéder facilement même aux connecteurs débrochables ronds difficiles d'accès. Les connecteurs débrochables se détachent et se vissent fermement sans gros effort, par un simple mouvement de rotation. Le Screwty® constitue une solution unique et utilisable dans le monde entier qui s'adapte à la plupart des câbles et des connecteurs débrochables même d'autres fabricants (plus de 90 %). Le Screwty® se compose d'une poignée avec un raccordement usuel du commerce de 1/4 de pouce. Utilisable pour toutes les tailles : pour les connecteurs débrochables ronds M12 et M8, pour les connecteurs mâles et femelles à câbler M12F et M8F et pour les connecteurs mâles et femelles M23.

JPR 24VDC ISO 1CO M12

Weidmüller Interface GmbH & Co. KG
 Klingenbergstraße 26
 D-32758 Detmold
 Germany

www.weidmueller.com

Accessoires

Informations générales de commande

Type	SCREWTY-M12-DM	Version	
Référence	1900001000	Cable gland tool for moulded M12 lines	
GTIN (EAN)	4032248436408		
Qté.	1 ST		

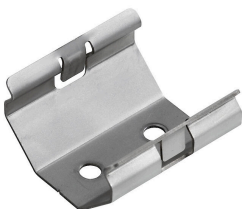
Répartiteurs



Informations générales de commande

Type	SAI-Y-5S PARA 2M12	Version	
Référence	1783430000	Fiche Y, M12, Multiplicateur de signaux	
GTIN (EAN)	4032248183364		
Qté.	1 ST		

Accessoire JACKPAC®



Weidmüller est désormais l'un des leaders internationaux de l'industrie du connecteur. Les connecteurs ronds constituent un des piliers de cette famille de produits. Weidmüller les regroupe sous l'appellation SAI. Dans le développement des produits SAI, les ingénieurs Weidmüller ont toujours mis l'accent sur des concepts d'installation rationnels et économiques, et – en collaboration avec les principaux utilisateurs – ont mis sur le marché des produits bien conçus qui font référence en matière de fonctionnalité et de qualité, au niveau mondial. Un exemple : la famille de produit Jackpac®. Ces modules sont des convertisseurs de signaux étanches.

Informations générales de commande

Type	JP CLIP M	Version	
Référence	8778490000	JACKPAC, Interface relais	
GTIN (EAN)	4032248448418		
Qté.	10 ST		