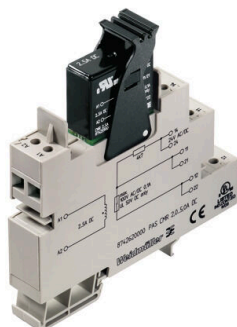


PAS CMR 2,0...5,0 A DC**Weidmüller Interface GmbH & Co. KG**

Klingenbergstraße 26

D-32758 Detmold

Germany

www.weidmueller.com**Illustration du produit**

PLUGCONTROL PAS CMR sont une solution simple et économique pour la surveillance de courants DC jusqu'à 10 A.

Le relais de surveillance (contact REED) est monté sur un support standard pour montage sur rail TS35. Des applications typiques sont la surveillance de vannes, de servo-régulateurs et de moteurs à courant continu.

Informations générales de commande

Version	Surveillance de courant, 2...5,0 A DC, 1, Raccordement vissé
Référence	8742620000
Type	PAS CMR 2,0...5,0 A DC
GTIN (EAN)	4032248413935
Qté.	10 Pièce

PAS CMR 2,0...5,0 A DC

Weidmüller Interface GmbH & Co. KG

Klingenbergstraße 26

D-32758 Detmold

Germany

www.weidmueller.com

Technical data

Agréments

Agréments



ROHS Conforme

UL File Number Search [Site Web UL](#)

N° de certificat (cULus) E141197

Dimensions et poids

Profondeur	95 mm	Profondeur (pouces)	3.7401 inch
Hauteur	16 mm	Hauteur (pouces)	0.6299 inch
Largeur	15.3 mm	Largeur (pouces)	0.6024 inch
Longueur	92 mm	Longueur (pouces)	3.622 inch
Poids net	55 g		

Températures

Température de stockage	-40 °C...85 °C	Température de fonctionnement	-20 °C...60 °C
Humidité à la température de fonctionnement	0...95 % (sans condensation)	Humidité	5-95% d'humidité relative, Tu= 40°C, sans condensation

Probabilité d'échec

SIL selon IEC 61508 Aucun

Conformité environnementale du produit

Statut de conformité RoHS	Conforme
REACH SVHC	Pas de SVHC au-dessus de 0,1 % en poids

Classifications

ETIM 8.0	EC002654	ETIM 9.0	EC002654
ETIM 10.0	EC002654	ECLASS 14.0	27-21-01-22
ECLASS 15.0	27-21-01-22		

Textes de description

Spécification longue	<p>Surveillance de seuil de courants DC jusqu'à 5 A avec sortie de commutation</p> <p>Module de surveillance de seuil pour la mesure de courants DC 2 à 5 A avec Sortie de commutation.</p> <p>L'unité de surveillance est exécutée de façon enfichable sur support de montage</p> <p>Unité enfichable sur support pour montage sur rail DIN TS35</p> <p>Dimensions: L/I/H 92/15,3/ 95 mm</p>	Spécification succincte .	<p>Surveillance de seuil de courants DC jusqu'à 5 A avec sortie de commutation</p> <p>Module de surveillance de seuil pour la mesure de courants DC 2 à 5 A avec Sortie de commutation.</p> <p>L'unité de surveillance est exécutée de façon enfichable sur support de montage</p>
----------------------	---	---------------------------	--

PAS CMR 2,0...5,0 A DC

Weidmüller Interface GmbH & Co. KG

Klingenbergstraße 26

D-32758 Detmold

Germany

www.weidmueller.com

Technical data

Raccordement vissé /
 section nominale 2,5 mm²
 Degré de protection: IP
 20
 Entrée 2
 à 5 A DC / Bobine relais
 Reed
 Seuil
 d'enclenchement < 2
 A
 Seuil de retombée <
 300 mA
 Sortie
 1 contact à fermeture /
 contact Reed
 Courant de commutation
 avec max. 100 mA AC/DC
 Tension de commutation
 100 V AC / 50 V DC
 Plage de température
 ambiante 0 °C à +55 °C
 Isolation sûre
 EN 50178, double
 isolation jusqu'à 6 kV
 Tension
 d'essai 4
 kVeff / 1 min. Entrée /
 sortie
 Tension
 nominale
 300 V AC/DC pour
 catégorie de surtension III
 et degré de pollution 2
 Agréments cULus
 Type
 PAS CMR 2,0 à 5,0 A DC

Caractéristiques générales

Degré de protection	IP20	Barrette de liaison équipée	TS 35
Coefficient de température	350 ppm/K	Consommation de puissance nominale	1.5 VA
Configuration	Aucune		

Coordination de l'isolation

Tension de tenue au choc	6 kV	Normes CEM	EN 55011, EN 61000-6-1, 2, 3, 4
Catégorie de surtension	III	Degré de pollution	2
Isolation galvanique	entre entrée / sortie / alimentation / relais	Tension d'isolation	4 kVeff / 1 min.
Tension nominale (texte)	300 V		

Entrée

Seuil de courant d'enclenchement	≤ 2 A	Sortie sûre	≤ 300 mA
Résistance circuit du capteur	50 Ω	Courant d'entrée	2...5.0 A DC
Résistance d'entrée entrée courant	<50 mΩ	Durée d'impulsion	min. 1 ms
Courant max.	15 A pour 10 s		

Sortie

Nombre de sorties	1	Courant permanent	100 mA
Matériau des contacts	RH/Rd (contact reed)*	Tension de commutation AC, max.	250 V
Tension de commutation AC, min.	1 V	Tension de commutation DC, max.	100 V
Tension de commutation DC, min.	1 V	Configuration des contacts	1 fermeture

PAS CMR 2,0...5,0 A DC**Weidmüller Interface GmbH & Co. KG**

Klingenbergstraße 26

D-32758 Detmold

Germany

www.weidmueller.com**Technical data**

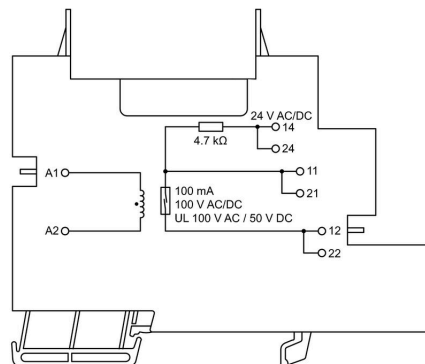
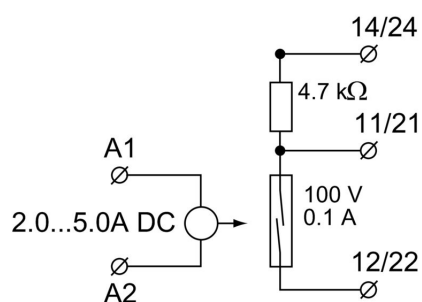
Fréquence de commutation, max.	20 Hz	Coefficient de température	350 ppm/K
Courant de commutation	2 A		

Caractéristiques de raccordement

Type de raccordement	Raccordement vissé	Sections de raccordement, raccordement nominal	1.5 mm ²
Plage de serrage, min.	2.5 mm ²	Plage de serrage, max.	2.5 mm ²

Drawings

Symbole électrique



PAS CMR 2,0...5,0 A DC

Weidmüller Interface GmbH & Co. KG

Klingenbergstraße 26

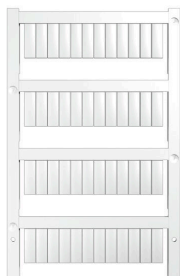
D-32758 Detmold

Germany

www.weidmueller.com

Accessories

Vierge



Les repères WS sont particulièrement adaptés aux connecteurs de la série W. Grâce à leur compatibilité, ils peuvent également être utilisés avec la série I et la série Z. Les larges surfaces de marquage permettent d'imprimer de longues chaînes de caractères ou sur plusieurs lignes.

Les repères WS sont parfaits pour de longues chaînes de caractères personnalisées. Grâce au format MultiCard qui a fait ses preuves, l'impression avec PrintJet CONNECT ou Plotter est possible.

- Montage en bande ou individuellement
- Repères au format MultiCard éprouvé Pour impression personnalisée : Veuillez nous envoyer un fichier dans le format de notre logiciel de repérage M-Print PRO ou M-Print PRO Online (sans installation) pour vos spécifications de repérage.

Informations générales de commande

Type	WS 15/5 MC NE WS	Version
Référence	1609880000	WS, Terminal marker, 15 x 5 mm, Pas en mm (P): 5.00 Weidmueller,
GTIN (EAN)	4008190203504	Allen-Bradley, blanc
Qté.	480 ST	
Type	WS 10/5 MC NE WS	Version
Référence	1635000000	WS, Terminal marker, 10 x 5 mm, Pas en mm (P): 5.00 Weidmueller,
GTIN (EAN)	4008190261948	Allen-Bradley, blanc
Qté.	720 ST	

PLUGSERIES

Informations générales de commande

Type	ZQV 2.5N 1/4-2 SW	Version
Référence	1784270000	PLUGSERIES, Connexion transversale
GTIN (EAN)	4032248214679	
Qté.	60 ST	
Type	ZQV 2.5N 1/4-2 BL	Version
Référence	1784290000	PLUGSERIES, Connexion transversale
GTIN (EAN)	4032248216383	
Qté.	60 ST	
Type	ZQV 2.5N 1/4-2 RT	Version
Référence	1784280000	PLUGSERIES, Connexion transversale
GTIN (EAN)	4032248214686	
Qté.	60 ST	

PAS CMR 2,0...5,0 A DC

Weidmüller Interface GmbH & Co. KG
Klingenbergstraße 26
D-32758 Detmold
Germany

www.weidmueller.com

Accessories

Type	PRC HALTEBUEGEL	Version
Référence	8536700000	PLUGSERIES, Clip de maintien
GTIN (EAN)	4032248171965	
Qté.	100 ST	