

RCL114006

Weidmüller Interface GmbH & Co. KG
Klingenbergstraße 26
D-32758 Detmold
Germany

www.weidmueller.com

Illustration du produit

Figure similaire

Informations générales de commande

| | |
|---------------------|--|
| Version | RIDERSERIES RCL, Relais, Nombre des contacts: 1, Inverseur AgNi, Tension nominale: 6 V DC, Courant permanent: 12 A, Raccordement enfichable, Levier de forçage disponible: Non |
| Référence | 8693400000 |
| Type | RCL114006 |
| GTIN (EAN) | 4032248364848 |
| Qté. | 20 Pièce |
| Statut de livraison | Cet article ne sera plus disponible à l'avenir. |
| Disponible jusqu'à | 2025-06-30T00:00:00+02:00 |

RCL114006

Weidmüller Interface GmbH & Co. KG

Klingenbergstraße 26

D-32758 Detmold

Germany

www.weidmueller.com

Caractéristiques techniques

Agréments

Agréments



| | |
|-----------------------|-----------------------------|
| ROHS | Conforme |
| UL File Number Search | Site Web UL |
| Certificat N° (cURus) | E522350 |

Dimensions et poids

| | | | |
|------------|---------|---------------------|-------------|
| Profondeur | 15.7 mm | Profondeur (pouces) | 0.6181 inch |
| Hauteur | 29 mm | Hauteur (pouces) | 1.1417 inch |
| Largeur | 12.7 mm | Largeur (pouces) | 0.5 inch |
| Poids net | 14 g | | |

Températures

| | | | |
|-------------------------------|----------------|----------------------|---|
| Température de stockage | -40 °C...85 °C | Température ambiante | -40 °C...70 °C |
| Température de fonctionnement | | Humidité | 40 °C/93 % d'humidité rel., pas de condensation |

Conformité environnementale du produit

| | |
|---------------------------|---|
| Statut de conformité RoHS | Conforme sans exemption |
| REACH SVHC | Pas de SVHC au-dessus de 0,1 % en poids |

Classifications

| | | | |
|-------------|-------------|-------------|-------------|
| ETIM 8.0 | EC001437 | ETIM 9.0 | EC001437 |
| ETIM 10.0 | EC001437 | ECLASS 14.0 | 27-37-16-01 |
| ECLASS 15.0 | 27-37-16-01 | | |

Données de mesure UL

| | |
|-----------------------|---------|
| Certificat N° (cURus) | E522350 |
|-----------------------|---------|

Côté commande

| | | | |
|--------------------|--------|----------------------|-------------|
| Tension nominale | 6 V DC | Courant nominal DC | 66.7 mA |
| Puissance nominale | 400 mW | Résistance de bobine | 90 Ω ± 10 % |
| Indicateur d'état | Non | | |

Côté charge

| | | | |
|---|---|--|---|
| Tension de commutation nominale | 250 V AC | Courant permanent | 12 A |
| Fréquence de commutation max. à charge nominale | 0.1 Hz | Courant à la mise sous tension | 25 A / 4 s |
| Puissance de commutation AC (résistif), max. | 3000 VA | Puissance de commutation DC (résistif), max. | 288 W @ 24 V |
| Retard à la mise s. tension | ≤ 8 ms | Retard à la coupure | ≤ 6 ms |
| Type de contact | 1 CO contact (AgNi) | Durée de vie mécanique | Bobine AC 10 x 106manœuvres, Bobine DC 30 x 106 manœuvres |
| Puissance min. de commutation | 1 mA @ 24 V, 10 mA @ 12 V, 100 mA @ 5 V | | |

RCL114006

Weidmüller Interface GmbH & Co. KG

Klingenbergstraße 26

D-32758 Detmold

Germany

www.weidmueller.com

Caractéristiques techniques

Caractéristiques générales

| | | | |
|------------------------------|-------------|---|-----|
| Levier de forçage disponible | Non | Indicateur de position du commutateur mécanique | Non |
| Couleur | transparent | Classe d'inflammabilité selon UL 94 | V-2 |

Coordination de l'isolation

| | | | |
|--|-----------------|--------------------------------------|-----------------|
| Tension nominale | 250 V | Degré de pollution | 2 |
| Catégorie de surtension | III | Groupe de matériaux isolants | IIIa |
| Ligne de fuite et distance d'isolement entrée - sortie | ≥ 10 mm | Rigidité diélectrique, Entrée/Sortie | 5 kVeff / 1 min |
| Rigidité diélectrique des contacts ouverts | 1 kVeff / 1 min | Degré de protection | IP20 |

Informations supplémentaires sur les agréments / standards

| | | | |
|---------------------|--------------------|-----------------------|----------------|
| Normes | IEC 61810-1, UL508 | Certificat N° (CSA) | 249409-2426937 |
| Certificat N° (VDE) | 40020589 | Certificat N° (cURus) | E522350 |

Caractéristiques de raccordement

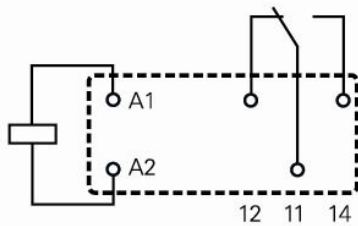
| | | | |
|--|-------------------------|---------------|---------|
| Technique de raccordement de conducteurs | Raccordement enfichable | Pas en mm (P) | 3.50 mm |
|--|-------------------------|---------------|---------|

Schéma

Circuit diagram

View on pins

1 C/O changeover contacts



RCL114006

Weidmüller Interface GmbH & Co. KG
 Klingenbergstraße 26
 D-32758 Detmold
 Germany

Dessins

www.weidmueller.com

Miscellaneous



Clé de codage des modèles

Fiche de données

RCL114006



Weidmüller Interface GmbH & Co. KG
Klingenbergstraße 26
D-32758 Detmold
Germany

www.weidmueller.com

Pièces opposées

RCI

Informations générales de commande

| | | |
|------------|----------------------------|---|
| Type | SRC-I 1CO | Version |
| Référence | 8869470000 | RIDERSERIES RCI, Socle relais, Nombre des contacts: 1, Inverseur, |
| GTIN (EAN) | 4032248614424 | Courant permanent: 12 A, Raccordement vissé |
| Qté. | 10 ST | |