

RCL214012**Weidmüller Interface GmbH & Co. KG**

Klingenbergstraße 26

D-32758 Detmold

Germany

www.weidmueller.com

Illustration du produit

Figure similaire

Informations générales de commande

Version	RIDERSERIES RCL, Relais, Nombre des contacts: 1, Inverseur AgNi, Tension nominale: 12 V DC, Courant permanent: 12 A, Raccordement enfichable, Levier de forçage disponible: Non
Référence	8693170000
Type	RCL214012
GTIN (EAN)	4032248364633
Qté.	20 Pièce
Statut de livraison	Cet article ne sera plus disponible à l'avenir.
Disponible jusqu'à	2025-06-30T00:00:00+02:00
Produit de remplacement	CRI10012

RCL214012

Weidmüller Interface GmbH & Co. KG

Klingenbergstraße 26

D-32758 Detmold

Germany

www.weidmueller.com

Caractéristiques techniques

Agréments

Agréments



ROHS	Conforme
UL File Number Search	Site Web UL
Certificat N° (cURus)	E522350

Dimensions et poids

Profondeur	15.7 mm	Profondeur (pouces)	0.6181 inch
Hauteur	29 mm	Hauteur (pouces)	1.1417 inch
Largeur	12.7 mm	Largeur (pouces)	0.5 inch
Poids net	14.4 g		

Températures

Température de stockage	-40 °C...85 °C	Température ambiante	-40 °C...70 °C
Température de fonctionnement		Humidité	40 °C/93 % d'humidité rel., pas de condensation

Conformité environnementale du produit

Statut de conformité RoHS	Conforme sans exemption
REACH SVHC	Pas de SVHC au-dessus de 0,1 % en poids

Classifications

ETIM 8.0	EC001437	ETIM 9.0	EC001437
ETIM 10.0	EC001437	ECLASS 14.0	27-37-16-01
ECLASS 15.0	27-37-16-01		

Données de mesure UL

Certificat N° (cURus)	E522350
-----------------------	---------

Côté commande

Tension nominale	12 V DC	Courant nominal DC	33.3 mA
Puissance nominale	400 mW	Résistance de bobine	360 Ω ± 10 %
Indicateur d'état	Non		

Côté charge

Tension de commutation nominale	250 V AC	Courant permanent	12 A
Fréquence de commutation max. à charge nominale	0.1 Hz	Courant à la mise sous tension	25 A / 4 s
Puissance de commutation AC (résistif), max.	3000 VA	Puissance de commutation DC (résistif), max.	288 W @ 24 V
Retard à la mise s. tension	≤ 8 ms	Retard à la coupure	≤ 6 ms
Type de contact	1 CO contact (AgNi)	Durée de vie mécanique	Bobine AC 10 x 106manœuvres, Bobine DC 30 x 106 manœuvres
Puissance min. de commutation	1 mA @ 24 V, 10 mA @ 12 V, 100 mA @ 5 V		

RCL214012

Weidmüller Interface GmbH & Co. KG
 Klingenbergstraße 26
 D-32758 Detmold
 Germany

www.weidmueller.com

Caractéristiques techniques

Caractéristiques générales

Levier de forçage disponible	Non	Indicateur de position du commutateur mécanique	Non
Couleur	transparent	Classe d'inflammabilité selon UL 94	V-2

Coordination de l'isolation

Tension nominale	250 V	Degré de pollution	2
Catégorie de surtension	III	Groupe de matériaux isolants	IIIa
Ligne de fuite et distance d'isolement entrée - sortie	≥ 10 mm	Rigidité diélectrique, Entrée/Sortie	5 kVeff / 1 min
Rigidité diélectrique des contacts ouverts	1 kVeff / 1 min	Degré de protection	IP20

Informations supplémentaires sur les agréments / standards

Normes	IEC 61810-1, UL508	Certificat N° (CSA)	249409-2426937
Certificat N° (VDE)	40020589	Certificat N° (cURus)	E522350

Caractéristiques de raccordement

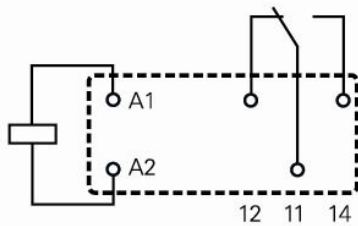
Technique de raccordement de conducteurs	Raccordement enfichable	Pas en mm (P)	5.00 mm
------------------------------------------	-------------------------	---------------	---------

Schéma

Circuit diagram

View on pins

1 C/O changeover contacts



RCL214012

Weidmüller Interface GmbH & Co. KG
 Klingenbergstraße 26
 D-32758 Detmold
 Germany

Dessins

www.weidmueller.com

Miscellaneous



Clé de codage des modèles

RCL214012

Weidmüller Interface GmbH & Co. KG
 Klingenbergstraße 26
 D-32758 Detmold
 Germany

Pièces opposées

www.weidmueller.com

Prises femelles



Embases relais pour relais RIDERSERIES RCI

- 1 et 2 contacts inverseurs
- Raccordement vissé et PUSH IN
- Hauteurs standard et basse

Informations générales de commande

Type	SRC-I 2CO	Version
Référence	8869490000	RIDERSERIES RCI, Socle relais, Nombre des contacts: 2, Inverseur,
GTIN (EAN)	4032248614448	Courant permanent: 8 A, Raccordement vissé
Qté.	10 ST	
Type	SRC-I 2CO N	Version
Référence	8869480000	RIDERSERIES RCI, Socle relais, Nombre des contacts: 2, Inverseur,
GTIN (EAN)	4032248614431	Courant permanent: 8 A, Raccordement vissé
Qté.	10 ST	
Type	SRC-I 2CO P	Version
Référence	8869500000	RIDERSERIES RCI, Socle relais, Nombre des contacts: 2, Inverseur,
GTIN (EAN)	4032248614455	Courant permanent: 8 A, PUSH IN
Qté.	10 ST	