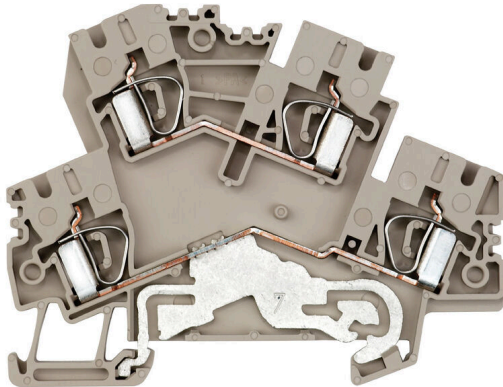


ZDK 4-2/DU-PE

Weidmüller Interface GmbH & Co. KG
Klingenbergstraße 26
D-32758 Detmold
Germany

www.weidmueller.com

Illustration du produit



L'alimentation en énergie, signaux et données est une exigence classique en ingénierie électrique et en réalisation d'armoires. Le matériau isolant, la technique de raccordement et la conception des blocs de jonction sont les caractéristiques distinctives. Un bloc de jonction traversant est adapté pour relier et/ou raccorder un ou plusieurs conducteurs. Ils peuvent avoir un ou plusieurs niveaux de raccordement qui ont le même potentiel ou qui sont isolés les uns par rapport aux autres.

Informations générales de commande

Version	Borne traversante, Bloc de jonction double étage, Raccordement à ressort, 4 mm ² , 800 V, 32 A, Beige foncé
Référence	8671120000
Type	ZDK 4-2/DU-PE
GTIN (EAN)	4032248423668
Qté.	50 Pièce

ZDK 4-2/DU-PE

Weidmüller Interface GmbH & Co. KG
Klingenbergstraße 26
D-32758 Detmold
Germany

www.weidmueller.com

Caractéristiques techniques

Agréments

Agréments



ROHS	Conforme
UL File Number Search	Site Web UL
Certificat N° (UR)	E60693

Dimensions et poids

Profondeur	60 mm	Profondeur (pouces)	2.3622 inch
Profondeur, y compris rail DIN	61 mm	Hauteur	77.6 mm
Hauteur (pouces)	3.0551 inch	Largeur	6.1 mm
Largeur (pouces)	0.2402 inch	Poids net	20.12 g

Températures

Température de stockage	-25 °C...55 °C	Température ambiante	-50 °C...75 °C
Température d'utilisation permanente, min.	-50 °C	Température d'utilisation permanente, max.	120 °C

Conformité environnementale du produit

Statut de conformité RoHS	Conforme sans exemption
REACH SVHC	Pas de SVHC au-dessus de 0,1 % en poids

Classifications

ETIM 8.0	EC000897	ETIM 9.0	EC000897
ETIM 10.0	EC000897	ECLASS 14.0	27-25-01-02
ECLASS 15.0	27-25-01-02		

Autres caractéristiques techniques

Côté ouvert	droite	Nombre de blocs de jonction identiques	4
Version à I#92épreuve de I#92explosion	Non	Type de montage	monté

Caractéristiques des matériaux

Matériau de base	Wemid	Couleur	Beige foncé
Classe d'inflammabilité selon UL 94	V-0		

Caractéristiques du système

Version	Raccordement à ressort, Avec Raccordement PE, pour connecteur transversal enfichable, libre d'un côté	Flasque de fermeture nécessaire	Oui
Nombre de polarités	2	Nombre d'étages	2
Nombre de points de contact par étage	2	Etages internes pontés	Non
Raccordement PE	Oui	Barrette de liaison équipée	TS 35

ZDK 4-2/DU-PE

Weidmüller Interface GmbH & Co. KG

Klingenbergstraße 26

D-32758 Detmold

Germany

www.weidmueller.com

Caractéristiques techniques

Caractéristiques nominales

Section nominale	4 mm ²	Tension nominale	800 V
Tension nominale DC	800 V	Courant nominal	32 A
Courant avec conducteur max.	32 A	Normes	IEC 60947-7-1 (-7-2)
Résistance de passage selon CEI 60947-7-x	1 mΩ	Tension de choc nominale	8 kV
Puissance dissipée conformément à CEI 60947-7-x	1.02 W	Degré de pollution	3

Caractéristiques nominales selon CSA

Section max. du conducteur (CSA)	10 AWG	Tension Gr C (CSA)	600 V
Courant gr. c (CSA)	30 A	Certificat N° (CSA)	200039-1236167
Section min. du conducteur (CSA)	26 AWG		

Caractéristiques nominales selon UL

Taille du conducteur Câblage d'usine max. (UR)	10 AWG	Courant gr. C (UR)	25 A
Tension Gr C (UR)	600 V	Taille du conducteur Câblage d'usine min. (UR)	26 AWG
Certificat N° (UR)	E60693	Taille du conducteur Câblage d'installation min. (UR)	26 AWG
Taille du conducteur Câblage d'installation max. (UR)	10 AWG		

Conducteur raccordable (autre raccordement)

Type de raccordement, autre raccordement	Raccordement à ressort
--	------------------------

Dimensions

Décalage TS 35	50.5 mm
----------------	---------

Généralités

Section de raccordement du conducteur, AWG 10 AWG, max.	Section de raccordement du conducteur, AWG 26 AWG, min.
Normes IEC 60947-7-1 (-7-2)	Barrette de liaison équipée TS 35

Raccordement (raccordement nominal)

Calibre selon 60 947-1	A3
Section de raccordement du conducteur, AWG 10 AWG, max.	
Sens de raccordement	en biais
Longueur de dénudage	10 mm
Type de raccordement 2	Raccordement à ressort
Type de raccordement	Raccordement à ressort
Nombre de raccords	4
Plage de serrage, max.	6 mm ²
Plage de serrage, min.	0.13 mm ²
Dimension de la lame	0,6 x 3,5 mm
Section de raccordement du conducteur, AWG 26 AWG, min.	
Section de raccordement du conducteur, 4 mm ² souple avec embout DIN 46228/4, max.	

ZDK 4-2/DU-PE

Weidmüller Interface GmbH & Co. KG
 Klingenbergstraße 26
 D-32758 Detmold
 Germany

www.weidmueller.com

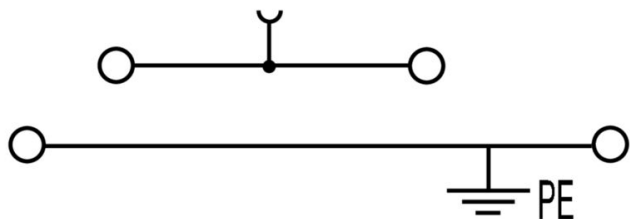
Caractéristiques techniques

Section de raccordement du conducteur, 0.13 mm ² souple avec embout DIN 46228/4, min.			
Section de raccordement du conducteur, 4 mm ² souple avec embout DIN 46228/1, max.			
Section de raccordement du conducteur, 0.13 mm ² souple avec embout DIN 46228/1, min.			
Section de raccordement du conducteur, 4 mm ² souple, max.			
Section de raccordement du conducteur, 0.13 mm ² souple, min.			
Section de raccordement, semi-rigide, 4 mm ² max.			
Section de raccordement, semi-rigide, 0.13 mm ² min.			
Embouts doubles, max. 1.5 mm ²			
Embouts doubles, min. 0.5 mm ²			
Section de raccordement du conducteur, 6 mm ² rigide, max.			
Section de raccordement du conducteur, 0.13 mm ² rigide, min.			
Section de raccordement, souple, min. 0.13 mm ²			
Longueur de tube pour embout avec colerette plastique DIN 46228/4	Longueur du tube	min.	8 mm
		max.	10 mm
	Section pour le raccordement du conducteur	nominal	0.5 mm ²
		Longueur du tube	min.
	max.		12 mm
	Section pour le raccordement du conducteur	nominal	0.75 mm ²
		Longueur du tube	min.
	max.		12 mm
	Section pour le raccordement du conducteur	nominal	1 mm ²
		Longueur du tube	min.
	max.		12 mm
	Section pour le raccordement du conducteur	nominal	1.5 mm ²
		Longueur du tube	min.
	max.		12 mm
	Section pour le raccordement du conducteur	nominal	2.5 mm ²
		Longueur du tube	min.
max.	12 mm		
Section pour le raccordement du conducteur	nominal	4 mm ²	
	Longueur du tube	min.	8 mm
max.		12 mm	
Longueur de tube pour embouts jumeaux	Longueur du tube	min.	8 mm
		max.	12 mm
	Section pour le raccordement du conducteur	nominal	0.5 mm ²
		Longueur du tube	min.
	max.		12 mm
	Section pour le raccordement du conducteur	nominal	0.75 mm ²
Longueur du tube		nominal	10 mm
	Section pour le raccordement du conducteur	nominal	0.5 mm ²
Longueur du tube		nominal	10 mm
	Section pour le raccordement du conducteur	nominal	0.75 mm ²
Longueur du tube		nominal	10 mm
	Section pour le raccordement du conducteur	nominal	1 mm ²
Longueur du tube		min.	10 mm
	max.	12 mm	
Section pour le raccordement du conducteur	nominal	1.5 mm ²	
	Longueur du tube	min.	10 mm
max.		12 mm	
Section pour le raccordement du conducteur	nominal	2.5 mm ²	
	Longueur du tube	nominal	12 mm
Section pour le raccordement du conducteur		nominal	4 mm ²

Fiche de données

ZDK 4-2/DU-PE

Dessins



ZDK 4-2/DU-PE

Weidmüller Interface GmbH & Co. KG
 Klingenbergstraße 26
 D-32758 Detmold
 Germany

Accessoires

www.weidmueller.com

Connexions transversales



La distribution ou la multiplication d'un potentiel aux blocs de jonction adjacents est réalisée par une connexion transversale. Un effort supplémentaire de câblage peut être facilement évité. Même si les pôles sont cassés, la fiabilité des contacts dans les blocs de jonction est toujours assurée. Notre portefeuille offre des systèmes de connexion transversale enfichables et vissables pour les blocs de jonction modulaires.

Informations générales de commande

Type	ZQV 4/2 GE	Version
Référence	1608950000	Accessoires, Connexion transversale, 32 A
GTIN (EAN)	4008190263225	
Qté.	60 ST	
Type	ZQV 4/3 GE	Version
Référence	1608960000	Accessoires, Connexion transversale, 32 A
GTIN (EAN)	4008190263232	
Qté.	60 ST	
Type	ZQV 4/4 GE	Version
Référence	1608970000	Accessoires, Connexion transversale, 32 A
GTIN (EAN)	4008190263249	
Qté.	60 ST	
Type	ZQV 4/5 GE	Version
Référence	1608980000	Accessoires, Connexion transversale, 32 A
GTIN (EAN)	4008190263256	
Qté.	20 ST	
Type	ZQV 4/6 GE	Version
Référence	1608990000	Accessoires, Connexion transversale, 32 A
GTIN (EAN)	4008190263263	
Qté.	20 ST	
Type	ZQV 4/7 GE	Version
Référence	1609000000	Accessoires, Connexion transversale, 32 A
GTIN (EAN)	4008190263270	
Qté.	20 ST	
Type	ZQV 4/8 GE	Version
Référence	1609010000	Accessoires, Connexion transversale, 32 A
GTIN (EAN)	4008190263287	
Qté.	20 ST	
Type	ZQV 4/9 GE	Version
Référence	1609020000	Accessoires, Connexion transversale, 32 A
GTIN (EAN)	4008190263294	
Qté.	20 ST	
Type	ZQV 4/10 GE	Version
Référence	1609030000	Accessoires, Connexion transversale, 32 A
GTIN (EAN)	4008190263300	
Qté.	20 ST	
Type	ZQV 4/20 GE	Version
Référence	1909010000	Série Z, Connexion transversale, pour bornes, Nombre de pôles: 20
GTIN (EAN)	4032248535637	
Qté.	20 ST	

ZDK 4-2/DU-PE

Weidmüller Interface GmbH & Co. KG
 Klingenbergstraße 26
 D-32758 Detmold
 Germany

Accessoires

www.weidmueller.com

Flasques de fermeture et plaques de séparation



Les plaques de séparation et les plaques d'extrémité sont des accessoires essentiels pour les blocs de jonction. Les plaques de séparation assurent la séparation optique et électrique des différents potentiels et groupes fonctionnels, augmentant la sécurité et assurant une structure claire à l'intérieur de l'armoire de commande. Les plaques d'extrémité ferment la rangée de bloc de jonction sur les côtés, protègent contre le contact avec des pièces sous tension et assurent une finition propre et stable. Les deux composants sont parfaitement adaptés aux séries de blocs de jonction Weidmüller respectives, contribuant ainsi à un câblage sûr, conforme et professionnel.

Informations générales de commande

Type	ZAP/TW ZDK4-2	Version	
Référence	8670760000	Série Z, Plaque d'extrémité, Séparateur	
GTIN (EAN)	4032248337415		
Qté.	50 ST		
Type	ZAP ZDK 4-2 OR	Version	
Référence	8704430000	Série Z, Plaque d'extrémité	
GTIN (EAN)	4032248375394		
Qté.	50 ST		

Équerre de blocage



Pour maintenir correctement les blocs de jonction et éviter qu'ils glissent, Weidmüller propose des équerres de blocage. Il existe des versions vissées et non vissées. Il est possible de placer des repères sur les équerres de blocage ainsi que des repères de groupe et il est possible de mettre des fiches de contrôle.

Informations générales de commande

Type	ZEW 35	Version	
Référence	9540000000	Équerre de blocage, Beige foncé, TS 35, V-2, Wemid, Largeur: 6 mm,	
GTIN (EAN)	4008190956264	100 °C	
Qté.	20 ST		

ZDK 4-2/DU-PE

Weidmüller Interface GmbH & Co. KG
 Klingenbergstraße 26
 D-32758 Detmold
 Germany

www.weidmueller.com

Accessoires

Adaptateur de test et prises de test



Adaptateurs de test et fiches de contrôle sont utilisés pour le raccordement électrique entre les blocs de jonction et l'équipement de tester. De cette façon, un contact électrique peut être établi à l'état filaire et les mesures peuvent être faites facilement.

Informations générales de commande

Type	ZTA 6/ZA	Version	
Référence	1780660000	Accessoires, Adaptateur de test, 17,5 A	
GTIN (EAN)	4032248 180189		
Qté.	25 ST		

Protection de signalisation d'alarmes



Signalisation d'alarmes protections avec un symbole flash fournissent plus de sécurité pour l'homme et la machine. Ils sont utilisés lorsque la tension externe doit être indiquée dans l'application.

Informations générales de commande

Type	ZAD 1/4	Version	
Référence	1609110000	Série Z, Protection	
GTIN (EAN)	4008190190910		
Qté.	20 ST		

ZDK 4-2/DU-PE

Weidmüller Interface GmbH & Co. KG
 Klingenbergstraße 26
 D-32758 Detmold
 Germany

Accessoires

www.weidmueller.com

Impression spéciale



Le repère Dekafix (DEK) permet un repérage universel de tous les conducteurs et connecteurs débrochables, ainsi que des sous-ensembles électroniques. Le système convient idéalement aux courtes séquences de chiffres et dispose d'un large éventail de repères déjà imprimés. Montage sur bande pour pose rapide, en une seule étape. Le résultat d'impression est facile à lire, riche en contrastes et disponible en plusieurs largeurs.

- Large gamme de repérages prêts à l'emploi
- Montage en bande pour pose rapide
- Repères de conducteurs, adaptés à tous les câbles Weidmüller
- Disponible en MultiCard vierge ou avec impression standard

Pour impression personnalisée : Veuillez nous envoyer un fichier dans le format de notre logiciel de repérage M-Print PRO ou M-Print PRO Online (sans installation) pour vos spécifications de repérage.

Informations générales de commande

Type	DEK 5/6 MC SDR	Version	
Référence	1609830000	Dekafix, Terminal marker, 5 x 6 mm, Pas en mm (P): 6.00	
GTIN (EAN)	4008190456603	Weidmueller, selon demande du client	
Qté.	200 ST		

Support de repère



Le support de repérage offre la possibilité de montage supplémentaire de repérages standard avec un pas de 5 ou 5,1 mm. Les supports coudés peuvent éventuellement être assemblés par encliquetage et pourraient être montés dans tous les canaux de repérage de standard des blocs de jonction modulaires Klippon®. Les types de repérage de montage se trouvent sous les accessoires respectifs du support de repère de désignation.

Informations générales de commande

Type	BZT 1 WS 10/5	Version	
Référence	1805490000	Accessoires, Support de repère	
GTIN (EAN)	4032248270231		
Qté.	100 ST		
Type	BZT 1 ZA WS 10/5	Version	
Référence	1805520000	Accessoires, Support de repère	
GTIN (EAN)	4032248270248		
Qté.	100 ST		

ZDK 4-2/DU-PE

Weidmüller Interface GmbH & Co. KG
Klingenbergstraße 26
D-32758 Detmold
Germany

www.weidmueller.com

Accessoires

Tournevis pour tête fendue



Tournevis isolés VDE Weidmüller SoftFinish electric pour intervention sur pièces sous tension jusqu'à 1000 V AC et 1500 V DC, DIN EN 60900, IEC 900. Sécurité contrôlée "GS", testée unitairement. Lame en alliage chrome-vanadium-molybdène-acier de haute qualité, entièrement durcie, brunie.

Informations générales de commande

Type	SDIS SLIM 0.6X3.5X100	Version
Référence	2749610000	Outils de montage, Largeur de la lame (B): 3.5 mm, longueur de la
GTIN (EAN)	4050118896350	lame: 100 mm, Epaisseur de la lame (A): 0.6 mm
Qté.	1 ST	