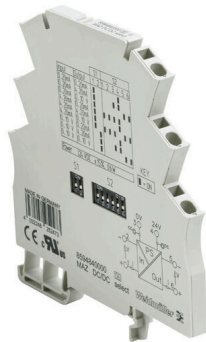


MAS DC/DC SELECT

Weidmüller Interface GmbH & Co. KG
 Klingenbergstraße 26
 D-32758 Detmold
 Germany

www.weidmueller.com

Illustration du produit



MCZ : la solution compacte

- Le convertisseur de signaux analogiques en format bloc de jonction le plus petit du marché
- Conversion de signaux analogiques sur un faible espace dans l'armoire électrique grâce au module fin de 6 mm de largeur
- Facile à câbler avec des connecteurs transversaux enfichables

Informations générales de commande

Version	MICROSERIES, Isolateur/convertisseur de signaux
Référence	8594810000
Type	MAS DC/DC SELECT
GTIN (EAN)	4032248252442
Qté.	1 Pièce

MAS DC/DC SELECT

Weidmüller Interface GmbH & Co. KG
Klingenbergstraße 26
D-32758 Detmold
Germany

www.weidmueller.com

Caractéristiques techniques

Agréments

Agréments



ROHS	Conforme
UL File Number Search	Site Web UL
Certificat N° (cURus)	E175400
N° de certificat (cULus)	E345958
Numéro de certificat (cULusEX)	E346097

Dimensions et poids

Profondeur	97.8 mm	Profondeur (pouces)	3.8504 inch
Largeur	6.1 mm	Largeur (pouces)	0.2402 inch
Longueur	88 mm	Longueur (pouces)	3.4646 inch
Poids net	51 g		

Températures

Température de stockage	-20 °C...85 °C	Température de fonctionnement	0 °C...55 °C
Humidité à la température de fonctionnement	0...95 % (sans condensation)		

Probabilité d'échec

SIL selon IEC 61508	Aucun	MTTF	440 a
---------------------	-------	------	-------

Conformité environnementale du produit

Statut de conformité RoHS	Conforme avec exemption
Exemption RoHS (le cas échéant/connue)	7a, 7cl
REACH SVHC	Lead 7439-92-1
SCIP	4c08c934-ef45-4df2-8269-ccadfff1d702

Classifications

ETIM 8.0	EC002653	ETIM 9.0	EC002653
ETIM 10.0	EC002653	ECLASS 14.0	27-21-01-20
ECLASS 15.0	27-21-01-20		

Caractéristiques générales

Degré de protection	IP20	Tension d#92alimentation	24 V DC \pm 15 %
Barrette de liaison équipée	TS 35	Consommation de puissance	ca. 0,6 W
Coefficient de température	\leq 150 ppm/K de la valeur finale	Consommation de puissance nominale	1.5 VA

Coordination de l'isolation

Normes CEM	DIN EN 61326	Catégorie de surtension	II
Degré de pollution	2	Isolation galvanique	Triple isolateur
Tension d#92isolation entrée et sortie / TS	500 Veff / 1 s	Tension d#92isolation entrée et sortie / alimentation	500 Veff / 1 s
Tension d'isolation	500 Veff / 1 s	Tension nominale (texte)	50 V

Caractéristiques techniques

Caractéristiques de raccordement

Type de raccordement	Raccordement vissé	Sections de raccordement, raccordement nominal	2.5 mm ²
Plage de serrage, min.	0.5 mm ²	Plage de serrage, max.	2.5 mm ²

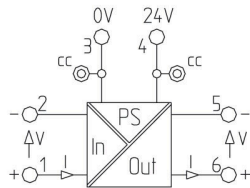
MAS DC/DC SELECT

Weidmüller Interface GmbH & Co. KG
Klingenbergstraße 26
D-32758 Detmold
Germany

Dessins

www.weidmueller.com

Symbole électrique



MAS DC/DC SELECT

Weidmüller Interface GmbH & Co. KG
Klingenbergstraße 26
D-32758 Detmold
Germany

www.weidmueller.com

Accessoires

Équerre de blocage



Pour maintenir correctement les blocs de jonction et éviter qu'ils glissent, Weidmüller propose des équerres de blocage. Il existe des versions vissées et non vissées. Il est possible de placer des repères sur les équerres de blocage ainsi que des repères de groupe et il est possible de mettre des fiches de contrôle.

Informations générales de commande

Type	EW 35	Version	
Référence	0383560000	Équerre de blocage, beige, TS 35, V-2, Wemid, Largeur: 8.5 mm, 100	
GTIN (EAN)	4008190181314	°C	
Qté.	50 ST		

Connexions transversales



La distribution ou la multiplication d'un potentiel aux blocs de jonction adjacents est réalisée par une connexion transversale. Un effort supplémentaire de câblage peut être facilement évité. Même si les pôles sont cassés, la fiabilité des contacts dans les blocs de jonction est toujours assurée. Notre portefeuille offre des systèmes de connexion transversale enfichables et vissables pour les blocs de jonction modulaires.

Informations générales de commande

Type	ZQV 4N/4 RT	Version	
Référence	1794010000	Série W, Connexion transversale, 32 A	
GTIN (EAN)	4032248233809		
Qté.	60 ST		
Type	ZQV 4N/3 RT	Version	
Référence	1793980000	Série W, Connexion transversale, 32 A	
GTIN (EAN)	4032248233779		
Qté.	60 ST		
Type	ZQV 4N/10 BL	Version	
Référence	1794050000	Série W, Connexion transversale, 32 A	
GTIN (EAN)	4032248234011		
Qté.	20 ST		
Type	ZQV 4N/2 RT	Version	
Référence	1793950000	Série W, Connexion transversale, 32 A	
GTIN (EAN)	4032248233748		
Qté.	60 ST		
Type	ZQV 4N/10 SW	Version	
Référence	1794060000	Série W, Connexion transversale, 32 A	
GTIN (EAN)	4032248234059		
Qté.	20 ST		

MAS DC/DC SELECT

Weidmüller Interface GmbH & Co. KG
 Klingenbergstraße 26
 D-32758 Detmold
 Germany

www.weidmueller.com

Accessoires

Type	ZQV 4N/41 RT	Version
Référence	1794070000	Série W, Connexion transversale, 32 A
GTIN (EAN)	4032248234141	
Qté.	10 ST	
Type	ZQV 4N/41 SW	Version
Référence	1794090000	Série W, Connexion transversale, 32 A
GTIN (EAN)	4032248234165	
Qté.	10 ST	
Type	ZQV 4N/2 SW	Version
Référence	1793970000	Série W, Connexion transversale, 32 A
GTIN (EAN)	4032248233762	
Qté.	60 ST	
Type	ZQV 4N/41 BL	Version
Référence	1794080000	Série W, Connexion transversale, 32 A
GTIN (EAN)	4032248234158	
Qté.	10 ST	
Type	ZQV 4N/10 RT	Version
Référence	1794040000	Série W, Connexion transversale, 32 A
GTIN (EAN)	4032248234004	
Qté.	20 ST	
Type	ZQV 4N/3 SW	Version
Référence	1794000000	Série W, Connexion transversale, 32 A
GTIN (EAN)	4032248233793	
Qté.	60 ST	
Type	ZQV 4N/4 BL	Version
Référence	1794020000	Série W, Connexion transversale, 32 A
GTIN (EAN)	4032248233816	
Qté.	60 ST	
Type	ZQV 4N/2 BL	Version
Référence	1793960000	Série W, Connexion transversale, 32 A
GTIN (EAN)	4032248233755	
Qté.	60 ST	
Type	ZQV 4N/3 BL	Version
Référence	1793990000	Série W, Connexion transversale, 32 A
GTIN (EAN)	4032248233786	
Qté.	60 ST	
Type	ZQV 4N/4 SW	Version
Référence	1794030000	Série W, Connexion transversale, 32 A
GTIN (EAN)	4032248233915	
Qté.	60 ST	

MAS DC/DC SELECT

Weidmüller Interface GmbH & Co. KG

Klingenbergstraße 26

D-32758 Detmold

Germany

Accessoires

www.weidmueller.com

Vierge



Les repères WS sont particulièrement adaptés aux connecteurs de la série W. Grâce à leur compatibilité, ils peuvent également être utilisés avec la série I et la série Z. Les larges surfaces de marquage permettent d'imprimer de longues chaînes de caractères ou sur plusieurs lignes.

Les repères WS sont parfaits pour de longues chaînes de caractères personnalisées. Grâce au format MultiCard qui a fait ses preuves, l'impression avec PrintJet CONNECT ou Plotter est possible.

- Montage en bande ou individuellement
- Repères au format MultiCard éprouvé Pour impression personnalisée : Veuillez nous envoyer un fichier dans le format de notre logiciel de repérage M-Print PRO ou M-Print PRO Online (sans installation) pour vos spécifications de repérage.

Informations générales de commande

Type	WS 10/6 MC NE WS	Version
Référence	1828450000	WS, Terminal marker, 10 x 6 mm, Pas en mm (P): 6.00 Weidmueller,
GTIN (EAN)	4032248350513	Allen-Bradley, blanc
Qté.	600 ST	