

WAS4 PRO DC/DC

Weidmüller Interface GmbH & Co. KG
Klingenbergstraße 26
D-32758 Detmold
Germany

www.weidmueller.com

Le produit n'est plus disponible, Fiche technique pour information seulement



Informations générales de commande

Version	Isolateur/convertisseur de signaux, Raccordement vissé
Référence	8560740000
Type	WAS4 PRO DC/DC
GTIN (EAN)	4032248207350
Qté.	1 Pièce
Statut de livraison	Cet article ne sera plus disponible à l'avenir.
Disponible jusqu'à	2022-03-30T00:00:00+02:00
Produit de remplacement	ACT20P-PRO DCDC II-S

WAS4 PRO DC/DC

Weidmüller Interface GmbH & Co. KG
Klingenbergstraße 26
D-32758 Detmold
Germany

www.weidmueller.com

Caractéristiques techniques

Agréments

Agréments



ROHS	Conforme
UL File Number Search	Site Web UL
N° de certificat (cULus)	E337701
Numéro de certificat (cULusEX)	E346097

Dimensions et poids

Profondeur	112.4 mm	Profondeur (pouces)	4.4252 inch
Largeur	12.5 mm	Largeur (pouces)	0.4921 inch
Longueur	92.4 mm	Longueur (pouces)	3.6378 inch
Poids net	132.2 g		

Températures

Température de stockage	-40 °C...85 °C	Température de fonctionnement	0 °C...70 °C
Humidité à la température de fonctionnement	0...95 % (sans condensation)		

Probabilité d'échec

SIL selon IEC 61508	Aucun	MTBF	76 a
MTTF	76 a		

Conformité environnementale du produit

Statut de conformité RoHS	Conforme
REACH SVHC	Lead 7439-92-1
SCIP	b25f3b7c-b874-4a4e-a8b2-4f423a7e2a65

Classifications

ETIM 8.0	EC002653	ETIM 9.0	EC002653
ETIM 10.0	EC002653	ECLASS 14.0	27-21-01-20
ECLASS 15.0	27-21-01-20		

Entrée

Nombre d'entrées	1	Tension d'entrée	configurable, ± 20 mV... ± 200 V
Courant d'entrée	configurable, ± 0.1 mA... ± 100 mA	Résistance d'entrée entrée tension	env. 1 M Ω
Résistance d'entrée entrée courant	<5 mA: approx. 100 Ω ; >5 mA: approx. 5 Ω		

Sortie

Nombre de sorties	1	Résistance de charge sortie tension	≥ 1 k Ω
Courant de faible impédance	≤ 600 Ω	Tension d'offset	10 mV
Courant d#92offset	20 μ A	Tension de sortie, remarque	0... ± 10 V
Courant de sortie	0... ± 20 mA	Fréquence de coupure (-3 dB)	> 10 kHz/ <10 Hz

WAS4 PRO DC/DC

Weidmüller Interface GmbH & Co. KG

Klingenbergstraße 26

D-32758 Detmold

Germany

www.weidmueller.com

Caractéristiques techniques

Caractéristiques générales

Précision	< 0,1 % de la valeur finale, + Offset 0,1 %	Degré de protection	IP20
Indicateur d'état	LED verte	Tension d'alimentation	22...230 V AC/DC +10 %
Réponse à un échelon	120 µs pour réglage de fréquence de coupure > 10 Hz, 75 ms pour réglage de fréquence de coupure < 10 Hz	Barrette de liaison équipée	TS 35
Consommation de puissance	ca. 1 W	Coefficient de température	≤ 60 ppm/K de la valeur finale
Consommation de puissance nominale	1.5 VA	Configuration	DIP-switch et potentiomètre, avec sources de référence en tension/courant

Coordination de l'isolation

Tension de tenue au choc	5 kV, 1,2/50 µs (IEC 255-4)	Normes CEM	DIN EN 61326, EN 61000-6 /-2, EN 61709 (SN 29500) MTBF
Catégorie de surtension	III	Degré de pollution	2
Isolation galvanique	Triple isolateur	Tension d'isolation entrée et sortie / 4 kVeff TS	
Tension d'isolation entrée et sortie / 4 kVeff alimentation		Tension d'isolation	4 kVeff
Tension nominale (texte)	600 V		

Caractéristiques de raccordement

Type de raccordement	Raccordement vissé	Longueur de dénudage, raccordement nominal	7 mm
Couple de serrage, min.	0.4 Nm	Couple de serrage, max.	0.5 Nm
Sections de raccordement, raccordement nominal	2.5 mm ²	Plage de serrage, min.	0.5 mm ²
Plage de serrage, max.	2.5 mm ²		

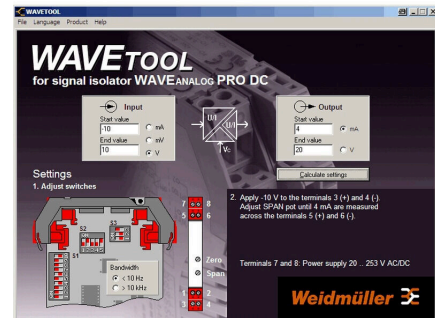
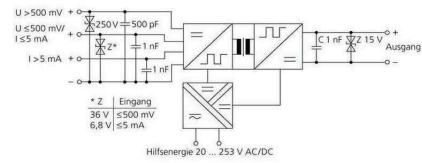
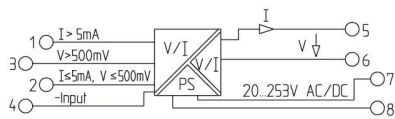
WAS4 PRO DC/DC

Weidmüller Interface GmbH & Co. KG
 Klingenbergstraße 26
 D-32758 Detmold
 Germany

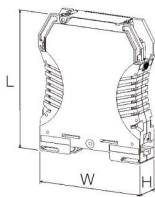
www.weidmueller.com

Dessins

Symbole électrique



Screenshot example, Wave tool software



WAS4 PRO DC/DC

Weidmüller Interface GmbH & Co. KG
 Klingenbergstraße 26
 D-32758 Detmold
 Germany

www.weidmueller.com

Accessoires

Connexions transversales



La distribution ou la multiplication d'un potentiel aux blocs de jonction adjacents est réalisée par une connexion transversale. Un effort supplémentaire de câblage peut être facilement évité. Même si les pôles sont cassés, la fiabilité des contacts dans les blocs de jonction est toujours assurée. Notre portefeuille offre des systèmes de connexion transversale enfichables et vissables pour les blocs de jonction modulaires.

Informations générales de commande

Type	ZQV 2.5N/2 GE	Version
Référence	1693800000	Série W, Connexion transversale, 24 A
GTIN (EAN)	4008190883621	
Qté.	60 ST	
Type	ZQV 2.5N/2 RT	Version
Référence	1717900000	Série W, Connexion transversale, 24 A
GTIN (EAN)	4008190349288	
Qté.	60 ST	
Type	ZQV 2.5N/2 BL	Version
Référence	1717990000	Série W, Connexion transversale, 24 A
GTIN (EAN)	4008190349295	
Qté.	60 ST	
Type	ZQV 2.5N/2 SW	Version
Référence	1718080000	Série W, Connexion transversale, 24 A
GTIN (EAN)	4008190349301	
Qté.	60 ST	

Vierge



Les repères WS sont particulièrement adaptés aux connecteurs de la série W. Grâce à leur compatibilité, ils peuvent également être utilisés avec la série I et la série Z. Les larges surfaces de marquage permettent d'imprimer de longues chaînes de caractères ou sur plusieurs lignes.

Les repères WS sont parfaits pour de longues chaînes de caractères personnalisées. Grâce au format MultiCard qui a fait ses preuves, l'impression avec PrintJet CONNECT ou Plotter est possible.

- Montage en bande ou individuellement
- Repères au format MultiCard éprouvé Pour impression personnalisée : Veuillez nous envoyer un fichier dans le format de notre logiciel de repérage M-Print PRO ou M-Print PRO Online (sans installation) pour vos spécifications de repérage.

Informations générales de commande

Type	WS 10/5 MC NE WS	Version
Référence	1635000000	WS, Terminal marker, 10 x 5 mm, Pas en mm (P): 5.00 Weidmueller,
GTIN (EAN)	4008190261948	Allen-Bradley, blanc
Qté.	720 ST	