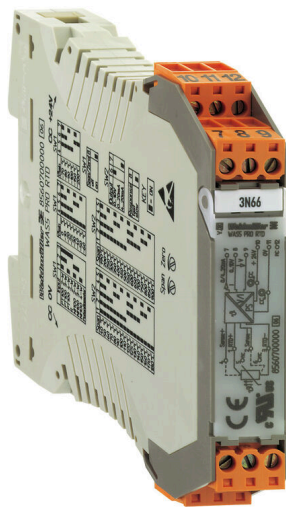


## WAS5 PRO RTD

**Weidmüller Interface GmbH & Co. KG**  
 Klingenbergstraße 26  
 D-32758 Detmold  
 Germany

[www.weidmueller.com](http://www.weidmueller.com)

Le produit n'est plus disponible, Fiche technique pour information seulement



Les câbles de dérivation de la ligne principale sont réalisés grâce à des connecteurs transversaux.

### Informations générales de commande

Version	Convertisseur isolateur RTD, RTD 2 / 3 / 4 fils, configurable, Entrée : Température, PT100, Sortie : 0(4)-20 mA, 0-10 V
Référence	<a href="#">8560700000</a>
Type	WAS5 PRO RTD
GTIN (EAN)	4032248207312
Qté.	1 Pièce
Statut de livraison	Cet article ne sera plus disponible à l'avenir.
Disponible jusqu'à	2022-03-30T00:00:00+02:00
Produit de remplacement	<a href="#">ACT20M-UI-AO-S</a>

## WAS5 PRO RTD

Weidmüller Interface GmbH &amp; Co. KG

Klingenbergstraße 26

D-32758 Detmold

Germany

www.weidmueller.com

## Caractéristiques techniques

## Agréments

Agréments



ROHS	Conforme
UL File Number Search	<a href="#">Site Web UL</a>
N° de certificat (cULus)	E141197
Numéro de certificat (cULusEX)	E223527

## Dimensions et poids

Profondeur	112.4 mm	Profondeur (pouces)	4.4252 inch
Largeur	17.5 mm	Largeur (pouces)	0.689 inch
Longueur	92.4 mm	Longueur (pouces)	3.6378 inch
Poids net	138 g		

## Températures

Température de stockage	-20 °C...85 °C	Température de fonctionnement	0 °C...55 °C
-------------------------	----------------	-------------------------------	--------------

## Probabilité d'échec

MTTF	270 a
------	-------

## Conformité environnementale du produit

Statut de conformité RoHS	Conforme avec exemption
Exemption RoHS (le cas échéant/connue)	6c, 7a, 7cl
REACH SVHC	Lead 7439-92-1
SCIP	b25f3b7c-b874-4a4e-a8b2-4f423a7e2a65

## Classifications

ETIM 8.0	EC002919	ETIM 9.0	EC002919
ETIM 10.0	EC002919	ECLASS 14.0	27-21-01-29
ECLASS 15.0	27-21-01-29		

## Entrée

Capteur	PT100 (2-/3-/4- wire)	Nombre d'entrées	1
Résistance des conducteurs dans le circuit de mesure	50 Ω pour 3 et 4 fils	Plage d'entrée de température	configurable, PT100: -200°C...850 °C, NI100: -60°C...+250 °C

## Sortie

Nombre de sorties	1	Résistance de charge sortie tension	≥ 1 kΩ
Courant de faible impédance	≤ 600 Ω	Détection de rupture de fil	La LED clignote (valeur de sortie: > 20 mA, >10 V)
Tension d'offset	max. 0,05 V	Courant d'offset	max. 100 μA
Tension de sortie, remarque	0...10 V	Réglage fin	± 5 %, version 1 et ultérieur : ≥ 12,5 % / potentiomètre : 12,5 %...25 %
Courant de sortie	0...20 mA, 4...20 mA		

## WAS5 PRO RTD

**Weidmüller Interface GmbH & Co. KG**  
Klingenbergstraße 26  
D-32758 Detmold  
Germany

www.weidmueller.com

## Caractéristiques techniques

### Caractéristiques générales

Précision	< 0,3% de la valeur mesurée	Degré de protection	IP20
Indicateur d'état	module actif : LED allumée/ rupture de fil : LED clignote/ défaut : LED éteinte	Linéarité	Oui
Réponse à un échelon	Rapide/lent: 2/3/4 fils: 1,2s/2,3s; potentiomètre: 0,5s/1,2s	Barrette de liaison équipée	TS 35
Consommation de puissance	830...880...980 mW à IOU = 20 mA	Coefficient de température	
Configuration	DIP-switch, Potentiomètre		

### Coordination de l'isolation

Tension de tenue au choc	4 kV	Normes CEM	EN 55011, EN 61000-6
Catégorie de surtension	III	Degré de pollution	2
Isolation galvanique	Triple isolateur	Tension d#92isolation entrée et sortie / 4 kVeff / 1 min. TS	
Tension d#92isolation entrée et sortie / 2 kVeff / 5 s alimentation		Tension d'isolation	2 kVeff / 5 s
Tension nominale (texte)	300 V		

### Caractéristiques de raccordement

Type de raccordement	Raccordement vissé	Longueur de dénudage, raccordement nominal	7 mm
Couple de serrage, min.	0.4 Nm	Couple de serrage, max.	0.5 Nm
Sections de raccordement, raccordement nominal	2.5 mm <sup>2</sup>	Plage de serrage, min.	0.5 mm <sup>2</sup>
Plage de serrage, max.	2.5 mm <sup>2</sup>		

### Note importante

Informations sur le produit	Ce produit sera bientôt remplacé par un nouveau. Merci de ne pas l'utiliser avec les nouveaux systèmes. Veuillez contacter notre service technique.
-----------------------------	---

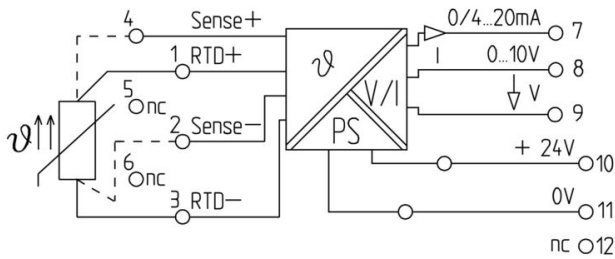
**WAS5 PRO RTD**

**Weidmüller Interface GmbH & Co. KG**  
 Klingenbergstraße 26  
 D-32758 Detmold  
 Germany

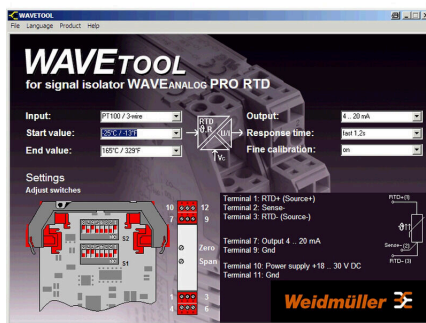
**Dessins**

www.weidmueller.com

**Symbole électrique**



**Similaire à l'illustration**



Screenshot example, Wave tool software

## WAS5 PRO RTD

**Weidmüller Interface GmbH & Co. KG**  
Klingenbergstraße 26  
D-32758 Detmold  
Germany

www.weidmueller.com

## Accessoires

### Connexions transversales



La distribution ou la multiplication d'un potentiel aux blocs de jonction adjacents est réalisée par une connexion transversale. Un effort supplémentaire de câblage peut être facilement évité. Même si les pôles sont cassés, la fiabilité des contacts dans les blocs de jonction est toujours assurée. Notre portefeuille offre des systèmes de connexion transversale enfichables et vissables pour les blocs de jonction modulaires.

### Informations générales de commande

Type	ZQV 2.5N/2 GE	Version
Référence	<a href="#">1693800000</a>	Série W, Connexion transversale, 24 A
GTIN (EAN)	4008190883621	
Qté.	60 ST	
Type	ZQV 2.5N/2 RT	Version
Référence	<a href="#">1717900000</a>	Série W, Connexion transversale, 24 A
GTIN (EAN)	4008190349288	
Qté.	60 ST	
Type	ZQV 2.5N/2 BL	Version
Référence	<a href="#">1717990000</a>	Série W, Connexion transversale, 24 A
GTIN (EAN)	4008190349295	
Qté.	60 ST	
Type	ZQV 2.5N/2 SW	Version
Référence	<a href="#">1718080000</a>	Série W, Connexion transversale, 24 A
GTIN (EAN)	4008190349301	
Qté.	60 ST	

### Vierge



Les repères WS sont particulièrement adaptés aux connecteurs de la série W. Grâce à leur compatibilité, ils peuvent également être utilisés avec la série I et la série Z. Les larges surfaces de marquage permettent d'imprimer de longues chaînes de caractères ou sur plusieurs lignes.

Les repères WS sont parfaits pour de longues chaînes de caractères personnalisées. Grâce au format MultiCard qui a fait ses preuves, l'impression avec PrintJet CONNECT ou Plotter est possible.

- Montage en bande ou individuellement
- Repères au format MultiCard éprouvé Pour impression personnalisée : Veuillez nous envoyer un fichier dans le format de notre logiciel de repérage M-Print PRO ou M-Print PRO Online (sans installation) pour vos spécifications de repérage.

### Informations générales de commande

Type	WS 10/5 MC NE WS	Version
Référence	<a href="#">1635000000</a>	WS, Terminal marker, 10 x 5 mm, Pas en mm (P): 5.00 Weidmueller,
GTIN (EAN)	4008190261948	Allen-Bradley, blanc
Qté.	720 ST	