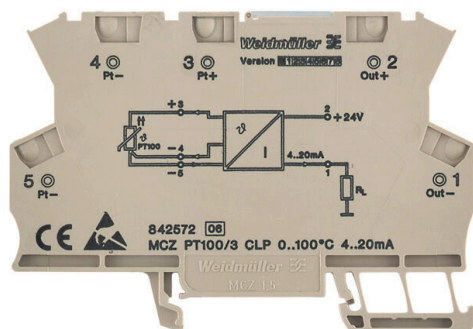


MCZ PT100/3 CLP -50C...+150C
Weidmüller Interface GmbH & Co. KG

Klingenbergstraße 26

D-32758 Detmold

Germany

www.weidmueller.com
Illustration du produit


MCZ : la solution compacte

- Le convertisseur de signaux analogiques en format bloc de jonction le plus petit du marché
- Conversion de signaux analogiques sur un faible espace dans l'armoire électrique grâce au module fin de 6 mm de largeur
- Facile à câbler avec des connecteurs transversaux enfichables

Informations générales de commande

Version	Convertisseurs de signaux de température, Technique de raccordement à 2 / 3 conducteurs, Alimenté par les boucles de courant de sortie, Raccordement à ressort, Sortie : 4-20 mA
Référence	8473000000
Type	MCZ PT100/3 CLP -50C...+150C
GTIN (EAN)	4032248058273
Qté.	10 Pièce

MCZ PT100/3 CLP -50C...+150C

Weidmüller Interface GmbH & Co. KG
 Klingenbergstraße 26
 D-32758 Detmold
 Germany

www.weidmueller.com

Technical data

Agréments

Agréments



ROHS Conforme

UL File Number Search [Site Web UL](#)

Certificat N° (cURus) E141197

Dimensions et poids

Profondeur	63.2 mm	Profondeur (pouces)	2.4882 inch
Largeur	6 mm	Largeur (pouces)	0.2362 inch
Longueur	91 mm	Longueur (pouces)	3.5827 inch
Poids net	25.34 g		

Températures

Température de stockage	-25 °C...85 °C	Température de fonctionnement	-25 °C...50 °C
-------------------------	----------------	-------------------------------	----------------

Probabilité d'échec

SIL selon IEC 61508	Aucun	MTTF	1068 a
---------------------	-------	------	--------

Conformité environnementale du produit

Statut de conformité RoHS	Conforme avec exemption
Exemption RoHS (le cas échéant/connue)	6c, 7a, 7cl
REACH SVHC	Lead 7439-92-1
SCIP	c2a21576-d875-4548-ae68-5e7f85ddf0c7

Classifications

ETIM 8.0	EC002919	ETIM 9.0	EC002919
ETIM 10.0	EC002919	ECLASS 14.0	27-21-01-29
ECLASS 15.0	27-21-01-29		

Textes de description

Spécification longue	<p>Convertisseur de mesure de température PT100, alimentation par boucle de sortie, Technique de raccordement à 3 fils</p> <p>Convertisseur de mesure RTD d'une largeur de 6 mm alimentation par boucle de sortie 4 à 20 mA</p> <p>sans isolation galvanique, pour la transmission de signaux PT100 à 2/3 fils. Plage de température d'entrée -50 à +150 °C. Boîtier juxtaposable pour montage sur rail profilé TS35</p>	Spécification succincte .	<p>Convertisseur de mesure de température PT100, alimentation par boucle de sortie, technique de raccordement à 3 fils</p> <p>Convertisseur de mesure RTD d'une largeur de 6 mm, alimentation par boucle de sortie 4 à 20 mA</p> <p>sans isolation galvanique, pour la transmission de signaux PT100 à 2/3 fils. Plage de température d'entrée -50 à +150 °C.</p>
----------------------	--	---------------------------	---

MCZ PT100/3 CLP -50C...+150C

Weidmüller Interface GmbH & Co. KG

Klingenbergstraße 26

D-32758 Detmold

Germany

www.weidmueller.com

Technical data

Dimensions: L/I/H 91/ 6/
 63,2 mm
 Raccordement à ressort /
 section nominale 1,5 mm²
 Degré de protection: IP 20
 Entrée
 PT100, 2/3 fils
 Sortie
 4 à 20 mA
 Résistance de charge
 < 600 Ohm/
 Défaut de
 transmission < 0,2
 % v. E.
 Alimentation
 auxiliaire
 supérieure à Boucle de
 courant 4 à 20 mA
 Plage de température
 ambiante 0°C à +50 °C
 Isolation
 Pas d'isolation galvanique
 Agréments cURus, CSA
 Type
 PT100/3 CLP -50C à
 +150C

MCZ

Entrée

Capteur	PT100 (3 wire)	Nombre d'entrées	1
Alimentation capteur	0,8 mA / 9...30 V DC	Plage d'entrée de température	-50...+150 °C

Sortie

Nombre de sorties	1	Courant de faible impédance	≤ 600 Ω
Courant de sortie	4...20 mA (boucle de courant) à 9...30 V DC		

Caractéristiques générales

Précision	Type : 0,2 %, max. 0,5 % v. FSR	Degré de protection	IP20
Tension d'alimentation	Alimenté par la boucle de sortie, max. 30 V/ min. 9 V + (20 mA x RL)	Dérive à long terme	0
Linéarité	Oui	Réponse à un échelon	10 ms
Barrette de liaison équipée	TS 35	Coefficient de température	Max. ± 250 ppm/K
Consommation de puissance nominale	2 VA	Configuration	Aucune
Altitude de service	≤ 2000 m		

Coordination de l'isolation

Normes CEM	EN 61000-6	Catégorie de surtension	I
Degré de pollution	2	Isolation galvanique	sans isolation
Tension nominale (texte)	50 V		

Caractéristiques de raccordement

Type de raccordement	Raccordement à ressort	Sections de raccordement, raccordement nominal	1.5 mm ²
Plage de serrage, min.	0.5 mm ²	Plage de serrage, max.	1.5 mm ²

MCZ PT100/3 CLP -50C...+150C**Weidmüller Interface GmbH & Co. KG**

Klingenbergstraße 26

D-32758 Detmold

Germany

www.weidmueller.com**Technical data**

Section de raccordement du conducteur, AWG 26
AWG, min.

Section de raccordement du conducteur, 0.5 mm²
min.

Section de raccordement du conducteur, AWG 26
rigide, min. (AWG)

Section de raccordement du conducteur, 0.5 mm²
souple, min.

Section de raccordement du conducteur, AWG 26
souple, min. (AWG)

Section de raccordement du conducteur, 0.5 mm²
souple avec embout DIN 46228/4, min.

Section de raccordement du conducteur, 0.5 mm²
souple, embout (DIN 46228-1), min.

Section de raccordement du conducteur, AWG 16
AWG, max.

Section de raccordement du conducteur, 1.5 mm²
max.

Section de raccordement du conducteur, AWG 16
rigide, max. (AWG)

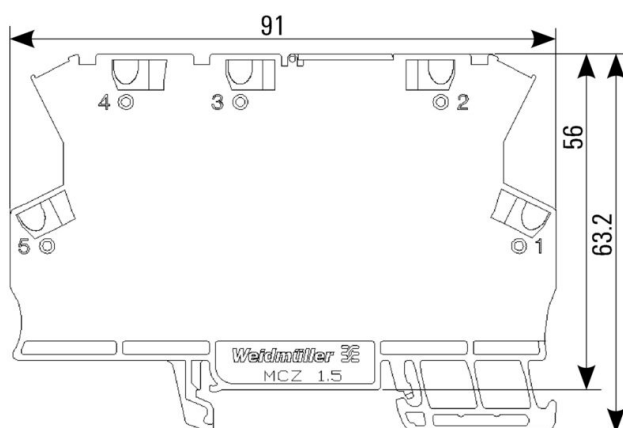
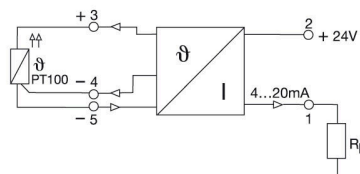
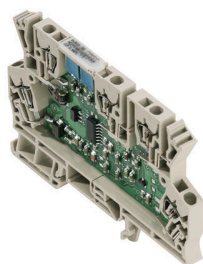
Section de raccordement du conducteur, 1.5 mm²
souple, max.

Section de raccordement du conducteur, AWG 16
souple, max. (AWG)

Section de raccordement du conducteur, 1.5 mm²
souple avec embout DIN 46228/4, max.

Section de raccordement du conducteur, 1.5 mm²
souple, embout (DIN 46228-1), max.

Connection diagram



dimensions

MCZ PT100/3 CLP -50C...+150C

Weidmüller Interface GmbH & Co. KG

Klingenbergstraße 26

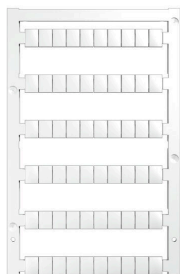
D-32758 Detmold

Germany

www.weidmueller.com

Accessories

Vierge



Les repères WS sont particulièrement adaptés aux connecteurs de la série W. Grâce à leur compatibilité, ils peuvent également être utilisés avec la série I et la série Z. Les larges surfaces de marquage permettent d'imprimer de longues chaînes de caractères ou sur plusieurs lignes.

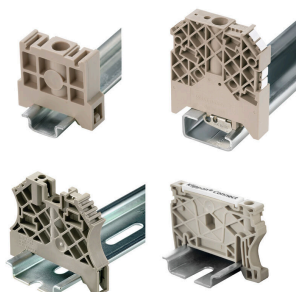
Les repères WS sont parfaits pour de longues chaînes de caractères personnalisées. Grâce au format MultiCard qui a fait ses preuves, l'impression avec PrintJet CONNECT ou Plotter est possible.

- Montage en bande ou individuellement
- Repères au format MultiCard éprouvé Pour impression personnalisée : Veuillez nous envoyer un fichier dans le format de notre logiciel de repérage M-Print PRO ou M-Print PRO Online (sans installation) pour vos spécifications de repérage.

Informations générales de commande

Type	WS 8/6 PLUS MC NE WS	Version
Référence	1951880000	WS, Terminal marker, 8 x 6 mm, Pas en mm (P): 6.00 Weidmueller,
GTIN (EAN)	4032248632114	blanc
Qté.	600 ST	

Equerre de blocage



Pour maintenir correctement les blocs de jonction et éviter qu'ils glissent, Weidmüller propose des équerres de blocage. Il existe des versions vissées et non vissées. Il est possible de placer des repères sur les équerres de blocage ainsi que des repères de groupe et il est possible de mettre des fiches de contrôle.

Informations générales de commande

Type	EW 35	Version
Référence	0383560000	Équerre de blocage, beige, TS 35, V-2, Wemid, Largeur: 8.5 mm, 100
GTIN (EAN)	4008190181314	°C
Qté.	50 ST	

AP MCZ 1.5 - Plaque d'extrémité



Boîtier miniature ouvert au format bloc de jonction avec 5 raccordements à ressort. Une plaque de face-avant transparente et basculante sert au repérage et à l'accès aux potentiomètres et aux indicateurs d'état. Les 3 raccordements supérieurs peuvent être connectés transversalement avec les cavaliers enfichables. Une plaque de protection pour fermer le boîtier est également disponible.

MCZ PT100/3 CLP -50C...+150C

Weidmüller Interface GmbH & Co. KG

Klingenbergstraße 26

D-32758 Detmold

Germany

www.weidmueller.com

Accessories

Informations générales de commande

Type	AP MCZ1.5 1674	Version
Référence	8389030000	Plaque d'extrémité, OMNIMATE Housing - TERMINALBOX gris-beige,
GTIN (EAN)	4008190386849	Plaque d'extrémité, Largeur: 1.5 mm
Qté.	50 ST	

Connexions transversales



La distribution ou la multiplication d'un potentiel aux blocs de jonction adjacents est réalisée par une connexion transversale. Un effort supplémentaire de câblage peut être facilement évité. Même si les pôles sont cassés, la fiabilité des contacts dans les blocs de jonction est toujours assurée. Notre portefeuille offre des systèmes de connexion transversale enfichables et vissables pour les blocs de jonction modulaires.

Informations générales de commande

Type	ZQV 4N/2	Version
Référence	1527930000	Connecteur transversal (bloc de jonction), enfiché, Orange, 32 A,
GTIN (EAN)	4050118332766	Nombre de pôles: 2, Pas en mm (P): 6.10, Isolé: Oui, Largeur: 9.9 mm
Qté.	60 ST	
Type	ZQV 4N/3	Version
Référence	1527940000	Connecteur transversal (bloc de jonction), enfiché, Orange, 32 A,
GTIN (EAN)	4050118332865	Nombre de pôles: 3, Pas en mm (P): 6.10, Isolé: Oui, Largeur: 16 mm
Qté.	60 ST	
Type	ZQV 4N/4	Version
Référence	1527970000	Connecteur transversal (bloc de jonction), enfiché, Orange, 32 A,
GTIN (EAN)	4050118332889	Nombre de pôles: 4, Pas en mm (P): 6.10, Isolé: Oui, Largeur: 22.1 mm
Qté.	60 ST	