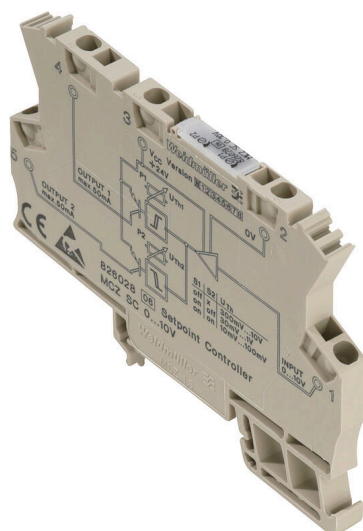


**MCZ SC 0-10V**
**Weidmüller Interface GmbH & Co. KG**

Klingenbergstraße 26

D-32758 Detmold

Germany

[www.weidmueller.com](http://www.weidmueller.com)


MCZ : la solution compacte

- Le convertisseur de signaux analogiques en format bloc de jonction le plus petit du marché
- Conversion de signaux analogiques sur un faible espace dans l'armoire électrique grâce au module fin de 6 mm de largeur
- Facile à câbler avec des connecteurs transversaux enfichables

**Informations générales de commande**

|            |  |
|------------|--|
| Version    | Surveillance de seuil, Entrée : 0-10 V, Sortie 2 transistors |
| Référence  | <a href="#">8260280000</a>                                   |
| Type       | MCZ SC 0-10V   |
| GTIN (EAN) | 4008190985417  |
| Qté.       | 10 Pièce   |

## Technical data

### Agréments

Agréments



|                       |                             |
|-----------------------|-----------------------------|
| ROHS                  | Conforme                    |
| UL File Number Search | <a href="#">Site Web UL</a> |
| Certificat N° (cURus) | E141197                     |

### Dimensions et poids

|            |         |                     |             |
|------------|---------|---------------------|-------------|
| Profondeur | 63.2 mm | Profondeur (pouces) | 2.4882 inch |
| Hauteur    | 15 mm   | Hauteur (pouces)    | 0.5906 inch |
| Largeur    | 6 mm    | Largeur (pouces)    | 0.2362 inch |
| Longueur   | 91 mm   | Longueur (pouces)   | 3.5827 inch |
| Poids net  | 29.6 g  |                     |             |

### Températures

|   |                              |                               |                |
|---|------------------------------|-------------------------------|----------------|
| Température de stockage                     | -25 °C...60 °C               | Température de fonctionnement | -20 °C...60 °C |
| Humidité à la température de fonctionnement | 0...95 % (sans condensation) |                               |                |

### Probabilité d'échec

|                     |       |      |       |
|---------------------|-------|------|-------|
| SIL selon IEC 61508 | Aucun | MTTF | 681 a |
|---------------------|-------|------|-------|

### Conformité environnementale du produit

|  |                                      |
|--|--------------------------------------|
| Statut de conformité RoHS              | Conforme avec exemption              |
| Exemption RoHS (le cas échéant/connue) | 6c, 7a, 7cl                          |
| REACH SVHC                             | Lead 7439-92-1                       |
| SCIP                                   | 35d83707-6a3b-45b5-b9f8-6ba8184c863e |

### Classifications

|             |             |             |             |
|-------------|-------------|-------------|-------------|
| ETIM 8.0    | EC002654    | ETIM 9.0    | EC002654    |
| ETIM 10.0   | EC002654    | ECLASS 14.0 | 27-21-01-22 |
| ECLASS 15.0 | 27-21-01-22 |             |             |

### Textes de description

|                      |   |                           |   |
|----------------------|---|---------------------------|---|
| Spécification longue | Commutateur à seuil pour la surveillance d'un signal normalisé 0 à 10 V avec deux sorties TOR<br>Commutateur à seuil d'une largeur de 6 mm pour signaux normalisés analogiques 0 à 10 V avec deux sorties PNP TOR pour la surveillance de seuil de commutation supérieure et inférieure, réglable sur potentiomètre. Les plages 300 mV à 10 V, 30 mV à 1 V et 10 mV | Spécification succincte . | Commutateur à seuil pour la surveillance d'un signal normalisé 0 à 10 V avec deux sorties TOR<br>Commutateur à seuil d'une largeur de 6 mm pour signaux normalisés analogiques 0 à 10 V avec deux sorties PNP TOR pour la surveillance de seuil de commutation supérieure et inférieure, réglable sur potentiomètre. Les plages 300 mV à 10 V, 30 mV à 1 V et 10 mV |
|----------------------|---|---------------------------|---|

## Technical data

à 100 mV peuvent être  
sélectionnées par DIP  
Switches  
du côté entrée. Boîtier  
juxtaposable pour  
montage sur rail profilé  
TS35 Dimensions : L/  
I/H 91/ 6/ 63,2 mm  
Raccordement à ressort /  
section nominale 1,5  
mm<sup>2</sup> Degré de protection :  
IP 20

Entrée 0 à  
10 V

Plages 300 mV à 10 V /  
30 mV à 1 V / 10 mV à  
100 mV  
Sortie  
Double sortie de  
commutation PNP/ 50 mA  
par voie

réglable par potentiomètre  
Hystérésis de  
commutation 1 % V. f.  
Temps de réponse à un  
échelon < 250 us  
(10...90 %)  
Coefficient de  
température < 250  
ppm K  
Alimentation  
auxiliaire  
24 V DC +/- 20 %  
Plage de température  
ambiante 0°C à +50 °C  
Isolation  
1,5 kV  
Agréments cURus, CSA  
Type  
MCZ SC 0-10V

à 100 mV peuvent être  
sélectionnées par DIP  
Switches  
du côté entrée.

## Entrée

|                  |             |                                    |      |
|------------------|-------------|------------------------------------|------|
| Courant d'entrée | 0.5...20 mA | Résistance d'entrée entrée courant | 50 Ω |
| Chute de tension | 1V          |                                    |      |

## Sortie

|                   |   |                              |        |
|-------------------|---|------------------------------|--------|
| Nombre de sorties | 2 | Fréquence de coupure (-3 dB) | 100 Hz |
|-------------------|---|------------------------------|--------|

## Caractéristiques générales

|                                    |  |                            |                        |
|------------------------------------|--|----------------------------|------------------------|
| Degré de protection                | IP20   | Tension d'alimentation     | 24 V DC ± 20 %         |
| Réponse à un échelon               | < 250 µs (seuil de<br>commutation à 90 % du<br>signal d'entrée maximal<br>; R <sub>I</sub> ≤ 1 kΩ) | Consommation de courant    | 15 mA                  |
| Barrette de liaison équipée        | TS 35  | Coefficient de température | ± 250 ppm/K, 350 ppm/K |
| Consommation de puissance nominale | 1.5 VA   | Configuration              | Potentiomètre          |

**MCZ SC 0-10V****Weidmüller Interface GmbH & Co. KG**

Klingenbergstraße 26

D-32758 Detmold

Germany

[www.weidmueller.com](http://www.weidmueller.com)**Technical data****Coordination de l'isolation**

|            |                      |                      |  |
|------------|----------------------|----------------------|--|
| Normes CEM | EN 55011, EN 61000-6 | Isolation galvanique | entre entrée / sortie /<br>alimentation / relais |
|------------|----------------------|----------------------|--|

**Caractéristiques de raccordement**

|                        |                        |   |                     |
|------------------------|------------------------|---|---------------------|
| Type de raccordement   | Raccordement à ressort | Sections de raccordement,<br>raccordement nominal | 1.5 mm <sup>2</sup> |
| Plage de serrage, min. | 0.5 mm <sup>2</sup>    | Plage de serrage, max.                            | 1.5 mm <sup>2</sup> |

## MCZ SC 0-10V

**Weidmüller Interface GmbH & Co. KG**

Klingenbergsstr. 26

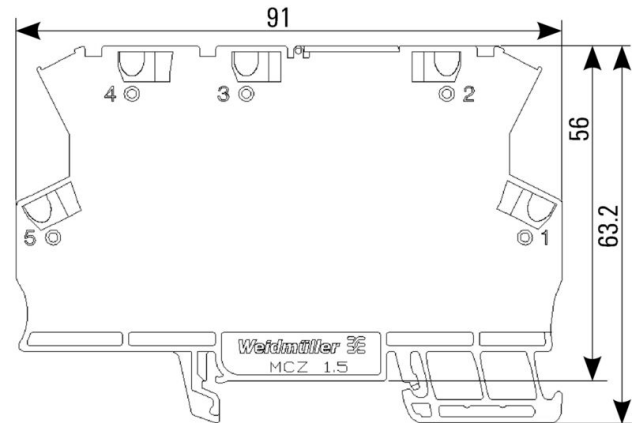
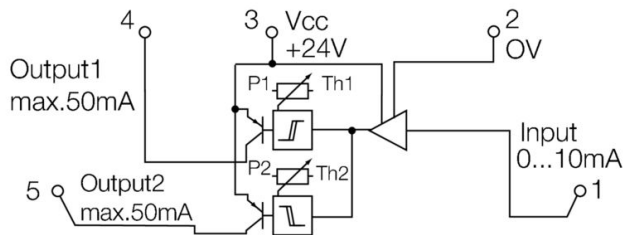
D-32758 Detmold

Germany

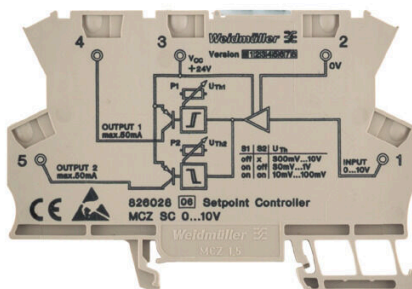
[www.weidmueller.com](http://www.weidmueller.com)

## Drawings

### Connection diagram



dimensions



## MCZ SC 0-10V

Weidmüller Interface GmbH &amp; Co. KG

Klingenbergstraße 26

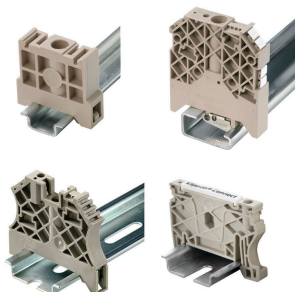
D-32758 Detmold

Germany

www.weidmueller.com

## Accessories

## Equerre de blocage

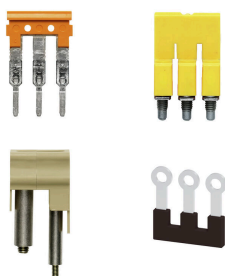


Pour maintenir correctement les blocs de jonction et éviter qu'ils glissent, Weidmüller propose des équerres de blocage. Il existe des versions vissées et non vissées. Il est possible de placer des repères sur les équerres de blocage ainsi que des repères de groupe et il est possible de mettre des fiches de contrôle.

## Informations générales de commande

|            |                            |   |
|------------|----------------------------|---|
| Type       | EW 35                      | Version   |
| Référence  | <a href="#">0383560000</a> | Équerre de blocage, beige, TS 35, V-2, Wemid, Largeur: 8.5 mm, 100 °C |
| GTIN (EAN) | 4008190181314              |   |
| Qté.       | 50 ST                      |   |

## Connexions transversales



La distribution ou la multiplication d'un potentiel aux blocs de jonction adjacents est réalisée par une connexion transversale. Un effort supplémentaire de câblage peut être facilement évité. Même si les pôles sont cassés, la fiabilité des contacts dans les blocs de jonction est toujours assurée. Notre portefeuille offre des systèmes de connexion transversale enfichables et vissables pour les blocs de jonction modulaires.

## Informations générales de commande

|            |                            |                                       |
|------------|----------------------------|---------------------------------------|
| Type       | ZQV 4N/ 10 GE              | Version                               |
| Référence  | <a href="#">1758260000</a> | Série W, Connexion transversale, 32 A |
| GTIN (EAN) | 4032248169764              |                                       |
| Qté.       | 20 ST                      |                                       |

## AP MCZ 1.5 - Plaque d'extrémité



Boîtier miniature ouvert au format bloc de jonction avec 5 raccordements à ressort. Une plaque de face-avant transparente et basculante sert au repérage et à l'accès aux potentiomètres et aux indicateurs d'état. Les 3 raccordements supérieurs peuvent être connectés transversalement avec les cavaliers enfichables. Une plaque de protection pour fermer le boîtier est également disponible.

## Informations générales de commande

|            |                            |  |
|------------|----------------------------|--|
| Type       | AP MCZ1.5 1674             | Version  |
| Référence  | <a href="#">8389030000</a> | Plaque d'extrémité, OMNIMATE Housing - TERMINALBOX gris-beige, |
| GTIN (EAN) | 4008190386849              | Plaque d'extrémité, Largeur: 1.5 mm                            |
| Qté.       | 50 ST                      |  |

## MCZ SC 0-10V

Weidmüller Interface GmbH &amp; Co. KG

Klingenbergstraße 26

D-32758 Detmold

Germany

www.weidmueller.com

## Accessories

## Vierge



Les repères WS sont particulièrement adaptés aux connecteurs de la série W. Grâce à leur compatibilité, ils peuvent également être utilisés avec la série I et la série Z. Les larges surfaces de marquage permettent d'imprimer de longues chaînes de caractères ou sur plusieurs lignes.

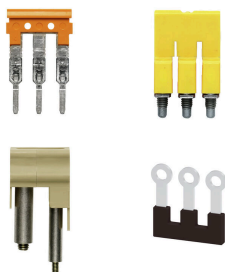
Les repères WS sont parfaits pour de longues chaînes de caractères personnalisées. Grâce au format MultiCard qui a fait ses preuves, l'impression avec PrintJet CONNECT ou Plotter est possible.

- Montage en bande ou individuellement
- Repères au format MultiCard éprouvé Pour impression personnalisée : Veuillez nous envoyer un fichier dans le format de notre logiciel de repérage M-Print PRO ou M-Print PRO Online (sans installation) pour vos spécifications de repérage.

## Informations générales de commande

|            |                            |  |
|------------|----------------------------|--|
| Type       | WS 10/6 MC NE WS           | Version  |
| Référence  | <a href="#">1828450000</a> | WS, Terminal marker, 10 x 6 mm, Pas en mm (P): 6.00 Weidmueller, |
| GTIN (EAN) | 4032248350513              | Allen-Bradley, blanc   |
| Qté.       | 600 ST                     |  |

## Connexions transversales



La distribution ou la multiplication d'un potentiel aux blocs de jonction adjacents est réalisée par une connexion transversale. Un effort supplémentaire de câblage peut être facilement évité. Même si les pôles sont cassés, la fiabilité des contacts dans les blocs de jonction est toujours assurée. Notre portefeuille offre des systèmes de connexion transversale enfichables et vissables pour les blocs de jonction modulaires.

## Informations générales de commande

|            |                            |   |
|------------|----------------------------|---|
| Type       | ZQV 4N/2                   | Version   |
| Référence  | <a href="#">1527930000</a> | Connecteur transversal (bloc de jonction), enfiché, Orange, 32 A,     |
| GTIN (EAN) | 4050118332766              | Nombre de pôles: 2, Pas en mm (P): 6.10, Isolé: Oui, Largeur: 9.9 mm  |
| Qté.       | 60 ST                      |   |
| Type       | ZQV 4N/3                   | Version   |
| Référence  | <a href="#">1527940000</a> | Connecteur transversal (bloc de jonction), enfiché, Orange, 32 A,     |
| GTIN (EAN) | 4050118332865              | Nombre de pôles: 3, Pas en mm (P): 6.10, Isolé: Oui, Largeur: 16 mm   |
| Qté.       | 60 ST                      |   |
| Type       | ZQV 4N/4                   | Version   |
| Référence  | <a href="#">1527970000</a> | Connecteur transversal (bloc de jonction), enfiché, Orange, 32 A,     |
| GTIN (EAN) | 4050118332889              | Nombre de pôles: 4, Pas en mm (P): 6.10, Isolé: Oui, Largeur: 22.1 mm |
| Qté.       | 60 ST                      |   |
| Type       | ZQV 4N/5                   | Version   |
| Référence  | <a href="#">1527980000</a> | Connecteur transversal (bloc de jonction), enfiché, Orange, 32 A,     |
| GTIN (EAN) | 4050118332759              | Nombre de pôles: 5, Pas en mm (P): 6.10, Isolé: Oui, Largeur: 28.2 mm |
| Qté.       | 60 ST                      |   |