

## RS SD9B LP3R

**Weidmüller Interface GmbH & Co. KG**

Klingenbergstraße 26

D-32758 Detmold

Germany

[www.weidmueller.com](http://www.weidmueller.com)

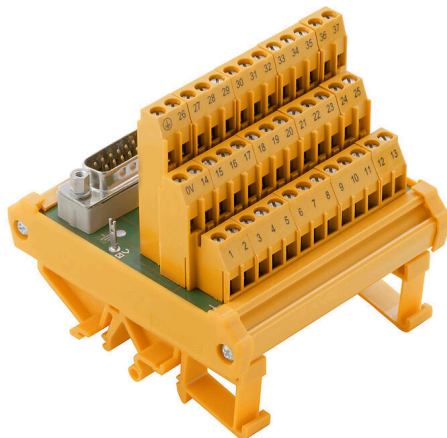


Figure similaire

Les interfaces passives pour la transmission des signaux d'un connecteur débrochable Sub-D équipé de la technique à ressort selon la norme IEC 807-2 / DIN 41652.

Les caractéristiques principales sont les suivantes :

- Groupe avec connecteurs femelles débrochantes à 9, 15, 37 et 50 pôles.
- Branchement électrique un par un entre les raccordements de commande et d'installation.
- Modules à triple étage extrêmement compacts pour la fixation sur des rails profilés standard TS35 ou TS32.
- Mâle sur Sub-D pour le raccordement à la terre.

### Informations générales de commande

Version	Interface, RSSD, Connecteurs Sub-D, selon CEI 60807 / DIN 41652, 9 pôles femelle, Raccordement vissé
Référence	<a href="#">8019880000</a>
Type	RS SD9B LP3R
GTIN (EAN)	4008190089030
Qté.	1 Pièce

## RS SD9B LP3R

Weidmüller Interface GmbH & Co. KG  
Klingenbergstraße 26  
D-32758 Detmold  
Germany

www.weidmueller.com

## Caractéristiques techniques

## Agréments

Agréments



ROHS	Conforme
UL File Number Search	<a href="#">Site Web UL</a>
Certificat N° (UR)	E141197

## Dimensions et poids

Profondeur	80 mm	Profondeur (pouces)	3.1496 inch
Hauteur	87 mm	Hauteur (pouces)	3.4252 inch
Largeur	40 mm	Largeur (pouces)	1.5748 inch
Poids net	108 g		

## Températures

Température de stockage	-40...70 °C	Température de fonctionnement	0...55 °C
-------------------------	-------------	-------------------------------	-----------

## Conformité environnementale du produit

Statut de conformité RoHS	Conforme avec exemption
Exemption RoHS (le cas échéant/ connue)	6a, 6c
REACH SVHC	Lead 7439-92-1
SCIP	7b5ffb72-271d-4c73-8b09-bd0aeee3697a

## Classifications

ETIM 8.0	EC002780	ETIM 9.0	EC002780
ETIM 10.0	EC002780	ECLASS 14.0	27-14-11-52
ECLASS 15.0	27-14-11-52		

## Caractéristiques nominales UL

Courant nominal IN	1 A	Température de fonctionnement UL, min.	0 °C
Température de fonctionnement UL, max.	25 °C	Courant nominal I <sub>max</sub>	1 A
Tension nominale UN	64 V		

## Données de raccordement

Nombre de pôles (côté commande)	9 pôles femelle	Raccordement du conducteur de protection	Broche
Raccordement côté installation	LL3R 5.08 mm	Mise à la terre	Oui
Raccordement côté commande	Connecteurs Sub-D, selon CEI 60807 / DIN 41652		

## Caractéristiques nominales

Tension nominale (texte)	100 V	Courant nominal par connexion	1.5 A
--------------------------	-------	-------------------------------	-------

## RS SD9B LP3R

Weidmüller Interface GmbH &amp; Co. KG

Klingenbergstraße 26

D-32758 Detmold

Germany

www.weidmueller.com

## Caractéristiques techniques

## Coordination de l'isolation (EN50178)

Selon	DIN EN 50178	Tension nominale	100 V
Catégorie de surtension	II	Degré de pollution	2
Contrôle de la tension d'impulsion	0.8 kV		

## Standard features

Forme	Femelle
-------	---------

## Raccordement installation

Section du conducteur min., AWG	AWG 26	Type de la connexion	Raccordement vissé
Embouts isolés, max.	2.5 mm <sup>2</sup>	Flexible avec embout, min.	0.5 mm <sup>2</sup>
Flexible avec embout, max.	2.5 mm <sup>2</sup>	souple, max. H05(07) V-K	4 mm <sup>2</sup>
Flexible, min. H05(07) V-K	0.5 mm <sup>2</sup>	Rigide, max. H05(07) V-U	6 mm <sup>2</sup>
Rigide, min. H05(07) V-U	0.5 mm <sup>2</sup>	Longueur de dénudage	6 mm
Couple de serrage, max.	0.6 Nm	Couple de serrage, min.	0.5 Nm
Plage de raccordement, max.	6 mm <sup>2</sup>	Plage de raccordement, min.	0.5 mm <sup>2</sup>
Section du conducteur max., AWG	AWG 12		

**RS SD9B LP3R**

**Weidmüller Interface GmbH & Co. KG**  
Klingenbergstraße 26  
D-32758 Detmold  
Germany

**Dessins**

[www.weidmueller.com](http://www.weidmueller.com)



## RS SD9B LP3R

**Weidmüller Interface GmbH & Co. KG**  
 Klingenbergstraße 26  
 D-32758 Detmold  
 Germany

www.weidmueller.com

## Accessoires

## Acier



Acier Les rails DIN sont les plus répandus sur le marché. Il possède la plus faible tenue aux courts-circuits des rails profilés métalliques, avec l'acier inoxydable.

## Informations générales de commande

Type	TS 32X15 2M/ST/ZN	Version	
Référence	<a href="#">0122800000</a>	Rail profilé, Accessoires, Acier, à revêtement de zinc galvanique et passivé, Largeur: 2000 mm, Hauteur: 33 mm, Profondeur: 15 mm	
GTIN (EAN)	4008190066307		
Qté.	20 M		

## Aluminium



L'aluminium a la deuxième meilleure conductivité électrique après le cuivre. Un avantage est le faible poids et la protection contre la corrosion est exceptionnelle.

## Informations générales de commande

Type	TS 32X15 2M/AL/BK	Version	
Référence	<a href="#">0169300000</a>	Rail profilé, Accessoires, Aluminium, non traité, Largeur: 2000 mm, Hauteur: 33 mm, Profondeur: 15 mm	
GTIN (EAN)	4008190105167		
Qté.	20 M		

## Equerre de blocage



Pour maintenir correctement les blocs de jonction et éviter qu'ils glissent, Weidmüller propose des équerres de blocage. Il existe des versions vissées et non vissées. Il est possible de placer des repères sur les équerres de blocage ainsi que des repères de groupe et il est possible de mettre des fiches de contrôle.

## Informations générales de commande

Type	EWK 2	Version	
Référence	<a href="#">0199360000</a>	Équerre de blocage, beige, TS 32, V-0, Wemid, Largeur: 15 mm, 100	
GTIN (EAN)	4008190023546	°C	
Qté.	50 ST		

## RS SD9B LP3R

**Weidmüller Interface GmbH & Co. KG**  
 Klingenbergstraße 26  
 D-32758 Detmold  
 Germany

www.weidmueller.com

## Accessoires

Type	EWK 1	Version
Référence	<a href="#">0206160000</a>	Équerre de blocage, beige, TS 32, V-0, Wemid, Largeur: 9 mm, 100 °C
GTIN (EAN)	4008190080020	
Qté.	50 ST	

## Acier



Acier Les rails DIN sont les plus répandus sur le marché. Il possède la plus faible tenue aux courts-circuits des rails profilés métalliques, avec l'acier inoxydable.

### Informations générales de commande

Type	TS 35X15 2M/ST/ZN	Version
Référence	<a href="#">0236400000</a>	Rail profilé, Accessoires, Acier, à revêtement de zinc galvanique et passivé, Largeur: 2000 mm, Hauteur: 35 mm, Profondeur: 15 mm
GTIN (EAN)	4008190114558	
Qté.	20 M	
Type	TS 35X15/LL 2M/ST/ZN	Version
Référence	<a href="#">0236500000</a>	Rail profilé, Accessoires, Acier, à revêtement de zinc galvanique et passivé, Largeur: 2000 mm, Hauteur: 35 mm, Profondeur: 15 mm
GTIN (EAN)	4008190183967	
Qté.	20 M	
Type	TS 35X15/LL 1M/ST/ZN	Version
Référence	<a href="#">0236510000</a>	Rail profilé, Accessoires, Acier, à revêtement de zinc galvanique et passivé, Largeur: 1000 mm, Hauteur: 35 mm, Profondeur: 15 mm
GTIN (EAN)	4008190017699	
Qté.	10 M	

## Aluminium



L'aluminium a la deuxième meilleure conductivité électrique après le cuivre. Un avantage est le faible poids et la protection contre la corrosion est exceptionnelle.

### Informations générales de commande

Type	TS 35X7.5 2M/AL/BK	Version
Référence	<a href="#">0330800000</a>	Rail profilé, Accessoires, Aluminium, non traité, Largeur: 2000 mm, Hauteur: 35 mm, Profondeur: 7.5 mm
GTIN (EAN)	4008190100650	
Qté.	40 M	

## RS SD9B LP3R

**Weidmüller Interface GmbH & Co. KG**  
 Klingenbergstraße 26  
 D-32758 Detmold  
 Germany

www.weidmueller.com

## Accessoires

### Acier

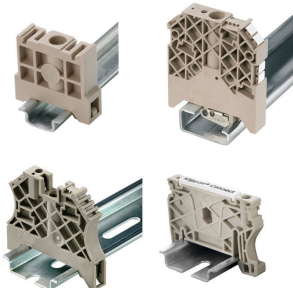


Acier Les rails DIN sont les plus répandus sur le marché. Il possède la plus faible tenue aux courts-circuits des rails profilés métalliques, avec l'acier inoxydable.

### Informations générales de commande

Type	TS 35X7.5 2M/ST/ZN	Version
Référence	<a href="#">0383400000</a>	Rail profilé, Accessoires, Acier, à revêtement de zinc galvanique et passivé, Largeur: 2000 mm, Hauteur: 35 mm, Profondeur: 7.5 mm
GTIN (EAN)	4008190088026	
Qté.	40 M	
Type	TS 35X7.5 1M/ST/ZN	Version
Référence	<a href="#">0383410000</a>	Rail profilé, Accessoires, Acier, zingué, chromé, Largeur: 1000 mm, Hauteur: 35 mm, Profondeur: 7.5 mm
GTIN (EAN)	4008190115623	
Qté.	20 M	

### Equerre de blocage



Pour maintenir correctement les blocs de jonction et éviter qu'ils glissent, Weidmüller propose des équerres de blocage. Il existe des versions vissées et non vissées. Il est possible de placer des repères sur les équerres de blocage ainsi que des repères de groupe et il est possible de mettre des fiches de contrôle.

### Informations générales de commande

Type	EW 35	Version
Référence	<a href="#">0383560000</a>	Équerre de blocage, beige, TS 35, V-2, Wemid, Largeur: 8.5 mm, 100
GTIN (EAN)	4008190181314	°C
Qté.	50 ST	
Type	EWK 1 ALT	Version
Référence	<a href="#">0495160000</a>	Équerre de blocage, beige, TS 32, V-2, Polyamide 66, Largeur: 8 mm,
GTIN (EAN)	4008190160777	100 °C
Qté.	50 ST	

## RS SD9B LP3R

**Weidmüller Interface GmbH & Co. KG**  
 Klingenbergstraße 26  
 D-32758 Detmold  
 Germany

www.weidmueller.com

## Accessoires

### Acier

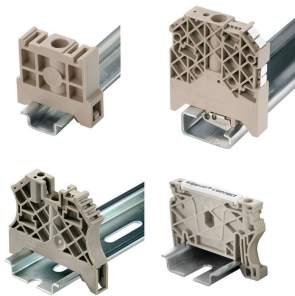


Acier Les rails DIN sont les plus répandus sur le marché. Il possède la plus faible tenue aux courts-circuits des rails profilés métalliques, avec l'acier inoxydable.

### Informations générales de commande

Type	TS 35X15/2.3 2M/ST/ZN	Version
Référence	<a href="#">0498000000</a>	Rail profilé, Accessoires, Acier, à revêtement de zinc galvanique et passivé, Largeur: 2000 mm, Hauteur: 35 mm, Profondeur: 15 mm
GTIN (EAN)	4008190042493	
Qté.	20 M	
Type	TS 32X15/LL 2M/ST/ZN	Version
Référence	<a href="#">0514400000</a>	Rail profilé, Accessoires, Acier, à revêtement de zinc galvanique et passivé, Largeur: 2000 mm, Hauteur: 33 mm, Profondeur: 15 mm
GTIN (EAN)	4008190086152	
Qté.	20 M	
Type	TS 35X7.5/LL 2M/ST/ZN	Version
Référence	<a href="#">0514500000</a>	Rail profilé, Accessoires, Acier, à revêtement de zinc galvanique et passivé, Largeur: 2000 mm, Hauteur: 35 mm, Profondeur: 7.5 mm
GTIN (EAN)	4008190046019	
Qté.	40 M	
Type	TS 35X7.5/LL 1M/ST/ZN	Version
Référence	<a href="#">0514510000</a>	Rail profilé, Accessoires, Acier, à revêtement de zinc galvanique et passivé, Largeur: 1000 mm, Hauteur: 35 mm, Profondeur: 7.5 mm
GTIN (EAN)	4008190116620	
Qté.	20 M	

### Équerre de blocage



Pour maintenir correctement les blocs de jonction et éviter qu'ils glissent, Weidmüller propose des équerres de blocage. Il existe des versions vissées et non vissées. Il est possible de placer des repères sur les équerres de blocage ainsi que des repères de groupe et il est possible de mettre des fiches de contrôle.

### Informations générales de commande

Type	WEW 32/1	Version
Référence	<a href="#">1067600000</a>	Équerre de blocage, Beige foncé, TS 32, V-2, PA 66 GF 30, Largeur: 12 mm, 100 °C
GTIN (EAN)	4008190099657	
Qté.	50 ST	