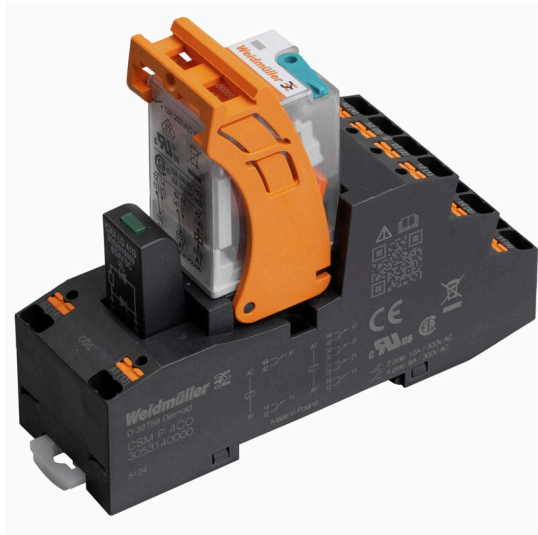


CRMKIT P 110VDC 4CO L/D/PB UL

Weidmüller Interface GmbH & Co. KG
Klingenbergstraße 26
D-32758 Detmold
Germany

www.weidmueller.com



Informations générales de commande

Version	, Nombre des contacts: 4, Inverseur AgNi, Tension nominale: 24 V DC, 110 V DC, Courant permanent: 7 A, PUSH IN, Levier de forçage disponible: Oui
Référence	8000158965
Type	CRMKIT P 110VDC 4CO L/D/PB UL
GTIN (EAN)	4099987370929
Qté.	10 Pièce

CRMKIT P 110VDC 4CO L/D/PB UL

Weidmüller Interface GmbH & Co. KG
Klingenbergstraße 26
D-32758 Detmold
Germany

www.weidmueller.com

Caractéristiques techniques

Agréments

Agréments



UL File Number Search

[Site Web UL](#)

Certificat N° (cURus)

E223474

Dimensions et poids

Profondeur	72.5 mm	Profondeur (pouces)	2.8543 inch
Hauteur	97 mm	Hauteur (pouces)	3.8189 inch
Largeur	31 mm	Largeur (pouces)	1.2205 inch
Poids net	799.6 g		

Températures

Température de stockage	Température ambiante	-20 °C...70 °C
Température de fonctionnement		

Conformité environnementale du produit

Statut de conformité RoHS	Conforme sans exemption
REACH SVHC	Pas de SVHC au-dessus de 0,1 % en poids

Classifications

ETIM 8.0	EC001437	ETIM 9.0	EC001437
ETIM 10.0	EC001437	ECLASS 14.0	27-37-16-01
ECLASS 15.0	27-37-16-01		

Données de mesure UL

Certificat N° (cURus)	E223474
-----------------------	---------

Côté commande

Tension nominale	24 V DC, 110 V DC	Courant nominal DC	45 mA
Puissance nominale	1,2 W	Résistance de bobine	640 Ω ± 10 %
Indicateur d'état	LED verte	Circuit de protection	Diode de roue libre
Tension de bobine du relais de rechange Non s'écartant de la tension nominale de commande		Tension de bobine du relais de rechange	24 V DC

Côté charge

Tension de commutation nominale	250 V AC	Courant permanent	7 A
Fréquence de commutation max. à charge nominale	0.1 Hz	Tension de commutation AC, max.	250 V
Tension de commutation DC, max.	250 V	Courant à la mise sous tension	16 A / 20 ms
Puissance de commutation AC (résistif), max.	1500	Puissance de commutation DC (résistif), max.	168 W @ 24 V
Retard à la mise s. tension	≤ 15 ms	Retard à la coupure	≤ 9 ms
Type de contact	4 CO contact (AgNi)	Durée de vie mécanique	2 x 107 cycles de manœuvres

CRMKIT P 110VDC 4CO L/D/PB UL

Weidmüller Interface GmbH & Co. KG
 Klingenbergstraße 26
 D-32758 Detmold
 Germany

www.weidmueller.com

Caractéristiques techniques

Caractéristiques générales

Altitude de service	≤ 2000 m, au-dessus du niveau de la mer	
Barrette de liaison équipée	TS 35	
Levier de forçage disponible	Oui	
Version du levier de forçage	Bouton de test verrouillable, BOuton de test momentané	
Indicateur de position du commutateur mécanique	Oui	
Couleur	noir	
Composant de classe d'inflammabilité UL94	Composante .	Étui
	Classe d'inflammabilité UL94 .	V-0
	Composante .	Protection du relais
	Classe d'inflammabilité UL94 .	V-2

Coordination de l'isolation

Degré de pollution	2	Catégorie de surtension	II
Rigidité de tension côté commande - côté charge	4 kVeff / 1 min.	Rigidité diélectrique des contacts voisins	3 KVeff / 1 min.
Tenue en tension par rapport au rail profilé	3 kVeff / 1 min.	Tension de tenue au choc	4 kV (1,2/50 µs)
Degré de protection	IP20		

Informations supplémentaires sur les agréments / standards

Certificat N° (cURus)	E223474
-----------------------	---------

Caractéristiques de raccordement

Technique de raccordement de conducteurs	PUSH IN	Longueur de dénudage, raccordement nominal	8 mm
Sections de raccordement, raccordement nominal	1.5 mm ²	Plage de serrage, min.	0.5 mm ²
Plage de serrage, max.	1.5 mm ²	Section de raccordement du conducteur, min.	0,5 mm ²
Section de raccordement du conducteur, AWG 20 rigide, min. (AWG)		Section de raccordement du conducteur, AWG 16 rigide, max. (AWG)	
Embouts doubles, max.	1.5 mm ²	Dimension de la lame	0,6 x 3,5 mm