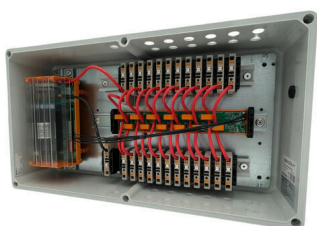


**PV 216SXFXCXXVXO3TA1PA15LWW****Weidmüller Interface GmbH & Co. KG**

Klingenbergstraße 26

D-32758 Detmold

Germany

[www.weidmueller.com](http://www.weidmueller.com)

Un produit intelligent dans une taille compacte

Les boîtiers de surveillance PV retrofit permet d'obtenir des données au niveau de la ligne dans les systèmes PV avec des boîtiers combinés de générateurs PV-DC existants non surveillés. Le tout sans travaux supplémentaires tels que tranchées et câblage.

La surveillance de puissance intégrée fournie par notre système de surveillance Solar SMS permet d'assurer une surveillance adaptée du site PV afin de garantir des performances optimales du système.

En outre, nos boîtiers de surveillance PV respectent la norme IEC/EN 61439-2:2020 pour garantir une fiabilité élevée des unités fournies.

**Informations générales de commande**

Version	Photovoltaïque, 1500 V, Presse-étoupe, pour montage sur paroi, Paysage, Signaux numériques, Composants de contrôle, Surveillance de courant, Surveillance de tension, Surveillance de température, 16 voies
Référence	<a href="#">8000135049</a>
Type	PV 216SXFXCXXVXO3TA1PA15LWW
GTIN (EAN)	4099987056175
Qté.	1 Pièce

## PV 216SFXCXXVXO3TA1PA15LWW

**Weidmüller Interface GmbH & Co. KG**  
 Klingenbergstraße 26  
 D-32758 Detmold  
 Germany

www.weidmueller.com

## Technical data

## Agréments

Agréments



ROHS Conforme

## Dimensions et poids

Profondeur	210 mm	Profondeur (pouces)	8.2677 inch
Hauteur	302 mm	Hauteur (pouces)	11.8897 inch
Largeur	558 mm	Largeur (pouces)	21.9685 inch
Poids net	7189.33 g		

## Températures

Température ambiante -20 °C...45 °C

## Conformité environnementale du produit

Statut de conformité RoHS	Conforme avec exemption
Exemption RoHS (le cas échéant/connue)	6a, 7a, 7cl
REACH SVHC	Lead 7439-92-1
SCIP	1d28ada4-1634-4382-8635-45f6353a6574

## Classifications

ETIM 8.0	EC003857	ETIM 9.0	EC003857
ETIM 10.0	EC003857	ECLASS 14.0	22-57-02-92
ECLASS 15.0	22-57-02-92		

## Boîtier

Type de montage	Montage sur paroi	Degré de protection	IP65
-----------------	-------------------	---------------------	------

## Entrées DC

Protection par fusible	Non		
Nombre d'entrées DC	16		
Type de raccordement câble d'entrée DC	Presse-étoupe		
Raccordement câble d'entrée DC (-)	PUSH IN		
Entrée CC + & -	Raccordement des conducteurs	Type de raccordement PUSH IN	
		Section du conducteur, 0.5 mm <sup>2</sup> min.	
		Section du conducteur, 6 mm <sup>2</sup> max.	
	Entrée du câble	Nombre d'entrées de câbles	16
		Diamètre de câble, min.	5 mm
		Diamètre de câble, max.	7 mm
Raccordement câble d'entrée DC (+)	PUSH IN		
Type de fusible	Ni fusible ni support fusible		
Type de fusible	Ni fusible ni support fusible		

## PV 216SFXCXXVXO3TA1PA15LWW

**Weidmüller Interface GmbH & Co. KG**  
 Klingenbergstraße 26  
 D-32758 Detmold  
 Germany

www.weidmueller.com

## Technical data

## Normes et standards

Normes	IEC 61439-2 ed 3.0, EN 61439-2:2020
--------	-------------------------------------

## Propriétés électriques DC

Tension nominale	1500 V
------------------	--------

## Sorties DC

Raccordement câble de sortie DC	Presse-étoupe
---------------------------------	---------------

Type de raccordement câble de sortie DC	PUSH IN
---	---------

Sortie CC + & -	Raccordement des conducteurs	Type de raccordement PUSH IN
		Section du conducteur, 0.5 mm <sup>2</sup> min.
		Section du conducteur, 6 mm <sup>2</sup> max.

Nombre de sorties DC	16
----------------------	----

## Surveillance de branche DC

Puissance	Auto-alimenté	Fonction de surveillance	SMS solaire, Tension de sortie, courant de sortie, température
Surveillance de tension	SMS solaire	Surveillance de température	SMS solaire
Surveillance de courant	SMS solaire		

## Garantie

Période	5 ans
---------	-------

