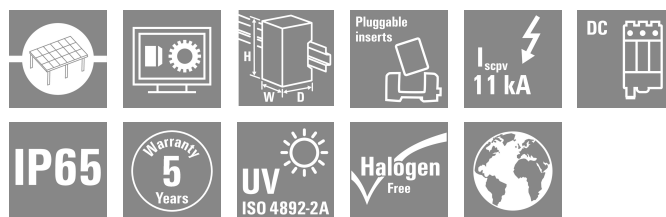
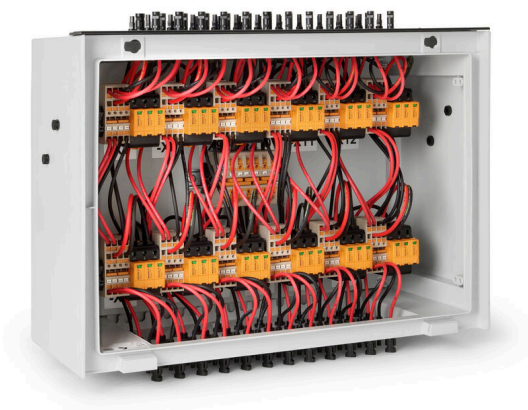


## PV 118SXFXCXXV101TXPX15LWW

**Weidmüller Interface GmbH & Co. KG**  
 Klingenbergstraße 26  
 D-32758 Detmold  
 Germany

www.weidmueller.com



Portefeuille de modèles standards pour onduleurs de ligne Multi MPPT

Protégez les lignes et les onduleurs contre les surtensions.

La protection des entrées de câbles longs et d'onduleurs de ligne (MPPT) est essentielle au bien-être de la construction des centrales solaires, qu'il s'agisse d'une toiture ou d'une centrale électrique. À cette fin, Weidmueller a développé un portefeuille de produits avec un ensemble de différentes armoires qui aident à protéger les câbles et/ou l'entrée de ligne DC de l'onduleur contre les surtensions de potentiel. Ces solutions permettent aux installateurs et aux développeurs de bénéficier de l'expérience de Weidmueller dans le solaire photovoltaïque et de son engagement avec des standards de qualité. Multi-MMPT

### Informations générales de commande

Version	Photovoltaïque, Boîtier confectionné, Boîtier de combinaison, 1500 V, Protection surtension I / II, WM4C, pour montage sur paroi, Paysage, Onduleur de chaîne, 9 MPP
Référence	<a href="#">8000126426</a>
Type	PV 118SXFXCXXV101TXPX15LWW
GTIN (EAN)	4099986907355
Qté.	1 Pièce

## PV 118SXFXCXXV101TXPX15LWW

Weidmüller Interface GmbH & Co. KG  
Klingenbergstraße 26  
D-32758 Detmold  
Germany

www.weidmueller.com

## Caractéristiques techniques

## Agréments

Agréments



ROHS Conforme

## Dimensions et poids

Profondeur	300 mm	Profondeur (pouces)	11.811 inch
Hauteur	536 mm	Hauteur (pouces)	21.1023 inch
Largeur	747 mm	Largeur (pouces)	29.4094 inch
Poids net	18000 g		

## Températures

Température ambiante -20 °C...45 °C      Température de fonctionnement -20°C to +45°C

## Conformité environnementale du produit

Statut de conformité RoHS Conforme  
REACH SVHC Pas de SVHC au-dessus de 0,1 % en poids

## Classifications

ETIM 8.0	EC003857	ETIM 9.0	EC003857
ETIM 10.0	EC003857	ECLASS 14.0	22-57-02-92
ECLASS 15.0	22-57-02-92		

## Boîtier

Type de montage Montage sur paroi      Degré de protection IP65

## Entrées DC

Nombre d'entrées DC	18		
Type de raccordement câble d'entrée DC	Connecteur débrochable WM4C		
Raccordement câble d'entrée DC (-)	Connecteur débrochable WM4C		
Nombre de points de puissance maximum (MPP)	9		
Connecteur de mise à la terre fonctionnel	Entrée du câble	Nombre d'entrées de câbles	1
		Diamètre de câble, min.	6 mm
	Raccordement du conducteur	Diamètre de câble, max.	12 mm
		Type de raccordement	Raccordement vissé
Nombre d'entrées	18		
Nombre d'entrées de conduit	3		
Raccordement câble d'entrée DC (+)	Connecteur débrochable WM4C		
Type de fusible	Ni fusible ni support fusible		
Type de fusible	Ni fusible ni support fusible		

## PV 118SFXCXXV101TXPX15LWW

**Weidmüller Interface GmbH & Co. KG**  
 Klingenbergstraße 26  
 D-32758 Detmold  
 Germany

[www.weidmueller.com](http://www.weidmueller.com)

## Caractéristiques techniques

### Normes et standards

Normes	IEC 61439-2 ed 3.0, EN 61439-2:2020
--------	-------------------------------------

### Propriétés électriques DC

Tension nominale	1500 V	Mise à la terre	Directement sur le VPU
Protection surtension côté DC	1500 V type I+II avec contact à distance		

### Sorties DC

Raccordement câble de sortie DC	Connecteur débrochable WM4C	Type de raccordement câble de sortie DC	Connecteur débrochable WM4C
Nombre de sorties DC	18		

### Surveillance de branche DC

Fonction de surveillance	Sans surveillance
--------------------------	-------------------

### Garantie

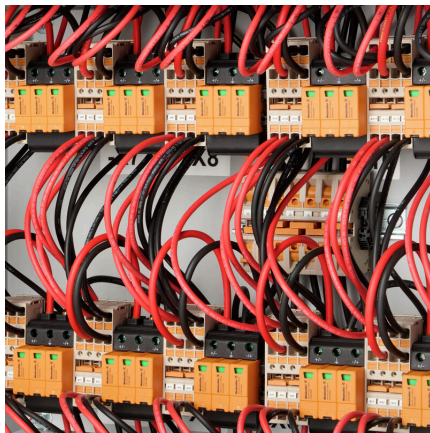
Période	5 ans
---------	-------

**PV 118SXFXCXXV101TXPX15LWW**

**Weidmüller Interface GmbH & Co. KG**  
 Klingenbergstraße 26  
 D-32758 Detmold  
 Germany

**Dessins**

www.weidmueller.com



**Combiner Box Name Description**  
**PV 2 24 S0 FX CXX VX OX TXPX 15 P F ES**

