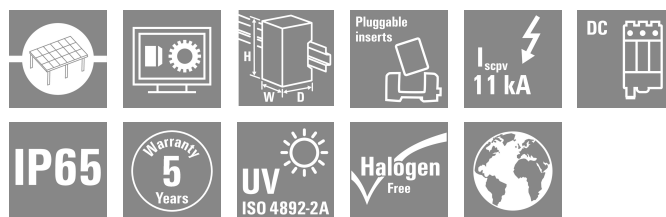
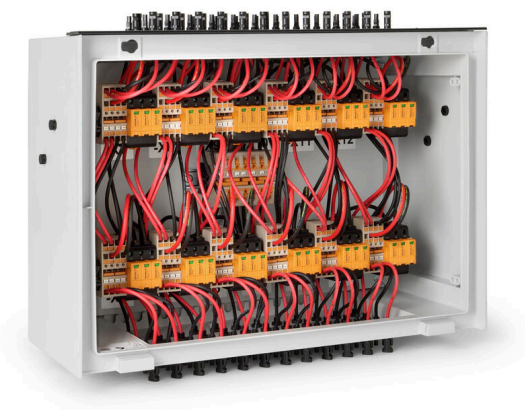


PV 112SXFXCXXV101TXPX15PWW

Weidmüller Interface GmbH & Co. KG
 Klingenbergstraße 26
 D-32758 Detmold
 Germany

www.weidmueller.com



Portefeuille de modèles standards pour onduleurs de ligne Multi MPPT

Protégez les lignes et les onduleurs contre les surtensions.

La protection des entrées de câbles longs et d'onduleurs de ligne (MPPT) est essentielle au bien-être de la construction des centrales solaires, qu'il s'agisse d'une toiture ou d'une centrale électrique. À cette fin, Weidmueller a développé un portefeuille de produits avec un ensemble de différentes armoires qui aident à protéger les câbles et/ou l'entrée de ligne DC de l'onduleur contre les surtensions de potentiel. Ces solutions permettent aux installateurs et aux développeurs de bénéficier de l'expérience de Weidmueller dans le solaire photovoltaïque et de son engagement avec des standards de qualité. Multi-MMPT

Informations générales de commande

Version	Photovoltaïque, Boîtier confectionné, Boîtier de combinaison, 1500 V, Protection surtension I / II, WM4C, pour montage sur paroi, Portrait, Onduleur de chaîne, 6 MPP
Référence	8000126354
Type	PV 112SXFXCXXV101TXPX15PWW
GTIN (EAN)	4099986906259
Qté.	1 Pièce

PV 112SXFXCXXV101TXPX15PWW

Weidmüller Interface GmbH & Co. KG
 Klingenbergstraße 26
 D-32758 Detmold
 Germany

www.weidmueller.com

Caractéristiques techniques

Agréments

Agréments



ROHS Conforme

Dimensions et poids

Profondeur	200 mm	Profondeur (pouces)	7.874 inch
Hauteur	530 mm	Hauteur (pouces)	20.8661 inch
Largeur	430 mm	Largeur (pouces)	16.9291 inch
Poids net	12529.05 g		

Températures

Température ambiante -20 °C...45 °C Température de fonctionnement -20°C to +45°C

Conformité environnementale du produit

Statut de conformité RoHS Conforme
 REACH SVHC Pas de SVHC au-dessus de 0,1 % en poids

Classifications

ETIM 8.0	EC003857	ETIM 9.0	EC003857
ETIM 10.0	EC003857	ECLASS 14.0	22-57-02-92
ECLASS 15.0	22-57-02-92		

Boîtier

Type de montage Montage sur paroi Degré de protection IP65

Entrées DC

Nombre d'entrées DC	12		
Type de raccordement câble d'entrée DC	Connecteur débrochable WM4C		
Raccordement câble d'entrée DC (-)	Connecteur débrochable WM4C		
Nombre de points de puissance maximum (MPP)	6		
Connecteur de mise à la terre fonctionnel	Entrée du câble	Nombre d'entrées de câbles	1
		Diamètre de câble, min.	6 mm
	Raccordement du conducteur	Diamètre de câble, max.	12 mm
		Type de raccordement	Raccordement vissé
Nombre d'entrées	12		
Nombre d'entrées de conduit	1		
Raccordement câble d'entrée DC (+)	Connecteur débrochable WM4C		
Type de fusible	Ni fusible ni support fusible		
Type de fusible	Ni fusible ni support fusible		

PV 112SFXCXXV101TXPX15PWW

Weidmüller Interface GmbH & Co. KG
 Klingenbergstraße 26
 D-32758 Detmold
 Germany

www.weidmueller.com

Caractéristiques techniques

Normes et standards

Normes	IEC 61439-2 ed 3.0, EN 61439-2:2020
--------	-------------------------------------

Propriétés électriques DC

Tension nominale	1500 V	Mise à la terre	Directement sur le VPU
Protection surtension côté DC	1500 V type I+II avec contact à distance		

Sorties DC

Raccordement câble de sortie DC	Connecteur débrochable WM4C	Type de raccordement câble de sortie DC	Connecteur débrochable WM4C
Nombre de sorties DC	12		

Surveillance de branche DC

Fonction de surveillance	Sans surveillance
--------------------------	-------------------

Garantie

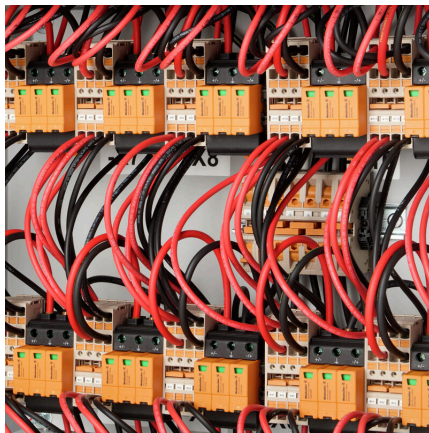
Période	5 ans
---------	-------

PV 112SFXFCXXV101TXPX15PWW

Weidmüller Interface GmbH & Co. KG
 Klingenbergstraße 26
 D-32758 Detmold
 Germany

Dessins

www.weidmueller.com



Combiner Box Name Description
PV 2 24 S0 FX CXX VX OX TXPX 15 P F ES

