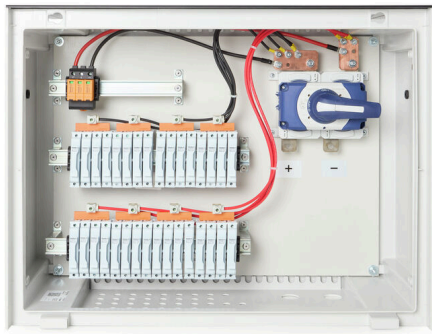


## PV 220S0F3CXXV100TXPX15LWW

**Weidmüller Interface GmbH & Co. KG**  
 Klingenbergstraße 26  
 D-32758 Detmold  
 Germany

www.weidmueller.com



Portefeuille de modèles standards pour onduleurs de ligne 1 MPPT  
 Protégez et surveillez les lignes dans les parcs solaires avec des onduleurs de lignes avec 1 MPPT.  
 La gamme de boîtiers de raccordement du générateur PV DC ci-dessous est destinée à être utilisée avec des onduleurs de ligne avec un maximum de Power Point Tracker (MPPT) pour regrouper, protéger et isoler le nombre de lignes que ces onduleurs utilisent. 1 MPPT

### Informations générales de commande

Version	Photovoltaïque, Boîtier confectionné, Boîtier de combinaison, 1500 V, Avec porte-fusible, Protection contre la foudre et la surtension II, Presse-étoupe, pour montage sur paroi, Interrupteur-sectionneur, Paysage, Onduleur de chaîne
Référence	<a href="#">8000125422</a>
Type	PV 220S0F3CXXV100TXPX15LWW
GTIN (EAN)	4099986891586
Qté.	1 Pièce

## PV 220S0F3CXXV100TXPX15LWW

Weidmüller Interface GmbH & Co. KG  
Klingenbergstraße 26  
D-32758 Detmold  
Germany

www.weidmueller.com

## Caractéristiques techniques

## Agréments

Agréments



ROHS Conformance

## Dimensions et poids

Profondeur	300 mm	Profondeur (pouces)	11.811 inch
Hauteur	636 mm	Hauteur (pouces)	25.0393 inch
Largeur	847 mm	Largeur (pouces)	33.3464 inch
Poids net	14207.94 g		

## Températures

Température ambiante -20 °C...45 °C      Température de fonctionnement -20°C to +45 °C

## Conformité environnementale du produit

Statut de conformité RoHS	Conforme avec exemption
Exemption RoHS (le cas échéant/connue)	6c
REACH SVHC	Lead 7439-92-1
SCIP	1d28ada4-1634-4382-8635-45f6353a6574

## Classifications

ETIM 8.0	EC003857	ETIM 9.0	EC003857
ETIM 10.0	EC003857	ECLASS 14.0	22-57-02-92
ECLASS 15.0	22-57-02-92		

## Boîtier

Type de montage Montage sur paroi      Degré de protection IP65

## Entrées DC

Fusible	10 x 85 mm		
Protection par fusible	15 A, 16 A, 20 A, 25 A, 30 A, 32 A		
Nombre d'entrées DC	20		
Pôles fusionnés de chaîne	+/-		
Type de raccordement câble d'entrée DC	Presse-étoupe		
Raccordement câble d'entrée DC (-)	Raccordement vissé		
Conducteur fusible standard	gPV (EN 60269-6)		
Nombre de points de puissance maximum (MPP)	1		
Connecteur de mise à la terre fonctionnel	Entrée du câble	Nombre d'entrées de câbles	1
		Diamètre de câble, min.	6 mm
		Diamètre de câble, max.	12 mm
Entrée CC + & -	Raccordement du conducteur	Type de raccordement	Presse-étoupe M20
	Raccordement des conducteurs	Type de raccordement	Presse-étoupe M16
	Entrée du câble	Nombre d'entrées de câbles	40

## PV 220S0F3CXXV100TXPX15LWW

**Weidmüller Interface GmbH & Co. KG**  
 Klingenbergstraße 26  
 D-32758 Detmold  
 Germany

www.weidmueller.com

### Caractéristiques techniques

		Diamètre de câble, min.	5 mm
		Diamètre de câble, max.	10 mm
Raccordement câble d'entrée DC (+)	Raccordement vissé		
Type de fusible	Support fusible vide		
Position des fusibles	Entrées positive et négative		
Type de fusible	Support fusible vide		

### Normes et standards

Normes	EN 61439-2:2011, IEC 61439-2 ed 3.0
--------	-------------------------------------

### Propriétés électriques DC

Tension nominale	1500 V	Puissance de commutation AC	400 A (DC21B 1500 V)
Mise à la terre	Directement sur le VPU	Protection surtension côté DC	1.500 V type II avec contact à distance

### Sorties DC

Raccordement câble de sortie DC	Raccordement de boulon et écrou M10		
Type de raccordement câble de sortie DC	Connecteurs à borne vissée		
Sortie CC + & -	Raccordement des conducteurs	Type de raccordement Presse-étoupe M40	
		Section du conducteur, 150 mm <sup>2</sup> min.	
		Section du conducteur, 300 mm <sup>2</sup> max.	
Nombre de sorties DC	2		
Le disjoncteur de protection est doté d'un contact auxiliaire	Non		

### Surveillance de branche DC

Fonction de surveillance	Sans surveillance
--------------------------	-------------------

### Garantie

Période	5 ans
---------	-------



**PV 220S0F3CXXV100TXPX15LWW**

**Weidmüller Interface GmbH & Co. KG**  
 Klingenbergstraße 26  
 D-32758 Detmold  
 Germany

**Dessins**

www.weidmueller.com

Combiner Box Name Description

PV 2 24 S0 FX CXX VX OX TXPX 15 P F ES

**PV 1:** PV DC L0 Industrial  
**PV 2:** PV DC L1 Industrial  
**PV 3:** PV DC L2 Industrial

**Number of inputs (01-36)**

**S0:** Switch-disconnector

- S0 → Switch-disconnector (SW)
- S1 → Switch-disconnector with remote disconnection (SW RD)
- S2 → Molded Case Circuit Breaker (MCCB)
- S3 → Motorized switch-disconnector (SW M)
- S4 → Switch-disconnector with Contactor (SW K)
- SX → No Switch-disconnector needed (N/A)

**FX:** Fuses / Fuseholders position

- F0 → Fuses Both Poles
- F1 → Only Positive Fuses
- F2 → Only Negative Fuses
- F3 → Only Fuse Holders
- F4 → Only fuse holder in positive (+)
- F5 → Only fuse holder in negative (-)
- FX → No Fuse holders needed (N/A)

**CXX:** CIL Fuses Type → C 10/15/16/20/25/30/40/50/55/60/63/80 - (Example C10)

**NXX:** NH Fuses Type → N 40/50/63/80/100/125/160/200/250/315/355/400 - (Example N40)

CXX → N/A, NXX → N/A

**VX:** SPD Type

- V0 → SPD Class II / V1 → SPD Class I+II / V2 → SPD Class I
- VX → No SPD needed (N/A)

**Country / Whole World**

**Floating:** YES (F) / NO

**P:** Portrait

**L:** Landscape

**10:** 1000v

**15:** 1500v

**TX:** Monitoring Device

- TX → No monitoring (N/A)
- T2 → TC 16i+ (1kV or 1.5kV)
- T5 → TC 2x16i+
- T7 → TC 16iH
- T8 → Others
- T9 → Fronrich
- TA1 → Solar SMS (25A)
- TA2 → Solar SMS (50A)
- TA3 → Solar SMS LoRaWAN (25A)
- TA4 → Solar SMS LoRaWAN (50A)

**PX:** Power Supply for (TX)

- PX → No Power Supply Needed (N/A)
- P0 → Self-Powered (BKE)
- P1 → External Power Supply (PS ACDC)
- PA → Self-Powered (EE)

**OX:** Output type

- OX → No holes needed (N/A)
- O0 → Cable Gland
- O1 → WMAC
- O2 → MCA
- O3 → Multivia CG

