

PV 216S0F3CXXV100TA1PA15LWW**Weidmüller Interface GmbH & Co. KG**

Klingenbergstraße 26

D-32758 Detmold

Germany

www.weidmueller.com



Portefeuille de modèles standards pour onduleurs de ligne 1 MPPT

Protégez et surveillez les lignes dans les parcs solaires avec des onduleurs de lignes avec 1 MPPT.

La gamme de boîtiers de raccordement du générateur PV DC ci-dessous est destinée à être utilisée avec des onduleurs de ligne avec un maximum de Power Point Tracker (MPPT) pour regrouper, protéger et isoler le nombre de lignes que ces onduleurs utilisent. 1 MPPT

Informations générales de commande

Version	Photovoltaïque, Boîtier confectionné, Boîtier de combinaison, 1500 V, Avec porte-fusible, Protection surtension I / II, Presse-étoupe, pour montage sur paroi, Interrupteur-sectionneur, Paysage, Surveillance de courant, Surveillance de tension, Surveillance de température, Onduleur de chaîne
Référence	8000122738
Type	PV 216S0F3CXXV100TA1PA15LWW
GTIN (EAN)	4099986861190
Qté.	1 Pièce

PV 216S0F3CXXV100TA1PA15LWW

Weidmüller Interface GmbH & Co. KG
 Klingenbergstraße 26
 D-32758 Detmold
 Germany

www.weidmueller.com

Technical data

Agréments

Agréments



ROHS Conforme

Dimensions et poids

Profondeur	300 mm	Profondeur (pouces)	11.811 inch
Hauteur	636 mm	Hauteur (pouces)	25.0393 inch
Largeur	847 mm	Largeur (pouces)	33.3464 inch
Poids net	15299.42 g		

Températures

Température ambiante -20 °C...45 °C Température de fonctionnement -20°C to +45 °C

Conformité environnementale du produit

Statut de conformité RoHS	Conforme avec exemption
Exemption RoHS (le cas échéant/connue)	6c, 7a, 7cl
REACH SVHC	Lead 7439-92-1
SCIP	1d28ada4-1634-4382-8635-45f6353a6574

Classifications

ETIM 8.0	EC003857	ETIM 9.0	EC003857
ETIM 10.0	EC003857	ECLASS 14.0	22-57-02-92
ECLASS 15.0	22-57-02-92		

Boîtier

Type de montage Montage sur paroi Degré de protection IP65

Entrées DC

Fusible	10 x 85 mm		
Protection par fusible	15 A, 16 A, 20 A, 25 A, 30 A, 32 A		
Nombre d'entrées DC	16		
Pôles fusionnés de chaîne	+/-		
Type de raccordement câble d'entrée DC	Presse-étoupe		
Raccordement câble d'entrée DC (-)	Raccordement vissé		
Conducteur fusible standard	gPV (EN 60269-6)		
Nombre de points de puissance maximum (MPP)	1		
Connecteur de mise à la terre fonctionnel	Entrée du câble	Nombre d'entrées de câbles	1
		Diamètre de câble, min.	6 mm
		Diamètre de câble, max.	12 mm
	Raccordement du conducteur	Type de raccordement	Presse-étoupe M20
Nombre d'entrées	16		
Nombre d'entrées de conduit	37		

PV 216S0F3CXXV100TA1PA15LWW

Weidmüller Interface GmbH & Co. KG

Klingenbergstraße 26

D-32758 Detmold

Germany

www.weidmueller.com

Technical data

Entrée CC + & -	Raccordement des conducteurs	Type de raccordement Presse-étoupe M16
	Entrée du câble	Nombre d'entrées de câbles 32
		Diamètre de câble, min. 5 mm
		Diamètre de câble, max. 10 mm
Raccordement câble d'entrée DC (+)	Raccordement vissé	
Type de fusible	Support fusible vide	
Position des fusibles	Entrées positive et négative	
Type de fusible	Support fusible vide	

Normes et standards

Normes	EN 61439-2:2011, IEC 61439-2 ed 3.0
--------	-------------------------------------

Propriétés électriques DC

Tension nominale	1500 V	Puissance de commutation AC	400 A (DC21B 1500 V)
Mise à la terre	Directement sur le VPU	Protection surtension côté DC	1.500 V type II avec contact à distance

Sorties DC

Raccordement câble de sortie DC		Raccordement de boulon et écrou M10	
Type de raccordement câble de sortie DC		Connecteurs à borne vissée	
Sortie CC + & -	Raccordement des conducteurs	Type de raccordement Presse-étoupe M40	
		Section du conducteur, 150 mm² min.	
		Section du conducteur, 300 mm² max.	
Nombre de sorties DC		2	
Le disjoncteur de protection est doté d'un contact auxiliaire		Non	

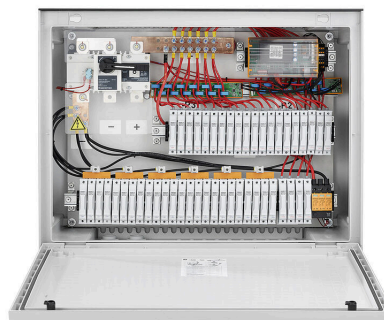
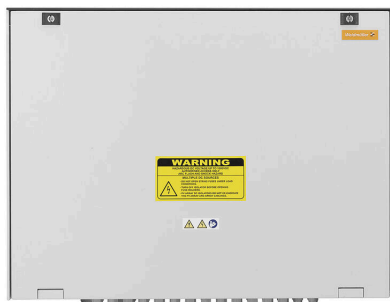
Surveillance de branche DC

Puissance	Auto-alimenté	Fonction de surveillance	SMS solaire, Tension de sortie, courant de sortie, température
Surveillance de tension	SMS solaire	Surveillance de température	SMS solaire
Surveillance de courant	SMS solaire		

Garantie

Période	5 ans
---------	-------

Drawings



PV 216S0F3CXXV100TA1PA15LWW

Weidmüller Interface GmbH & Co. KG
 Klingenbergstraße 26
 D-32758 Detmold
 Germany

www.weidmueller.com

Drawings

Combiner Box Name Description

PV 2 24 S0 FX CXX VX OX TXPX 15 P F ES

PV 1: PV DC L0 Industrial
PV 2: PV DC L1 Industrial
PV 3: PV DC L2 Industrial

Number of inputs (01-36)

S0: Switch-disconnector

S0 → Switch-Disconnector (SW)
 S1 → Switch-disconnector with remote disconnection (SW RD)
 S2 → Molded Case Circuit Breaker (MCCB)
 S3 → Motorized switch-disconnector (SW M)
 S4 → Switch-disconnector with Contactor (SW K)
 SX → No Switch-disconnector needed (N/A)

FX: Fuses / Fuseholders position

F0 → Fuses Both Poles
 F1 → Only Positive Fuses
 F2 → Only Negative Fuses
 F3 → Only Fuse Holders
 F4 → Only fuse holder in positive (+)
 F5 → Only fuse holder in negative (-)
 FX → No Fuse holders needed (N/A)

CXX: CIL Fuses Type → C 10/15/16/20/25/30/40/50/55/60/63/80 - (Example C10)

NXX: NH Fuses Type → N 40/50/63/80/100/125/160/200/250/315/355/400 - (Example N40)

CXX → N/A, NXX → N/A

VX: SPD Type

V0 → SPD Class II / V1 → SPD Class I+II / V2 → SPD Class I

VX → No SPD needed (N/A)

Country / Whole World

Floating: YES (F) / NO

P: Portrait

L: Landscape

10: 1000V

15: 1500V

TX: Monitoring Device

TX → No monitoring (N/A)
 T2 → TC 16H (1kV or 1.5kV)
 T5 → TC 2x16H
 T7 → TC 16H+H
 T8 → Others
 T9 → Fonnich
 TA1 → Solar SMS (25A)
 TA2 → Solar SMS (50A)
 TA3 → Solar SMS LoRaWAN (25A)
 TA4 → Solar SMS LoRaWAN (50A)

PX: Power Supply for (TX)

PX → No Power Supply Needed (N/A)
 P0 → Self-Powered (BKE)
 P1 → External Power Supply (PS ACDC)
 PA → Self-Powered (EE)

OX: Output type

OX → No holes needed (N/A)
 O0 → Cable Gland
 O1 → WM4C
 O2 → MC4
 O3 → Multivia CG

