

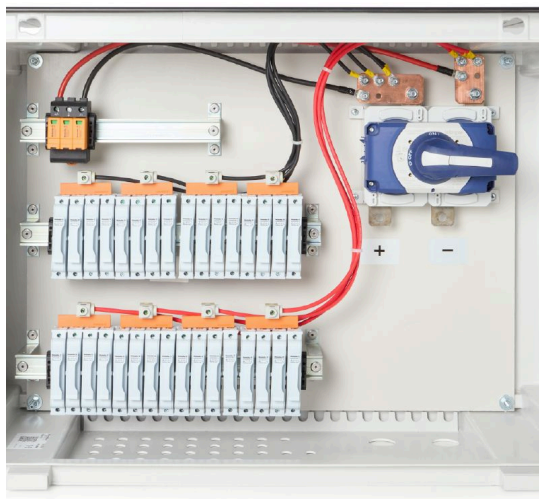
PV 220S0F3CXXV000TXPX15LWW**Weidmüller Interface GmbH & Co. KG**

Klingenbergstraße 26

D-32758 Detmold

Germany

www.weidmueller.com



Portefeuille de modèles standards pour les boîtiers de raccordement du générateur.

Protéger et surveiller les lignes dans un parc solaire.

Weidmüller a développé une gamme complète de boîtiers de raccordement du générateur PV DC standards pour parcs solaires. Ces produits visent à protéger les solutions les plus couramment utilisées à ces fins d'une manière efficace et compétitive. De 6 à 32 entrées, notre génération X offre une gamme complète de produits pour les boîtiers de raccordement du générateur surveillés et non surveillés permettant à notre client de bénéficier de l'expérience et de l'engagement de Weidmueller en matière de qualité. Gen X

Informations générales de commande

Version	Photovoltaïque, Boîtier confectionné, Boîtier de combinaison, 1500 V, Avec porte-fusible, Protection contre la foudre et la surtension II, Presse-étoupe, pour montage sur paroi, Interrupteur-sectionneur, Paysage, Onduleur central
Référence	8000119548
Type	PV 220S0F3CXXV000TXPX15LWW
GTIN (EAN)	4099986864689
Qté.	1 Pièce

PV 220S0F3CXXV000TXPX15LWW

Weidmüller Interface GmbH & Co. KG
 Klingenbergstraße 26
 D-32758 Detmold
 Germany

www.weidmueller.com

Caractéristiques techniques

Agréments

Agréments



ROHS Conforme

Dimensions et poids

Profondeur	300 mm	Profondeur (pouces)	11.811 inch
Hauteur	636 mm	Hauteur (pouces)	25.0393 inch
Largeur	847 mm	Largeur (pouces)	33.3464 inch
Poids net	40000 g		

Températures

Température ambiante -20 °C...45 °C Température de fonctionnement -20°C to +45 °C

Conformité environnementale du produit

Statut de conformité RoHS	Conforme avec exemption
Exemption RoHS (le cas échéant/connue)	6c
REACH SVHC	Lead 7439-92-1
SCIP	1d28ada4-1634-4382-8635-45f6353a6574

Classifications

ETIM 8.0	EC003857	ETIM 9.0	EC003857
ETIM 10.0	EC003857	ECLASS 14.0	22-57-02-92
ECLASS 15.0	22-57-02-92		

Boîtier

Type de montage Montage sur paroi Degré de protection IP65

Entrées DC

Fusible	10 x 85 mm		
Protection par fusible	15 A, 16 A, 20 A, 25 A, 30 A, 32 A		
Nombre d'entrées DC	20		
Pôles fusionnés de chaîne	+/-		
Type de raccordement câble d'entrée DC	Presse-étoupe		
Raccordement câble d'entrée DC (-)	Raccordement vissé		
Conducteur fusible standard	gPV (EN 60269-6)		
Connecteur de mise à la terre fonctionnel	Entrée du câble	Nombre d'entrées de câbles	1
		Diamètre de câble, min.	6 mm
		Diamètre de câble, max.	12 mm
	Raccordement du conducteur	Type de raccordement	Presse-étoupe M20
Nombre d'entrées	20		
Nombre d'entrées de conduit	43		
Entrée CC + & -	Raccordement des conducteurs	Type de raccordement	Presse-étoupe M16

PV 220S0F3CXXV000TXPX15LWW

Weidmüller Interface GmbH & Co. KG

Klingenbergstraße 26

D-32758 Detmold

Germany

www.weidmueller.com

Caractéristiques techniques

	Entrée du câble	Nombre d'entrées de câbles	40
		Diamètre de câble, min.	5 mm
		Diamètre de câble, max.	10 mm
Raccordement câble d'entrée DC (+)	Raccordement vissé		
Type de fusible	Support fusible vide		
Position des fusibles	Entrées positive et négative		
Type de fusible	Support fusible vide		

Normes et standards

Normes	EN 61439-2:2011, IEC 61439-2 ed 3.0
--------	-------------------------------------

Propriétés électriques DC

Tension nominale	1500 V	Puissance de commutation AC	400 A (DC21B 1500 V)
Mise à la terre	Directement sur le VPU	Protection surtension côté DC	1.500 V type II avec contact à distance

Sorties DC

Raccordement câble de sortie DC	Raccordement de boulon et écrou M12		
Sortie CC + & -	Raccordement des conducteurs	Type de raccordement	Presse-étoupe M40
		Section du conducteur, 150 mm ² min.	
		Section du conducteur, 400 mm ² max.	
Nombre de sorties DC	2		
Le disjoncteur de protection est doté d'un contact auxiliaire	Non		

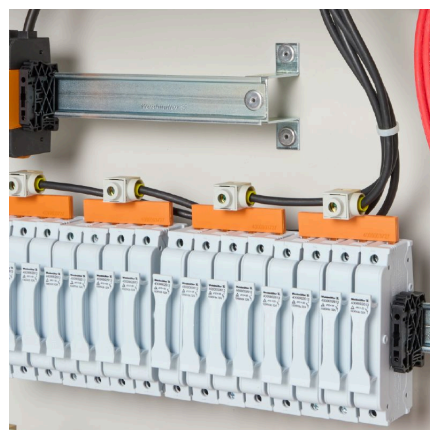
Surveillance de branche DC

Fonction de surveillance	Sans surveillance
--------------------------	-------------------

Garantie

Période	5 ans
---------	-------

Dessins



PV 220S0F3CXXV000TXPX15LWW

Weidmüller Interface GmbH & Co. KG
Klingenbergstraße 26
D-32758 Detmold
Germany

www.weidmueller.com

Dessins

Combiner Box Name Description

PV 2 24 S0 FX CXX VX OX TXPX 15 P F ES

