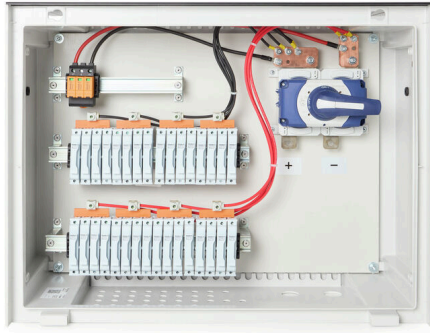


## PV 216S0F3CXXV000TXPX15LWW

**Weidmüller Interface GmbH & Co. KG**  
 Klingenbergstraße 26  
 D-32758 Detmold  
 Germany

www.weidmueller.com



Portefeuille de modèles standards pour les boîtiers de raccordement du générateur.

Protéger et surveiller les lignes dans un parc solaire.

Weidmüller a développé une gamme complète de boîtiers de raccordement du générateur PV DC standards pour parcs solaires. Ces produits visent à protéger les solutions les plus couramment utilisées à ces fins d'une manière efficace et compétitive. De 6 à 32 entrées, notre génération X offre une gamme complète de produits pour les boîtiers de raccordement du générateur surveillés et non surveillés permettant à notre client de bénéficier de l'expérience et de l'engagement de Weidmueller en matière de qualité. Gen X

### Informations générales de commande

|            |   |
|------------|---|
| Version    | Photovoltaïque, Boîtier confectionné, Boîtier de combinaison, 1500 V, Avec porte-fusible, Protection contre la foudre et la surtension II, Presse-étoupe, pour montage sur paroi, Interrupteur-sectionneur, Paysage, Onduleur central |
| Référence  | <a href="#">8000119547</a>  |
| Type       | PV 216S0F3CXXV000TXPX15LWW  |
| GTIN (EAN) | 4099986829565   |
| Qté.       | 1 Pièce   |

## PV 216S0F3CXXV000TXPX15LWW

Weidmüller Interface GmbH & Co. KG  
Klingenbergstraße 26  
D-32758 Detmold  
Germany

www.weidmueller.com

## Caractéristiques techniques

## Agréments

Agréments



ROHS Conforme

## Dimensions et poids

|            |            |                     |              |
|------------|------------|---------------------|--------------|
| Profondeur | 300 mm     | Profondeur (pouces) | 11.811 inch  |
| Hauteur    | 636 mm     | Hauteur (pouces)    | 25.0393 inch |
| Largeur    | 847 mm     | Largeur (pouces)    | 33.3464 inch |
| Poids net  | 16174.16 g |                     |              |

## Températures

Température ambiante -20 °C...45 °C Température de fonctionnement -20°C to +45 °C

## Conformité environnementale du produit

|  |                                      |
|--|--------------------------------------|
| Statut de conformité RoHS                  | Conforme avec exemption              |
| Exemption RoHS (le cas échéant/<br>connue) | 6c                                   |
| REACH SVHC                                 | Lead 7439-92-1                       |
| SCIP                                       | 1d28ada4-1634-4382-8635-45f6353a6574 |

## Classifications

|             |             |             |             |
|-------------|-------------|-------------|-------------|
| ETIM 8.0    | EC003857    | ETIM 9.0    | EC003857    |
| ETIM 10.0   | EC003857    | ECLASS 14.0 | 22-57-02-92 |
| ECLASS 15.0 | 22-57-02-92 |             |             |

## Boîtier

Type de montage Montage sur paroi Degré de protection IP66

## Entrées DC

|   |                                    |                            |                   |
|---|------------------------------------|----------------------------|-------------------|
| Fusible                                   | 10 x 85 mm                         |                            |                   |
| Protection par fusible                    | 15 A, 16 A, 20 A, 25 A, 30 A, 32 A |                            |                   |
| Nombre d'entrées DC                       | 16                                 |                            |                   |
| Pôles fusionnés de chaîne                 | +/-                                |                            |                   |
| Type de raccordement câble d'entrée DC    | Presse-étoupe                      |                            |                   |
| Raccordement câble d'entrée DC (-)        | Raccordement vissé                 |                            |                   |
| Conducteur fusible standard               | gPV (EN 60269-6)                   |                            |                   |
| Connecteur de mise à la terre fonctionnel | Entrée du câble                    | Nombre d'entrées de câbles | 1                 |
|   |                                    | Diamètre de câble, min.    | 6 mm              |
|   |                                    | Diamètre de câble, max.    | 12 mm             |
|   | Raccordement du conducteur         | Type de raccordement       | Presse-étoupe M20 |
| Nombre d'entrées                          | 16                                 |                            |                   |
| Nombre d'entrées de conduit               | 35                                 |                            |                   |
| Entrée CC + & -                           | Raccordement des conducteurs       | Type de raccordement       | Presse-étoupe M16 |

## PV 216S0F3CXXV000TXPX15LWW

**Weidmüller Interface GmbH & Co. KG**  
 Klingenbergstraße 26  
 D-32758 Detmold  
 Germany

www.weidmueller.com

### Caractéristiques techniques

|                                    |                              |                            |       |
|------------------------------------|------------------------------|----------------------------|-------|
|                                    | Entrée du câble              | Nombre d'entrées de câbles | 32    |
|                                    |                              | Diamètre de câble, min.    | 5 mm  |
|                                    |                              | Diamètre de câble, max.    | 10 mm |
| Raccordement câble d'entrée DC (+) | Raccordement vissé           |                            |       |
| Type de fusible                    | Support fusible vide         |                            |       |
| Position des fusibles              | Entrées positive et négative |                            |       |
| Type de fusible                    | Support fusible vide         |                            |       |

### Normes et standards

|        |                                     |  |  |
|--------|-------------------------------------|--|--|
| Normes | EN 61439-2:2011, IEC 61439-2 ed 3.0 |  |  |
|--------|-------------------------------------|--|--|

### Propriétés électriques DC

|                  |                        |                               |   |
|------------------|------------------------|-------------------------------|---|
| Tension nominale | 1500 V                 | Puissance de commutation AC   | 400 A (DC21B 1500 V)                    |
| Mise à la terre  | Directement sur le VPU | Protection surtension côté DC | 1.500 V type II avec contact à distance |

### Sorties DC

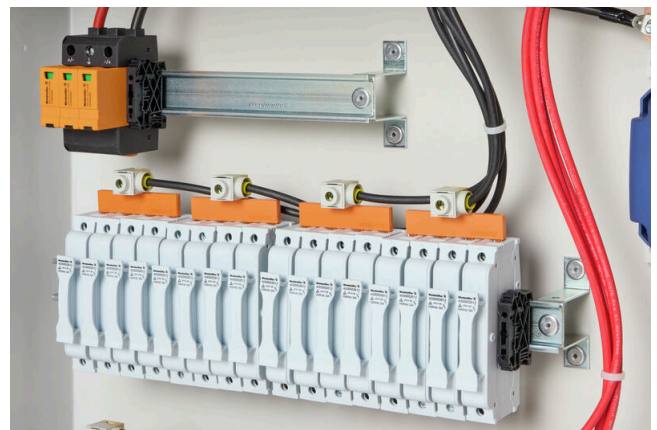
|   |                                     |                             |                     |
|---|-------------------------------------|-----------------------------|---------------------|
| Raccordement câble de sortie DC                               | Raccordement de boulon et écrou M12 |                             |                     |
| Sortie CC + & -   | Raccordement des conducteurs        | Type de raccordement        | Presse-étoupe M40   |
|   |                                     | Section du conducteur, min. | 150 mm <sup>2</sup> |
|   |                                     | Section du conducteur, max. | 300 mm <sup>2</sup> |
| Nombre de sorties DC  | 2                                   |                             |                     |
| Le disjoncteur de protection est doté d'un contact auxiliaire | Non                                 |                             |                     |

### Surveillance de branche DC

|                          |                   |  |  |
|--------------------------|-------------------|--|--|
| Fonction de surveillance | Sans surveillance |  |  |
|--------------------------|-------------------|--|--|

### Garantie

|         |       |  |  |
|---------|-------|--|--|
| Période | 5 ans |  |  |
|---------|-------|--|--|



**PV 216S0F3CXXV000TXPX15LWW**

**Weidmüller Interface GmbH & Co. KG**  
 Klingenbergstraße 26  
 D-32758 Detmold  
 Germany

**Dessins**

www.weidmueller.com

Combiner Box Name Description

PV 2 24 S0 FX CXX VX OX TXPX 15 P F ES

**PV 1:** PV DC L0 Industrial  
**PV 2:** PV DC L1 Industrial  
**PV 3:** PV DC L2 Industrial

**Number of inputs (01-36)**

**S0:** Switch-disconnector

- S0 → Switch-disconnector (SW)
- S1 → Switch-disconnector with remote disconnection (SW RD)
- S2 → Molded Case Circuit Breaker (MCCB)
- S3 → Motorized switch-disconnector (SW M)
- S4 → Switch-disconnector with Contactor (SW K)
- SX → No Switch-disconnector needed (N/A)

**FX:** Fuses / Fuseholders position

- F0 → Fuses Both Poles
- F1 → Only Positive Fuses
- F2 → Only Negative Fuses
- F3 → Only Fuse Holders
- F4 → Only fuse holder in positive (+)
- F5 → Only fuse holder in negative (-)
- FX → No Fuse holders needed (N/A)

**CXX:** CIL Fuses Type → C 10/15/16/20/25/30/40/50/55/60/63/80 - (Example C10)

**NXX:** NH Fuses Type → N 40/50/63/80/100/125/160/200/250/315/355/400 - (Example N40)

CXX → N/A, NXX → N/A

**VX:** SPD Type

- V0 → SPD Class II / V1 → SPD Class I+II / V2 → SPD Class I
- VX → No SPD needed (N/A)

**Country / Whole World**

**Floating:** YES (F) / NO

**P:** Portrait

**L:** Landscape

**10:** 1000v

**15:** 1500v

**TX:** Monitoring Device

- TX → No monitoring (N/A)
- T2 → TC 16i+ (1kV or 1.5kV)
- T5 → TC 2x16i+
- T7 → TC 16iH
- T8 → Others
- T9 → Fronrich
- TA1 → Solar SMS (25A)
- TA2 → Solar SMS (50A)
- TA3 → Solar SMS LoRaWAN (25A)
- TA4 → Solar SMS LoRaWAN (50A)

**PX:** Power Supply for (TX)

- PX → No Power Supply Needed (N/A)
- P0 → Self-Powered (BKE)
- P1 → External Power Supply (PS ACDC)
- PA → Self-Powered (EE)

**OX:** Output type

- OX → No holes needed (N/A)
- O0 → Cable Gland
- O1 → WMAC
- O2 → MCA
- O3 → Multivia CG

