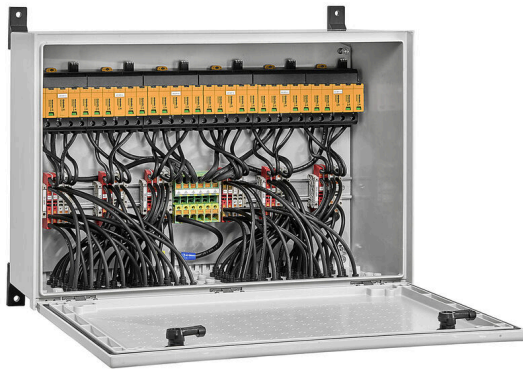


## PVC DC 2I 2O 12MPP SPD1R WM4 11

**Weidmüller Interface GmbH & Co. KG**  
 Klingenbergstraße 26  
 D-32758 Detmold  
 Germany

www.weidmuller.com



Les boîtiers de raccordement du générateur PV Next pour les onduleurs avec 1 à 12 pisteurs MPP sont utilisés pour protéger le côté DC d'un système photovoltaïque. Les boîtiers de raccordement du générateur protègent l'onduleur contre les surtensions et sont donc conformes à la directive européenne CLC/TS 5 1643-32. En outre, ces produits offrent la possibilité de protéger le système contre les courants inversés et la possibilité de combiner des lignes pour économiser les câbles pendant la construction.

### Informations générales de commande

Version	Photovoltaïque, Boîtier de combinaison, PV Next, 1100 V, 12 MPP, 2 entrées / 2 sorties par MPP, Protection surtension I / II, WM4C
Référence	<a href="#">8000115469</a>
Type	PVC DC 2I 2O 12MPP SPD1R WM4 11
GTIN (EAN)	4099986879126
Qté.	1 Pièce

## PVC DC 2I 20 12MPP SPD1R WM4 11

**Weidmüller Interface GmbH & Co. KG**  
 Klingenbergstraße 26  
 D-32758 Detmold  
 Germany

www.weidmueller.com

## Caractéristiques techniques

### Agréments

Agréments



ROHS Conforme

### Dimensions et poids

Profondeur	257 mm	Profondeur (pouces)	10.1181 inch
Hauteur	488.2 mm	Hauteur (pouces)	19.2204 inch
Largeur	600 mm	Largeur (pouces)	23.622 inch
Poids net	16466.54 g		

### Températures

Température ambiante	-20 °C...50 °C	Humidité	5 – 90 % (sans condensation)
----------------------	----------------	----------	------------------------------

### Conformité environnementale du produit

Statut de conformité RoHS	Conforme avec exemption
Exemption RoHS (le cas échéant/connue)	7a, 7cI
REACH SVHC	Lead 7439-92-1
SCIP	bdab5698-6a20-4370-8e28-8810d882d01a

### Classifications

ETIM 8.0	EC003857	ETIM 9.0	EC003857
ETIM 10.0	EC003857	ECLASS 14.0	22-57-02-92
ECLASS 15.0	22-57-02-92		

### Textes de description

Texte descriptif long	<p>Combiner box for inverters with 12 MPP tracker, suitable for protecting the DC side of a photovoltaic system according to DIN CLC/TS 51643-32. MPP1: 2 inputs, connection via WM4 C connector, compatible with cable type TÜV 2 Pfg 1169/08.07 / EN 50618:2063</p> <p>1 output, connection via WM4 C connector, compatible with cable type TÜV 2 Pfg 1169/08.07 / EN 50618:2063</p> <p>MPP2 to 12: identical to MPP1 Max. string voltage Uoc: 1100 VDC</p> <p>1 class/type I + II combined arrester with signal contact</p> <p>Connection of the signal contact via M16</p>
-----------------------	--

## PVC DC 2I 20 12MPP SPD1R WM4 11

**Weidmüller Interface GmbH & Co. KG**  
 Klingenbergstraße 26  
 D-32758 Detmold  
 Germany

www.weidmueller.com

## Caractéristiques techniques

cable glands (Clamping range 5-10 mmØ) max. conductor cross-section: 1.5 mm<sup>2</sup>  
 Connection of the functional earth via M16 cable glands (Clamping range 5-10 mmØ)  
 Conductor cross-section: >= 16 mm<sup>2</sup>  
 Protection class: IP65  
 All built into a glas fibre reinforced polyester housing. Dimensions HxWxD: 467x600x250 mm  
 Approval according to low voltage switchgear and controlgear IEC 61439-1 and EN 61439-2

### Surveillance de branche DC

Fonction de surveillance	Sans surveillance
--------------------------	-------------------

### Inclus dans la livraison

Accessoires inclus	Article	Quantité	Description
			Pied de montage
		4	
			Cache anti-poussière VSSO
		48	
			Bouchon étanche
		3	

### Approbations et normes

Agréments	EN 61439-2, IEC 61439-2
-----------	-------------------------

### Garantie

Période	5 ans
---------	-------

### Boîtier

Matériau isolant	Polyester renforcé à la fibre de verre, polycarbonate	Type de montage	Pattes de fixation
Tenue aux chocs	IK10 conforme à la norme CEI 62262	Fixation du coffret	Via les pieds de montage
Classe de protection	II	Ligne type de raccordement	Connecteur WM4C

### Caractéristiques générales

Normes	EN 61643-31	Degré de protection	IP65
Lieu d'installation	Zone extérieure protégée (>1 km de la mer)		

### Entrées

Nombre de points de puissance maximum (MPP)	12		
Connecteur de mise à la terre fonctionnel	Entrée du câble	Nombre d'entrées de câbles	1

## PVC DC 2I 20 12MPP SPD1R WM4 11

**Weidmüller Interface GmbH & Co. KG**  
 Klingenbergstraße 26  
 D-32758 Detmold  
 Germany

www.weidmueller.com

## Caractéristiques techniques

	Raccordement du conducteur	Type de raccordement PUSH IN avec actionneur
		Flexible, max. H05(07) 25 mm <sup>2</sup> V-K
		avec embouts, DIN 46228 pt 1, max. 16 mm <sup>2</sup>
Nombre d'entrées de conduit	24	
Entrée CC + & -	Raccordement des conducteurs	Type de raccordement Connecteur débrochable WM4C
		Section de câble TÜV 2 Pfg1169/08.07 compatible
		Section du conducteur, 4 mm <sup>2</sup> min.
		Section du conducteur, 6 mm <sup>2</sup> max.
	Entrée du câble	Nombre d'entrées de câbles 24
Type de fusible	Ni fusible ni support fusible	
Fuses	Non	
Nombre max. d'entrées CC	par point de puissance maximum 2 entrées raccordées en parallèle	
Nombre d'entrées de ligne par MPP	≤ 2	
Contact auxiliaire de protection contre les surtensions	Entrée du câble	Nombre d'entrées de câbles 1
	Raccordement du conducteur	Type de raccordement Bloc de jonction à ressort avec actionneur
		Flexible, max. H05(07) 1.5 mm <sup>2</sup> V-K
		avec embouts, DIN 46228 pt 1, max. 1.5 mm <sup>2</sup>
Nombre d'entrées	24	

## Propriétés électriques

Tension nominale DC	1100 V	
Résistance nominale en courant à court terme	Courant nominal	43.75 A
Courant par point d'alimentation maximal, max.	35 A	
Courant continu nominal par connexion	Courant par chaîne, max.	35.00 A

## Protection contre la foudre côté CC

Normes	EN 61643-31	Courant de foudre de test limp (10/350 µs)	5 kA
Niveau de protection Up (+/-, -/PE, +/- PE)	≤ 3.8 kV	Consommation de courant en veille PC	<0,2 W
Courant de court-circuit ISCPV	11000 A	Courant de décharge total Itotal (8/20 µs)	50 kA
Courant de fuite In (8/20 µs)	20 kA	Classe d'exigence	Type I / II
Courant de décharge total Itotal (10/350 µs)	10 kA	Niveau de protection Up (-/PE)	≤ 3.8 kV
Niveau de protection Up (+/-)	≤ 3.8 kV	Niveau de protection Up (+/PE)	≤ 3.8 kV
Tension de l'installation FV, max. Ucpv	1100 V	Protection surtension côté DC	1 000 V type I + II
Tension de fonctionnement continue max. mode DC UCPV +/-, -/PE, +/- PE	1100 V		

## Sorties

Nombre maximal de sorties CC	par point de puissance maximum 2 sorties raccordées en parallèle	
Sortie CC + & -	Raccordement des conducteurs	Type de raccordement Connecteur débrochable WM4C

**PVC DC 2I 20 12MPP SPD1R WM4 11**

**Weidmüller Interface GmbH & Co. KG**  
 Klingenbergstraße 26  
 D-32758 Detmold  
 Germany

www.weidmueller.com

**Caractéristiques techniques**

Section de câble compatible	TÜV 2 Pfg1169/08.07
Section du conducteur, 4 mm <sup>2</sup> min.	
Section du conducteur, 6 mm <sup>2</sup> max.	

**interrupteur de rupture de charge DC**

Type de tension	DC	Exécution de l'interrupteur-sectionneur	pas d'interrupteur
-----------------	----	---	--------------------

**Note importante**

Informations sur le produit	<p>Le numéro SCIP a été assigné en raison d'une teneur en plomb supérieure à 0,1 % du poids net.                  Consignes d'utilisation sûre selon l'ECHA :                  l'identification de la substance nocive est suffisante pour permettre une utilisation sûre du composant tout au long de son cycle de vie, y compris pendant la phase de durée de vie, de démontage et de mise au rebut/recyclage</p>
-----------------------------	---

**PVC DC 2I 20 12MPP SPD1R WM4 11**

**Weidmüller Interface GmbH & Co. KG**  
Klingenbergstraße 26  
D-32758 Detmold  
Germany

**Dessins**

[www.weidmueller.com](http://www.weidmueller.com)



## PVC DC 2I 20 12MPP SPD1R WM4 11

**Weidmüller Interface GmbH & Co. KG**  
 Klingenbergstraße 26  
 D-32758 Detmold  
 Germany

www.weidmueller.com

## Accessoires

## Outils à couper



Outils à couper pour conducteurs jusqu'à 8 mm, 12 mm, 14 mm et 22 mm de diamètre extérieur. La géométrie de coupe spéciale assure une coupe nette et sans écrasement des conducteurs en cuivre et aluminium avec un effort physique minimum. En outre, les outils de coupe (KT 8 à KT 22) sont munis d'une protection isolante testée VDE et GS jusqu'à 1 000 V, conformément aux normes EN/CEI 60900.

## Informations générales de commande

Type	KT 14	Version	
Référence	<a href="#">1157820000</a>	Outils à couper, Coupe-câble manipulable d'une seule main	
GTIN (EAN)	4032248945344		
Qté.	1 ST		

## Outils



- Pour conducteurs souples et rigides avec isolant spécial
- Qualité de dénudage élevée pour applications industrielles (conforme aux exigences aéronautiques)
- La forme particulière de la lame permet le dénudage d'isolants et de gaines spéciaux
- Longueur de dénudage réglable par butée
- Grande flexibilité grâce à l'unité de dénudage amovible
- Grande précision de reproductibilité
- Sans détérioration des conducteurs
- Grande stabilité sur une longue durée de vie et grande fiabilité
- Fonction de coupe intégrée

## Informations générales de commande

Type	MULTI-STRIPAX PV	Version	
Référence	<a href="#">1190490000</a>	Photovoltaïque, Connecteur	
GTIN (EAN)	4032248973262		
Qté.	1 ST		

## Tournevis droit



Tournevis isolé VDE pour vis tête fendue, SDI DIN 7437, ISO 2380/2, empreinte selon DIN 5264, ISO 2380/1, poignée SoftFinish

## PVC DC 2I 20 12MPP SPD1R WM4 11

**Weidmüller Interface GmbH & Co. KG**  
 Klingenbergstraße 26  
 D-32758 Detmold  
 Germany

www.weidmueller.com

## Accessoires

### Informations générales de commande

Type	SDIS 0.6X3.5X100	Version
Référence	<a href="#">2749810000</a>	Tournevis, Largeur de la lame (B): 3.5 mm, longueur de la lame: 100 mm, Epaisseur de la lame (A): 0.6 mm
GTIN (EAN)	4050118897012	
Qté.	1 ST	
Type	SDIS 1.0X5.5X125	Version
Référence	<a href="#">2749850000</a>	Tournevis, Largeur de la lame (B): 5.5 mm, longueur de la lame: 125 mm, Epaisseur de la lame (A): 1 mm
GTIN (EAN)	4050118897050	
Qté.	1 ST	

### Colliers de serrage résistants aux UV



Le polyamide 6.6 résistant aux UV garantit la durabilité exceptionnelle de nos colliers de serrage spéciaux, même sous radiations UV importantes. Parfaitement adapté à une utilisation extérieure en continu.

### Informations générales de commande

Type	CB-UVR 290/4,5 BK	Version
Référence	<a href="#">2659350000</a>	Colliers de serrage, 4,5 x 290 mm, Polyamide 66, 220 N
GTIN (EAN)	4050118682816	
Qté.	100 ST	

### Connecteur de terrain PV-Stick



Le choix de la rapidité. Ceci s'applique aussi au câblage des systèmes solaires. Très pratiques, nos connecteurs ne glissent pas des mains, même par grands froids. Ils s'installent très facilement et rapidement, sans utiliser de pince à sertir.

Pas besoin de contacts à sertir, ni de pince à sertir. Vous évitez aussi les erreurs de montage. Cela permet d'économiser 50 % de temps d'installation - sans nuire à la qualité. Les nouveaux connecteurs photovoltaïques certifiés TÜV sont conformes à CEI 62852.

Notre technologie « SNAP IN » permet des raccordements sûrs pour un effort minimal – insérer, mettre en marche ; en fonctionnement !

- 1.500 V DC (DE) / 1,500 V DC (EN)
- Technologie SNAP IN
- Qualité conforme aux normes, selon CEI 62852
- Conception ergonomique primée
- Connecteur PV le plus rapide actuellement disponible
- Verrouillage fiable

## PVC DC 2I 20 12MPP SPD1R WM4 11

**Weidmüller Interface GmbH & Co. KG**  
 Klingenbergstraße 26  
 D-32758 Detmold  
 Germany

www.weidmueller.com

## Accessoires

### Informations générales de commande

Type	PV-STICK SET	Version
Référence	<a href="#">1422030000</a>	Photovoltaïque, Connecteur, Version DC
GTIN (EAN)	4050118225723	
Qté.	1 ST	
Type	PV-STICK+ VPE10	Version
Référence	<a href="#">1303450000</a>	Photovoltaïque, Connecteur, Version DC
GTIN (EAN)	4050118102468	
Qté.	10 ST	
Type	PV-STICK- VPE10	Version
Référence	<a href="#">1303490000</a>	Photovoltaïque, Connecteur, Version DC
GTIN (EAN)	4050118102529	
Qté.	10 ST	
Type	PV-STICK+ VPE50	Version
Référence	<a href="#">1303460000</a>	Photovoltaïque, Connecteur, Version DC
GTIN (EAN)	4050118102383	
Qté.	50 ST	
Type	PV-STICK- VPE50	Version
Référence	<a href="#">1303500000</a>	Photovoltaïque, Connecteur, Version DC
GTIN (EAN)	4050118102536	
Qté.	50 ST	
Type	PV-STICK+ VPE200	Version
Référence	<a href="#">1303470000</a>	Photovoltaïque, Connecteur, Version DC
GTIN (EAN)	4050118102543	
Qté.	200 ST	
Type	PV-STICK- VPE200	Version
Référence	<a href="#">1303510000</a>	Photovoltaïque, Connecteur, Version DC
GTIN (EAN)	4050118102390	
Qté.	200 ST	

### Câbles à connecteur Y



Le câble Y est utilisé pour la connexion en parallèle de plusieurs lignes dans un système PV, par exemple pour la séparation d'une ligne en avant d'un onduleur. Les câbles sont disponibles en différentes variantes de connexion.

### Informations générales de commande

Type	PVHYM-M-XXX6W+11	Version
Référence	<a href="#">2877850000</a>	Photovoltaïque, Câble à connecteur Y, 1x WM4 C Female, 2x MC4
GTIN (EAN)	4064675666417	Male, 6mm <sup>2</sup> , 1100 V
Qté.	1 ST	
Type	PVHYM+M+XXX6W-11	Version
Référence	<a href="#">2877860000</a>	Photovoltaïque, Câble à connecteur Y, 1x WM4 C Male, 2x MC4
GTIN (EAN)	4064675666424	Female, 6mm <sup>2</sup> , 1100 V
Qté.	1 ST	

## PVC DC 2I 20 12MPP SPD1R WM4 11

**Weidmüller Interface GmbH & Co. KG**  
 Klingenbergstraße 26  
 D-32758 Detmold  
 Germany

www.weidmueller.com

## Accessoires

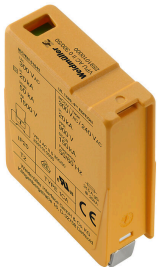
### Sealing sets



### Informations générales de commande

Type	BLINDPLUG SET5 7X28MM	Version	
Référence	<a href="#">3077670000</a>	Photovoltaïque, Blind plug	
GTIN (EAN)	4099987081894		
Qté.	1 ST		
Type	BLINDPLUG SET50 7X28MM	Version	
Référence	<a href="#">3077650000</a>	Photovoltaïque, Blind plug, Accessoires, Bouchon d'obturation, 50	
GTIN (EAN)	4099987081870	pièces	
Qté.	1 ST		

### Parafoudre de rechange



### Informations générales de commande

Type	VPU PV I+II 5 0 1000	Version	
Référence	<a href="#">2857000000</a>		
GTIN (EAN)	4064675537366		
Qté.	9 ST		
Type	VPU PV I+II 5 0M 1000	Version	
Référence	<a href="#">2856650000</a>		
GTIN (EAN)	4064675536581		
Qté.	9 ST		

## PVC DC 2I 20 12MPP SPD1R WM4 11

**Weidmüller Interface GmbH & Co. KG**  
Klingenbergstraße 26  
D-32758 Detmold  
Germany

[www.weidmueller.com](http://www.weidmueller.com)

## Accessoires

### Pièces de rechange



### Informations générales de commande

Type	BRES REPLACEMENT HINGE	Version
Référence	<a href="#">3098500000</a>	Photovoltaïque, Pièce détachée, Broche mâle de charnière, 10 MPP,
GTIN (EAN)	4099987 129831	12 MPP
Qté.	1 ST	
Type	BRES BO-OFM-14-B44-86 W...	Version
Référence	<a href="#">3139420000</a>	Photovoltaïque, Pied de montage, Pièce détachée, Pied de montage,
GTIN (EAN)	4099987378390	10 MPP, 12 MPP
Qté.	1 ST	