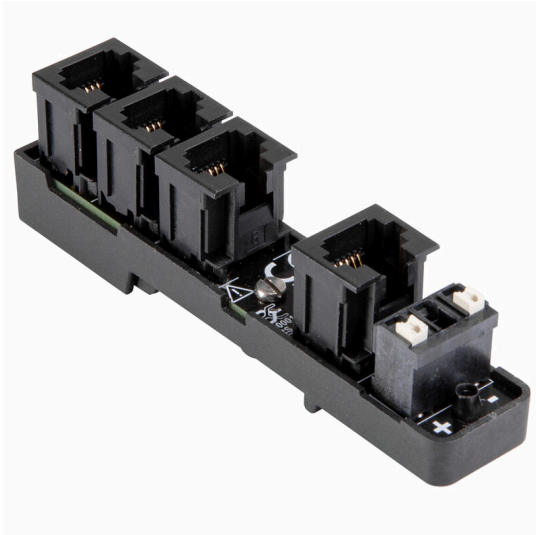


## RS 4XRJ12 PS

**Weidmüller Interface GmbH & Co. KG**  
Klingenbergstraße 26  
D-32758 Detmold  
Germany

[www.weidmueller.com](http://www.weidmueller.com)



Distributeur de données multiple dans l'armoire de distribution adaptable sur TS 35

### Informations générales de commande

Référence	8000112158
Type	<a href="#">RS 4XRJ12 PS</a>
GTIN (EAN)	4099987025706
Qté.	10 Pièce

## RS 4XRJ12 PS

Weidmüller Interface GmbH & Co. KG  
Klingenbergstraße 26  
D-32758 Detmold  
Germany

www.weidmueller.com

## Caractéristiques techniques

## Agréments

Agréments



ROHS Conforme

## Dimensions et poids

Profondeur	21.5 mm	Profondeur (pouces)	0.8465 inch
Hauteur	93.7 mm	Hauteur (pouces)	3.689 inch
Largeur	17.9 mm	Largeur (pouces)	0.7047 inch
Poids net	10 g		

## Températures

Température de stockage	-25...70 °C	Température de fonctionnement	-20...55 °C
Humidité à la température de fonctionnement	0... 85 % (sans condensation)		

## Conformité environnementale du produit

Statut de conformité RoHS	Conforme avec exemption
Exemption RoHS (le cas échéant/connue)	6c
REACH SVHC	Lead 7439-92-1
SCIP	dd6ecfa2-0f98-4cb6-b9bb-7c212c5140ca

## Classifications

ETIM 8.0	EC002780	ETIM 9.0	EC002780
ETIM 10.0	EC002780	ECLASS 14.0	27-14-11-52
ECLASS 15.0	27-14-11-52		

## Caractéristiques de raccordement

Distribution connecteurs pour circuits imprimés	4 x RJ12 plug-in connectors	Connecteur enfichable alimentation	LSF-SMT 5.08/03/180 (pas de mâle central)
---	-----------------------------	------------------------------------	---

## Caractéristiques nominales

Degré de protection	IP20	Tension nominale	< 150 V AC
Tension de fonctionnement	150 V AC	Courant maximal par connexion à distribution	1 A

## Coordination de l'isolation (EN 60664-1)

Tension d'isolation nominale	<150 V AC	Catégorie de surtension	II
Degré de pollution	2	Contrôle de la tension d'impulsion (1,2/50 µs)	1.5 kV

## Raccordement installation

Type de la connexion	Raccordement enfichable
----------------------	-------------------------

## RS 4XRJ12 PS

**Weidmüller Interface GmbH & Co. KG**

Klingenbergstraße 26

D-32758 Detmold

Germany

[www.weidmueller.com](http://www.weidmueller.com)

## Caractéristiques techniques

### Raccordement alimentation

Type de connexion	Raccordement enfichable	Plage de raccordement, min.	0.13 mm <sup>2</sup>
Plage de raccordement, max.	1.5 mm <sup>2</sup>	Longueur de dénudage	11 mm

### Note importante

Conformité IPC	Conformité : les produits sont conçus, fabriqués et livrés selon des normes internationales reconnues ; et ils sont conformes aux caractéristiques garanties dans la fiche de données / respectent les propriétés décoratives selon IPC-A-610 « Classe 2 ». Des requêtes supplémentaires sur le produit peuvent être évaluées sur demande.
----------------	--

## RS 4XRJ12 PS

**Weidmüller Interface GmbH & Co. KG**  
Klingenbergstraße 26  
D-32758 Detmold  
Germany

## Dessins

[www.weidmueller.com](http://www.weidmueller.com)

