

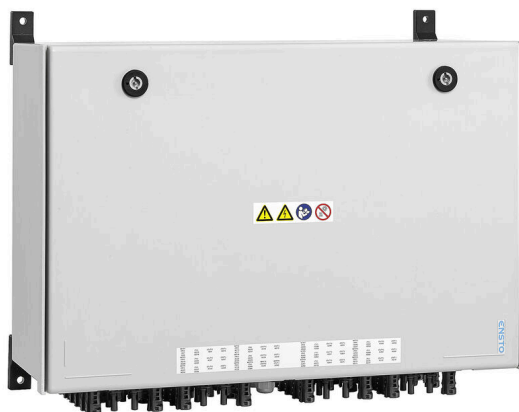
**PVC DC 2I 2O 12MPP SPD1R EVO 11****Weidmüller Interface GmbH & Co. KG**

Klingenbergstraße 26

D-32758 Detmold

Germany

www.weidmueller.com



Les boîtiers de raccordement du générateur PV Next pour les onduleurs avec 1 à 12 pisteurs MPP sont utilisés pour protéger le côté DC d'un système photovoltaïque. Les boîtiers de raccordement du générateur protègent l'onduleur contre les surtensions et sont donc conformes à la directive européenne CLC/TS 51643-32. En outre, ces produits offrent la possibilité de protéger le système contre les courants inversés et la possibilité de combiner des lignes pour économiser les câbles pendant la construction.

**Informations générales de commande**

Version	Photovoltaïque, Boîtier de combinaison, PV Next, 1100 V, 12 MPP, 2 entrées / 2 sorties par MPP, Protection surtension I / II, MC4-Evo 2
Référence	<a href="#">8000107558</a>
Type	PVC DC 2I 2O 12MPP SPD1R EVO 11
GTIN (EAN)	4099986665361
Qté.	1 Pièce

## PVC DC 2I 20 12MPP SPD1R EVO 11

Weidmüller Interface GmbH &amp; Co. KG

Klingenbergstraße 26

D-32758 Detmold

Germany

www.weidmueller.com

## Technical data

## Agréments

Agréments



ROHS

Conforme

## Dimensions et poids

Profondeur	257 mm	Profondeur (pouces)	10.1181 inch
Hauteur	485 mm	Hauteur (pouces)	19.0944 inch
Largeur	600 mm	Largeur (pouces)	23.622 inch
Poids net	19250 g		

## Températures

Température ambiante	-20 °C...50 °C	Humidité	5 – 90 % (sans condensation)
----------------------	----------------	----------	------------------------------

## Conformité environnementale du produit

Statut de conformité RoHS	Conforme avec exemption
Exemption RoHS (le cas échéant/connue)	7a, 7cl
REACH SVHC	Lead 7439-92-1
SCIP	bdab5698-6a20-4370-8e28-8810d882d01a

## Classifications

ETIM 8.0	EC003857	ETIM 9.0	EC003857
ETIM 10.0	EC003857	ECLASS 14.0	22-57-02-92
ECLASS 15.0	22-57-02-92		

## Textes de description

Texte descriptif long	<p>Combiner box for inverters with 12 MPP tracker, suitable for protecting the DC side of a photovoltaic system according to DIN CLC/TS 51643-32. MPP1: 2 inputs, connection via MC4-Evo 2 connector, compatible with cable type TÜV 2 Pfg 1169/08.07 / EN 50618:2063</p> <p>1 output, connection via MC4-Evo 2 connector, compatible with cable type TÜV 2 Pfg 1169/08.07 / EN 50618:2063</p> <p>MPP2 to 12: identical to MPP1 Max. string voltage Uoc: 1100 VDC</p> <p>1 class/type I + II combined arrester with signal contact</p> <p>Connection of the signal contact via M16</p>
-----------------------	----------------------------------------------------------------------------------------------------------------------------------------------------------------------------------------------------------------------------------------------------------------------------------------------------------------------------------------------------------------------------------------------------------------------------------------------------------------------------------------------------------------------------------------------------------------------------------------

## PVC DC 2I 20 12MPP SPD1R EVO 11

Weidmüller Interface GmbH &amp; Co. KG

Klingenbergstraße 26

D-32758 Detmold

Germany

www.weidmueller.com

## Technical data

cable glands (Clamping range 5-10 mmØ) max.  
 conductor cross-section: 1.5 mm<sup>2</sup>  
 Connection of the functional earth via M16 cable glands (Clamping range 5-10 mmØ)  
 Conductor cross-section: >= 16 mm<sup>2</sup>  
 Protection class: IP65  
 All built into a glass fibre reinforced polyester housing.  
 Dimensions HxWxD: 469.5x600x248.9 mm  
 Approval according to low voltage switchgear and controlgear IEC 61439-1 and EN 61439-2

## Inclus dans la livraison

Accessoires inclus	Article	Pied de montage
	Quantité;	4
	Article	Cache anti-poussière VSSO
	Quantité;	48
	Article	Bouchon étanche
	Quantité;	3

## Approbations et normes

Agréments	EN 61439-2, IEC 61439-2
-----------	-------------------------

## Garantie

Période	5 ans
---------	-------

## Boîtier

Matériau isolant	Polyester renforcé à la fibre de verre, polycarbonate	Type de montage	4 Outils de vissage, Pattes de fixation
Tenue aux chocs	IK10 conforme à la norme CEI 62262	Fixation du coffret	Via les pieds de montage
Classe de protection	II	Ligne type de raccordement	Prise de raccordement MC4-Evo 2

## Caractéristiques générales

Normes	EN 61643-31	Degré de protection	IP65
Lieu d'installation	Zone extérieure protégée (>1 km de la mer)		

## Entrées

Nombre de points de puissance maximum (MPP)	12		
Connecteur de mise à la terre fonctionnel	Entrée du câble	Nombre d'entrées de câbles	1
	Raccordement du conducteur	Type de raccordement	PUSH IN avec actionneur

## PVC DC 2I 20 12MPP SPD1R EVO 11

Weidmüller Interface GmbH &amp; Co. KG

Klingenbergstraße 26

D-32758 Detmold

Germany

www.weidmueller.com

## Technical data

		Flexible, max. H05(07) 25 mm <sup>2</sup> V-K
		avec embouts, DIN 16 mm <sup>2</sup> 46228 pt 1, max.
Nombre d'entrées de conduit	24	
Entrée CC + & -	Raccordement des conducteurs	Type de raccordement Connecteur Stäubli MC4-Evo 2
		Section de câble TÜV 2 Pfg 1169/08.07 compatible
		Section du conducteur, 2.5 mm <sup>2</sup> min.
		Section du conducteur, 16 mm <sup>2</sup> max.
	Entrée du câble	Nombre d'entrées de 24 câbles
Type de fusible	Ni fusible ni support fusible	
Fuses	Non	
Nombre max. d'entrées CC	par point de puissance maximum 2 entrées raccordées en parallèle	
Nombre d'entrées de ligne par MPP	≤ 2	
Contact auxiliaire de protection contre les surtensions	Entrée du câble	Nombre d'entrées de 1 câbles
	Raccordement du conducteur	Type de raccordement Bloc de jonction à ressort avec actionneur
		Flexible, max. H05(07) 1.5 mm <sup>2</sup> V-K
		avec embouts, DIN 1.5 mm <sup>2</sup> 46228 pt 1, max.
Nombre d'entrées	24	

## Propriétés électriques

Tension nominale DC	1100 V	
Résistance nominale en courant à court terme	Courant nominal	40 A
Courant par point d'alimentation maximal, max.	32 A	
Courant continu nominal par connexion	Courant par chaîne, max.	32.00 A

## Protection contre la foudre côté CC

Normes	EN 61643-31	Courant de foudre de test Iimp (10/350 5 kA µs)
Niveau de protection Up (+/-, -/PE, +/- PE)	≤ 3.8 kV	Consommation de courant en veille PC <0,2 W
Courant de court-circuit ISCP	11000 A	Courant de décharge total Itotal ( 8/20 50 kA µs)
Courant de fuite In (8/20 µs)	20 kA	Classe d'exigence Type I / II
Courant de décharge total Itotal (10/350 µs)	10 kA	Niveau de protection Up (-/PE) ≤ 3.8 kV
Niveau de protection Up (+/-)	≤ 3.8 kV	Niveau de protection Up (+/PE) ≤ 3.8 kV
Tension de l'installation FV, max. Ucpv	1100 V	Tension de fonctionnement continue 1100 V max. mode DC UCPV +/-, -/PE, +/-PE

## Sorties

Nombre maximal de sorties CC	par point de puissance maximum 2 sorties raccordées en parallèle	
Sortie CC + & -	Raccordement des conducteurs	Type de raccordement Connecteur Stäubli MC4-Evo 2
		Section de câble TÜV 2 Pfg 1169/08.07 compatible

**PVC DC 2I 20 12MPP SPD1R EVO 11**

**Weidmüller Interface GmbH & Co. KG**  
Klingenbergstraße 26  
D-32758 Detmold  
Germany

[www.weidmueller.com](http://www.weidmueller.com)

**Technical data**

Section du conducteur, 2.5 mm <sup>2</sup> min.
Section du conducteur, 16 mm <sup>2</sup> max.

**interrupteur de rupture de charge DC**

Type de tension	DC	Exécution de l'interrupteur-sectionneur	pas d'interrupteur
-----------------	----	-----------------------------------------	--------------------

**Note importante**

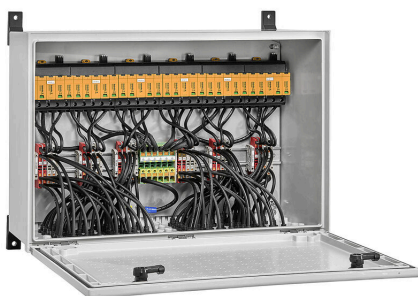
Informations sur le produit	Le numéro SCIP a été assigné en raison d'une teneur en plomb supérieure à 0,1 % du poids net. Consignes d'utilisation sûre selon l'ECHA : l'identification de la substance nocive est suffisante pour permettre une utilisation sûre du composant tout au long de son cycle de vie, y compris pendant la phase de durée de vie, de démontage et de mise au rebut/recyclage
-----------------------------	----------------------------------------------------------------------------------------------------------------------------------------------------------------------------------------------------------------------------------------------------------------------------------------------------------------------------------------------------------------------------------

**PVC DC 2I 20 12MPP SPD1R EVO 11**

**Weidmüller Interface GmbH & Co. KG**  
Klingenbergstraße 26  
D-32758 Detmold  
Germany

[www.weidmueller.com](http://www.weidmueller.com)

**Drawings**



## PVC DC 2I 20 12MPP SPD1R EVO 11

Weidmüller Interface GmbH &amp; Co. KG

Klingenbergstraße 26

D-32758 Detmold

Germany

www.weidmueller.com

## Accessories

## Outils à couper



Outils à couper pour conducteurs jusqu'à 8 mm, 12 mm, 14 mm et 22 mm de diamètre extérieur. La géométrie de coupe spéciale assure une coupe nette et sans écrasement des conducteurs en cuivre et aluminium avec un effort physique minimum. En outre, les outils de coupe (KT 8 à KT 22) sont munis d'une protection isolante testée VDE et GS jusqu'à 1 000 V, conformément aux normes EN/CEI 60900.

## Informations générales de commande

Type	KT 14	Version
Référence	<a href="#">1157820000</a>	Outils à couper, Coupe-câble manipulable d'une seule main
GTIN (EAN)	4032248945344	
Qté.	1 ST	

## Outils



- Pour conducteurs souples et rigides avec isolant spécial
- Qualité de dénudage élevée pour applications industrielles (conforme aux exigences aéronautiques)
- La forme particulière de la lame permet le dénudage d'isolants et de gaines spéciaux
- Longueur de dénudage réglable par butée
- Grande flexibilité grâce à l'unité de dénudage amovible
- Grande précision de reproductibilité
- Sans détérioration des conducteurs
- Grande stabilité sur une longue durée de vie et grande fiabilité
- Fonction de coupe intégrée

## Informations générales de commande

Type	MULTI-STRIPAX PV	Version
Référence	<a href="#">1190490000</a>	Photovoltaïque, Connecteur
GTIN (EAN)	4032248973262	
Qté.	1 ST	

## Tournevis droit



Tournevis isolé VDE pour vis tête fendue, SDI DIN 7437, ISO 2380/2, empreinte selon DIN 5264, ISO 2380/1, poignée SoftFinish

## PVC DC 2I 20 12MPP SPD1R EVO 11

Weidmüller Interface GmbH &amp; Co. KG

Klingenbergstraße 26

D-32758 Detmold

Germany

www.weidmueller.com

## Accessories

## Informations générales de commande

Type	SDIS 0.6X3.5X100	Version
Référence	<a href="#">2749810000</a>	Tournevis, Largeur de la lame (B): 3.5 mm, longueur de la lame: 100 mm, Epaisseur de la lame (A): 0.6 mm
GTIN (EAN)	4050118897012	
Qté.	1 ST	

Type	SDIS 1.0X5.5X125	Version
Référence	<a href="#">2749850000</a>	Tournevis, Largeur de la lame (B): 5.5 mm, longueur de la lame: 125 mm, Epaisseur de la lame (A): 1 mm
GTIN (EAN)	4050118897050	
Qté.	1 ST	

## Colliers de serrage résistants aux UV



Le polyamide 6.6 résistant aux UV garantit la durabilité exceptionnelle de nos colliers de serrage spéciaux, même sous radiations UV importantes. Parfaitement adapté à une utilisation extérieure en continu.

## Informations générales de commande

Type	CB-UVR 290/4,5 BK	Version
Référence	<a href="#">2659350000</a>	Colliers de serrage, 4,5 x 290 mm, Polyamide 66, 220 N
GTIN (EAN)	4050118682816	
Qté.	100 ST	

## Câbles à connecteur Y



Le câble Y est utilisé pour la connexion en parallèle de plusieurs lignes dans un système PV, par exemple pour la séparation d'une ligne en avant d'un onduleur. Les câbles sont disponibles en différentes variantes de connexion.

## Informations générales de commande

Type	PVHYM-M-XXXX6W+11	Version
Référence	<a href="#">2877850000</a>	Photovoltaïque, Câble à connecteur Y, 1x WM4 C Female, 2x MC4 Male, 6mm², 1100 V
GTIN (EAN)	4064675666417	
Qté.	1 ST	

Type	PVHYM+M-XXXX6W-11	Version
Référence	<a href="#">2877860000</a>	Photovoltaïque, Câble à connecteur Y, 1x WM4 C Male, 2x MC4 Female, 6mm², 1100 V
GTIN (EAN)	4064675666424	
Qté.	1 ST	



## PVC DC 2I 20 12MPP SPD1R EVO 11

**Weidmüller Interface GmbH & Co. KG**  
 Klingenbergstraße 26  
 D-32758 Detmold  
 Germany

www.weidmueller.com

## Accessories

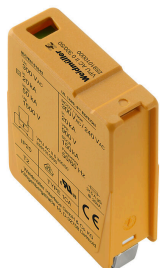
## Sealing sets



## Informations générales de commande

Type	BLINDPLUG SET5 7X28MM	Version
Référence	<a href="#">3077670000</a>	Photovoltaïque, Blind plug
GTIN (EAN)	4099987081894	
Qté.	1 ST	
Type	BLINDPLUG SET50 7X28MM	Version
Référence	<a href="#">3077650000</a>	Photovoltaïque, Blind plug, Accessoires, Bouchon d'obturation, 50
GTIN (EAN)	4099987081870	pièces
Qté.	1 ST	

## Parafoudre de rechange



## Informations générales de commande

Type	VPU PV I+II 5 O 1000	Version
Référence	<a href="#">2857000000</a>	
GTIN (EAN)	4064675537366	
Qté.	9 ST	
Type	VPU PV I+II 5 OM 1000	Version
Référence	<a href="#">2856650000</a>	
GTIN (EAN)	4064675536581	
Qté.	9 ST	

**PVC DC 2I 20 12MPP SPD1R EVO 11**

**Weidmüller Interface GmbH & Co. KG**  
Klingenbergstraße 26  
D-32758 Detmold  
Germany

[www.weidmueller.com](http://www.weidmueller.com)

**Accessories****Pièces de rechange****Informations générales de commande**

Type	BRES REPLACEMENT HINGE	Version
Référence	<a href="#">3098500000</a>	Photovoltaïque, Pièce détachée, Broche mâle de charnière, 10 MPP,
GTIN (EAN)	4099987 129831	12 MPP
Qté.	1 ST	

Type	BRES BO-OFM-14-B44-86 W...	Version
Référence	<a href="#">3139420000</a>	Photovoltaïque, Pied de montage, Pièce détachée, Pied de montage,
GTIN (EAN)	4099987378390	10 MPP, 12 MPP
Qté.	1 ST	