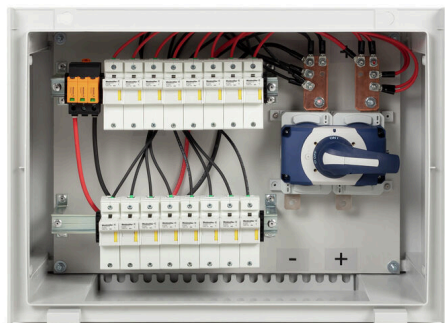


PV 208S0F3CXXV000TXPX15LWW

Weidmüller Interface GmbH & Co. KG
 Klingenbergstraße 26
 D-32758 Detmold
 Germany

www.weidmueller.com



Portefeuille de modèles standards pour les boîtiers de raccordement du générateur.

Protéger et surveiller les lignes dans un parc solaire.

Weidmüller a développé une gamme complète de boîtiers de raccordement du générateur PV DC standards pour parcs solaires. Ces produits visent à protéger les solutions les plus couramment utilisées à ces fins d'une manière efficace et compétitive. De 6 à 32 entrées, notre génération X offre une gamme complète de produits pour les boîtiers de raccordement du générateur surveillés et non surveillés permettant à notre client de bénéficier de l'expérience et de l'engagement de Weidmueller en matière de qualité. Gen X

Informations générales de commande

| | |
|------------|---|
| Version | Photovoltaïque, Boîtier confectionné, Boîtier de combinaison, 1500 V, Avec porte-fusible, Protection contre la foudre et la surtension II, Presse-étoupe, pour montage sur paroi, Interrupteur-sectionneur, Paysage, Onduleur central |
| Référence | 8000081271 |
| Type | PV 208S0F3CXXV000TXPX15LWW |
| GTIN (EAN) | 4064675596110 |
| Qté. | 1 Pièce |

PV 208S0F3CXXV000TXPX15LWW

Weidmüller Interface GmbH & Co. KG
Klingenbergstraße 26
D-32758 Detmold
Germany

www.weidmueller.com

Caractéristiques techniques

Agréments

Agréments



ROHS Conforme

Dimensions et poids

| | | | |
|------------|------------|---------------------|--------------|
| Profondeur | 300 mm | Profondeur (pouces) | 11.811 inch |
| Hauteur | 536 mm | Hauteur (pouces) | 21.1023 inch |
| Largeur | 747 mm | Largeur (pouces) | 29.4094 inch |
| Poids net | 13218.88 g | | |

Températures

Température ambiante -20 °C...45 °C Température de fonctionnement -20°C to +40°C

Conformité environnementale du produit

Statut de conformité RoHS Conforme
REACH SVHC Pas de SVHC au-dessus de 0,1 % en poids

Classifications

| | | | |
|-------------|-------------|-------------|-------------|
| ETIM 8.0 | EC003857 | ETIM 9.0 | EC003857 |
| ETIM 10.0 | EC003857 | ECLASS 14.0 | 22-57-02-92 |
| ECLASS 15.0 | 22-57-02-92 | | |

Boîtier

Type de montage Montage sur paroi Degré de protection IP65

Entrées DC

| | | | |
|---|--|----------------------------|-------------------|
| Fusible | 22 x 58 mm | | |
| Protection par fusible | 30 A, 35 A, 40 A, 50 A, 60 A, 70 A, 75 A | | |
| Nombre d'entrées DC | 8 | | |
| Pôles fusionnés de chaîne | +/- | | |
| Type de raccordement câble d'entrée DC | Presse-étoupe | | |
| Raccordement câble d'entrée DC (-) | Raccordement vissé | | |
| Conducteur fusible standard | gPV (EN 60269-6) | | |
| Connecteur de mise à la terre fonctionnel | Entrée du câble | Nombre d'entrées de câbles | 1 |
| | | Diamètre de câble, min. | 6 mm |
| | Diamètre de câble, max. | 12 mm | |
| | Raccordement du conducteur | Type de raccordement | Presse-étoupe M20 |
| Nombre d'entrées | 8 | | |
| Nombre d'entrées de conduit | 19 | | |
| Entrée CC + & - | Raccordement des conducteurs | Type de raccordement | Presse-étoupe M16 |
| | | Nombre d'entrées de câbles | 16 |
| | Entrée du câble | Diamètre de câble, min. | 5 mm |

PV 208S0F3CXXV000TXPX15LWW

Weidmüller Interface GmbH & Co. KG
 Klingenbergstraße 26
 D-32758 Detmold
 Germany

www.weidmueller.com

Caractéristiques techniques

| | | | |
|------------------------------------|------------------------------|-------------------------|-------|
| | | Diamètre de câble, max. | 10 mm |
| Raccordement câble d'entrée DC (+) | Raccordement vissé | | |
| Type de fusible | Support fusible vide | | |
| Position des fusibles | Entrées positive et négative | | |
| Type de fusible | Support fusible vide | | |

Normes et standards

Normes EN 61439-2:2011, IEC 61439-2 ed 3.0

Propriétés électriques DC

| | | | |
|------------------|------------------------|-------------------------------|--|
| Tension nominale | 1500 V | Puissance de commutation AC | 400 A (DC21B 1500 V) |
| Mise à la terre | Directement sur le VPU | Protection surtension côté DC | 1500 V type II sans contact à distance |

Sorties DC

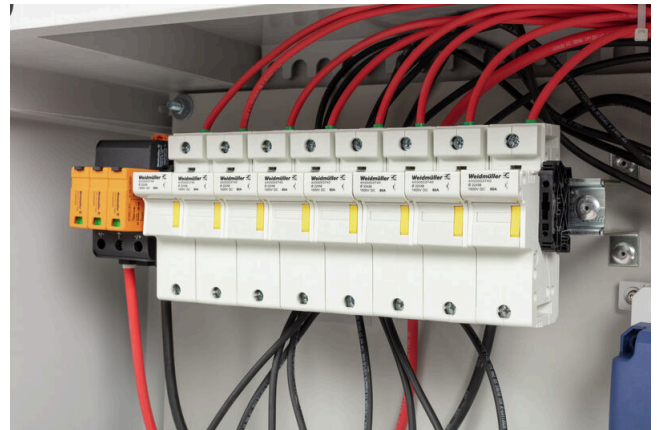
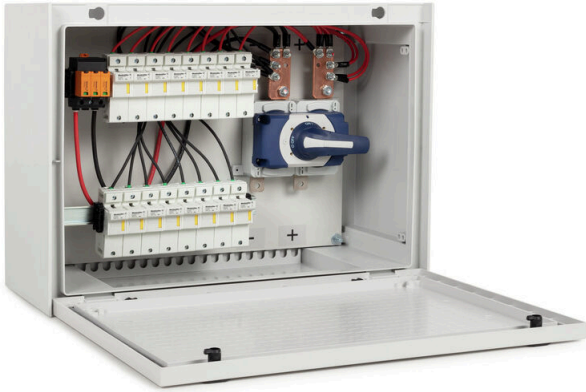
| | | | |
|---|-------------------------------------|---|--|
| Raccordement câble de sortie DC | Raccordement de boulon et écrou M12 | | |
| Sortie CC + & - | Raccordement des conducteurs | Type de raccordement Presse-étoupe M40 | |
| | | Section du conducteur, 150 mm ² min. | |
| | | Section du conducteur, 300 mm ² max. | |
| Nombre de sorties DC | 2 | | |
| Le disjoncteur de protection est doté d'un contact auxiliaire | Non | | |

Surveillance de branche DC

Fonction de surveillance Sans surveillance

Garantie

Période 5 ans



PV 208S0F3CXXV000TXPX15LWW

Weidmüller Interface GmbH & Co. KG
 Klingenbergstraße 26
 D-32758 Detmold
 Germany

Dessins

www.weidmueller.com

Combiner Box Name Description

PV 2 24 S0 FX CXX VX OX TXPX 15 P F ES

PV 1: PV DC L0 Industrial
PV 2: PV DC L1 Industrial
PV 3: PV DC L2 Industrial

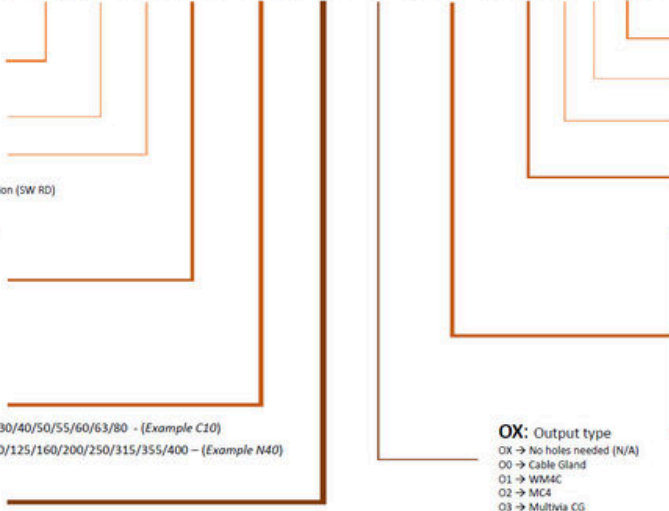
Number of inputs (01-36)

S0: Switch-disconnector
 S0 → Switch-disconnector (SW)
 S1 → Switch-disconnector with remote disconnection (SW RD)
 S2 → Molded Case Circuit Breaker (MCCB)
 S3 → Motorized switch-disconnector (SW M)
 S4 → Switch-disconnector with Contactor (SW K)
 SX → No Switch-disconnector needed (N/A)

FX: Fuses / Fuseholders position
 F0 → Fuses Both Poles
 F1 → Only Positive Fuses
 F2 → Only Negative Fuses
 F3 → Only Fuse Holders
 F4 → Only fuse holder in positive (+)
 F5 → Only fuse holder in negative (-)
 FX → No Fuse holders needed (N/A)

CXX: CIL Fuses Type → C 10/15/16/20/25/30/40/50/55/60/63/80 - (Example C10)
NXX: NH Fuses Type → N 40/50/63/80/100/125/160/200/250/315/355/400 - (Example N40)
 CXX → N/A, NXX → N/A

VX: SPD Type
 V0 → SPD Class II / V1 → SPD Class I+II / V2 → SPD Class I
 VX → No SPD needed (N/A)



Country / Whole World

Floating: YES (F) / NO

P: Portrait
L: Landscape

10: 1000v
15: 1500v

TX: Monitoring Device
 TX → No monitoring (N/A)
 T2 → TC 16A (1kV or 1.5kV)
 T5 → TC 2x16A
 T7 → TC 16iH
 T8 → Others
 T9 → Fronrich
 TA1 → Solar SMS (25A)
 TA2 → Solar SMS (50A)
 TA3 → Solar SMS LoRaWAN (25A)
 TA4 → Solar SMS LoRaWAN (50A)

PX: Power Supply for (TX)
 PX → No Power Supply Needed (N/A)
 P0 → Self-Powered (BKE)
 P1 → External Power Supply (PS ACDC)
 PA → Self-Powered (EE)

OX: Output type
 OX → No holes needed (N/A)
 O0 → Cable Gland
 O1 → WMAC
 O2 → MCA
 O3 → Multivia CG

