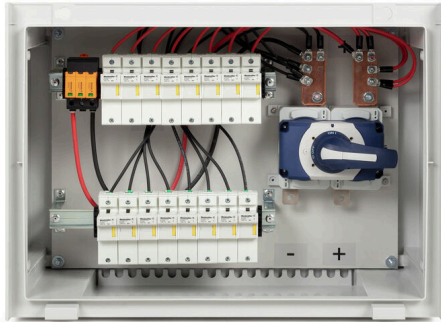


PV 206S0F3CXXV000TXPX15LWW

Weidmüller Interface GmbH & Co. KG
 Klingenbergstraße 26
 D-32758 Detmold
 Germany

www.weidmueller.com



Portefeuille de modèles standards pour les boîtiers de raccordement du générateur.

Protéger et surveiller les lignes dans un parc solaire.

Weidmüller a développé une gamme complète de boîtiers de raccordement du générateur PV DC standards pour parcs solaires. Ces produits visent à protéger les solutions les plus couramment utilisées à ces fins d'une manière efficace et compétitive. De 6 à 32 entrées, notre génération X offre une gamme complète de produits pour les boîtiers de raccordement du générateur surveillés et non surveillés permettant à notre client de bénéficier de l'expérience et de l'engagement de Weidmueller en matière de qualité. Gen X

Informations générales de commande

Version	Photovoltaïque, Boîtier confectionné, Boîtier de combinaison, 1500 V, Avec porte-fusible, Protection contre la foudre et la surtension II, Presse-étoupe, pour montage sur paroi, Interrupteur-sectionneur, Paysage, Onduleur central
Référence	8000081269
Type	PV 206S0F3CXXV000TXPX15LWW
GTIN (EAN)	4064675592884
Qté.	1 Pièce

PV 206S0F3CXXV000TXPX15LWW

Weidmüller Interface GmbH & Co. KG
Klingenbergstraße 26
D-32758 Detmold
Germany

www.weidmueller.com

Caractéristiques techniques

Agréments

Agréments



ROHS Conforme

Dimensions et poids

Profondeur	300 mm	Profondeur (pouces)	11.811 inch
Hauteur	536 mm	Hauteur (pouces)	21.1023 inch
Largeur	747 mm	Largeur (pouces)	29.4094 inch
Poids net	25000 g		

Températures

Température ambiante -20 °C...40 °C Température de fonctionnement -20°C to +40°C

Conformité environnementale du produit

Statut de conformité RoHS Conforme
REACH SVHC Pas de SVHC au-dessus de 0,1 % en poids

Classifications

ETIM 8.0	EC003857	ETIM 9.0	EC003857
ETIM 10.0	EC003857	ECLASS 14.0	22-57-02-92
ECLASS 15.0	22-57-02-92		

Boîtier

Type de montage Montage sur paroi Degré de protection IP65

Entrées DC

Fusible	22 x 58 mm		
Protection par fusible	30 A, 35 A, 40 A, 50 A, 60 A, 70 A, 75 A		
Nombre d'entrées DC	6		
Pôles fusionnés de chaîne	+/-		
Type de raccordement câble d'entrée DC	Presse-étoupe		
Raccordement câble d'entrée DC (-)	Raccordement vissé		
Conducteur fusible standard	gPV (EN 60269-6)		
Connecteur de mise à la terre fonctionnel	Entrée du câble	Nombre d'entrées de câbles	1
		Diamètre de câble, min.	6 mm
	Diamètre de câble, max.	12 mm	
Raccordement du conducteur	Type de raccordement	Presse-étoupe M20	
Nombre d'entrées	6		
Nombre d'entrées de conduit	15		
Entrée CC + & -	Raccordement des conducteurs	Type de raccordement	Presse-étoupe M16
	Entrée du câble	Nombre d'entrées de câbles	12
		Diamètre de câble, min.	5 mm

PV 206S0F3CXXV000TXPX15LWW

Weidmüller Interface GmbH & Co. KG
 Klingenbergstraße 26
 D-32758 Detmold
 Germany

www.weidmueller.com

Caractéristiques techniques

		Diamètre de câble, max.	10 mm
Raccordement câble d'entrée DC (+)	Raccordement vissé		
Type de fusible	Support fusible vide		
Position des fusibles	Entrées positive et négative		
Type de fusible	Support fusible vide		

Normes et standards

Normes	EN 61439-2:2011, IEC 61439-2 ed 3.0
--------	-------------------------------------

Propriétés électriques DC

Tension nominale	1500 V	Puissance de commutation AC	400 A (DC21B 1500 V)
Mise à la terre	Directement sur le VPU	Protection surtension côté DC	1500 V type II sans contact à distance

Sorties DC

Raccordement câble de sortie DC	Raccordement de boulon et écrou M12		
Sortie CC + & -	Raccordement des conducteurs	Type de raccordement Presse-étoupe M40	
		Section du conducteur, 150 mm ² min.	
		Section du conducteur, 300 mm ² max.	
Nombre de sorties DC	2		
Le disjoncteur de protection est doté d'un contact auxiliaire	Non		

Surveillance de branche DC

Fonction de surveillance	Sans surveillance
--------------------------	-------------------

Garantie

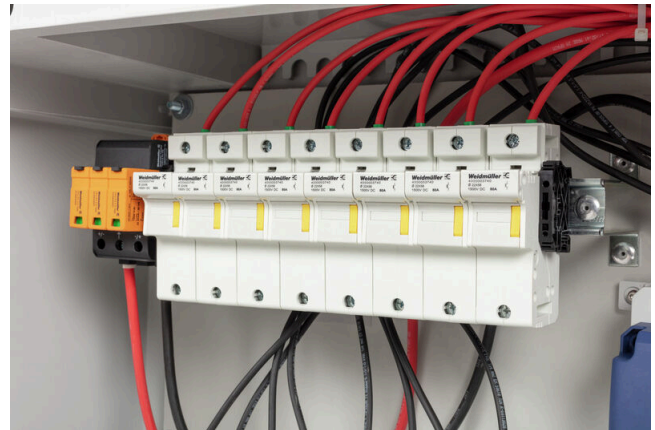
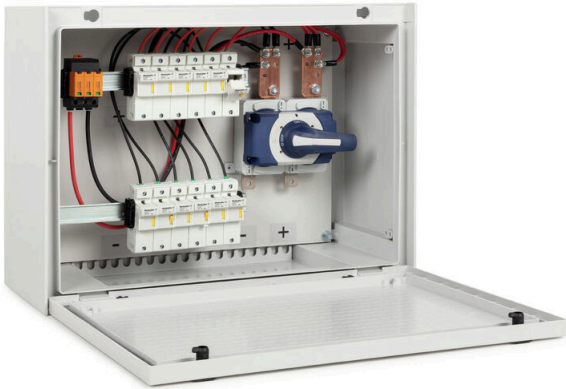
Période	5 ans
---------	-------

PV 206S0F3CXXV000TXPX15LWW

Weidmüller Interface GmbH & Co. KG
Klingenbergstraße 26
D-32758 Detmold
Germany

Dessins

www.weidmueller.com



PV 206S0F3CXXV000TXPX15LWW

Weidmüller Interface GmbH & Co. KG
 Klingenbergstraße 26
 D-32758 Detmold
 Germany

Dessins

www.weidmueller.com

Combiner Box Name Description

PV 2 24 S0 FX CXX VX OX TXPX 15 P F ES

PV 1: PV DC L0 Industrial
PV 2: PV DC L1 Industrial
PV 3: PV DC L2 Industrial

Number of inputs (01-36)

S0: Switch-disconnector

- S0 → Switch-disconnector (SW)
- S1 → Switch-disconnector with remote disconnection (SW RD)
- S2 → Molded Case Circuit Breaker (MCCB)
- S3 → Motorized switch-disconnector (SW M)
- S4 → Switch-disconnector with Contactor (SW K)
- SX → No Switch-disconnector needed (N/A)

FX: Fuses / Fuseholders position

- F0 → Fuses Both Poles
- F1 → Only Positive Fuses
- F2 → Only Negative Fuses
- F3 → Only Fuse Holders
- F4 → Only fuse holder in positive (+)
- F5 → Only fuse holder in negative (-)
- FX → No Fuse holders needed (N/A)

CXX: CIL Fuses Type → C 10/15/16/20/25/30/40/50/55/60/63/80 - (Example C10)

NXX: NH Fuses Type → N 40/50/63/80/100/125/160/200/250/315/355/400 - (Example N40)

CXX → N/A, NXX → N/A

VX: SPD Type

- V0 → SPD Class II / V1 → SPD Class I+II / V2 → SPD Class I
- VX → No SPD needed (N/A)

Country / Whole World

Floating: YES (F) / NO

P: Portrait
L: Landscape

10: 1000v

15: 1500v

TX: Monitoring Device

- TX → No monitoring (N/A)
- T2 → TC 16i+ (1kV or 1.5kV)
- T5 → TC 2x16i+
- T7 → TC 16iH
- T8 → Others
- T9 → Fronrich
- TA1 → Solar SMS (25A)
- TA2 → Solar SMS (50A)
- TA3 → Solar SMS LoRaWAN (25A)
- TA4 → Solar SMS LoRaWAN (50A)

PX: Power Supply for (TX)

- PX → No Power Supply Needed (N/A)
- P0 → Self-Powered (BKE)
- P1 → External Power Supply (PS ACDC)
- PA → Self-Powered (EE)

OX: Output type

- OX → No holes needed (N/A)
- O0 → Cable Gland
- O1 → WMAC
- O2 → MCA
- O3 → Multivia CG

