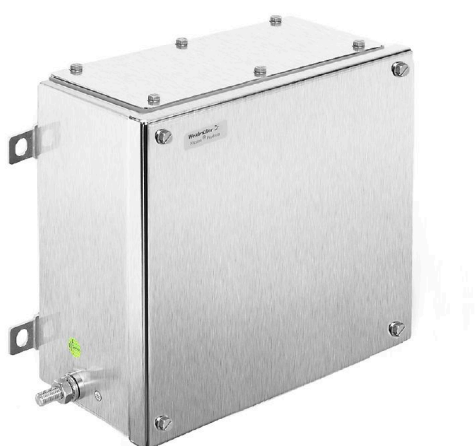


**KTB FS 262615 S2B2 TUBEBOX SAKK 10****Weidmüller Interface GmbH & Co. KG**

Klingenbergstraße 26

D-32758 Detmold

Germany

[www.weidmueller.com](http://www.weidmueller.com)

Prises de raccordement pour les antennes et les équipements de voie non liés à la sécurité, ainsi que pour la raccorder l'alimentation des systèmes d'urgence dans le tunnel. Les prises de raccordement assurent une protection durable de la électronique dans les environnements difficiles du tunnel. En outre, selon l'équipement, les boîtiers sont certifiés pour une alimentation d'urgence sans interruption à l'épreuve du feu.

**Informations générales de commande**

Version	Klippon TB FS (Terminal Box - Fixing Screw), Systèmes de boîtiers, Hauteur: 260 mm, Largeur: 260 mm, Profondeur: 150 mm, Plaques presse-étoupes: inférieur, supérieur, Matériau de base: Acier inox 1.4301 (304), brossé, argent
Référence	<a href="#">8000080477</a>
Type	KTB FS 262615 S2B2 TUBEBOX SAKK 10
GTIN (EAN)	4064675593188
Qté.	1 Pièce

**KTB FS 262615 S2B2 TUBEBOX SAKK 10**

**Weidmüller Interface GmbH & Co. KG**  
 Klingenbergstraße 26  
 D-32758 Detmold  
 Germany

www.weidmueller.com

**Caractéristiques techniques**
**Dimensions et poids**

Profondeur	150 mm	Profondeur (pouces)	5.9055 inch
Hauteur	260 mm	Hauteur (pouces)	10.2362 inch
Largeur	260 mm	Largeur (pouces)	10.2362 inch
Poids net	6989.36 g		

**Températures**

Température de fonctionnement	-60 °C...135 °C
-------------------------------	-----------------

**Conformité environnementale du produit**

Statut de conformité RoHS	Conforme avec exemption
Exemption RoHS (le cas échéant/connue)	6c
REACH SVHC	Lead 7439-92-1
SCIP	64dfc213-93f0-4c79-8ffa-c97fa9dcb873

**Classifications**

ETIM 8.0	EC000261	ETIM 9.0	EC000261
ETIM 10.0	EC000261	ECLASS 14.0	27-18-01-01
ECLASS 15.0	27-18-01-01		

**Caractéristiques générales**

Epaisseur du matériau du couvercle	1.5 mm	Epaisseur du matériau de la bride	3 mm
Epaisseur du matériau du coffret	1.5 mm	Température de fonctionnement , max.	135 °C
Température de fonctionnement , min.	-60 °C	Classe d'inflammabilité selon UL 94	V-0
Fixation du couvercle	Vis à tête fendue six pans M6 SW10	Normes	EN 60068 ≤1m de la voie, EN 45545 HL3
Surface	brossé	Tenue aux chocs	10 J version standard
Degré de protection	IP66, IP67	Matériau de base	Acier inox 1.4301 (304)
Matériau du joint	Silicone	Classe de protection (UL)	Type 3, Type 4X, Type 12
Plaques presse-étoupes	inférieur, supérieur	Plaque de presse-étoupes	Oui

**Equipement horizontal**

SAKK 10	1x6	Support fusible disponible	Oui
---------	-----	----------------------------	-----

**Equipement vertical**

Support fusible disponible	Oui
----------------------------	-----

**Caractéristiques des matériaux**

Classe d'inflammabilité selon UL 94	V-0	Surface	brossé
Matériau de base	Acier inox 1.4301 (304)		

**Caractéristiques générales**

Couleur	argent	Degré de protection	IP66, IP67
Tableau des couleurs (similaire)	RAL 7001		

**KTB FS 262615 S2B2 TUBEBOX SAKK 10**

**Weidmüller Interface GmbH & Co. KG**  
Klingenbergstraße 26  
D-32758 Detmold  
Germany

[www.weidmueller.com](http://www.weidmueller.com)

**Caractéristiques techniques****Boîtier**

Matériau de base	Acier inox 1.4301 (304)	
Perçages côté A	aucun	
Perçages côté B	aucun	
Produit de référence	Cardinalité	6
	Référence	<a href="#">SAKK 10</a>