

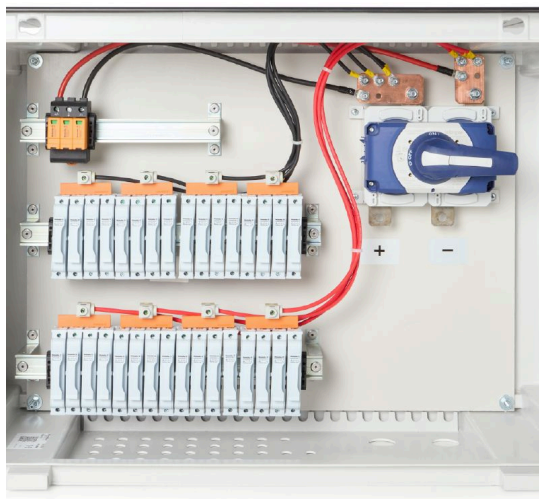
PV 216S0F4CXXV000TXPX15LWW**Weidmüller Interface GmbH & Co. KG**

Klingenbergstraße 26

D-32758 Detmold

Germany

www.weidmueller.com



Portefeuille de modèles standards pour les boîtiers de raccordement du générateur.

Protéger et surveiller les lignes dans un parc solaire.

Weidmüller a développé une gamme complète de boîtiers de raccordement du générateur PV DC standards pour parcs solaires. Ces produits visent à protéger les solutions les plus couramment utilisées à ces fins d'une manière efficace et compétitive. De 6 à 32 entrées, notre génération X offre une gamme complète de produits pour les boîtiers de raccordement du générateur surveillés et non surveillés permettant à notre client de bénéficier de l'expérience et de l'engagement de Weidmueller en matière de qualité. Gen X

Informations générales de commande

Version	Photovoltaïque, Boîtier confectionné, Boîtier de combinaison, 1500 V, Avec porte-fusible, Protection contre la foudre et la surtension II, Presse-étoupe, pour montage sur paroi, Interrupteur-sectionneur, Paysage, Onduleur central
Référence	8000078885
Type	PV 216S0F4CXXV000TXPX15LWW
GTIN (EAN)	4064675468943
Qté.	1 Pièce

PV 216S0F4CXXV000TXPX15LWW

Weidmüller Interface GmbH & Co. KG
 Klingenbergstraße 26
 D-32758 Detmold
 Germany

www.weidmueller.com

Caractéristiques techniques

Agréments

Agréments



ROHS Conforme

Dimensions et poids

Profondeur	300 mm	Profondeur (pouces)	11.811 inch
Hauteur	536 mm	Hauteur (pouces)	21.1023 inch
Largeur	747 mm	Largeur (pouces)	29.4094 inch
Poids net	9205.56 g		

Températures

Température ambiante -20 °C...45 °C Température de fonctionnement -20°C to +45 °C

Conformité environnementale du produit

Statut de conformité RoHS Conforme
 REACH SVHC Pas de SVHC au-dessus de 0,1 % en poids

Classifications

ETIM 8.0	EC003857	ETIM 9.0	EC003857
ETIM 10.0	EC003857	ECLASS 14.0	22-57-02-92
ECLASS 15.0	22-57-02-92		

Boîtier

Type de montage Montage sur paroi Degré de protection IP65

Entrées DC

Fusible	10 x 85 mm		
Protection par fusible	15 A, 16 A, 20 A, 25 A, 30 A, 32 A		
Nombre d'entrées DC	16		
Pôles fusionnés de chaîne	+/-		
Type de raccordement câble d'entrée DC	Presse-étoupe		
Raccordement câble d'entrée DC (-)	Raccordement de boulon et écrou M8		
Conducteur fusible standard	gPV (EN 60269-6)		
Connecteur de mise à la terre fonctionnel	Entrée du câble	Nombre d'entrées de câbles	1
		Diamètre de câble, min.	6 mm
		Diamètre de câble, max.	12 mm
	Raccordement du conducteur	Type de raccordement	Presse-étoupe M20
Nombre d'entrées de conduit	35		
Entrée CC + & -	Raccordement des conducteurs	Type de raccordement	Presse-étoupe M16
	Entrée du câble	Nombre d'entrées de câbles	32
		Diamètre de câble, min.	5 mm
		Diamètre de câble, max.	10 mm

PV 216S0F4CXXV000TXPX15LWW

Weidmüller Interface GmbH & Co. KG
 Klingenbergstraße 26
 D-32758 Detmold
 Germany

www.weidmueller.com

Caractéristiques techniques

Raccordement câble d'entrée DC (+)	Raccordement vissé
Type de fusible	Support fusible vide
Position des fusibles	uniquement aux entrées positives
Type de fusible	Support fusible vide

Normes et standards

Normes	EN 61439-2:2011, IEC 61439-2 ed 3.0
--------	-------------------------------------

Propriétés électriques DC

Tension nominale	1500 V	Puissance de commutation AC	400 A (DC21B 1500 V)
Mise à la terre	Directement sur le VPU	Protection surtension côté DC	1500 V type II sans contact à distance

Sorties DC

Raccordement câble de sortie DC		Raccordement de boulon et écrou M10	
Sortie CC + & -	Raccordement des conducteurs	Type de raccordement Presse-étoupe M40	
		Section du conducteur, 150 mm² min.	
		Section du conducteur, 300 mm² max.	
Nombre de sorties DC		2	
Le disjoncteur de protection est doté d'un contact auxiliaire		Non	

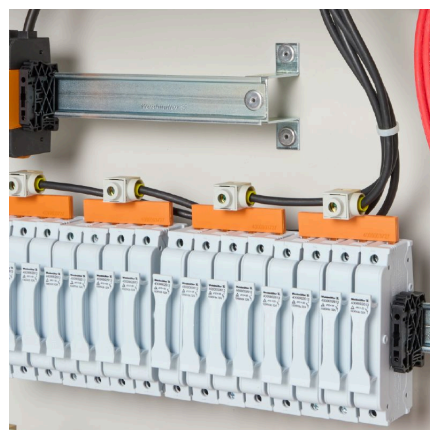
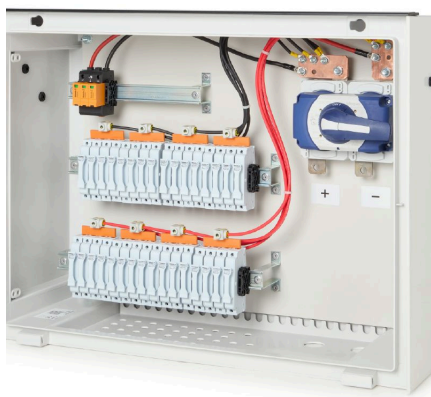
Surveillance de branche DC

Fonction de surveillance	Sans surveillance
--------------------------	-------------------

Garantie

Période	5 ans
---------	-------

Dessins



PV 216S0F4CXXV000TXPX15LWW

Weidmüller Interface GmbH & Co. KG
Klingenbergstraße 26
D-32758 Detmold
Germany

Dessins

www.weidmueller.com

Combiner Box Name Description

PV 2 24 S0 FX CXX VX OX TXPX 15 P F ES

