

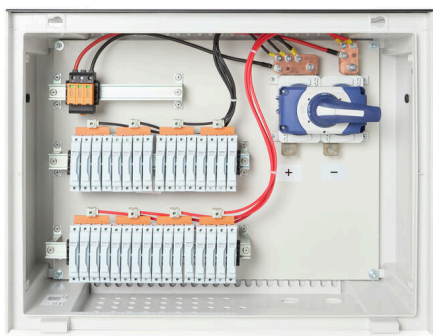
PV 224S0F3CXXV000TXPX15LWW**Weidmüller Interface GmbH & Co. KG**

Klingenbergstraße 26

D-32758 Detmold

Germany

www.weidmueller.com



Portefeuille de modèles standards pour les boîtiers de raccordement du générateur.

Protéger et surveiller les lignes dans un parc solaire.

Weidmüller a développé une gamme complète de boîtiers de raccordement du générateur PV DC standards pour parcs solaires. Ces produits visent à protéger les solutions les plus couramment utilisées à ces fins d'une manière efficace et compétitive. De 6 à 32 entrées, notre génération X offre une gamme complète de produits pour les boîtiers de raccordement du générateur surveillés et non surveillés permettant à notre client de bénéficier de l'expérience et de l'engagement de Weidmueller en matière de qualité. Gen X

Informations générales de commande

Version	Photovoltaïque, Boîtier confectionné, Boîtier de combinaison, 1500 V, Avec porte-fusible, Protection contre la foudre et la surtension II, Presse-étoupe, pour montage sur paroi, Interrupteur-sectionneur, Paysage, Onduleur central
Référence	8000078884
Type	PV 224S0F3CXXV000TXPX15LWW
GTIN (EAN)	4064675468936
Qté.	1 Pièce

PV 224S0F3CXXV000TXPX15LWW

Weidmüller Interface GmbH & Co. KG
 Klingenbergstraße 26
 D-32758 Detmold
 Germany

www.weidmueller.com

Technical data

Agréments

Agréments



ROHS Conforme

Dimensions et poids

Profondeur	300 mm	Profondeur (pouces)	11.811 inch
Hauteur	636 mm	Hauteur (pouces)	25.0393 inch
Largeur	847 mm	Largeur (pouces)	33.3464 inch
Poids net	14914.03 g		

Températures

Température ambiante -20 °C...45 °C Température de fonctionnement -20°C to +45 °C

Conformité environnementale du produit

Statut de conformité RoHS Conforme
 REACH SVHC Pas de SVHC au-dessus de 0,1 % en poids

Classifications

ETIM 8.0	EC003857	ETIM 9.0	EC003857
ETIM 10.0	EC003857	ECLASS 14.0	22-57-02-92
ECLASS 15.0	22-57-02-92		

Boîtier

Type de montage Montage sur paroi Degré de protection IP65

Entrées DC

Fusible	10 x 85 mm		
Protection par fusible	15 A, 16 A, 20 A, 25 A, 30 A, 32 A		
Nombre d'entrées DC	24		
Pôles fusionnés de chaîne	+/-		
Type de raccordement câble d'entrée DC	Presse-étoupe		
Raccordement câble d'entrée DC (-)	Raccordement vissé		
Conducteur fusible standard	gPV (EN 60269-6)		
Connecteur de mise à la terre fonctionnel	Entrée du câble	Nombre d'entrées de câbles	1
		Diamètre de câble, min.	6 mm
		Diamètre de câble, max.	12 mm
	Raccordement du conducteur	Type de raccordement	Presse-étoupe M20
Nombre d'entrées	24		
Nombre d'entrées de conduit	51		
Entrée CC + & -	Raccordement des conducteurs	Type de raccordement	Presse-étoupe M16
		Nombre d'entrées de câbles	48
		Diamètre de câble, min.	5 mm
	Entrée du câble		

PV 224S0F3CXXV000TXPX15LWW

Weidmüller Interface GmbH & Co. KG

Klingenbergstraße 26

D-32758 Detmold

Germany

www.weidmueller.com

Technical data

		Diamètre de câble, 10 mm max.
Raccordement câble d'entrée DC (+)	Raccordement vissé	
Type de fusible	Support fusible vide	
Position des fusibles	Entrées positive et négative	
Type de fusible	Support fusible vide	

Normes et standards

Normes	EN 61439-2:2011, IEC 61439-2 ed 3.0
--------	-------------------------------------

Propriétés électriques DC

Tension nominale	1500 V	Puissance de commutation AC	400 A (DC21B 1500 V)
Mise à la terre	Directement sur le VPU	Protection surtension côté DC	1500 V type II sans contact à distance

Sorties DC

Raccordement câble de sortie DC		Raccordement de boulon et écrou M10	
Sortie CC + & -	Raccordement des conducteurs	Type de raccordement Presse-étoupe M40	
		Section du conducteur, 150 mm² min.	
		Section du conducteur, 300 mm² max.	
Nombre de sorties DC		2	
Le disjoncteur de protection est doté d'un contact auxiliaire		Non	

Surveillance de branche DC

Fonction de surveillance	Sans surveillance
--------------------------	-------------------

Garantie

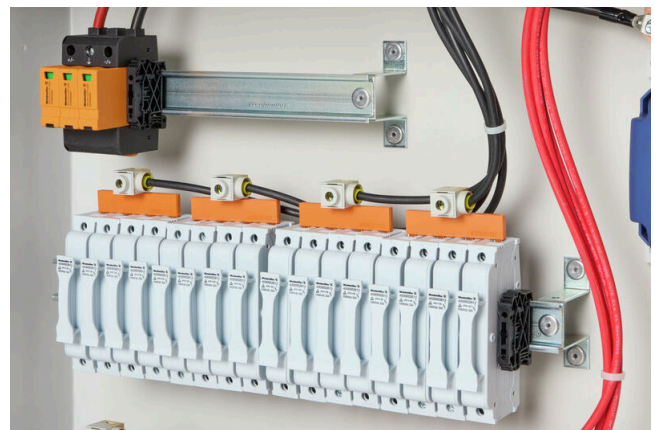
Période	5 ans
---------	-------

PV 224S0F3CXXV000TXPX15LWW

Weidmüller Interface GmbH & Co. KG
Klingenbergstraße 26
D-32758 Detmold
Germany

www.weidmueller.com

Drawings



PV 224S0F3CXXV000TXPX15LWW

Weidmüller Interface GmbH & Co. KG
 Klingenbergstraße 26
 D-32758 Detmold
 Germany

www.weidmueller.com

Drawings

Combiner Box Name Description

PV 2 24 S0 FX CXX VX OX TXPX 15 P F ES

PV 1: PV DC L0 Industrial
PV 2: PV DC L1 Industrial
PV 3: PV DC L2 Industrial

Number of inputs (01-36)

S0: Switch-disconnector

S0 → Switch-disconnector (SW)
 S1 → Switch-disconnector with remote disconnection (SW RD)
 S2 → Molded Case Circuit Breaker (MCCB)
 S3 → Motorized switch-disconnector (SW M)
 S4 → Switch-disconnector with Contactor (SW K)
 SX → No Switch-disconnector needed (N/A)

FX: Fuses / Fuseholders position

F0 → Fuses Both Poles
 F1 → Only Positive Fuses
 F2 → Only Negative Fuses
 F3 → Only Fuse Holders
 F4 → Only fuse holder in positive (+)
 F5 → Only fuse holder in negative (-)
 FX → No Fuse holders needed (N/A)

CXX: CIL Fuses Type → C 10/15/16/20/25/30/40/50/55/60/63/80 - (Example C10)

NXX: NH Fuses Type → N 40/50/63/80/100/125/160/200/250/315/355/400 - (Example N40)

CXX → N/A, NXX → N/A

VX: SPD Type

V0 → SPD Class II / V1 → SPD Class I+II / V2 → SPD Class I

VX → No SPD needed (N/A)

Country / Whole World

Floating: YES (F) / NO

P: Portrait

L: Landscape

10: 1000V

15: 1500V

TX: Monitoring Device

TX → No monitoring (N/A)
 T2 → TC 16i+ (1kV or 1.5kV)
 T5 → TC 2x16i+
 T7 → TC 16i+H
 T8 → Others
 T9 → Fonnich
 TA1 → Solar SMS (25A)
 TA2 → Solar SMS (50A)
 TA3 → Solar SMS LoRaWAN (25A)
 TA4 → Solar SMS LoRaWAN (50A)

PX: Power Supply for (TX)

PX → No Power Supply Needed (N/A)
 P0 → Self-Powered (BKE)
 P1 → External Power Supply (PS ACDC)
 PA → Self-Powered (EE)

OX: Output type

OX → No holes needed (N/A)
 O0 → Cable Gland
 O1 → WM4C
 O2 → MC4
 O3 → Multivia CG

