

Y-INTERFACE SL

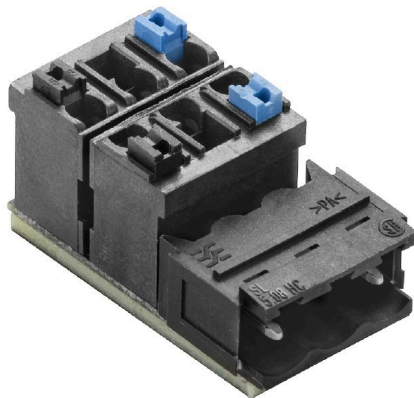
Weidmüller Interface GmbH & Co. KG

Klingenbergstraße 26

D-32758 Detmold

Germany

www.weidmueller.com



Distributeurs d'énergie enfichables

Double connexion enfichable pour la distribution d'énergie et l'alimentation de dispositifs

- 2 mâles, avec code de couleur
- 230 V, IP 30

Informations générales de commande

| | |
|------------|--------------------------------|
| Référence | 8000075198 |
| Type | Y-INTERFACE SL |
| GTIN (EAN) | 8430243428439 |
| Qté. | 16 Pièce |

Y-INTERFACE SL

Weidmüller Interface GmbH & Co. KG
 Klingenbergstraße 26
 D-32758 Detmold
 Germany

www.weidmueller.com

Caractéristiques techniques

Agréments

Agréments



ROHS Conforme

Dimensions et poids

| | | | |
|------------|---------|---------------------|-------------|
| Profondeur | 16.4 mm | Profondeur (pouces) | 0.6457 inch |
| Hauteur | 29.8 mm | Hauteur (pouces) | 1.1732 inch |
| Largeur | 17 mm | Largeur (pouces) | 0.6693 inch |
| Poids net | 6 g | | |

Températures

| | | | |
|---|-------------------------------|-------------------------------|-------------|
| Température de stockage | -40...70 °C | Température de fonctionnement | -40...70 °C |
| Humidité à la température de fonctionnement | 0... 85 % (sans condensation) | | |

Conformité environnementale du produit

| | |
|---------------------------|---|
| Statut de conformité RoHS | Conforme sans exemption |
| REACH SVHC | Pas de SVHC au-dessus de 0,1 % en poids |

Classifications

| | | | |
|-------------|-------------|-------------|-------------|
| ETIM 8.0 | EC002780 | ETIM 9.0 | EC002780 |
| ETIM 10.0 | EC002780 | ECLASS 14.0 | 27-14-11-52 |
| ECLASS 15.0 | 27-14-11-52 | | |

Caractéristiques de raccordement

| | | | |
|---|---|------------------------------------|--|
| Distribution connecteurs pour circuits imprimés | LSF-SMT 5.08/03/180 (pas de mâle central) | Connecteur enfichable alimentation | SL 5.08HC/03/90B (pas de mâle central) |
|---|---|------------------------------------|--|

Caractéristiques nominales

| | | | |
|--|------|---------------------------|-------|
| Degré de protection | IP30 | Tension de fonctionnement | 230 V |
| Courant maximal par connexion à distribution | 6 A | Corriente nominal total | 12 A |

Coordination de l'isolation (EN 60664-1)

| | | | |
|------------------------------|----------|--|------|
| Tension d'isolation nominale | 250 V AC | Catégorie de surtension | III |
| Degré de pollution | 3 | Contrôle de la tension d'impulsion (1,2/50 µs) | 6 kV |

Raccordement installation

| | | | |
|---------------------------------|----------------------|---------------------------------|---------------------|
| Section du conducteur min., AWG | AWG 28 | Type de la connexion | PUSH IN |
| Longueur de dénudage | 10 mm | Plage de raccordement, max. | 1.5 mm ² |
| Plage de raccordement, min. | 0.13 mm ² | Section du conducteur max., AWG | AWG 14 |

Y-INTERFACE SL

Weidmüller Interface GmbH & Co. KG
Klingenbergstraße 26
D-32758 Detmold
Germany

www.weidmueller.com

Caractéristiques techniques

Raccordement alimentation

Type de connexion

Raccordement enfichable

Y-INTERFACE SL

Weidmüller Interface GmbH & Co. KG
Klingenbergstraße 26
D-32758 Detmold
Germany

Dessins

www.weidmueller.com

